

High-Speed 1-Needle Lockstitch Cam Exchange Zigzag  
Stitching Machine with an Automatic Thread Trimmer

高速一本針本縫カム交換式千鳥ミシン

# LZ-2288

# LZ-2288-7

# PARTS LIST

## HOW TO MAKE USE OF THIS PARTS LIST

1. As to "#01" and "#02" refer to the "Note" given at the bottom of the respective pages.
2. Codes on the "Qty" column
  - Each numeral indicates the number of parts required.
  - "0.1" and "2.5" indicate the length (in meters) of the respective parts.
3. Parentheses mean that the corresponding part is a subpart that constructs an assembly part.
4. Dotted lines on the Figures indicate assembly parts.

### パーツリストご利用に際して

1. リストページの#01、#02等の印は、ページ下の"注記"の説明をご参照下さい。
2. 数量欄の数字は、個数を表し、0.1、2.5等の数値は、長さ(単位メートル)を表します。
3. 数量欄の( )は、組部品を構成している子部品であることを意味します。
4. イラストページの-----枠は、組構成であることを意味します。



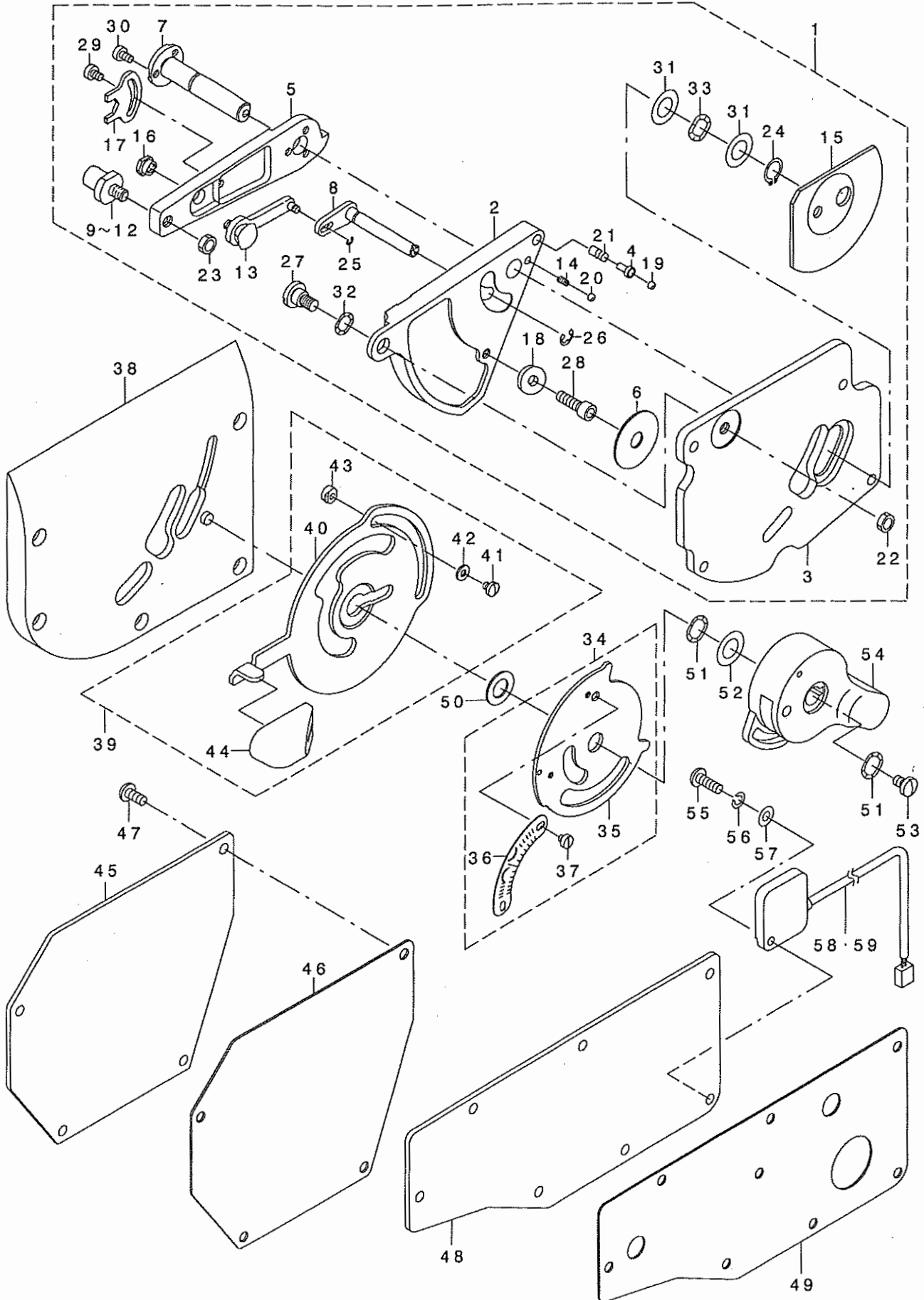
# CONTENTS

## 目 次

1. EXCLUSIVE PARTS FOR LZ-2288 .....	1
LZ-2288専用部品	
2. EXCLUSIVE PARTS FOR LZ-2288 .....	3
LZ-2288専用部品	
3. SPECIFICATIONS .....	5
仕 様	
NUMERICALINDEX OF PARTS .....	6
索引	

1. EXCLUSIVE PARTS FOR LZ-2288

LZ-2288専用部品



REF. NO.	NOTE	PART NO.	DESCRIPTION	ヒソメイ	Qty
1		225-72853	POSITION CHANGE BASE ASM.	ハリイハンコウタイイ(クミ)	1
2		225-72804	NEEDLE POSITION CHANGE BASE	ハリイハンコウタイ	(1)
3		225-72903	POSITION CHANGE FITTING PLATE	ハリイハンコウタイトリツケイタ	(1)
4		225-73307	STOPPER	モトセンハンコウストッパ	(1)
5		225-73406	MOUNTING ADJUSTMENT ARM	フリハハ' チョウセツウチ'	(1)
6		225-73505	FITTING SCREW PACKING	モトセンハンコウコソイネツ'ハ'ツキン	(1)
7		225-12701	SHAFT	フリハハ' チョウセツウチ' シ'ク(A)	(1)
8		100-15360	LEVER ASM.	カト'レハ'シ'ククミ	(1)
9	#01	100-16210	SHAFT	フリハハ' チョウセツウチ' シ'ク B (A)	(1)
10	#01	100-16319	SHAFT	フリハハ' チョウセツウチ' シ'ク B (B)	(1)
11	#01	100-16418	SHAFT	フリハハ' チョウセツウチ' シ'ク B (C)	(1)
12	#01	100-16517	SHAFT	フリハハ' チョウセツウチ' シ'ク B (D)	(1)
13		100-17168	STOPPER ASM.	フリハハ' チョウセツウチ' コテイシクミ	(1)
14		100-17408	SPRING	イチキメキユ' オツハ'ネ	(1)
15		100-17606	OIL SHIELD	オイシールド	(1)
16		100-18000	NUT	コテ'シツツト	(1)
17		100-18109	NUT STOPPER	コテ'シツツト'メ	(1)
18		B1430-761-000	ROLLER	キセンハンカンローラ	(1)
19		B2608-761-000	HAND STOP CRANK SHAFT BALL	シユト' -テ'シツ ハソト'ル コ'キユ'	(1)
20		B2608-761-000	HAND STOP CRANK SHAFT BALL	シユト' -テ'シツ ハソト'ル コ'キユ'	(1)
21		MAT-02106000	SPRING	ト' -メスオサエハ'ネ	(1)
22		NS-6150310-SP	NUT 15/64-28	ロツカクナツト 15/64-28	(1)
23		NS-6150310-SP	NUT 15/64-28	ロツカクナツト 15/64-28	(1)
24		RC-0100001-KP	SNAP RING M10	Cカ' タトメツ 9.3	(1)
25		RE-0200000-KO	E-RING	Eカ' タトメツ 2	(1)
26		RE-0400000-KO	E-RING 4	Eカ' タトメツ 4	(1)
27		SD-0800402-TP	HINGE SCREW D= 8 H= 4	タ'シネシ' D=8 H=4	(1)
28		SM-6051602-TP	SCREW M5X0.8 L=16	ロツカクアナボ' カ'ネ M5X0.8 L=16	(1)
29		SS-6090520-SP	SCREW 9/64-40 L= 5.0	ヒラネシ' 9/64-40 L=5	(1)
30		SS-6090620-SP	SCREW 9/64-40 L=6	ヒラネシ' 9/64-40 L=6	(3)
31		WP-1020616-SD	WASHER	ヒラサ' カ'ネ	(2)
32		WZ-0850302-KO	WAVED WASHER 8.5X12.5X0.3	ナミカ' タサ' カ'ネ 8.5X12.5X0.3	(3)
33		WZ-1052010-KP	WAVED WASHER	ナミカ' タサ' カ'ネ 10.5X14.5X0.3	(1)
34		225-73166	SCALE MOUNTING ASM.	フリハハ' メモリ(クミ)	1
35		225-73158	SCALE FITTING PLATE COMPL.	フリハハ' メモリトリツケイタ(ケツゴ'ウ)	(1)
36		225-73000	SCALE MOUNTING	フリハハ' メモリ	(1)
37		SS-6080320-SP	SCREW 1/8-44 L= 2.5	ヒラネシ' 1/8-44 L=2.5	(2)
38		225-68356	ARM SIDE COVER	ア'ムソクメンカハ' - (ケツゴ'ウ)	1
39		225-73257	POSITION CHANGE LEVER COMPL.	ハリイハンコウレハ' - (ケツゴ'ウ)	1
40		225-73208	NEEDLE POSITION CHANGE LEVER	ハリイハンコウレハ' -	(1)
41		SS-7090410-SP	SCREW 9/64-40 L= 3.5	マルヒラネシ' 9/64-40 L=3.5	(2)
42		WP-0371016-SD	WASHER 3.7X8X1	ヒラサ' カ'ネ 3.7X8X1	(2)
43		100-15907	LEVER STOPPER	レハ' - ストッパ -	(2)
44		225-12602	KNOB	ハリイハンコウレハ' - ツマミ	(1)
45		225-68109	CAM COVER	カムカハ' -	1
46		225-68208	CAM COVER PACKING	カムカハ' - ハ'ツキン	1
47		SS-4121015-SP	SCREW 3/16-28 L=10	ナ'ネシ' 3/16-28 L=10	4
48		225-67903	WINDOW PLATE	マト'イタ	1
49		225-68000	WINDOW PLATE PACKING	マト'イタ ハ'ツキン	1
50		WP-1021016-SD	WASHER	ヒラサ' カ'ネ 10.2X18X1	1
51		WZ-1052010-KP	WAVED WASHER	ナミカ' タサ' カ'ネ 10.5X14.5X0.3	2
52		WP-1020616-SD	WASHER	ヒラサ' カ'ネ	1
53		SS-7620750-SP	SCREW 3/16-32 L= 6.5	マルヒラネシ' 3/16-32 L=6.5	1
54		225-12107	KNOB	フリハハ' チョウセツウチ' ツマミ	1
55	#02	SS-4121415-SP	SCREW 3/16-28 L=14	ナ'ネシ' 3/16-28 L=14	1
56	#02	WS-0510002-KP	SPRING WASHER 5.1X9.2X1.3	ハツキサ' カ'ネ 5.1X9.2X1.3	1
57	#02	WP-0501016-SD	WASHER 5X10.5X1	ヒラサ' カ'ネ 5X10.5X1	1
58	#03	M6094-350-AAL	RESISTANCE PACK AL ASM.	テイコウハ' ツクALクミ	1
59	#04	M6094-350-AAF	RESISTANCE PACK AF ASM.	テイコウハ' ツクAFクミ	1

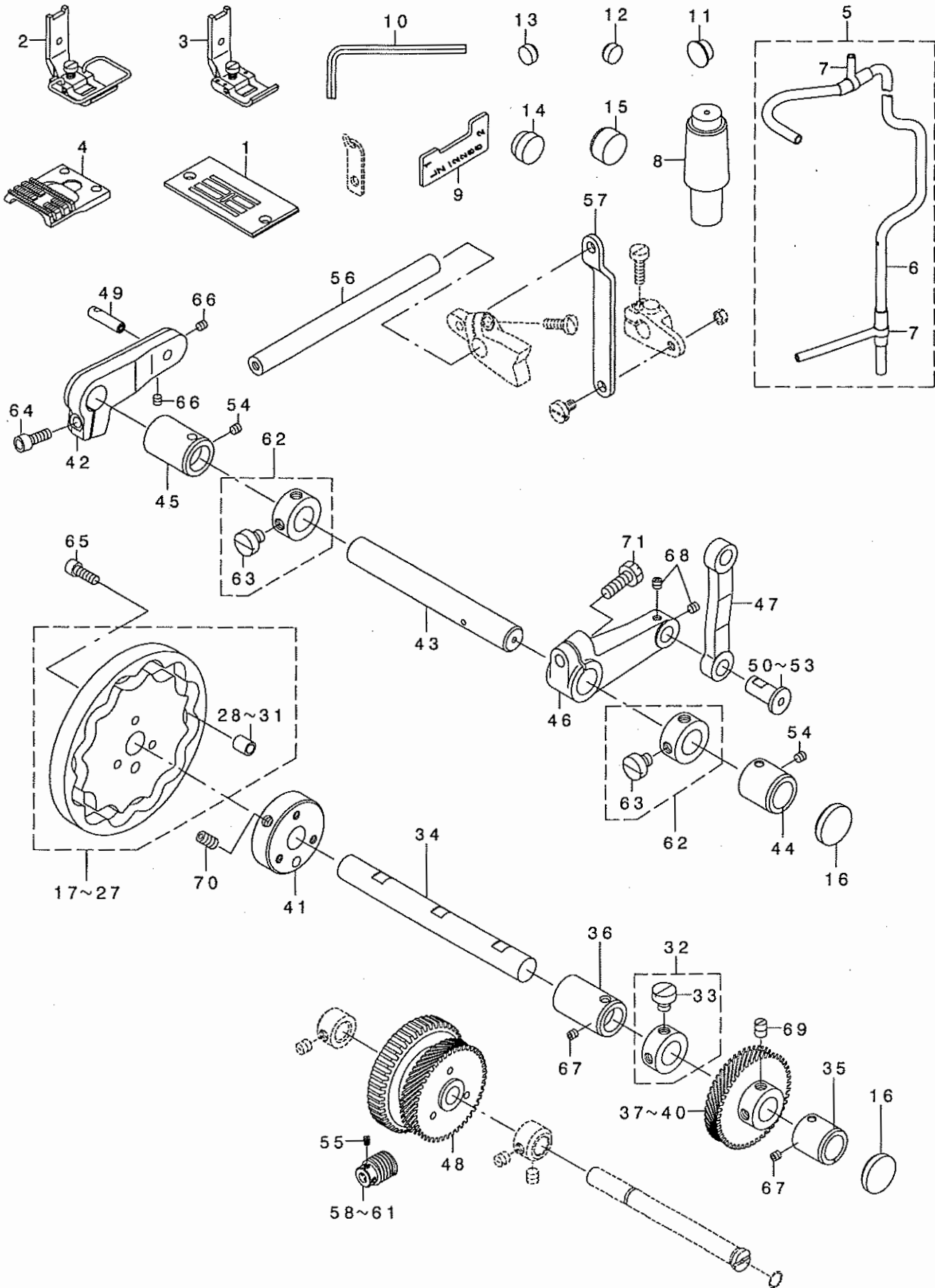
NOTE (注記)

#01...	SELECTIVE PARTS	選択部品
#02...	FOR LZ-2288-7	LZ-2288-7用
#03...	FOR LZ-2288-7	LZ-2288-7用
	NO NECESSARY PART ACCORDING TO DESTINATIONS	仕向地によって使用せず
#04...	FOR LZ-2288-7	LZ-2288-7用
	NO NECESSARY PART ACCORDING TO DESTINATIONS	仕向地によって使用せず

\* ALL PARTS OTHER THAN ABOVE ARE SAME THOSE OF LZ-2280  
上記以外の部品は、LZ-2280と共通です。

2. EXCLUSIVE PARTS FOR LZ-2288

LZ-2288専用部品



REF. NO	NOTE	PART NO.	DESCRIPTION	品名	Qty
1		225-81409	THROAT PLATE	ハリタ	1
2	#07	225-80864	PRESSER ASM.	オチエ(クミ)	1
3	#07	100-55069	PRESSER A ASM.	オチエ A クミ	1
4		225-81508	FEED	オクリ	1
5		225-74156	ARM SHAFT OIL PIPE ASM.	ウツク クキユコハ イブ (クミ)	1
6		225-74107	ARM SHAFT OIL PIPE	ウツク ク キユコハ イブ	(1)
7		B3527-552-000	RUBBER JOINT	キューコハ イブ コ アツキテ	(2)
8		225-74255	HEAD SUPPORT ROD ASM.	トウフ ササエホ ウ (クミ)	1
9		225-86705	TIMING GAUGE	タイミンク ゲー ツ	1
10		173-48905	SOCKET SCREW KEYS	ロツカクホ ウ スハ ナ	1
11		TA-1050504-RO	RUBBER PLUG	トメトン	1
12		TA-0980502-RO	RUBBER PLUG	トメトン	4
13		TA-0980502-RO	RUBBER PLUG	トメトン	2
14		TA-1550902-RO	PLUG	トメトン D=15.5 L=9	1
15		TA-1701002-RO	RUBBER PLUG	トメトン	1
16		TA-2200502-RO	RUBBER PLUG	トメトン	2
17	#01	225-68851	CAM A ASM.	ハリワリカAA(クミ)	1
18	#02	225-68950	CAM B ASM.	ハリワリカAB(クミ)	1
19	#03	225-69057	CAM C ASM.	ハリワリカAC(クミ)	1
20	#04	225-69156	CAM D ASM.	ハリワリカAD(クミ)	1
21	#05	225-69255	CAM E ASM.	ハリワリカAE(クミ)	1
22	#08	225-69354	CAM F ASM.	ハリワリカAF(クミ)	1
23	#09	225-69453	CAM G ASM.	ハリワリカAG(クミ)	1
24	#10	225-69552	CAM H ASM.	ハリワリカAH(クミ)	1
25	#11	225-69651	CAM J ASM.	ハリワリカAJ(クミ)	1
26	#12	225-69750	CAM K ASM.	ハリワリカAK(クミ)	1
27	#13	225-69859	CAM L ASM.	ハリワリカAL(クミ)	1
28	#06	225-71103	CAM ROLLER A	カムロ A	(1)
29	#06	225-71202	CAM ROLLER B	カムロ B	(1)
30	#06	225-71301	CAM ROLLER C	カムロ C	(1)
31	#06	225-71400	CAM ROLLER D	カムロ D	(1)
32		CS-140111A-TH	THRUST COLLAR ASM. D=14 W=10.5	スラストウケ D=14 W=10.5 クミ	1
33		SS-6660710-TP	SCREW 1/4-40 L=7	ヒラネツ 1/4-40 L=7	(2)
34		225-70006	CAM SHAFT	カムツク	1
35		225-70105	CAM SHAFT METAL A	カムツク メタル A	1
36		225-70204	CAM SHAFT BUSHING, B	カムツク メタル B	1
37	#06	225-70303	CAM SHAFT GEAR A	カムツク キギ A	1
38	#06	225-70402	CAM SHAFT GEAR B	カムツク キギ B	1
39	#06	225-70501	CAM SHAFT GEAR C	カムツク キギ C	1
40	#06	225-70600	CAM SHAFT GEAR D	カムツク キギ D	1
41		225-70758	CAM HOLDER COMPL.	カムホケ (ケツゴウ)	1
42		225-70907	CAM ARM	カムアデ	1
43		225-71509	DRIVING SHAFT	ハリワリ クト ウツク	1
44		225-71608		ハリワリク ト ウツク メタル A	1
45		225-71707	DRIVING SHAFT METAL B	ハリワリ クト ウツク メタル B	1
46		225-71806	DRIVING ARM	ハリワリ クト ウツク	1
47		225-71905	DRIVING ROD	ハリワリ クト ウロツト	1
48		225-72457	WORM WHEEL COMPL.	ウネ-ムネイ-ホ (ケツゴウ)	1
49		225-71004	CAM ROLLER SHAFT	カムロ ツク	1
50	#06	225-72002	DRIVING PIN A	ハリワリ クト ウビ ン A	1
51	#06	225-72101	DRIVING PIN B	ハリワリ クト ウビ ン B	1
52	#06	225-72200	DRIVING PIN C	ハリワリ クト ウビ ン C	1
53	#06	225-72309	DRIVING PIN D	ハリワリ クト ウビ ン D	1
54		SS-8110422-TP	SCREW 11/64-40 L=4	トメネツ 11/64-40 L=4	2
55		SS-8660610-TP	SCREW 1/4-40 L=6	トメネツ 1/4-40 L=6	4
56		225-73802	SHAFT	オクリ レハ-ツク	1
57		225-73901	FEEDER CHANGE LINK A	オクリハンカン リンク A	1
58	#06	100-53007	WORM ASM. A	ウネ-A A	1
59	#06	100-53106	WORM B	ウネ-A B	1
60	#06	100-53205	WORM	ウネ-A C	1
61	#06	100-53304	WORM	ウネ-A D	1
62		CS-140111A-TH	THRUST COLLAR ASM. D=14 W=10.5	スラストウケ D=14 W=10.5 クミ	2
63		SS-6660710-TP	SCREW 1/4-40 L=7	ヒラネツ 1/4-40 L=7	(4)
64		SM-6051402-TP	SCREW M5X0.8 L=14	ロツカクアホホ ホト	1
65		SM-6051402-TP	SCREW M5X0.8 L=14	ロツカクアホホ ホト	3
66		SM-8040402-TP	SCREW M4X0.7 L=4	トメネツ M4X0.7 L=4	2
67		SS-8110422-TP	SCREW 11/64-40 L=4	トメネツ 11/64-40 L=4	2
68		SS-8110422-TP	SCREW 11/64-40 L=4	トメネツ 11/64-40 L=4	2
69		SS-8660810-TP	SCREW 1/4-40 L=8	トメネツ 1/4-40 L=8	2
70		SS-8661012-TP	SCREW	トメネツ	2
71		SS-9151740-CP	SCREW 15/64-28 L=17	ロツカクホ ホト 15/64-28 L=17	1

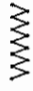






NOTE (注記)


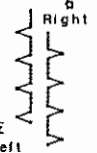
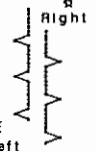
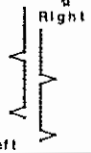
#01...	FOR LZ-2288A	LZ-2288A用
#02...	FOR LZ-2288B	LZ-2288B用
#03...	FOR LZ-2288C	LZ-2288C用
#04...	FOR LZ-2288D	LZ-2288D用
#05...	FOR LZ-2288E	LZ-2288E用
#06...	SELECTIVE PARTS	選択部品
#07...	NO NECESSARY PART ACCORDING TO DESTINATIONS	仕向地によって使用せず
#08...	FOR LZ-2288F	LZ-2288F用
#09...	FOR LZ-2288G	LZ-2288G用
#10...	FOR LZ-2288H	LZ-2288H用
#11...	FOR LZ-2288J	LZ-2288J用
#12...	FOR LZ-2288K	LZ-2288K用
#13...	FOR LZ-2288L	LZ-2288L用

\* ALL PARTS OTHER THAN ABOVE ARE SAME THOSE OF LZ-2280  
上記以外の部品は、LZ-2280と共通です。

### 3. SPECIFICATIONS

仕 様

模目名 Pattern name	2点千鳥 Standard zigzag	4点千鳥 3-step zigzag	3点千鳥 2-step zigzag	標準スカラップ Standard scallop	三日月スカラップ Lunette scallop	等巾スカラップ Constant-width scallop	等巾スカラップ Constant-width scallop
品番 Part No.	22568851	22568950	22569057	22569156	22569255	22569354	22569453
品名 Part Name	針振りカム A Needle rocking cam A	針振りカム B Needle rocking cam B	針振りカム C Needle rocking cam C	針振りカム D Needle rocking cam D	針振りカム E Needle rocking cam E	針振りカム F Needle rocking cam F	針振りカム G Needle rocking cam G
最大針振り巾 Max. zigzag width	6.0	8.0	8.0	8.0	8.0	8.0	8.0
最大模様巾 Max. pattern width	—	—	—	2.4	3.6	3.4	2.4
パターン針数 Number of stitches for a pattern	2	6	4	24	24	24	12
ステッチ パターン Stitch pattern							

ブラインド ステッチ Blind stitch	ブラインド ステッチ Blind stitch	ブラインド ステッチ Blind stitch	ブラインド ステッチ Blind stitch
22569552	22569651	22569750	22569859
針振りカム H Needle rocking cam H	針振りカム J Needle rocking cam J	針振りカム K Needle rocking cam K	針振りカム L Needle rocking cam L
6.0	6.0	6.0	6.0
—	—	—	—
4	6	8	12
			

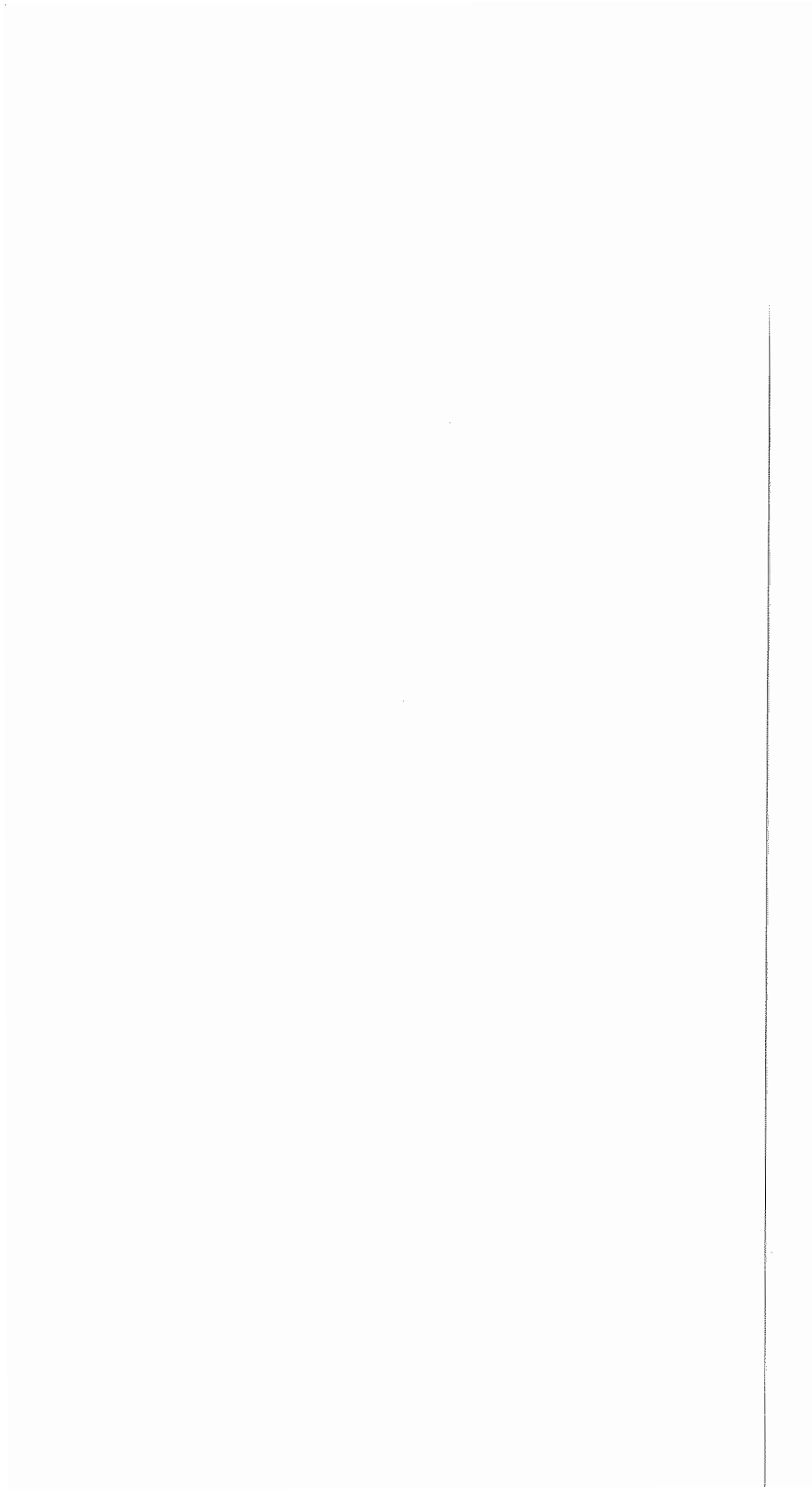


NUMERICAL INDEX OF PARTS

索引

PART NO 品番	PAGE 頁	REF NO	PART NO 品番	PAGE 頁	REF NO	PART NO 品番	PAGE 頁	REF NO	PART NO 品番	PAGE 頁	REF NO
B1430-761-000	2	18	225-12107	2	54						
B2608-761-000	2	19	225-12602	2	44						
B2608-761-000	2	20	225-12701	2	7						
B3527-552-000	4	7	225-67903	2	48						
			225-68000	2	49						
CS-140111A-TH	4	32	225-68109	2	45						
CS-140111A-TH	4	62	225-68208	2	46						
			225-68356	2	38						
MAT-02106000	2	21	225-68851	4	17						
M6094-350-AAF	2	59	225-68950	4	18						
M6094-350-AAL	2	58	225-69057	4	19						
			225-69156	4	20						
NS-6150310-SP	2	22	225-69255	4	21						
NS-6150310-SP	2	23	225-69354	4	22						
			225-69453	4	23						
RC-0100001-KP	2	24	225-69552	4	24						
RE-0200000-KO	2	25	225-69651	4	25						
RE-0400000-KO	2	26	225-69750	4	26						
			225-69859	4	27						
SD-0800402-TP	2	27	225-70006	4	34						
SM-6051402-TP	4	64	225-70105	4	35						
SM-6051402-TP	4	65	225-70204	4	36						
SM-6051602-TP	2	28	225-70303	4	37						
SM-8040402-TP	4	66	225-70402	4	38						
SS-4121015-SP	2	47	225-70501	4	39						
SS-4121415-SP	2	55	225-70600	4	40						
SS-6080320-SP	2	37	225-70758	4	41						
SS-6090520-SP	2	29	225-70907	4	42						
SS-6090620-SP	2	30	225-71004	4	49						
SS-6660710-TP	4	33	225-71103	4	28						
SS-6660710-TP	4	63	225-71202	4	29						
SS-7090410-SP	2	41	225-71301	4	30						
SS-7620750-SP	2	53	225-71400	4	31						
SS-8110422-TP	4	54	225-71509	4	43						
SS-8110422-TP	4	67	225-71608	4	44						
SS-8110422-TP	4	68	225-71707	4	45						
SS-8660610-TP	4	55	225-71806	4	46						
SS-8660810-TP	4	69	225-71905	4	47						
SS-8661012-TP	4	70	225-72002	4	50						
SS-9151740-CP	4	71	225-72101	4	51						
			225-72200	4	52						
TA-0980502-RO	4	12	225-72309	4	53						
TA-0980502-RO	4	13	225-72457	4	48						
TA-1050504-RO	4	11	225-72804	2	2						
TA-1550902-RO	4	14	225-72853	2	1						
TA-1701002-RO	4	15	225-72903	2	3						
TA-2200502-RO	4	16	225-73000	2	36						
			225-73158	2	35						
WP-0371016-SD	2	42	225-73166	2	34						
WP-0501016-SD	2	57	225-73208	2	40						
WP-1020616-SD	2	31	225-73257	2	39						
WP-1020616-SD	2	52	225-73307	2	4						
WP-1021016-SD	2	50	225-73406	2	5						
WS-0510002-KP	2	56	225-73505	2	6						
WZ-0850302-KO	2	32	225-73802	4	56						
WZ-1052010-KP	2	33	225-73901	4	57						
WZ-1052010-KP	2	51	225-74107	4	6						
			225-74156	4	5						
100-15360	2	8	225-74255	4	8						
100-15907	2	43	225-80864	4	2						
100-16210	2	9	225-81409	4	1						
100-16319	2	10	225-81508	4	4						
100-16418	2	11	225-86705	4	9						
100-16517	2	12									
100-17168	2	13									
100-17408	2	14									
100-17606	2	15									
100-18000	2	16									
100-18109	2	17									
100-53007	4	58									
100-53106	4	59									
100-53205	4	60									
100-53304	4	61									
100-55069	4	3									
173-48905	4	10									





# JUKI®

**JUKI CORPORATION**  
INTERNATIONAL SALES DIVISION  
8-2-1, KOKURYO-CHO,  
CHOFU-SHI, TOKYO 182, JAPAN  
PHONE : 03(3430)4001~5  
FAX : 03(3430)4909・4914・4984  
TELEX : J22967

## JUKI 株式会社

〒182 東京都調布市国領町8-2-1  
TEL. 03-3480-1111(代表)

国内営業本部  
TEL. 03-3480-1113(ダイヤルイン)

お買い求め、ご相談は  
To order or for further  
information,  
please contact:

※このパーツリストは商品改良のため予告なく変更する事があります。

\*The description covered in this parts list is subject to change for improvement of the commodity without notice.

※このパーツリストは、1995年3月 現在の商品仕様で編集したものです。

\* This parts list is edited in accordance with the product specifications as of March 1995.