

JUKI®

**High Speed 1-Needle, Bottom and Variable Top Feed
Lockstitch Industrial Sewing Machine with Automatic Thread
Trimmer and Automatic Partial Shirring Device**

高速一本針本縫差動上下送り自動糸切りマシン

(自動局部いせ込み装置付き)

DLU-5494N-7

PARTS LIST

29122108

No.0912-05

HOW TO MAKE USE OF THIS PARTS LIST

1.Explanation of codes

1)"*" mark.....means this part is changed from the previous parts book.

As to the details of the change, refer to the "List for information of change".

2)"#01".....refer to "Note" explanation at bottom of page.

2.Codes on the "Qty" column

• Each numeral indicates the number of parts required.

• "0.1" and "2.5" indicate the length (in meters) of the respective parts.

3.Parentheses mean that the corresponding part is a subpart that constructs an assembly part.

4.Dotted lines on the Figures indicate assembly parts.

パーツリストご利用に際して

1.“注記”欄の記号説明

1) "*"印 前回のパーツブックに比較して今回変更された部品を意味します。

変更内容は、“変更情報リスト”を参照してください。

2) "#01"..... ページ下の“注記”の説明を参照してください。

2 . 数量欄の数字は、個数を表し、0.1、2.5等の数値は、長さ（単位メートル）を表します。

3 . 数量欄の（ ）は、組部品を構成している子部品であることを意味します。

4 . イラストページの-----枠は、組構成であることを意味します。

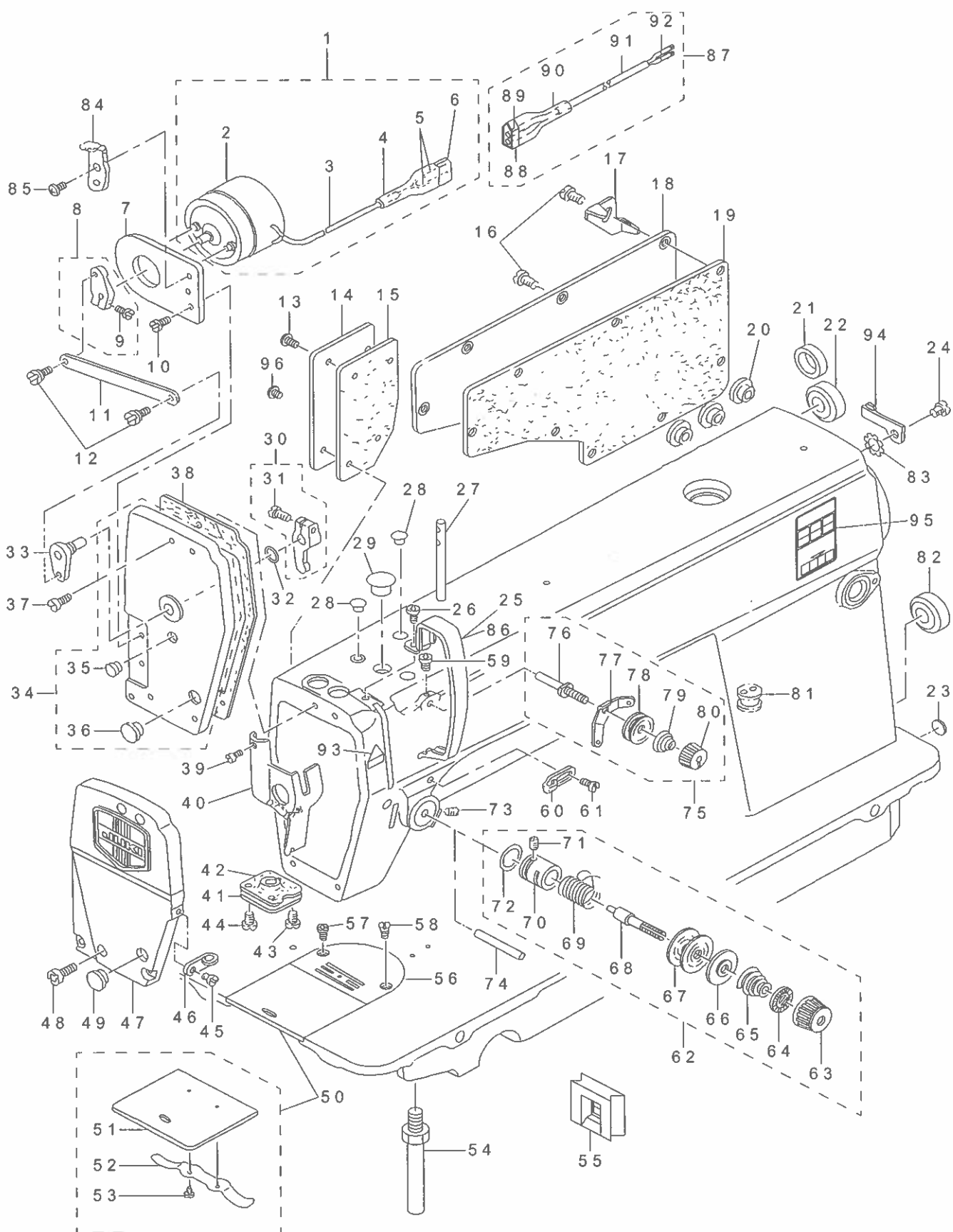
CONTENTS

目次

1. MACHINE FRAME & MISCELLANEOUS COVER COMPONENTS.....	1
頭部・外装関係	
2. MAIN SHAFT & THRAED TAKE-UP LEVER COMPONENTS	3
上軸関係・天秤関係	
3. NEEDLE BAR, UPRIGHT SHAFT & HOOK DRIVING SHAFT COMPONENTS	5
針棒・立軸・下軸関係	
4. HAND LIFTER COMPONENTS	7
押さえ上げ関係	
5. FEED MECHANISM COMPONENTS	9
送り関係	
6. TOP FEED MECHANISM COMPONENTS.....	11
上送り関係	
7. TOP FEED MECHANISM & MOTOR COMPONENTS.....	13
上送り・モータ関係	
8. THREAD TRIMMER COMPONENTS	15
糸切り関係	
9. AUTOMATIC REVERSE FEED COMPONENTS.....	17
自動逆送り関係	
10. WIPER COMPONENTS.....	18
ワイパー関係	
11. OIL LUBRICATION COMPONENTS.....	19
給油関係	
12. OIL RESERVOIR COMPONENTS.....	21
油溜関係	
13. BELT COVER & BOBBIN WINDER COMPONENTS	23
ベルトカバー・糸巻装置関係	
14. THREAD STAND COMPONENTS.....	24
糸立装置関係	
15. LIST FOR INFORMATION OF CHANGE.....	25
変更情報リスト	
NUMERICAL INDEX OF PARTS	28
索引	

1. MACHINE FRAME & MISCELLANEOUS COVER COMPONENTS

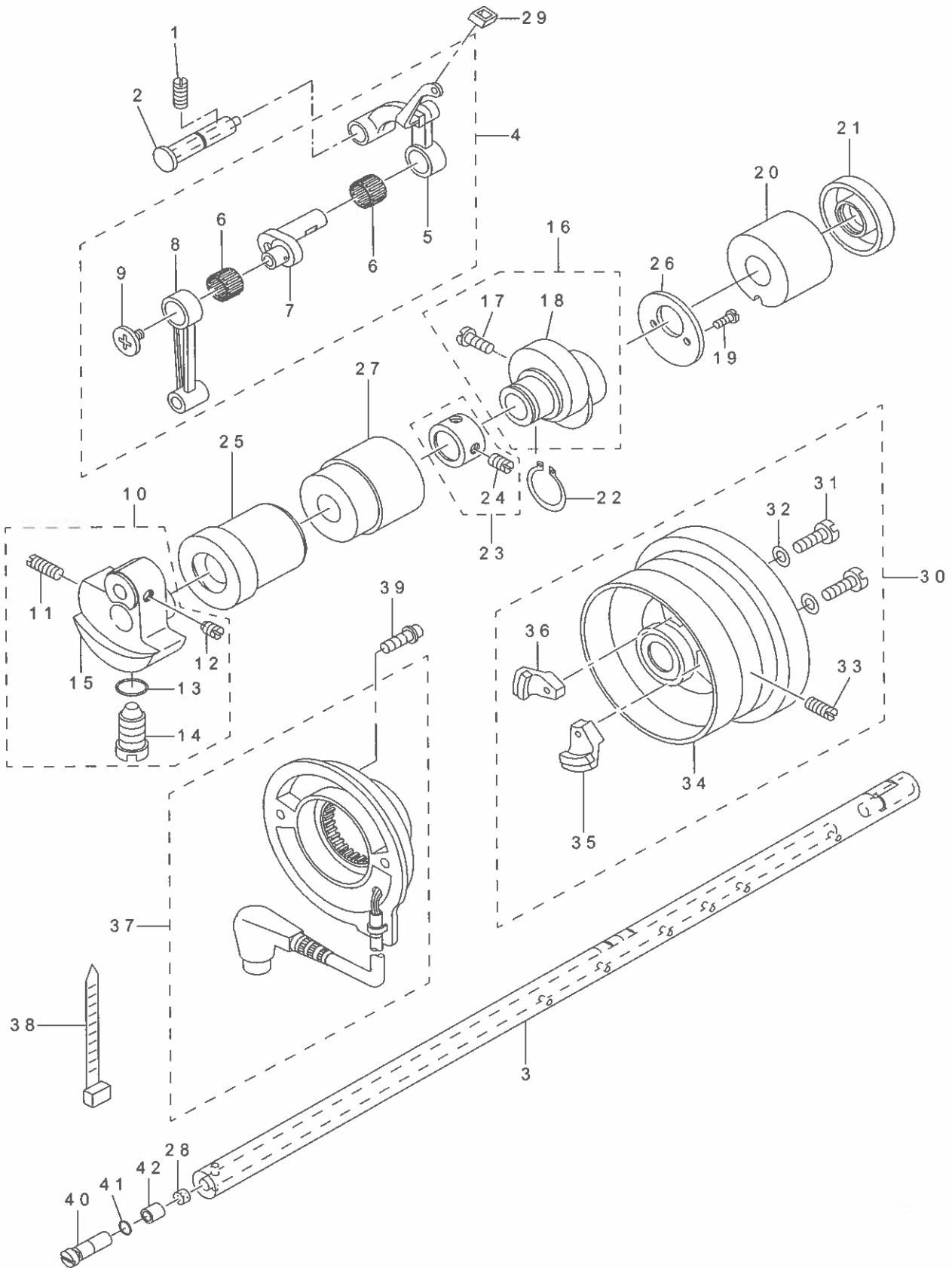
頭部・外装関係



REF.NO	NOTE	PART NO	DESCRIPTION	品名	Qty
1		112-81656	SOLENOID ASM.	ウワオクリソレノイドクミ	1
2		112-75906	SOLENOID	ロータリーソレノイド	(1)
3		E8760-452-H00	TUBE	スミチューブ	(0.14)
4		MAT-81126T00	2-POLE PLUG COVER	2 P プラグカバー	(1)
5		HK-0346400-0B	PIN CONTACT	ピンコンタクト	(2)
6		HK-0346100-20	2-POLE NYLON PLUG	ハラジプラグ 2P	(1)
7		112-75807	SOLENOID BASE	ウワオクリソレノイドダイ	1
8		112-75757	SOLENOID ARM ASM.	ウワオクリソレノイドウデクミ	1
9		SS-6111040-SP	SCREW 11/64-40 L=9.5	ヒラネジ 11/64-40 L=9.5	(1)
10		SS-4120615-SP	SCREW 3/16-28 L=6	ナベネジ 3/16-28 L=6	1
11		112-75609	SOLENOID LINK	ウワオクリソレノイドリンク	1
12		SD-0550212-TP	HINGE SCREW D=5.5 H=2.1	ダンネジ D=5.5 H=2.1	2
13		SS-4120915-SP	SCREW 3/16-28 L=9	ナベネジ 3/16-28 L=9	3
14		112-55809	SIDE COVER	ソクメンカバー	1
15		112-00607	GASKET	ソクメンカバー パツキン	1
16		SS-4120915-SP	SCREW 3/16-28 L=9	ナベネジ 3/16-28 L=9	8
17	*	229-54705	CORD FIXING METAL FITTING	コードトメカナグ	1
18	*	229-00401	WINDOW PLATE	マドイタ	1
19		110-00619	GASKET	マドイタ パツキン	1
20		TA-1470704-R0	RUBBER PLUG	トメセン	3
21		TA-1470702-R0	RUBBER PLUG	トメセン	1
22		TA-2101002-R0	RUBBER PLUG	トメセン	1
23	*	229-01805	GROUND MARK	グランドマーク	1
24		SS-4120915-SP	SCREW 3/16-28 L=9	ナベネジ 3/16-28 L=9	1
25	*	229-00609	THREAD TAKE-UP LEVER COVER	テンピンカバー	1
26		SS-4120615-SP	SCREW 3/16-28 L=6	ナベネジ 3/16-28 L=6	1
27		B1114-012-000	THREAD GUIDE PIN	イトアンナイボー	1
28		TA-0850604-R0	RUBBER PLUG	トメセン	2
29		TA-1250705-R0	RUBBER PLUG	トメセン	1
30		112-75351	WALKING FOOT ADJUSTING ARM	ウワオクリオシウデ クミ	1
31		SS-6121010-SP	SCREW 3/16-28 L=10	ヒラネジ 3/16-28 L=10	(1)
32		RO-0691801-00	RUBBER RING	Oリング	1
33		112-75450	WALKING FOOT ARM SHAFT ASM.	ウワオクリ オシウデ ジク クミ	1
34		112-80369	FACE PLATE BASE ASM.	メンイタダイ クミ	1
35		TA-0750404-R0	PLUG D=7.5 L=3.5	トメセン D=7.5 L=3.5	(1)
36		TA-1250406-R0	RUBBER PLUG D=12.5 L=4	トメセン D=12.5 L=4	(1)
37		SS-4121415-SP	SCREW 3/16-28 L=14	ナベネジ 3/16-28 L=14	3
38		112-00201	GASKET	メンイタ パツキン	1
39		SS-6080410-SP	SCREW 1/8-44 L=4	ヒラネジ 1/8-44 L=4	1
40	*	229-00757	FACE PLATE OIL SHIELD ASM.	メンブユボウバン (クミ)	1
41		112-00300	PRESSER BAR SUPPORT	アゴブ アタリイタ	1
42		112-00409	GASKET	アゴブ パツキン	1
43		112-00805	PRESSER BAR SUPPORT SCREW B	アゴブアタリイタ トメネジ B	1
44		SS-1120710-SP	SCREW 3/16-28 L=6.5	サラネジ 3/16-28 L=6.5	2
45		SS-6110610-TP	SCREW 11/64-40 L=6	ヒラネジ 11/64-40 L=6	1
46		113-31402	ARM THREAD GUIDE, B	アーム イトアンナイ B	1
47		112-80252	FACE PLATE ASM.	メンイタ クミ	1
48		SS-4120915-SP	SCREW 3/16-28 L=9	ナベネジ 3/16-28 L=9	2
49		TA-1250406-R0	RUBBER PLUG D=12.5 L=4	トメセン D=12.5 L=4	1
50	*	229-01250	SLIDE PLATE ASM.	スベリイタ (クミ)	1
51		B1110-012-000	SLIDE PLATE	スベリイタ	(1)
52		110-01609	BED SLIDE SPRING	スベリイタ バネ	(1)
53		SS-6060210-SP	SCREW 3/32-56 L=1.9	ヒラネジ 3/32-56 L=1.9	(2)
54	*	229-01003	BED SCREW STUD	ベッドシチュウ	4
55	*	229-35407	BED OIL SHIELD RUBBER	ベッドユボウゴム	1
56		B1109-450-B0B	THROAT PLATE B	ハリイタ B	1
57	#01	B1191-490-000	SCREW	ハリイタトメネジ	1
58		SS-2110915-SP	SCREW 11/64-40 L=8.5	マルサラネジ 11/64-40 L=8.5	2
59		SS-4120615-SP	SCREW 3/16-28 L=6	ナベネジ 3/16-28 L=6	1
60	*	229-20508	ARM THREAD GUIDE A	アームイトアンナイ A	1
61	*	229-21001	SCREW	アームイトアンナイ A トメネジ	1
62		112-57359	THREAD TENSION ASM.	イトチヨウシ クミ	1
63		110-72204	TENSION NUT	イトチヨウシ ナット	(1)
64		B3120-125-000	ROTATING STOPPER	イトチヨウシサラ カイテンドメ	(1)
65		B3129-012-A00	TENSION SPRING	イトチヨウシバネ A	(1)
66		B3132-552-000	THREAD TENSION DISK PRESSER	イトチヨウシ サラオサエ	(1)
67		B3126-012-000	THREAD TENSION DISK	イトチヨウシサラ	(2)
68		B3115-552-000	TENSION POST	イトチヨウシ ボー	(1)
69		B3128-012-000	TAKE-UP SPRING	イトトリバネ	(1)
70		112-20209	TENSION POST SOCKET	イトチヨウシボウダイ	(1)
71		SS-8090410-SP	SCREW 9/64-40 L=3.5	トメネジ 9/64-40 L=3.5	(1)
72		RO-1331701-00	RUBBER RING	Oリング	(1)
73		SS-8150710-SP	SCREW 15/64-28 L=7	トメネジ 15/64-28 L=7	1
74		B3118-552-C00	TENSION RELEASE PIN C	イトコルメ ピン C	1
75	*	229-45463	THREAD TENSION ASM., NO.1	ダイチイトチヨウシ (クミ)	1
76		229-45414	THREAD TENSION POST	ダイチイトチヨウシボウ	(1)
77		229-45604	THREAD TENSION GUIDE	ダイチイトチヨウシアンナイ	(1)
78		229-45802	THREAD TENSION DISK	ダイチイトチヨウシサラ	(2)
79		229-45505	THREAD TENSION SPRING	ダイチイトチヨウシバネ	(1)
80		229-45703	THREAD TENSION NUT	ダイチイトチヨウシナット	(1)
81		111-00104	MAGNET CORD RUBBER	マグコードゴム	1
82		TA-2101002-R0	RUBBER PLUG	トメセン	1
83		WT-0530002-KS	TOOTHED WASHER D=5.3	ハツキザガネ D=5.3	1
84		112-76102	SOLENOID LINK STOPPER	ウエオクリ ソレノイド ストップ	1
85		SS-4120915-SP	SCREW 3/16-28 L=9	ナベネジ 3/16-28 L=9	2
86	* #02	114-15205	THREAD TAKE-UP LEVER COVER(JE)	テンピンカバー (JEシヨウ)	1
87		112-81755	SOLENOID CABLE ASM.	ソレノイドケーブル クミ	1
88		HK-0346200-20	2P PLUG	プラグ 2P	(1)
89		HK-0346300-00	TERMINAL	ピンターミナル オス	(2)
90		MAT-81126T00	2-POLE PLUG COVER	2P プラグカバー	(1)
91		HW-5000700-00	2-CORE CABTYRE CORD	2芯 キヤブタイヤコード	(1.23)
92		HK-0346400-0B	PIN CONTACT	ピンコンタクト	(2)
93		CM-3002000-01	ATTENTION SEAL	ユビケガチュウイシール (16)	1
94		110-30301	CABLE HOLDER	コード トメカナグ	1
95	*	CM-3013000-01	SAFETY LABEL	頭部注意安全シール (横)	1
96	*	SS-4120615-SP	SCREW 3/16-28 L=6	ナベネジ 3/16-28 L=6	1
		NOTE(注記)	#01...EXCHANGE PARTS #02...FOR JE	交換部品 JE用	

2. MAIN SHAFT & THREADED TAKE-UP LEVER COMPONENTS

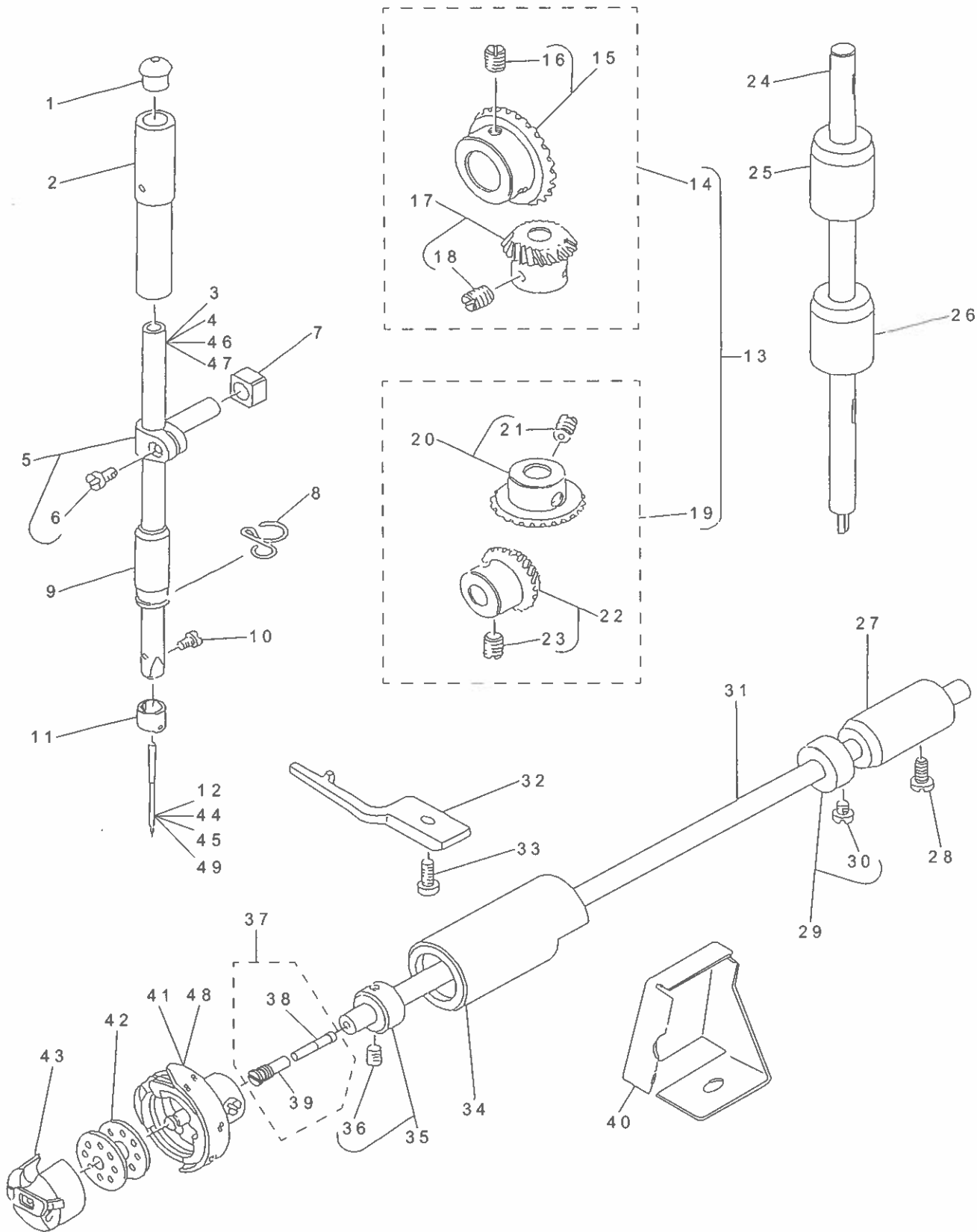
上軸関係・天秤関係



REF.NO	NOTE	PART NO	DESCRIPTION	品名	Qty
1		SS-8151150-SP	SCREW 15/64-28 L=10.5	トメネジ 15/64-28 L=10.5	1
2		110-17357	THREAD TAKE-UP CRANK SHAFT ASM	テンビンササエジク クミ	1
3		112-02009	MAIN SHAFT	ウワジク	1
4		110-39070	THREAD TAKE-UP LEVER ASM.	リンクテンビン クミ	1
5		110-39062	THREAD TAKE-UP LEVER ASM.	リンクテンビン クミ	(1)
6	#01	B1905-541-B00	NEEDLE BEARING	テンビン ニードルベアリング	(2)
7		110-05204	NEEDLE BAR CRANK	ハリボウクランク	(1)
8		B1408-552-000	NEEDLE BAR CRANK ROD	ハリボウ クランクロッド	(1)
9		B1903-552-000	LEFT SCREW	ヒダリネジ	(1)
10		112-02173	COUNTERWEIGHT ASM.	ツリアイスイ (クミ)	1
11		SS-8681650-TP	SCREW 9/32-28 L=16	トメネジ 9/32-28 L=16	(1)
12		SS-8660610-TP	SCREW 1/4-40 L=6	トメネジ 1/4-40 L=6	(2)
13		RO-0442401-00	RUBBER RING	Oリング	(1)
14		SS-7681650-TP	SCREW 9/32-28 L=16	マルヒラネジ 9/32-28 L=16	(1)
15		112-02116	COUNTERWEIGHT	ツリアイスイ	(1)
16		110-08059	FEED DRIVE ECCENTRIC CAM ASM.	オクリヘンシンカム クミ	1
17		SS-6661110-SP	SCREW 1/4-40 L=11	ヒラネジ 1/4-40 L=11	(2)
18		110-08000	FEED DRIVE ECCENTRIC CAM	オクリヘンシンカム	(1)
19		SS-6090650-SP	SCREW 9/64-40 L=6	ヒラネジ 9/64-40 L=6	2
20		110-02409	MAIN SHAFT BUSHING, REAR	ウワジクウシロメタル	1
21		110-02508	OIL SEAL	メタル オイルシール	1
22		RC-1850001-KP	SNAP RING 18.5	C ガタトメワ 18.5	1
23	*	229-04155	MAIN SHAFT THRUST COLLAR ASM.	ウワジクスラストウケ (クミ)	1
24		SS-8660610-TP	SCREW 1/4-40 L=6	トメネジ 1/4-40 L=6	(2)
25		112-02207	MAIN SHAFT BUSHING, FRONT	ウワジクマエメタル	1
26		110-08109	THRUST COLLAR	オクリヘンシンカム スラストウケ	1
27		112-02306	BUSHING, INTERMEDIATE	ウワジク ナカメタル	1
28		B1226-552-000	ROLLER FELT	フェルト	1
29	*	229-19203	OIL PROTECTING RUBBER	テンビンアブラキリゴム	1
30		112-56252	HAND WHEEL ASM.	ハズミ クルマ ケツゴウ	1
31		SS-6111210-SP	SCREW 11/64-40 L=12	ヒラネジ 11/64-40 L=12	(1)
32		WP-0450801-SD	WASHER 4.5X10X0.8	ヒラザガネ 4.5 X 10 X 0.8	(2)
33		SS-8151550-SP	SCREW 15/64-28 L=15	トメネジ 15/64-28 L=15	(2)
34		110-71453	HAND WHEEL ASM.	ハズミグルマ ケツゴウ	(1)
35		M4007-110-0AA	MAGNET FITTING BASE A ASM.	マグネット トリツケダイ A クミ	(1)
36		112-25356	MAGNET BASE ASM.	マグネット トリツケダイ (ケツゴウ) D	(1)
37	*	229-37965	DYNAMO STATOR	ハツデンキステーター (クミ)	1
38		HX-0004300-00	CLIP	ケツソクバンド	1
39		SL-4051001-MZ	SCREW M5 L=9.6	ザガネツキ ナベコネジ M5 L=9.6	2
40		B1213-552-000-A	OIL ADJUSTING PIN	クランクユリヨウ チョーセツピン	1
41		RO-0291801-00	RUBBER RING	Oリング	1
42		B1215-552-000	OIL ADJUSTING COLLAR	クランク ユリヨウ チョーセツカラー	1
		NOTE(注記)	#01...SELECTIVE PART	選択部品	

3. NEEDLE BAR, UPRIGHT SHAFT & HOOK DRIVING SHAFT COMPONENTS

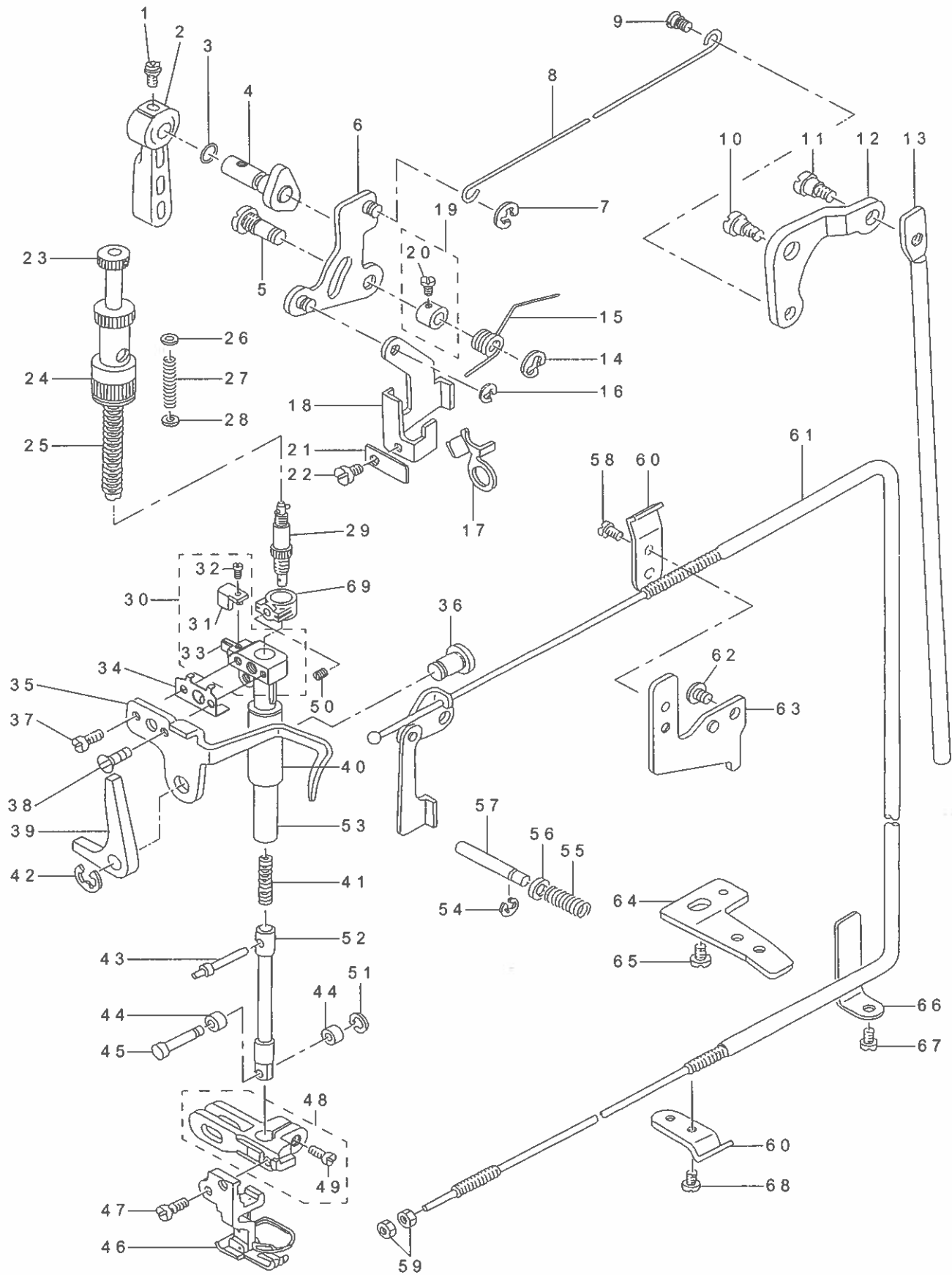
針棒・立軸・下軸関係



REF.NO	NOTE	PART NO	DESCRIPTION	品名	Qty
1	*	229-01409	NEEDLE BAR UPPER BUSH CAP	ハリボウウワメタルキャップ	1
2		B1402-552-000-A	NEEDLE BAR BUSHING, UPPER	ハリボー ウワメタル	1
3	#01	110-35003	NEEDLE BAR	ハリボウ	1
4	#02	112-26107	NEEDLE BAR	ハリボウ	1
5	*	229-06457	NEEDLE BAR HOLDER ASM.	ハリボウダキ (クミ)	1
6		SS-6090670-TP	SCREW 9/64-40 L=6	ヒラネジ 9/64-40 L=6	(1)
7		B1414-555-000	SLIDE BLOCK	ハリボウダキ アンナイコロ	1
8	*	229-20805	NEEDLE BAR THREAD GUIDE	ハリボウイトアンナイ	1
9	*	229-06200	NEEDLE BAR BUSHING, LOWER	ハリボウシタメタル	1
10		SS-7080510-TP	SCREW 1/8-44 L=4.5	マルヒラネジ 1/8-44 L=4.5	1
11		112-26016	NEEDLE BAR THREAD GUIDE	ハリボウイトカケ	1
12	#06	MDB-100B1100	NEEDLE DBX1 #11	ハリ DBX 1 #11	1
13		B1306-155-0C0	GEAR & PINION ASM.	カサハグルマ ジョーゲ クミ	1
14		B1306-155-0B0	GEAR & PINION ASM., UPPER	ウワカサハグルマ クミ	(1)
15		B1305-012-0A0	GEAR ASM.	ウワカサハグルマ ダイ クミ	(1)
16		SS-8660810-TP	SCREW 1/4-40 L=8	トメネジ 1/4-40 L=8	(2)
17		B1306-155-0A0	PINION ASM.	ウワカサハグルマ ショー クミ	(1)
18		SS-8660810-TP	SCREW 1/4-40 L=8	トメネジ 1/4-40 L=8	(2)
19		B1307-155-0B0	GEAR & PINION ASM., LOWER	シタカサハグルマ クミ	(1)
20		B1307-155-0A0	GEAR ASM. LARGE	シタカサハグルマ ダイ クミ	(1)
21		SS-8660810-TP	SCREW 1/4-40 L=8	トメネジ 1/4-40 L=8	(2)
22		B1308-155-0A0	PINION ASM.	シタカサハグルマ ショウ クミ	(1)
23		SS-8660810-TP	SCREW 1/4-40 L=8	トメネジ 1/4-40 L=8	(2)
24	*	229-05004	UPRIGHT SHAFT	タデジク	1
25		110-04306	BUSHING B, UPPER	タデジク ウワメタル B	1
26		110-04207	UPRIGHT SHAFT BUSHING, LOWER	タデジクシタメタル	1
27	*	229-16308	HOOK DRIVING SHAFT BUSH, REAR	シモジクウシロメタル	1
28		SS-4120915-SP	SCREW 3/16-28 L=9	ナベネジ 3/16-28 L=9	1
29		CS-079101A-SH	THRUST COLLAR ASM. D=7.94 W=10	スラストウケ D=7.94 W=10クミ	1
30		SS-6110420-TP	SCREW 11/64-40 L=4.8	ヒラネジ 11/64-40 L=4.8	(2)
31	*	229-16001	HOOK DRIVING SHAFT	シモジク	1
32		110-38809	BOBBIN CASE HOLDER	ナカガマオサエ	1
33	*	SS-4110915-TP	SCREW 11/64-40 L=9	ナベネジ 11/64-40 L=9	1
34	*	229-16308	HOOK DRIVING SHAFT BUSH, REAR	シモジクウシロメタル	1
35		CS-079073A-SH	THRUST COLLAR ASM.	スラストウケ クミ	1
36		SS-8110410-TP	SCREW 11/64-40 L=3.5	トメネジ 11/64-40 L=3.5	(2)
37	*	229-16555	OIL SEAL SCREW ASM.	シモジクマエトメネジ (クミ)	1
38		110-15906	OIL WICK	シモジクマエトメネジユシン	(1)
39		B1808-552-000	OIL SEAL SCREW	ユシン トメネジ	(1)
40	*	229-42601	OIL SHIELD	シモジクマエユボウバン	1
41	#06	110-38650	HOOK ASM.	キユウユガマ クミ	1
42	*	229-32909	BOBBIN	ボビン	1
43		110-38759	BOBBIN CASE ASM.	ボビン ケース (パネイリ)	1
44	#03	MC-2005007-50	NEEDLE 134 75	ハリ シュメツツ 134 NM 75	1
45	#04	MDP-500B1400	NEEDLE DPX5 #14	ハリ DPX 5 #14	1
46	#05	112-40108	NEEDLE BAR	ハリボウ B	1
47	#07	111-41207	NEEDLE BAR	ハリボウ B	1
48		111-41355	HOOK ASM.	キユウユガマ クミ C	1
49		MDB-100B1400	NEEDLE DBX1 #14	ハリ DBX 1 #14	1
		NOTE(注記)	#01...FOR DLU-5494N-7-0B #02...FOR DLU-5494N-7-WB #03...FOR JE #04...FOR JO #05...FOR DLU-5494N-7-WB (JE,JO) #06...FOR JH & USE IN JAPAN #07...FOR DLU-5494N-7-0B (JE,JO)	DLU-5494N-7-0B用 DLU-5494N-7-WB用 JE用 JO用 DLU-5494N-7-WB (JE,JO)用 JH・日本用 DLU-5494N-7-0B (JE,JO)用	

4. HAND LIFTER COMPONENTS

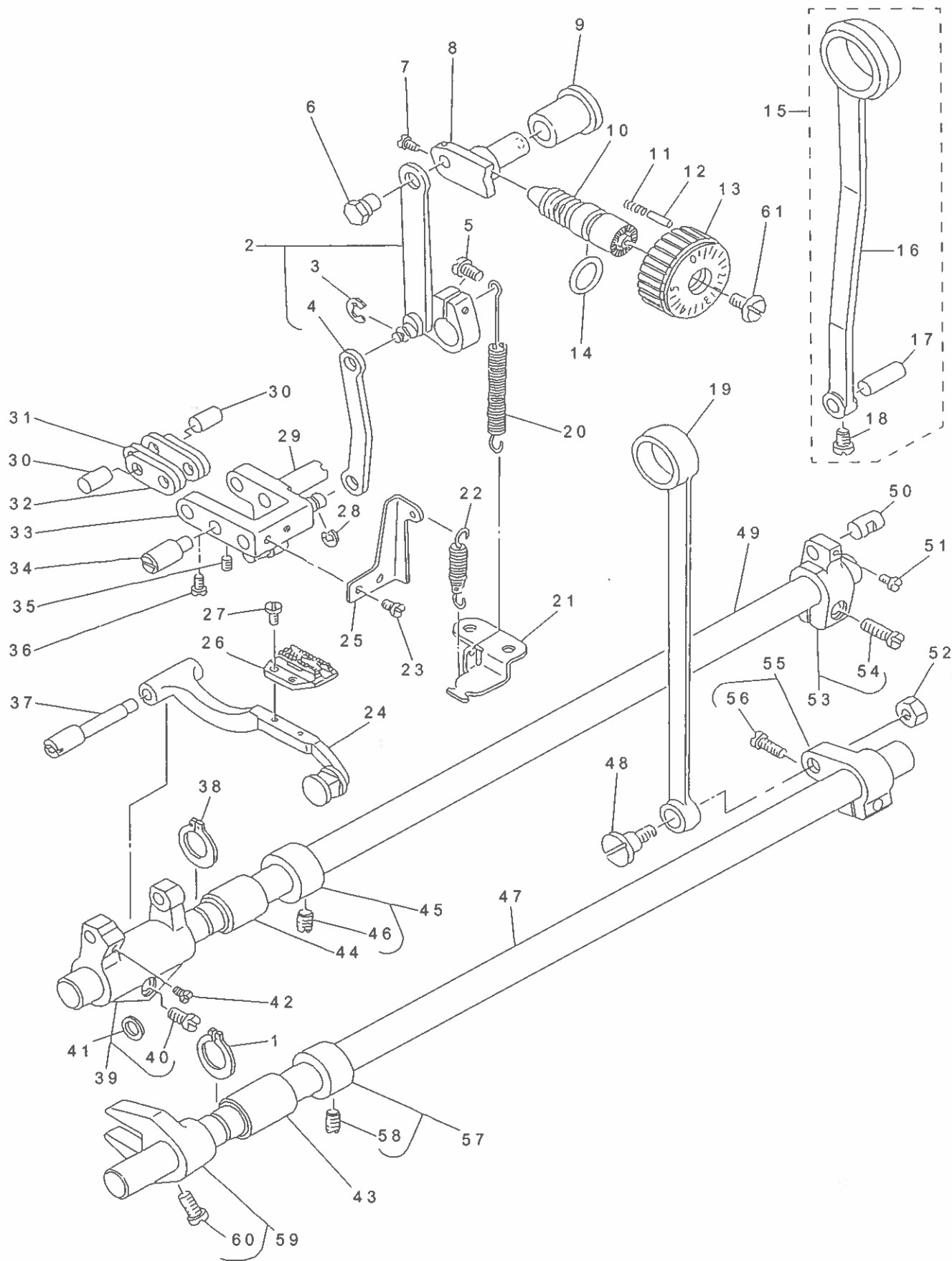
押さえ上げ関係



REF.NO	NOTE	PART NO	DESCRIPTION	品名	Qty
1		B1521-555-000	SCREW	オサエアゲレバー トメネジ	1
2	*	229-07802	HAND LIFTER	オサエアゲレバー	1
3		RO-0371801-00	RUBBER RING	O リング	1
4	*	229-08552	HAND LIFTER CAM ASM.	オサエアゲカム (クミ)	1
5		112-05218	LIFTING LEVER LINK SHAFT	ヒキアゲリンクジク	1
6		110-06350	HAND LIFTER LINK	ヒキアゲリンク クミ	1
7		RE-0500000-K0	E-RING	E ガタトメワ 5	1
8		110-06905	LIFTING LEVER CONNECTING ROD	ヒザアゲヨコボウ	1
9	*	229-08909	HINGE SCREW	ヒザアゲヨコボウダンネジ	1
10		SD-0720331-SP	HINGE SCREW D=7.24 H=3.3	ダンネジ D=7.24 H=3.3	1
11		SD-0600322-SD	HINGE SCREW D=6 H=3.2	ダンネジ D=6 H=3.2	1
12		112-05309	LIFTING LEVER LINK	ヒザアゲリンク	1
13		112-05408	CONNECTING ROD	ヒザアゲ レンケツボウ	1
14		RE-0500000-K0	E-RING	E ガタトメワ 5	1
15		112-30802	SPRING	イトユルメリンク モドシバネ	1
16		RE-0500000-K0	E-RING	E ガタトメワ 5	1
17		112-20100	TENSION RELEASE PLATE	イトユルメ イタ	1
18		112-71004	LIFTING LEVER	ヒキアゲ イタ	1
19		CS-064061A-SP	THRUST COLLAR ASM.	スラストウケ クミ	1
20		SS-7090620-TP	SCREW 9/64-40 L=6.1	マルヒラネジ 9/64-40 L=6.1	(1)
21		112-71301	PRESSER PLATE	ジョウゲボウ ピン オサエイタ	1
22		SS-6110480-SP	SCREW 11/64-40 L=4.3	ヒラネジ 11/64-40 L=4.3	1
23		112-04559	PRESSER SPRING REGULATOR ASM.	オサエ チヨウセツネジ クミ	1
24		112-04609	NUT	オサエ チヨウセツナツト	1
25		B1505-227-000-A	PRESSER SPRING	オサエ チョーセツバネ	1
26		WP-0650816-SP	WASHER	ヒラザガネ	1
27		112-05002	GUIDE BAR SPRING	オサエアンナイボウ バネ	1
28		WP-0661016-SP	WASHER	ヒラザガネ	1
29		112-17353	CAP ASM.	ウワオクリ オサエ キヤツブ クミ	1
30		112-04161	PRESSER ROD HOLDER ASM.	オサエボウダキ クミ	1
31		112-04211	BRACKET GUIDE	オサエボウダキガイド	(1)
32		SS-4080620-TP	SCREW 1/8-44 L=6	ナベネジ 1/8-44 L=6	(1)
33		112-04112	PRESSER BAR GUIDE BRACKET	オサエボウ ダキ	(1)
34		112-04302	BRACKET PLATE	オサエボウダキ アテイタ	1
35		112-71103	PRESSER BAR THREAD GUIDE	オサエボウ ダキイト アンナイ	1
36		112-71202	SHAFT PIN	オシウデ ジク	1
37		SS-7111810-SP	SCREW 11/64-40 L=18	マルヒラネジ 11/64-40 L=18	1
38		SS-2090810-SP	SCREW 9/64-40 L=7.5	マルサラネジ 9/40 L=7.5	1
39		112-16801	DRIVING PRESSER ARM	ジョウゲオシ ウデ	1
40		112-04401	BUSHING	オサエボウメタル	1
41		112-17601	WALKING FOOT SPRING	ウワオクリバネ	1
42		RE-0400000-K0	E-RING 4	E ガタトメワ 4	1
43		112-75005	DRIVING BAR PIN	ジョウゲボウ ピン	1
44		112-17213	ROLLER	ジョウゲボウ コロ	2
45		112-17114	ROLLER SHAFT	ジョウゲボウ コロジク	1
46		B1524-491-BB0	PRESSER FOOT ASM. B	オサエ B クミ (ハリガードツキ)	1
47		SS-6121220-TP	SCREW 3/16-28 L=11.5	ヒラネジ 3/16-28 L=11.5	1
48	*	112-15258	PRESSER BAR BASE ASM.	オサエボウダイクミ	1
49		SS-6121220-TP	SCREW 3/16-28 L=11.5	ヒラネジ 3/16-28 L=11.5	(1)
50		SS-8110422-TP	SCREW 11/64-40 L=4	トメネジ 11/64-40 L=4	1
51		RC-0260415-KP	SNAP RING	C ガタトメワ	1
52		112-30117	DRIVING BAR	ジョウゲボウ	1
53		112-04013	PRESSER BAR	オサエボウ	1
54		RE-0400000-K0	E-RING 4	E ガタトメワ 4	1
55	*	229-20409	THREAD RELEASE PIN SPRING	イトユルメピンバネ	1
56		112-20308	THRUST WASHER	イトユルメピンイタ	1
57		112-20001	PIN	イトユルメ ホジヨピン	1
58	*	SS-4110515-SP	SCREW 11/64-40 L=5	ナベネジ 11/64-40 L=5	1
59		NS-6620310-SP	NUT 3/16-32	ロツカクナツト 3/16-32	2
60	*	229-44508	WIRE PRESSER A	ワイヤ-オサエ A	2
61		112-30562	WIRE TUBE	イトユルメワイヤー クミ	1
62		SS-4120615-SP	SCREW 3/16-28 L=6	ナベネジ 3/16-28 L=6	1
63	*	229-44607	WIRE PRESSER BASE, UPPER	ワイヤ-オサエダイウエ	1
64	*	229-62807	WIRE PRESSER BASE B, LOWER	ワイヤ-オサエダイ (シタ) B	1
65		SS-7110740-TP	SCREW 11/64-40 L=7	マルヒラネジ 11/64-40 L=7	1
66		110-46000	WIRE CABLE HOLDER	ワイヤ ケーブルアデ	1
67		SS-4120615-SP	SCREW 3/16-28 L=6	ナベネジ 3/16-28 L=6	1
68	*	SS-4110515-SP	SCREW 11/64-40 L=5	ナベネジ 11/64-40 L=5	1
69		112-05507	PRESSER ROD STOPPER	オサエボウ ストッパー	1

5. FEED MECHANISM COMPONENTS

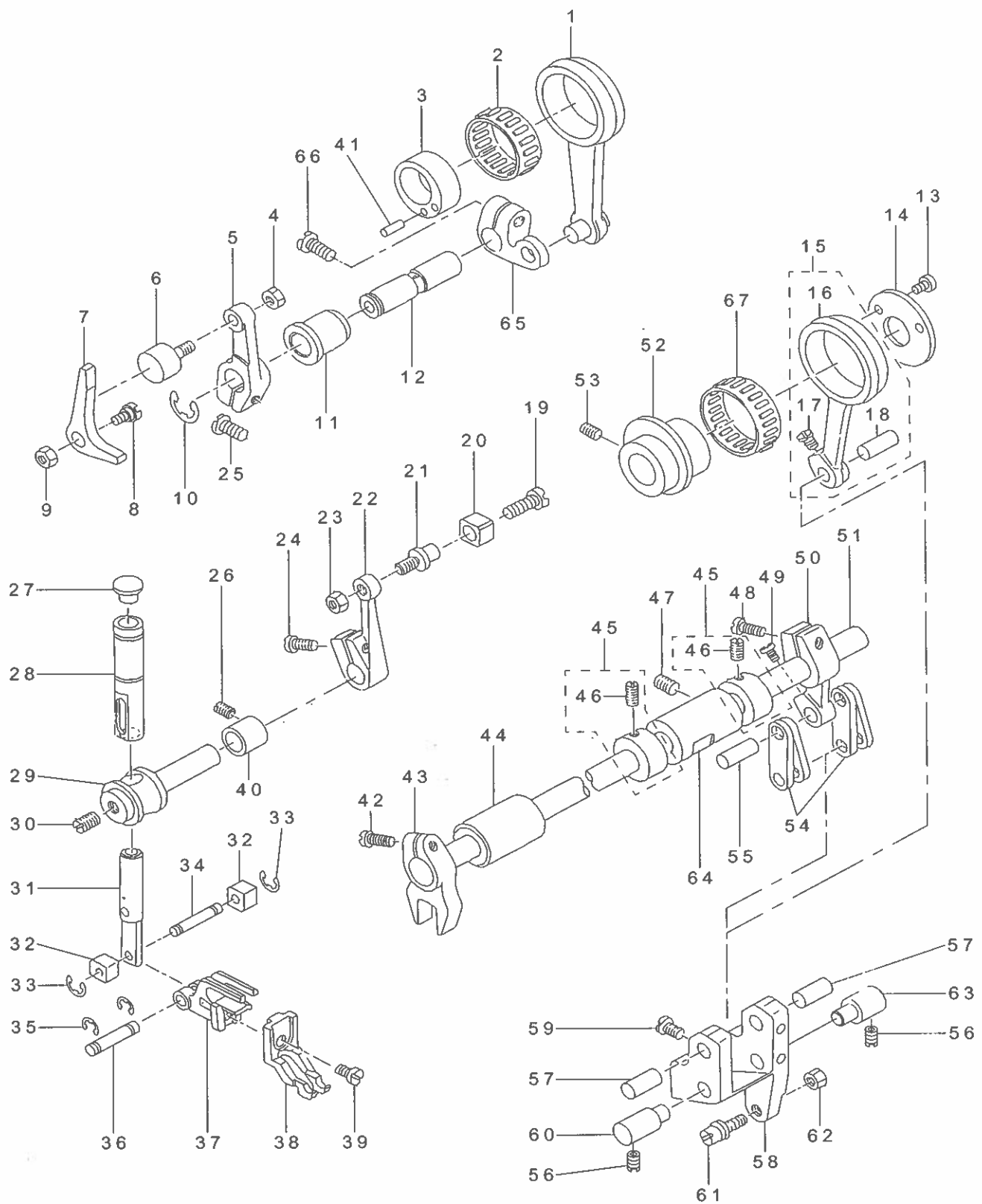
送り関係



REF.NO	NOTE	PART NO	DESCRIPTION	品名	Qty
1		RC-0150001-KP	RETAINING RING 13.8	C ガタトメワ 13.8	1
2		112-06455	FEED DRIVING LINK ASM.	オクリ ヘンカンウデ クミ	1
3		RE-0500000-K0	E-RING	E ガタトメワ 5	(1)
4		112-06208	CONNECTING ROD B	オクリチヨウセツ ロッド B	(1)
5		SS-6121220-TP	SCREW 3/16-28 L=11.5	ヒラネジ 3/16-28 L=11.5	1
6		112-06307	FEED REGULATOR PIN	オクリ チヨウセツタイ ピン	1
7		SS-6090670-TP	SCREW 9/64-40 L=6	ヒラネジ 9/64-40 L=6	2
8		112-06406	FEED REGULATOR	オクリ チヨウセツタイ	1
9		112-73406	FEED REGULATOR BUSHING	オクリ チヨウセツタイ メタル	1
10	*	229-11804	FEED REGULATOR SCREW	オクリチヨウセツネジ	1
11	*	229-12109	FEED REGULATOR PIN SPRING	オクリチヨウセツピンバネ	1
12	*	229-12000	FEED REGULATOR PIN	オクリチヨウセツピン	1
13		110-71909	FEED DIAL	オクリダイヤル	1
14		RO-0922702-00	RUBBER RING	O リング	1
15	*	400-80424	CONNECTING ROD ASM.	水平送りロッド (組)	1
16		112-06000	CONNECTING ROD	スイハイオクリ ロッド	(1)
17	*	229-11101	WALKING FOOT PIN C	スイハイオクリピン C	(1)
18	*	SS-6090620-TP	SCREW	ヒラネジ	(1)
19		110-14008	CONNECTING ROD	ジヨウゲ オクリロッド	1
20		110-10303	FEED REVERSE SPRING	オクリレバーバネ	1
21		110-91907	FEED SPRING HOOK	オクリ バネカケ	1
22		110-91204	ADJUST LINK SPRING	チヨウセツ リンク バネ	1
23	*	SS-4110515-SP	SCREW 11/64-40 L=5	ナベネジ 11/64-40 L=5	2
24	*	229-40753	FEED BAR ASM.	オクリダイ (クミ)	1
25	*	229-41306	REGULATOR LINK SPRING HOOK	チヨウセツリンクバネカケ	1
26		B1613-450-A00	FEED DOG A	オクリバ A	1
27		SS-4080620-TP	SCREW 1/8-44 L=6	ナベネジ 1/8-44 L=6	2
28		RE-0500000-K0	E-RING	E ガタトメワ 5	1
29	*	400-10395	ADJUSTING LINK FULCRUM SHAFT B	チヨウセツリンクシテンジク	1
30	*	229-10905	WALKING FOOT PIN A	スイハイオクリピン A	2
31		110-08703	WALKING FOOT LINK	レンケツリンク B	2
32		110-08604	CONNECTING LINK A	レンケツリンク A	2
33	*	229-40951	FEED ADJUST LINK ASM.	オクリチヨウセツリンク (クミ)	1
34	*	229-10806	ADJUST LINK FULCRUM SHAFT A	チヨウセツリンクシテンジク A	1
35	*	SS-8150710-TP	SCREW 15/64-28 L=7	トメネジ 15/64-28 L=7	1
36	*	SS-6090620-TP	SCREW	ヒラネジ	2
37	*	229-40803	FEED BAR SHAFT	オクリダイジク	1
38		RC-0150001-KP	RETAINING RING 13.8	C ガタトメワ 13.8	1
39	*	229-40654	FEED ROCKER ASM.	オクリダイウデ (クミ)	1
40		SS-7121410-TP	SCREW 3/16-28 L=14	マルヒラネジ 3/16-28 L=14	(1)
41		WP-0480856-SP	WASHER 4.8X8.4X0.8	ヒラザガネ 4.8 X 8.4 X 0.8	(1)
42		SS-7110740-TP	SCREW 11/64-40 L=7	マルヒラネジ 11/64-40 L=7	1
43	*	229-13008	FEED ROCKER SHAFT BUSHING	オクリジクメタル	1
44	*	229-13008	FEED ROCKER SHAFT BUSHING	オクリジクメタル	1
45		CS-14/121A-SH	THRUST COLLAR ASM.D=14.72 W=12	スラストウケ D=14.72 W=12	1
46		SS-8660610-TP	SCREW 1/4-40 L=6	トメネジ 1/4-40 L=6	(2)
47	*	229-15201	FEED DRIVING SHAFT	ジヨウゲオクリジク	1
48		SD-1003801-SH	HINGE SCREW D=10 H=8	ダンネジ D=10 H=8	1
49	*	229-12901	FEED ROCKER SHAFT	スイハイオクリジク	1
50	*	229-11002	WALKING FOOT PIN B	スイハイオクリピン B	1
51	*	SS-6090620-TP	SCREW	ヒラネジ	1
52		NS-6680410-SP	NUT 9/32-28	ロツカクナツト 9/32-28	1
53	*	229-10350	FEED ROCKER SHAFT CRANK ASM.	スイハイオクリウデ (クミ)	1
54		SS-6121610-SP	SCREW 3/16-28 L=15.5	ヒラネジ 3/16-28 L=15.5	(1)
55		110-14156	REAR CRANK ASM.	ジヨウゲオクリウデ クミ	1
56		SS-7121610-SP	SCREW 3/16-28 L=15.5	マルヒラネジ 3/16-28 L=15.5	(1)
57		CS-147121A-SH	THRUST COLLAR ASM.D=14.72 W=12	スラストウケ D=14.72 W=12	1
58		SS-8660610-TP	SCREW 1/4-40 L=6	トメネジ 1/4-40 L=6	(2)
59	*	229-15359	DRIVING SHAFT CRANK ASM.	ジヨウゲオクリフタマタ (クミ)	1
60		SS-7111120-SP	SCREW 11/64-40 L=10.5	マルヒラネジ 11/64-40 L=10.5	(1)
61		SS-6121860-SP	SCREW 3/16-28 L=18	ヒラネジ 3/16-28 L=18	1

6. TOP FEED MECHANISM COMPONENTS

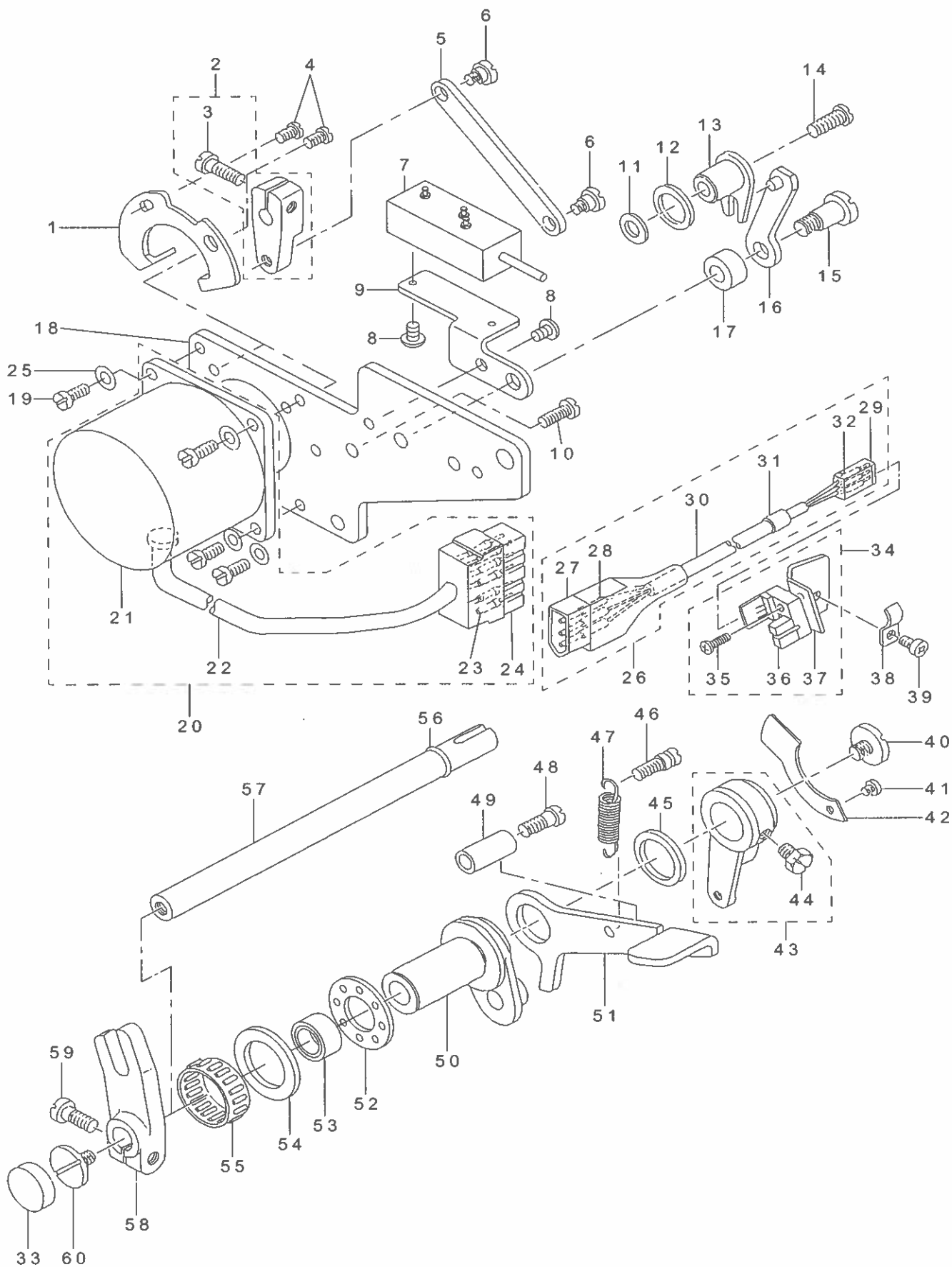
上送り関係



REF.NO	NOTE	PART NO	DESCRIPTION	品名	Qty
1		112-16157	WALKING FOOT DRIVING ROD ASM.	ウワオクリ ジョウゲロッド クミ	1
2		B1609-804-B00	NEEDLE BEARING	オクリ ベアリング	1
3		112-16009	WALKING FOOT DRIVING CAM	ウワオクリ ジョウゲカム	1
4		NM-6040001-SD	NUT M4	ロツカクナツト M4	1
5		112-16603	DRIVING ARM, FRONT	ウワオクリ ジョウゲウデ マエ	1
6		112-16702	DRIVING ROLLER	ジョウゲウデ コロ	1
7		112-16801	DRIVING PRESSER ARM	ジョウゲオシ ウデ	1
8		SD-0640451-TP	HINGE SCREW D=6.35 H=4.5	ダンネジ D=6.35 H=4.5	1
9		NS-6620310-SP	NUT 3/16-32	ロツカクナツト 3/16-32	1
10		RE-0700000-K0	E-RING 7	E ガタトメワ 7	1
11		112-16504	DRIVING SHAFT BUSHING	ウワオクリ ジョウゲジク メタル	1
12		112-16405	WALKING FOOT DRIVING SHAFT	ウワオクリ ジョウゲジク	1
13		SS-6090630-SP	SCREW 9/64-40 L=6	ヒラネジ 9/64-40 L=6	2
14		112-10119	THRUST COLLAR	ウワオクリスライヘイカム スラストウケ	1
15	*	400-78218	WALKING FOOT DRIVING ROD ASM.	上送り水平ロッド (組)	1
16		112-10200	WALKING FOOT DRIVING ROD	ウワオクリスライヘイロッド	(1)
17	*	SS-7090910-TP	SCREW 9/64-40 L=8.5	マルヒラネジ 9/64-40 L=8.5	(1)
18	*	229-11101	WALKING FOOT PIN C	スライヘイオクリピン C	(1)
19		SS-7110570-SP	SCREW 11/64-40 L=4.8	マルヒラネジ 11/64-40 L=4.8	1
20		112-14301	ROLLER	スライヘイウデ コロ	1
21		112-14202	WALING FOOT HORIZONTAL LOWER	スライヘイウデ コロジク	1
22		112-14103	FEED ROCKER SHAFT CRANK, LOWER	ウワオクリ スライヘイウデ シタ	1
23		NS-6120310-SP	NUT 3/16-28	ロツカクナツト 3/16-28	1
24		SS-6121220-TP	SCREW 3/16-28 L=11.5	ヒラネジ 3/16-28 L=11.5	1
25		SS-6121250-TP	SCREW 3/16-28 L=11.5	ヒラネジ 3/16-28 L=11.5	1
26		SS-8120410-SP	SCREW 3/16-28 L=3.8	トメネジ 3/16-28 L=3.8	1
27		TA-0850604-R0	RUBBER PLUG	トメセン	1
28		112-14608	FEED ROCKER BAR BUSHING	スライヘイボウメタル	1
29		112-14400	FEED ROCKER SHAFT	ウワオクリ スライヘイジク	1
30	*	SS-8150410-TP	SCREW 15/64-28 L=4.0	トメネジ 15/64-28 L=4	1
31		112-14756	HORIZONTAL BAR ASM.	スライヘイボウ クミ	1
32		112-15118	ROLLER	スライヘイボウ コロ	2
33		RC-0330415-KP	SNAP RING	C ガタトメワ	2
34		112-15019	ROLLER SHAFT	スライヘイボウ コロジク	1
35		RC-0330415-KP	SNAP RING	C ガタトメワ	2
36		112-14806	PIN	スライヘイボウ ピン	1
37		112-14905	WALKING FOOT MOUNT	ウワオクリ オサエダイ	1
38		B3026-490-B00	WALKING FOOT B	ウワオクリオサエ B	1
39		SS-6110610-TP	SCREW 11/64-40 L=6	ヒラネジ 11/64-40 L=6	1
40		112-14509	BUSHING	メタル	1
41		B3016-450-000-A	PIN	ウワオクリカム ピン	1
42		SS-6121220-TP	SCREW 3/16-28 L=11.5	ヒラネジ 3/16-28 L=11.5	1
43		112-14004	FEED ROCKER SHAFT CRANK, UPPER	ウワオクリ スライヘイウデ ウエ	1
44		112-11000	ROCK SHAFT BUSHING, FRONT	ウワオクリジク マエメタル	1
45		CS-120101B-SH	THRUST COLLAR ASM.	スラストウケ クミ	2
46		SS-8660410-SP	SCREW 1/4-40 L=4.2	トメネジ 1/4-40 L=4.2	(4)
47		SS-8120740-SP	SCREW 3/16-28 L=7	トメネジ 3/16-28 L=7	1
48		SS-6121220-TP	SCREW 3/16-28 L=11.5	ヒラネジ 3/16-28 L=11.5	1
49	*	SS-7090910-TP	SCREW 9/64-40 L=8.5	マルヒラネジ 9/64-40 L=8.5	1
50		112-10705	WALKING FOOT ARM	ウワオクリウデ	1
51		112-10804	WALKING FOOT ROCK SHAFT	ウワオクリジク	1
52		112-10002	CAM	ウワオクリ スライヘイカム	1
53		SS-8660530-TP	SCREW 1/4-40 L=4.5	トメネジ 1/4-40 L=4.5	2
54		110-08703	WALKING FOOT LINK	レンケツリンク B	4
55	*	229-11002	WALKING FOOT PIN B	スライヘイオクリピン B	1
56		SS-8120740-SP	SCREW 3/16-28 L=7	トメネジ 3/16-28 L=7	2
57	*	229-10905	WALKING FOOT PIN A	スライヘイオクリピン A	2
58		112-10325	WALKING FOOT ADJUSTING LINK	ウワオクリチョウセツリンク	1
59	*	SS-4090815-SP	SCREW 9/64-40 L=8	ナベネジ 9/64-40 L=8	2
60		112-10507	WALKING FOOT FULCRUM SHAFT A	ウワオクリ シテンジク A	1
61		112-10408	WALKING FOOT ADJUSTING PIN	ウワオクリ チョウセツピン	1
62		NS-6620310-SP	NUT 3/16-32	ロツカクナツト 3/16-32	1
63		112-10614	FULCRUM SHAFT B	ウワオクリ シテンジク B	1
64		112-10903	ROCK SHAFT BUSHING, REAR	ウワオクリジク ウシロメタル	1
65		112-16306	DRIVING ARM, REAR	ウワオクリ ジョウゲウデ (ウシロ)	1
66		SS-6121220-TP	SCREW 3/16-28 L=11.5	ヒラネジ 3/16-28 L=11.5	1
67		B4123-522-00B	NEEDLE ROLLAR	メス ニードルローラ B	1

7. TOP FEED MECHANISM & MOTOR COMPONENTS

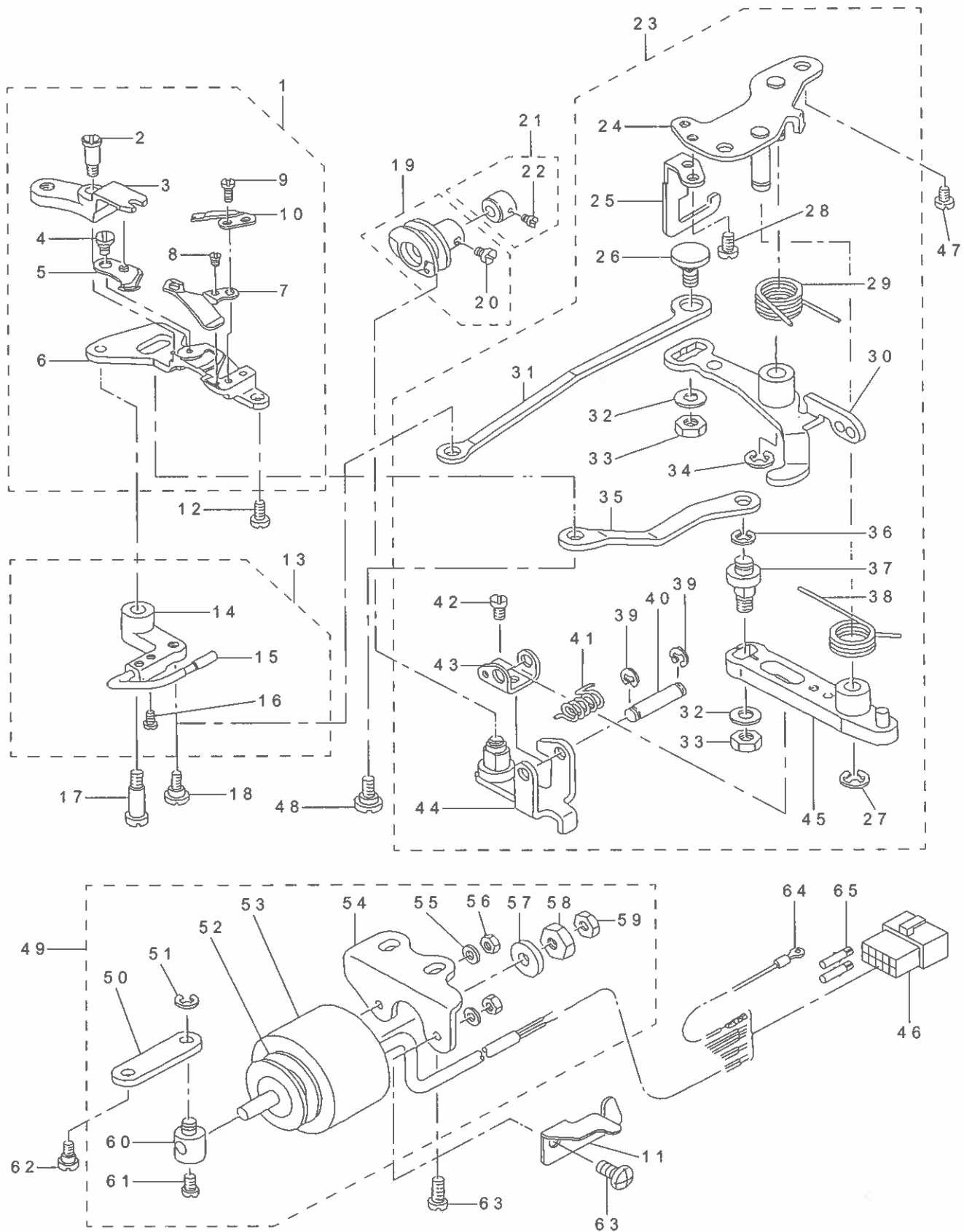
上送り・モータ関係



REF.NO	NOTE	PART NO	DESCRIPTION	品名	Qty
1		112-74701	MOTOR ARM STOPPER	モーター ウデ ストッパー	1
2		112-74552	MOTOR ARM ASM.	モーターウデ クミ	1
3		SS-6121010-SP	SCREW 3/16-28 L=10	ヒラネジ 3/16-28 L=10	(1)
4		SS-4110615-SP	SCREW 11/64-40 L=6	ナベコネジ 11/64-40 L=6	2
5		112-74602	MOTOR LINK	モーター リンク	1
6		SD-0640321-SP	HINGE SCREW D=6.35 H=3.2	ダンネジ D=6.35 H=3.2	2
7	*	400-34156	POTENTIOMETER ASM	ポテンシオメータークミ	1
8		SS-4110615-SP	SCREW 11/64-40 L=6	ナベコネジ 11/64-40 L=6	3
9	*	400-32986	POTENTIOMETER BASE	ポテンシオダイ	1
10		SS-4120915-SP	SCREW 3/16-28 L=9	ナベネジ 3/16-28 L=9	1
11		112-73505	BRANCH SPACER	ポテンシヨ フタマダスパーサー	1
12		112-73307	OIL SEAL	ポテンシヨ フタマダオイルシール	1
13		112-73158	POTENTIOMETER CRANK ASM.	ポテンシヨ フタマダ クミ	1
14		SS-7121410-SP	SCREW 3/16-28 L=14	マルヒラネジ 3/16-28 L=14	1
15		SD-0870401-SP	HINGE SCREW D=8.73 H=4	ダンネジ D=8.73 H=4	1
16		112-72952	POTENTIOMETER ARM ASM.	ポテンシヨ ウデ クミ	1
17		112-73000	POTENTIOMETER ARM COLLAR	ポテンシヨ ウデ カラー	1
18		112-74313	STEPPING MOTOR BASE	モーターダイ	1
19	*	SS-4110915-TP	SCREW 11/64-40 L=9	ナベネジ 11/64-40 L=9	4
20		112-81458	STEPPING MOTOR	ステッピングモーター クミ	1
21		HM-0010200-00	PULSE MOTOR	パルスモーター	(1)
22		E8760-452-M00	TUBE	スミチューブ	(0.62)
23		HK-0346100-60	HOUSING 6P	ハウジング 6 P	(1)
24		HK-0346400-0B	PIN CONTACT	ピンコンタクト	(6)
25		WP-0460556-SD	WASHER 4.6X7.5X0.5	ヒラザガネ 4.6 X 7.5 X 0.5	4
26		112-81557	TRUNK CORD ASM.	ゲンデンケンシユツキチユウケイコードクミ	1
27		HK-0346100-40	HOUSING	ハウジング	(1)
28		HK-0346400-0B	PIN CONTACT	ピンコンタクト	(3)
29		HK-0116100-30	3-POLE CONNECTOR	ハウジング 3 P	(1)
30		HW-0008800-30	TUBE	ケーブル 3シン	(1.1)
31		E8760-452-G00	TUBE	スミチューブ	(0.02)
32		HK-0116400-00	PIN CONTACT	ピンコンタクト	(3)
33		TA-1750502-R0	RUBBER PLUG D=17.5 L=5	トメセン D=17.5 L=5	1
34		112-74859	SENSOR ASM.	ゲンデン ケンシユツキ クミ	1
35		SL-4031081-SF	SCREW M3 L=10	ナベコネジ セムス M3 L=10	(1)
36		HD-0005700-00	SENSOR	フォト センサ	(1)
37		112-74800	SENSOR BASE	ゲンデン ケンシユツキ トリツケダイ	(1)
38		D2611-555-B00-A	CABLE HOLDER	ケーブル トメカナグ	1
39		SS-4110615-SP	SCREW 11/64-40 L=6	ナベコネジ 11/64-40 L=6	1
40		SS-7620750-SP	SCREW 3/16-32 L=6.5	マルヒラネジ 3/16-32 L=6.5	1
41		SS-4110615-SP	SCREW 11/64-40 L=6	ナベコネジ 11/64-40 L=6	1
42		112-74206	SENSOR PLATE	ゲンデン ケンシユツ イタ	1
43		112-74156	WALKING FOOT LEVER ARM ASM.	ウワオクリレバージクウデ クミ	1
44		SS-9660910-SP	SCREW 1/4-40 L=9.4	ロツカクボルト 1/4-40 L=9.4	(1)
45		112-72408	THRUST COLLAR	オクリレバー スラストウケ	1
46		112-72614	FEED SPRING HOOK	オクリレバー バネカケ	1
47		112-72507	SPRING	オクリ レバー バネ	1
48		SS-6121840-SP	SCREW 3/16-28 L=18	ヒラネジ 3/16-28 L=18	1
49		111-00500	REVERSE FEED LEVER STOPPER	バックレバー ストツパ	1
50		112-72051	LEVER BASE ASM.	レバー ダイ クミ	1
51		112-80401	FEED CONTROL LEVER	オクリ レバー	1
52		B1211-980-000	UPPER SHAFT THRUST BEARING	ウウジク スラストベアリング	1
53		B1641-490-000	OIL SEAL	チヨセツイタ オイルシール	1
54		B1242-980-000	THRUST WASHER, SMALL	スラスト キドワ (シヨ)	1
55		B1644-490-000	NEEDLE BEARING	レバージク ベアリング	1
56		RO-0691801-00	RUBBER RING	Oリング	1
57		112-74008	LEVER SHAFT	ウワオクリ レバー ジク	1
58		112-11109	WALKING FOOT ADJUSTING ARM	ウワオクリ チヨウセツ ウデ	1
59		SS-6121250-TP	SCREW 3/16-28 L=11.5	ヒラネジ 3/16-28 L=11.5	1
60		SS-7620750-SP	SCREW 3/16-32 L=6.5	マルヒラネジ 3/16-32 L=6.5	1

8. THREAD TRIMMER COMPONENTS

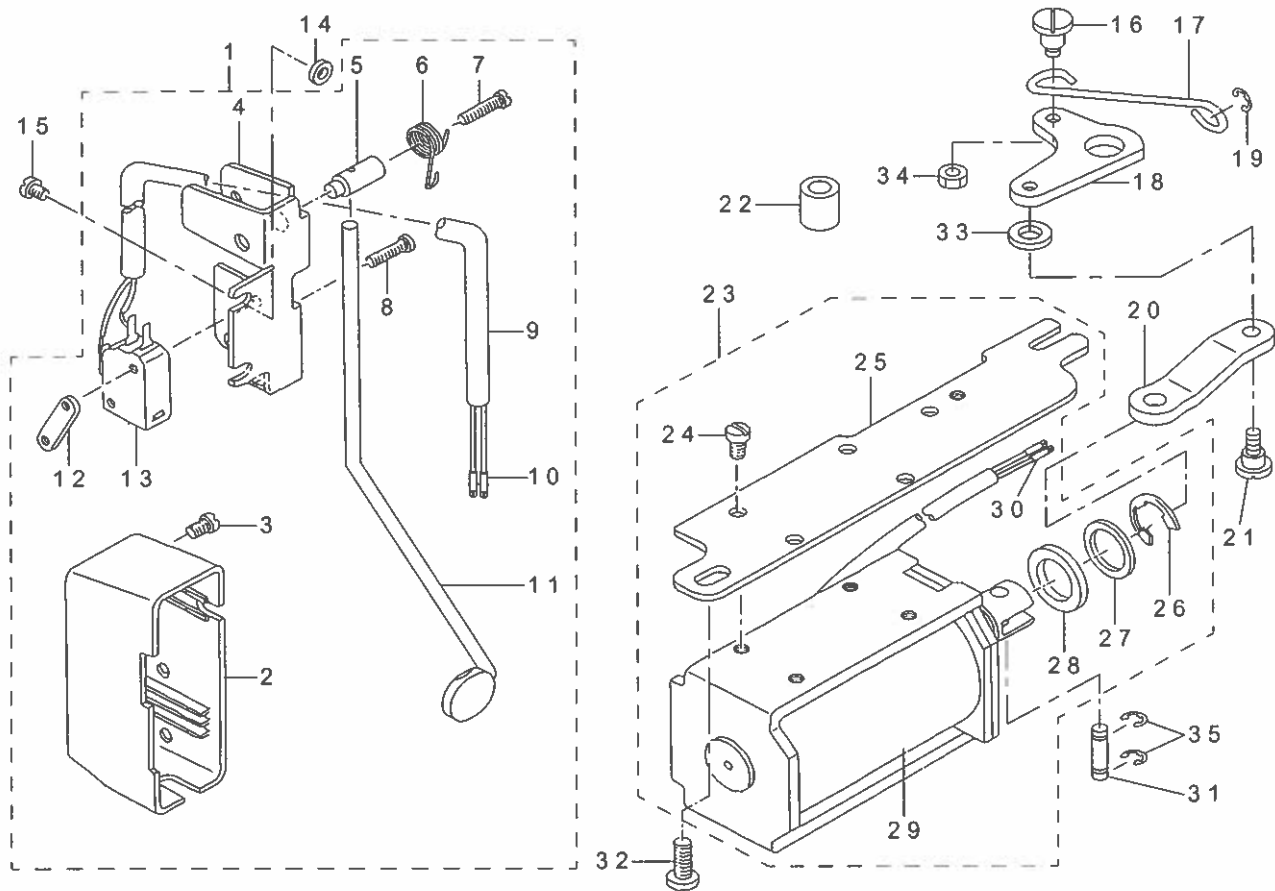
糸切り関係



REF.NO	NOTE	PART NO	DESCRIPTION	品名	Qty
1		112-32055	KNIFE UNIT	メス ユニット	1
2		SD-0460703-TP	HINGE SCREW D=4.6 H=7	ダンネジ D=4.6 H=7	(1)
3		112-32105	FORKED BASE FOR KNIFE	メスフタマタ	(1)
4		SD-0500095-TH	HINGE SCREW D=5 H=0.85	ダンネジ D=5 H=0.85	(1)
5		110-40052	MOVING KNIFE ASM.	ドウメス クミ	(1)
6		110-40300	KNIFE MOUNTING BASE	メストリツケ タイ	(1)
7		110-40201	THREAD GUIDE FOR KNIFE	メス イトアンナイ	(1)
8		SS-2060210-SP	SCREW 3/32-56 L=2.3	マルサラネジ 3/32-56 L=2.3	(1)
9		SS-4080620-TP	SCREW 1/8-44 L=6	ナベネジ 1/8-44 L=6	(2)
10		D2406-555-D0H	COUNTER KNIFE	コテイメス	(1)
11	*	229-62708	TUBE HOLDER, LOWER	ギャクオクリコードオサエ	1
12		SS-4110715-SP	SCREW 11/64-40 L=7	ナベネジ 11/64-40 L=7	1
13		110-42553	PICKER ARM ASM.	ピツカ ウデ クミ	1
14		110-42504	PICKER ARM	ピツカ ウデ	(1)
15		110-42652	THREAD TAKE-UP PICKER ASM.	カマイト オサエ クミ	(1)
16		SS-6090510-SP	SCREW 9/64-40 L=5	ヒラネジ 9/64-40 L=5	(2)
17		SD-0641451-SP	HINGE SCREW D=6.35 H=14.5	ダンネジ D=6.35 H=14.5	1
18		SD-0630275-SP	HINGE SCREW D=6.35 H=2.7	ダンネジ D=6.35 H=2.7	1
19		110-42850	THREAD TRIMMER CAM ASM.	イトキリカム クミ	1
20		SS-6660610-TP	SCREW 1/4-40 L=6	ヒラネジ 1/4-40 L=6	(2)
21		110-42959	CAM COLLAR ASM.	カムカラー クミ	1
22		SS-8110520-TP	SCREW 11/64-40 L=4.5	トメネジ 11/64-40 L=4.5	(1)
23		110-42264	THREAD TRIMMER DRIVING UNIT	イトキリ クドウ ユニット	1
24		110-42058	BASE PLATE ASM.	ベース イタ クミ	(1)
25		110-42702	DRIVING ARM STOPPER	クドウウデ ストツパ	(1)
26		110-42306	PICKER LINK PIN	ピツカ リンクピン	(1)
27		RE-0600000-K0	E-RING 6	E ガタトメウ 6	(1)
28		SS-4110715-SP	SCREW 11/64-40 L=7	ナベネジ 11/64-40 L=7	(2)
29		110-41704	CLUTCH SPRING	クラッチ バネ	(1)
30		110-41852	CLUTCH PLATE ASM.	クラッチ イタ クミ	(1)
31		110-42405	PICKER LINK	ピツカ リンク	(1)
32		WP-0621016-SH	WASHER	ヒラザガネ	(2)
33		NS-6150430-SP	NUT 15/64-28	ロツカクナット 15/64-28	(2)
34		RE-0600000-K0	E-RING 6	E ガタトメウ 6	(1)
35		110-40607	MOVING KNIFE LINK	ドウメス リンク	(1)
36		RE-0500000-K0	E-RING	E ガタトメウ 5	(1)
37		110-40706	MOVING KNIFE LINK PIN	ドウメス リンクピン	(1)
38		110-41605	KNIFE RETURN SPRING	メス モドシバネ	(1)
39		RE-0400000-K0	E-RING 4	E ガタトメウ 4	(2)
40		110-41407	ROLLER FULCRUM SHAFT	コロシテンジク	(1)
41		110-41506	ROLLER RETURN SPRING	コロモドシバネ	(1)
42		SS-7090610-SP	SCREW 9/64-40 L=6	マルヒラネジ 9/64-40 L=6	(1)
43		110-41308	ROLLER ARM BRACKET	コロウデザ	(1)
44		110-40953	ROLLER ARM ASM.	コロ ウデ クミ	(1)
45		110-40854	KNIFE DRIVING ARM ASM.	メス クドウウデ クミ	(1)
46		HK-0346101-40	HOUSING 14P	ハウジング 14P	1
47		SS-4150915-SP	SCREW 15/64-28 L=9	ナベネジ 15/64-28 L=9	2
48		SD-0640631-TP	HINGE SCREW D=6.35 H=6.3	ダンネジ D=6.35 H=6.3	1
49		110-43957	SOLENOID UNIT	ソレノイドユニット	1
50		110-42207	CLUTCH LINK	クラッチ リンク	(1)
51		RE-0500000-K0	E-RING	E ガタトメウ 5	(1)
52		110-43205	SOLENOID RUBBER A	ソレノイド ゴム A	(1)
53		110-43908	THREAD TRIMMER SOLENOID	イトキリソレノイド	(1)
54		110-43403	SOLENOID BASE	ソレノイド タイ	(1)
55		WP-0450000-SD	WASHER 4.5X8X0.5	ヒラザガネ 4.5 X 8 X 0.5	(2)
56		NM-6040000-SN	NUT M4	ロツカクナット M4	(2)
57		110-43304	SOLENOID RUBBER	ソレノイド ゴム	(1)
58		NS-6660410-SH	NUT	ロツカクナット	(1)
59		NS-6660430-SP	NUT 1/4-40	ロツカクナット 1/4-40	(1)
60		110-43007	SOLENOID PIN	ソレノイド ピン	(1)
61		SS-6110710-TP	SCREW 11/64-40 L=6.5	ヒラネジ 11/64-40 L=6.5	(1)
62		SD-0600361-SP	HINGE SCREW D=6 H=3.6	ダンネジ D=6 H=3.6	1
63		SS-4151215-SP	SCREW 15/64-28 L=12	ナベネジ 15/64-28 L=12	2
64		110-44054	GROUND WIRE ASM.	アースコード クミ	1
65		HK-0346400-0B	PIN CONTACT	ピンコンタクト	2

9. AUTOMATIC REVERSE FEED COMPONENTS

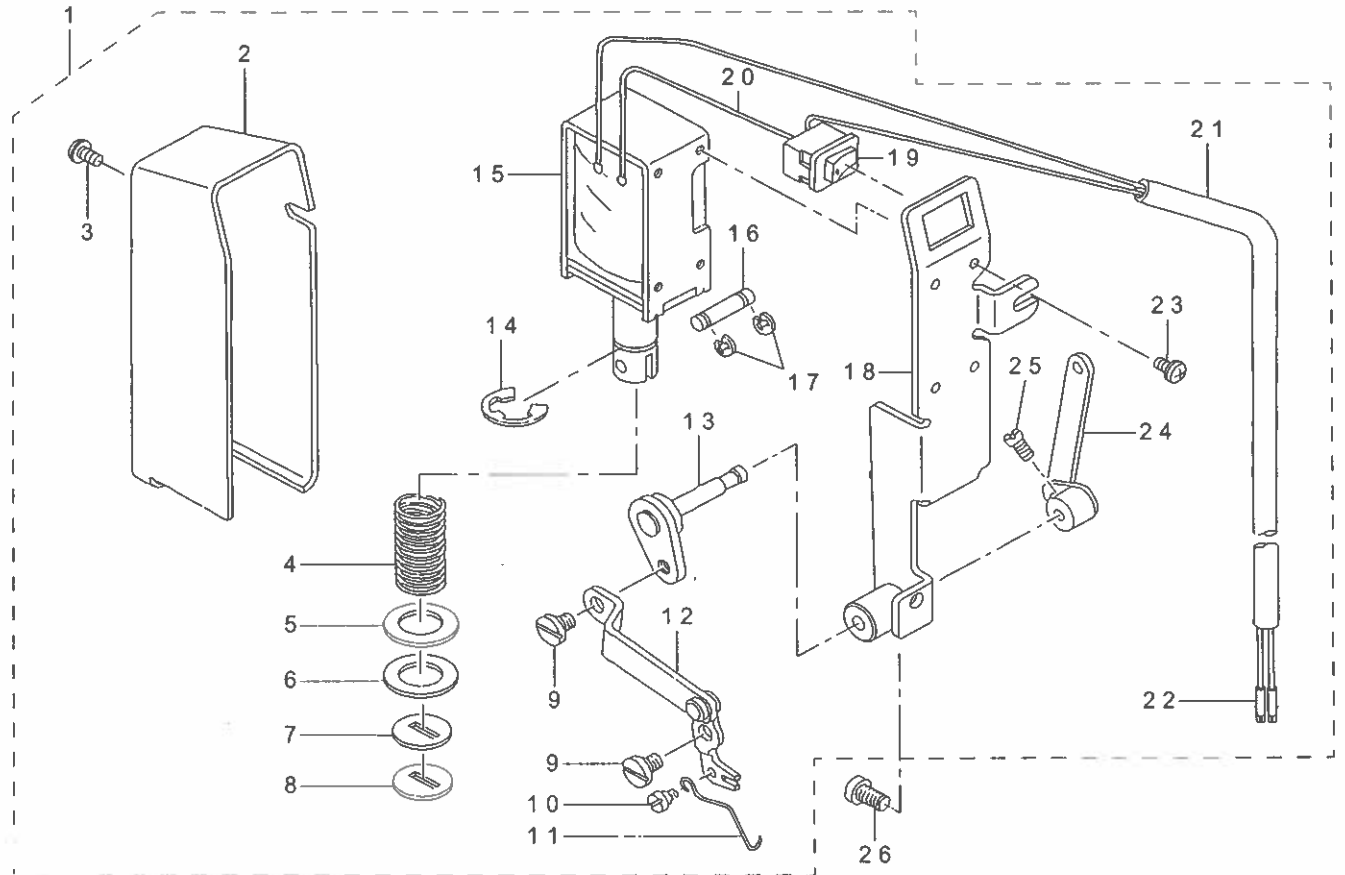
自動逆送り関係



REF.NO	NOTE	PART NO	DESCRIPTION	品名	Qty
1		112-57755	REVERSE FEED SWITCH ASM.	ギヤクオクリスイッチ クミ	1
2		110-72501	REVERSE FEED SWITCH COVER	ギヤクオクリ スイッチカバー	(1)
3		SM-4040655-SP	SCREW	ナベコネジ M4 L=6	(1)
4		111-02001	REVERSE FEED SWITCH BASE	ギヤクオクリ スイッチダイ	(1)
5		111-02100	REVERSE FEED SWITCH SHAFT	ギヤクオクリ スイッチジク	(1)
6		111-02209	REVERSE FEED SWITCH SPRING	ギヤクオクリ スイッチバネ	(1)
7		SM-4041655-SP	SCREW	ナベネジ	(1)
8		SM-4031501-SC	SCREW M3 L=15	ナベコネジ M3 L=15	(2)
9		HW-5000700-00	2-CORE CABTYRE CORD	2シン キヤブタイヤコード	(1.31)
10		HK-0346400-0B	PIN CONTACT	ピンコンタクト	(2)
11		112-57607	REVERSE FEED CONTROL LEVER	ギヤクオクリ スイッチ レバー	(1)
12		111-02308	MICRO SWITCH PLATE	マイクロスイッチ イタ	(1)
13		HA-0019000-00	MICROSWITCH	マイクロスイッチ	(1)
14	#01	WP-0553216-SD	WASHER	ヒラザガネ	1
15		SS-4120915-SP	SCREW 3/16-28 L=9	ナベネジ 3/16-28 L=9	1
16		SD-0700451-TP	HINGE SCREW D=7 H=4.5	ダンネジ D=7 H=4.5	1
17		111-01300	REVERSE FEED CONNECTING SHAFT	ジドウバックレンケツボウ	1
18		111-01508	REVERSE FEED LINK	ジドウバックウデ	1
19		RE-0500000-KP	E-RING 5	E ガタメワ 5	1
20	*	229-62500	SOLENOID CONNECTING LINK	ジドウバックレンケツリンク H	1
21		SD-0700711-TP	HINGE SCREW D=7 H=7.1	ダンネジ D=7 H=7.1	1
22	*	229-62609	REVERSE FEED BASE COLLAR	ギヤクオクリダイカラー	1
23		112-28459	SOLENOID INSTALLING BASE ASM.	ソレノイドトリツケダイ クミ	1
24		SS-7110740-TP	SCREW 11/64-40 L=7	マルヒラネジ 11/64-40 L=7	(4)
25		112-27600	SOLENOID INSTALLING PLATE	ソレノイド トリツケイタ	(1)
26		RE-1200000-K0	E-RING 12	E ガタメワ 12	(1)
27		WP-1703001-SC	WASHER 17X30X3	ヒラザガネ 17 X 30 X 3	(1)
28		D2468-555-B00	RUBBER PLUNGER	フランジヤー ゴム	(1)
29		112-28400	REVERSE FEED SOLENOID	ギヤクオクリソレノイド	(1)
30		HK-0346400-0B	PIN CONTACT	ピンコンタクト	(2)
31		D2464-555-B00	LINK DRIVING MAGNET PIN	マグネツト リンクピン	1
32		SS-4150915-SP	SCREW 15/64-28 L=9	ナベネジ 15/64-28 L=9	1
33		WP-0722316-SH	WASHER	ヒラザガネ	1
34		NS-6110420-SP	NUT 11/64-40	口ツクナツト 11/64-40	1
35		RE-0400000-K0	E-RING 4	E ガタメワ 4	2
		NOTE(注記)	#01...FOR DLU-5494N-7-0B	DLU-5494N-7-0B用	

10. WIPER COMPONENTS

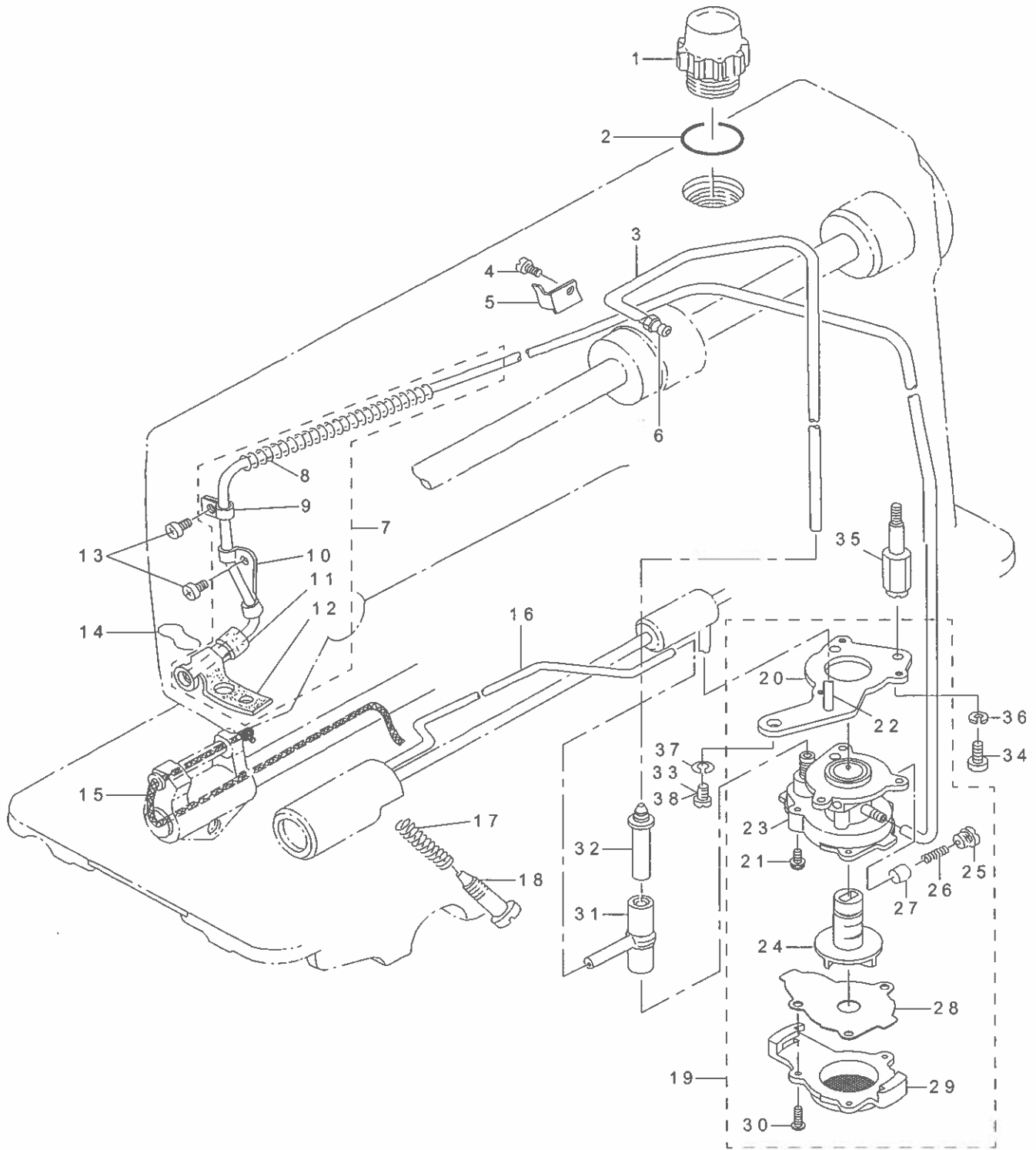
ワイパー関係



REF.NO	NOTE	PART NO	DESCRIPTION	品名	Qty
1		112-58159	WIPER ASM.	ワイパー クミ	1
2		112-58001	WIPER COVER	ワイパー カバー	(1)
3		SL-4030621-SS	SCREW M3	ザツキナベネジ M3	(1)
4		112-33400	SPRING	ワイパ マグネット バネ	(1)
5		WP-1221016-SP	WASHER	ヒラザガネ	(1)
6		112-34408	SOLENOID RUBBER	ソレノイド ゴム	(1)
7		112-33301	STOPPER RUBBER	ストツパ ゴム	(1)
8		112-34606	STOPPER RUBBER WASHER	ストツパ-ゴム ザ	(1)
9		SD-0550212-TP	HINGE SCREW D=5.5 H=2.1	ダンネジ D=5.5 H=2.1	(2)
10		SS-7090410-SP	SCREW 9/64-40 L=3.5	マルヒラネジ 9/64-40 L=3.5	(1)
11		D2104-490-D00	WIPER	ワイパー	(1)
12		112-34150	WIPER DRIVING LINK ASM.	ワイパ ウデ クミ	(1)
13		112-33657	WIPER LEVER A ASM.	ワイパ レバー A クミ	(1)
14		RE-0900000-K0	E-RING 9	E ガタトメウ 9	(1)
15		112-33202	WIPER SOLENOID	ワイパ ソレノイド	(1)
16		112-34507	PLUNGER CONNECTING PIN	プランジャー-レンケツピン	(1)
17		RE-0300000-K0	E-RING 3	E ガタトメウ 3	(2)
18		112-33053	WIPER INSTALLING BASE ASM.	ワイパ トリツケダイ クミ	(1)
19		HA-0005900-00	POWER SWITCH	デンゲンスイッチ	(1)
20		HW-2003900-00	ELECTRIC WIRE	ビニールデンセン 17-0.16 シロ	(0.05)
21		HW-5000700-00	2-CORE CABTYRE CORD	2シン キヤブタイヤコード	(1.33)
22		HK-0346400-0B	PIN CONTACT	ピンコンタクト	(2)
23		SL-4030641-SE	SCREW	ザガネツキネジ	(4)
24		112-33251	WIPER LEVER B ASM.	ワイパ レバー B クミ	(1)
25		SS-6110710-TP	SCREW 11/64-40 L=6.5	ヒラネジ 11/64-40 L=6.5	(2)
26		SS-4121015-SP	SCREW 3/16-28 L=10	ナベネジ 3/16-28 L=10	1

11. OIL LUBRICATION COMPONENTS

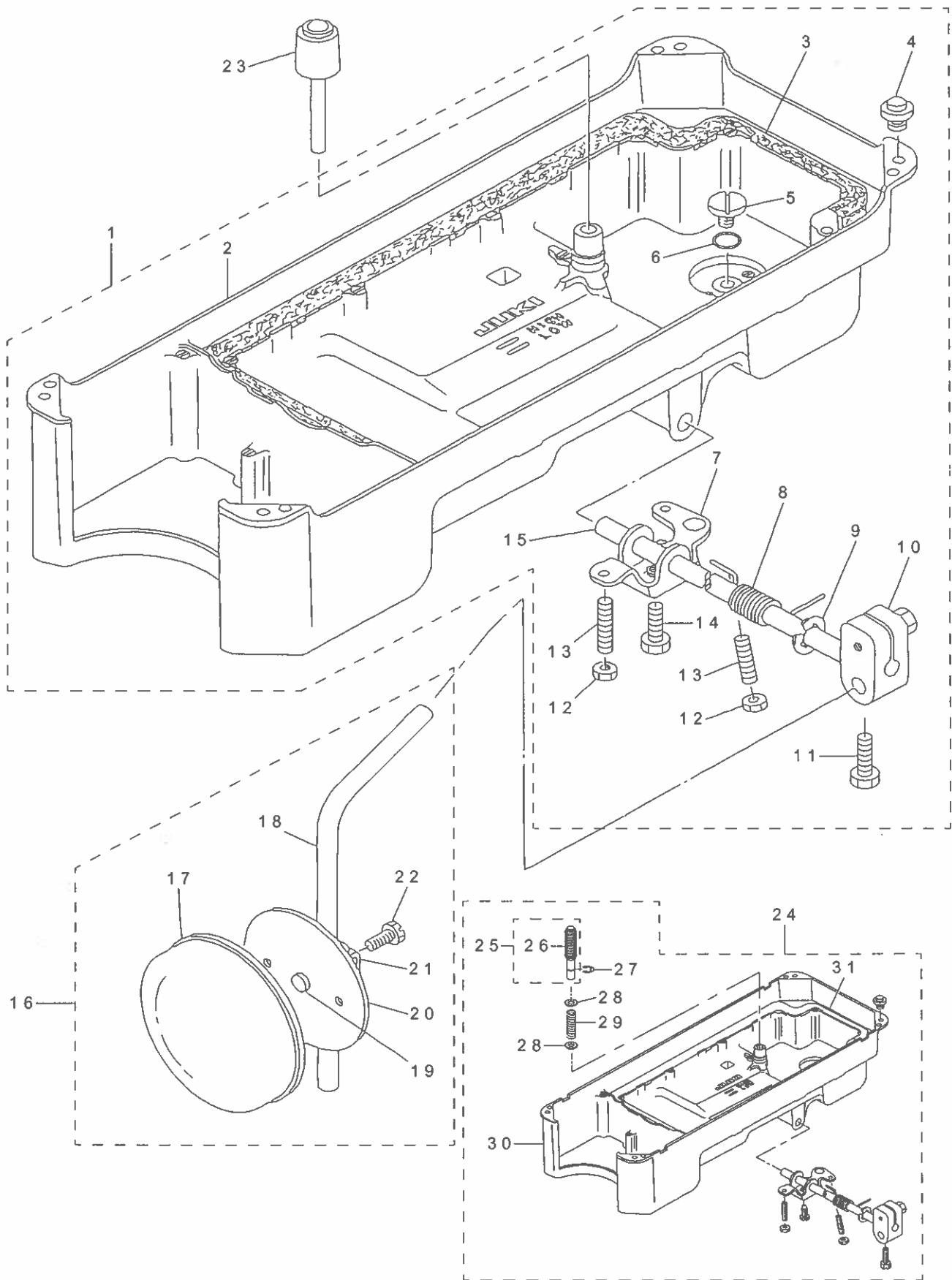
給油関係



REF.NO	NOTE	PART NO	DESCRIPTION	品名	Qty
1	*	229-47006	OIL SIGHT WINDOW	アブラマド	1
2		RO-1952401-00	RUBBER RING	Oリング	1
3		BT-0600402-EA	OIL TUBE	チューブ	0.3
4		SS-6080340-SP	SCREW 1/8-44 L=2.9	ヒラネジ 1/8-44 L=2.9	1
5		112-22007	HOLDER	パイプササエ	1
6		SQ-1150501-SD	CONNECTING SCREW	チユウブレソケットネジ	1
7		112-21652	OIL TUBE ASM.	カンリユウパイプ クミ	1
8		B3404-122-000	SPRING	バネ	(1)
9		B3536-122-000	HOLDER	カンリユウ パイプオサエ	(1)
10		112-21801	HOLDER A	カンリユウパイプ オサエ A	(1)
11		112-21702	FELT B	カンリユウフェルト B	(1)
12		112-21603	FELT A	カンリユウフェルト A	(1)
13		SS-4120615-SP	SCREW 3/16-28 L=6	ナベネジ 3/16-28 L=6	2
14		112-21900	OIL FELT PRESSER	カンリユウフェルト オサエ	1
15		CQ-2520000-00	OIL WICK	ユシン	0.21
16		110-21300	OIL TUBE	カマキユウパイプ	1
17	*	229-24906	OIL REGULATOR SCREW SPRING	ユリヨウチヨウセツネジバネ	1
18	*	229-25002	OIL REGULATOR SCREW	シモジクマエメタルユリヨウチヨウセツネジ	1
19	*	229-23056	OIL PUMP ASM.	キユウポンプタイ (クミ)	1
20		229-23312	OIL PUMP INSTALLING BASE	ポンプタイトリツケイタ	(1)
21		SL-4030851-SF	SCREW M3 L=8	ザガネツキ ナベコネジ M3 L=8	(3)
22		229-23908	HOOK DRIVING SHAFT OILING PIPE	シモジクキユウパイプ	(1)
23		229-23015	OIL PUMP	ポンプタイ	(1)
24		229-23700	IMPELLER	インペラー	(1)
25		229-23502	PLUNGER SCREW	プランジャーネジ	(1)
26		229-23601	PLUNGER SPRING	プランジャーバネ	(1)
27		229-23403	PLUNGER	プランジャー	(1)
28		229-23809	PUMP BODY SUPPORT PLATE	ポンプタイウケイタ	(1)
29		229-23205	PUMP BODY COVER	ポンプタイフタ	(1)
30		SE-4301041-SR	SCREW D=3 L=10	タツブタイトネジ D=3 L=10	(3)
31	*	229-24609	RUBBER JOINT	キユウパイプツギテ	1
32		112-21504	OIL TUBE JOINT	キユウ パイプ ジョイント	1
33	#02	SS-4151215-SP	SCREW 15/64-28 L=12	ナベネジ 15/64-28 L=12	1
34		SS-6111010-TP	SCREW 11/64-40 L=9.5	ヒラネジ 11/64-40 L=9.5	1
35		112-31503	OIL PUMP SUPPORT	ポンプタイ シチュウ	1
36	#02	WS-0451040-KP	SPRING WASHER 4.5X8.5X1	バネザガネ 4.5 X 8.5 X 1	1
37	#02	WS-0651310-KP	SPRING WASHER 6.5X11X1.3	バネザガネ 6.5 X 11 X 1.3	1
38	#01	SS-4150915-SP	SCREW 15/64-28 L=9	ナベネジ 15/64-28 L=9	1
		NOTE(注記)	#01....FOR DLU-5494N-7-00.-WO	DLU-5494N-7-00.-W0用	
			#02....FOR DLU-5494N-7-0B.-WB	DLU-5494N-7-0B.-WB用	

12. OIL RESERVOIR COMPONENTS

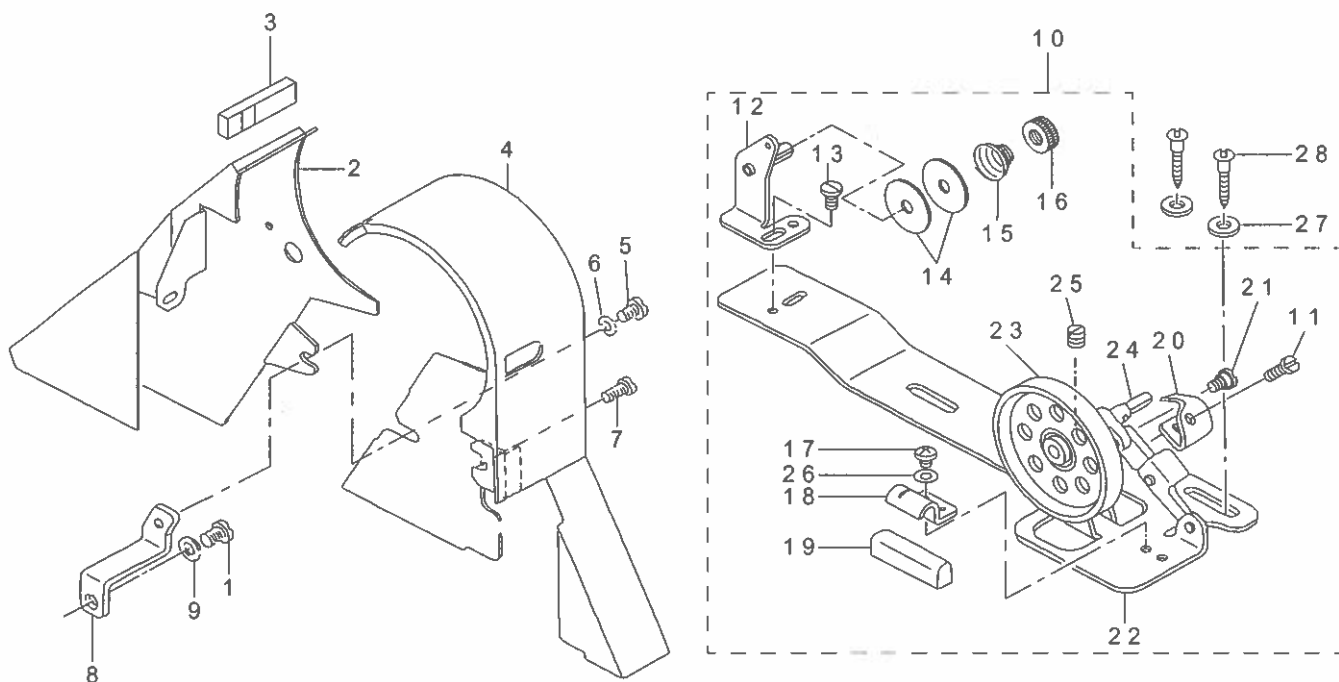
油溜関係



REF.NO	NOTE	PART NO	DESCRIPTION	品名	Qty
1		110-47057	OIL RESERVOIR ASM.	アブラ ダマリ クミ	1
2		110-23017	OIL RESERVOIR	アブラダマリ	(1)
3		110-24700	GASKET	アブラダマリ パッキン	(1)
4		110-47107	RUBBER CUSHION	トウブササエゴム	(4)
5		SS-6700710-SH	SCREW 5/16-24 L=7	ヒラネジ 5/16-24 L=7	(1)
6		RO-1082401-00	RUBBER RING	Oリング	(1)
7		110-24015	CONNECTING ROT, VERTICAL	ヒザアゲカイテンウデ	(1)
8		110-24106	SPRING	ヒザアゲ カイテンバネ	(1)
9		RE-1000000-K0	E-RING 10	E ガタトメフ 10	(1)
10		110-24510	BRACKET	ヒザアテタテジクトリツケウデ	(1)
11		SM-9062053-SR	SCREW M6 L=20	ロツカクボルト	(2)
12		NM-6060001-SE	NUT M6	ロツカクナツト M6 1シユ	(2)
13		SM-8063012-TR	SCREW M6 L=30	トメネジ	(2)
14		SM-9061853-SR	SCREW M6 L=17.5	ロツカクボルト	(1)
15		110-24205	KNEE PRESS ROD	ヒザアテヨコジク	(1)
16		110-23751	KNEE PRESS PLATE ASM.	ヒザアテイタ クミ	1
17		B3431-552-000-A	KNEE PRESS PLATE COVER	ヒザアテイタ カバー	(1)
18		B3419-122-000	KNEE LIFTER PLATE ROD	ヒザアテ タテジク	(1)
19		110-24403	RUBBER	ヒザアテ ゴム	(1)
20		110-23702	KNEE PRESS PLATE	ヒザアテイタ	(1)
21		110-23801	KNEE PRESS PLATE HOLDER	ヒザアテイタササエ	(1)
22		SM-9061203-SE	SCREW M6 L=12	ロツカクボルト M6 L=12	(1)
23		110-24304	KNEE PRESS LIFTER ROD	ヒザアゲオシボウ	1
24	#01	111-41454	OIL RESERVOIR ASM.	アブラ ダマリ (ケツゴウ)	1
25		GAK-300010B0	KNEE PRESS LIFTER ROD ASM.	ゴムツキ ヒザアゲオシボウ クミ	(1)
26		GAK-300040J0	KNEE PRESS LIFTER ROD RUBBER	ヒザアゲオシボウゴム	(1)
27		RE-0400000-K0	E-RING 4	E ガタトメフ 4	(1)
28		WP-0621016-SD	WASHER 6.2X13X1	ヒラザガネ 6.2 X 13 X 1	(2)
29		GAK-30005000	SPRING	ヒザアゲオシボウ バネ	(1)
30		111-41413	OIL RESERVOIR	アブラダマリ	(1)
31		111-41900	GASKET	アブラダマリ パッキン	(1)
		NOTE(注記)	#01...FOR JE	JE 用	

13. BELT COVER & BOBBIN WINDER COMPONENTS

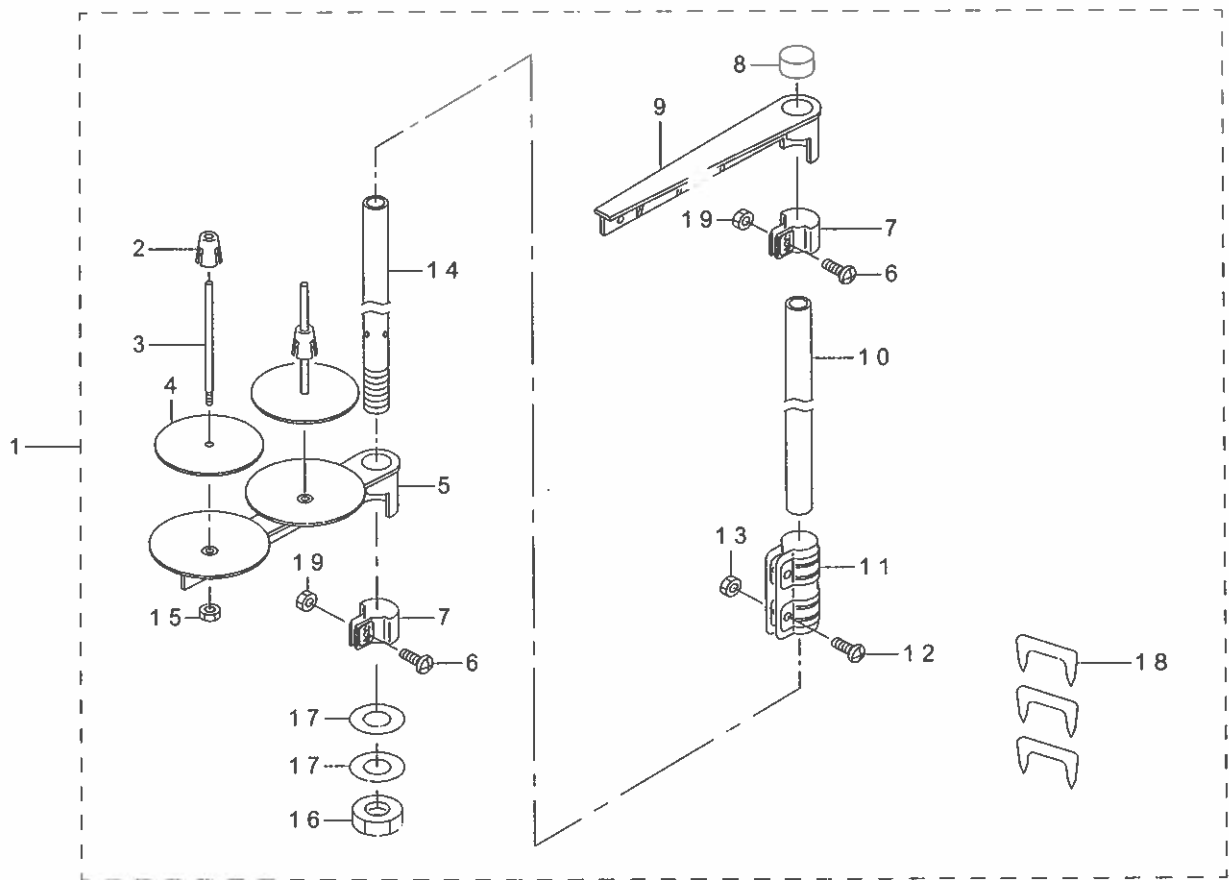
ベルトカバー・糸巻装置関係



REF.NO	NOTE	PART NO	DESCRIPTION	品名	Qty
1		SS-4150715-SP	SCREW 15/64-28 L=7	ナベネジ 15/64-28 L=7	1
2		112-80609	BELT COVER A	ベルトカバー A	1
3		112-22908	COVER FELT	ベルトカバーゴム	1
4		112-80708	BELT COVER B	ベルトカバー B	1
5		SS-7110710-SP	SCREW 11/64-40 L=7	マルヒラネジ 11/64-40 L=7	1
6		WP-0621016-SD	WASHER 6.2X13X1	ヒラザガネ 6.2 X 13 X 1	1
7		SS-7701010-SP	SCREW 5/16-24 L=10	マルヒラネジ 5/16-24 L=10	1
8		112-78306	BELT COVER STAY	ベルトカバーステー	1
9		WP-0480856-SP	WASHER 4.8X8.4X0.8	ヒラザガネ 4.8 X 8.4 X 0.8	1
10		110-77567	BOBBIN WINDER COMPL.	イトマキソウチ ケツゴウ	1
11		SS-7081310-SP	SCREW 1/8-44 L=12.5	マルヒラネジ 1/8-44 L=12.5	(1)
12		110-78250	THREAD TENSION BRACKET ASM.	イトマキイトチヨウシボウダイ ケツゴウ	(1)
13		SS-7110840-SP	SCREW 11/64-40 L=7.8	マルヒラネジ 11/64-40 L=7.8	(1)
14		B3126-012-000	THREAD TENSION DISK	イトチヨーシサラ	(2)
15		B3129-012-B00	THREAD TENSION SPRING	イトチヨーシ バネ B	(1)
16		B3125-012-000	THREAD TENSION NUT	イトチヨーシ ナット	(1)
17		SS-4110515-SP	SCREW 11/64-40 L=5	ナベネジ 11/64-40 L=5	(1)
18		110-78102	PRESSER PLATE	セイドウゴムオサエイタ	(1)
19		B3211-555-000	RUBBER BRAKE	セイドー ゴム	(1)
20		110-78003	POSITIONING FINGER	ポビンオサエ	(1)
21		SD-0490261-SP	HINGE SCREW D=4.9 H=2.6	ダンネジ D=4.9 H=2.6	(1)
22		110-77500	BOBBIN BASE	イトマキダイ	(1)
23		110-77609	BOBBIN PULLEY	イトマキグルマ	(1)
24		B3204-555-000	BOBBIN WINDER POST	イトマキ ジク	(1)
25		SM-8040502-TP	SCREW M4X0.7 L=5	トメネジ M4 X 0.7 L=5	(1)
26		WP-0480856-SP	WASHER 4.8X8.4X0.8	ヒラザガネ 4.8 X 8.4 X 0.8	(1)
27		WP-0450826-SC	WASHER 4.5X10X0.8	ヒラザガネ 4.5 X 10 X 0.8	2
28		SK-3412000-SC	WOOD SCREW D=4.1 L=20	マルモクネジ D=4.1 L=20	2

14. THREAD STAND COMPONENTS

糸立装置関係



REF.NO	NOTE	PART NO	DESCRIPTION	品名	Qty
1		111-85055	THREAD STAND ASM.	イトタテソウチ クミ	1
2		111-85501	SPOOL RETAINER	イトマキ フレドメ	(2)
3		B3320-704-L00-A	SPOOL PIN	イトマキウケボウ	(2)
4		B3311-012-000	SPOOL REST CUSHION	イトマキウケザ	(2)
5		111-85006	SPOOL REST ARM	イトタテウデ	(1)
6		SM-4051405-SE	SCREW M5 L=14	ナベコネジ M5 L=14	(2)
7		111-85402	THREAD GUIDE ARM JOINT	イトタテウデシメカナグ	(2)
8		B3311-704-000	SPOOL REST ROD CAP	イトタテポーキャップ	(1)
9		111-85352	THREAD GUIDE ASM.	イトタテイトアンナイ クミ	(1)
10		111-85204	SPOOL REST ROD,UPPER	イトタテボウ ウエ	(1)
11		B3305-704-000-A	SPOOL REST ROD JOINT	イトタテポーツギテ	(1)
12		SM-4051405-SE	SCREW M5 L=14	ナベコネジ M5 L=14	(2)
13		NM-6050001-SE	NUT M5	ロツカクナツト M5	(2)
14		111-85105	SPOOL REST ROD,LOWER	イトタテボウ シタ	(1)
15		NM-6050001-SE	NUT M5	ロツカクナツト M5	(2)
16		B3317-704-000	NUT	イトタテポー トメナツト	(1)
17		WP-1612616-SE	WASHER 16X30X2.6	ヒラザガネ	(2)
18		MAO-11532000	CORD STAPLE	コード ステップル	(3)
19		NM-6050001-SE	NUT M5	ロツカクナツト M5	(2)

15. LIST FOR INFORMATION OF CHANGE

変更情報リスト

As to the place changed, refer to the corresponding Rev. No.
 When previous parts (Obsoleted part) and new parts (Added parts) are not interchangeable with each other:
 In this case, even obsoleted parts (D.) can be ordered with the obsoleted part number, so select the parts with changed dates and place your orders.

変更箇所は、該当 Rev. No. 版をご参照ください。
 部品の互換性がない変更の場合は、削除された品番でも、ご注文できます。

29122108

No. 0912-05 Rev. No.

*A: Added parts 追加部品 / D: Obsoleted parts 削除部品 / E: Erratum 訂正

* No.	Rev. No.	Page	Ref. No.	Parts No.	* No.	Rev. No.	Page	Ref. No.	Parts No.
		頁		品番			頁		品番
D	04	2	17	111-02605	A	05	2	17	229-54705
D	04	2	18	110-70901	A	05	2	18	229-00401
D	04	2	23	100-04109	A	05	2	23	229-01805
D	04	2	25	114-00405	A	05	2	25	229-00609
D	04	2	40	110-00858	A	05	2	40	229-00757
D	04	2	50	110-01658	A	05	2	50	229-01250
D	04	2	54	110-01104	A	05	2	54	229-01003
D	04	2	55	110-30400	A	05	2	55	229-35407
D	04	2	60	110-18504	A	05	2	60	229-20508
D	04	2	61	110-01500	A	05	2	61	229-21001
D	04	2	75	110-72451	A	05	2	75	229-45463
D	04	2	86	180-77503	A	05	2	86	114-15205
D	04	2	94	CM-3002000-B1					
D	04	2	95	CM-3002001-01	A	05	2	95	CM-3013000-01
D	04	2	96	CM-3002001-A1					
					A	05	2	96	SS-4120615-SP
D	04	4	23	CS-147121A-SH	A	05	4	23	229-04155
D	04	4	29	B1909-505-000	A	05	4	29	229-19203
D	04	4	37	110-32562	A	05	4	37	229-37965
D	04	6	1	B1405-012-000	A	05	6	1	229-01409
D	04	6	5	B1411-552-0A0	A	05	6	5	229-06457
D	04	6	8	110-18801	A	05	6	8	229-20805
D	04	6	9	B1403-155-000	A	05	6	9	229-06200
D	04	6	24	110-04009	A	05	6	24	229-05004
D	04	6	27	110-15807	A	05	6	27	229-16308
D	04	6	31	110-15005	A	05	6	31	229-16001
D	04	6	33	SS-6111010-SP	A	05	6	33	SS-4110915-TP
D	04	6	34	110-15104	A	05	6	34	229-16308
D	04	6	37	110-15955	A	05	6	37	229-16555
D	04	6	40	110-38908	A	05	6	40	229-42601
D	04	6	42	B9117-012-000	A	05	6	42	229-32909
D	04	8	2	110-71800	A	05	8	2	229-07802
D	04	8	4	110-06756	A	05	8	4	229-08552
D	04	8	9	110-07101	A	05	8	9	229-08909
D	04	8	49	112-15209	A	05	8	48	112-15258
D	04	8	50	SS-8660610-TP					

* Rev. No.	Page 頁	Ref. No.	Parts No. 品番	* Rev. No.	Page 頁	Ref. No.	Parts No. 品番
D 04	8	55	110-18405	A 05	8	55	229-20409
D 04	8	58	SS-7110720-SP	A 05	8	58	SS-4110515-SP
D 04	8	60	110-45408	A 05	8	60	229-44508
D 04	8	63	110-45606	A 05	8	63	229-44607
D 04	8	64	112-30901	A 05	8	64	229-62807
D 04	8	68	SS-7110410-SP	A 05	8	68	SS-4110515-SP
D 04	10	10	110-09909	A 05	10	10	229-11804
D 04	10	11	B1148-555-000	A 05	10	11	229-12109
D 04	10	12	110-52701	A 05	10	12	229-12000
				A 05	10	15	400-80424
D 04	10	17	110-09206	A 05	10	17	229-11101
D 04	10	18	SS-6090620-SP	A 05	10	18	SS-6090620-TP
D 04	10	23	SS-7110510-SP	A 05	10	23	SS-4110515-SP
D 04	10	24	110-37355	A 05	10	24	229-40753
D 04	10	25	110-92301	A 05	10	25	229-41306
D 04	10	29	110-08901	A 05	10	29	400-10395
D 04	10	30	110-09008	A 05	10	30	229-10905
D 04	10	33	111-00252	A 05	10	33	229-40951
D 04	10	34	110-08802	A 05	10	34	229-10806
D 04	10	35	SS-8150710-SP	A 05	10	35	SS-8150710-TP
D 04	10	36	SS-6090620-SP	A 05	10	36	SS-6090620-TP
D 04	10	37	110-37207	A 05	10	37	229-40803
D 04	10	39	110-37157	A 05	10	39	229-40654
D 04	10	43	110-10907	A 05	10	43	229-13008
D 04	10	44	110-10907	A 05	10	44	229-13008
D 04	10	47	110-14206	A 05	10	47	229-15201
D 04	10	49	110-10808	A 05	10	49	229-12901
D 04	10	50	110-09107	A 05	10	50	229-11002
D 04	10	51	SS-6090620-SP	A 05	10	51	SS-6090620-TP
D 04	10	53	110-08356	A 05	10	53	229-10350
D 04	10	59	110-14354	A 05	10	59	229-15359
				A 05	12	15	400-78218
D 04	12	30	SS-8150410-SP	A 05	12	30	SS-8150410-TP
D 04	12	49	SS-7090910-SP	A 05	12	49	SS-7090910-TP
D 04	12	52	SS-7090910-SP	A 05	12	17	SS-7090910-TP
D 04	12	53	110-09206	A 05	12	18	229-11101
D 04	12	55	110-09107	A 05	12	55	229-11002
D 04	12	57	110-09008	A 05	12	57	229-10905
D 04	12	59	SS-7090910-SP	A 05	12	59	SS-4090815-SP
D 04	14	7	112-81300	A 05	14	7	400-34156
D 04	14	9	112-72804	A 05	14	9	400-32986
D 04	14	19	SS-4110915-SP	A 05	14	19	SS-4110915-TP
D 04	16	11	112-28301	A 05	16	11	229-62708
D 04	17	20	111-01607	A 05	17	20	229-62500
D 04	17	22	112-28103	A 05	17	22	229-62609
D 04	20	1	110-46604	A 05	20	1	229-47006
D 04	20	17	B2616-372-000	A 05	20	17	229-24906

*	Rev.	Page	Ref.	Parts No.	*	Rev.	Page	Ref.	Parts No.
	No.	頁	No.	品 番		No.	頁	No.	品 番
D	04	20	18	B3514-421-000	A	05	20	18	229-25002
D	04	20	19	110-20054	A	05	20	19	229-23056
D	04	20	31	110-21409	A	05	20	31	229-24609

NUMERICAL INDEX OF PARTS

索引

PART NO 品番	PAGE 頁	REF NO	PART NO 品番	PAGE 頁	REF NO	PART NO 品番	PAGE 頁	REF NO	PART NO 品番	PAGE 頁	REF NO
BT-0600402-EA	20	3	GAK-300010B0	22	25	RE-0500000-K0	16	51	SS-4120615-SP	2	96
B1109-450-B0B	2	56	GAK-30004000	22	26	RE-0600000-K0	16	27	SS-4120615-SP	8	62
B1110-012-000	2	51	GAK-30005000	22	29	RE-0600000-K0	16	34	SS-4120615-SP	8	67
B1114-012-000	2	27				RE-0700000-K0	12	10	SS-4120615-SP	20	13
B1191-490-000	2	57	HA-0005900-00	18	19	RE-0900000-K0	18	14	SS-4120915-SP	2	13
B1211-980-000	14	52	HA-0019000-00	17	13	RE-1000000-K0	22	9	SS-4120915-SP	2	16
B1213-552-000-A	4	40	HD-0005700-00	14	36	RE-1200000-K0	17	26	SS-4120915-SP	2	24
B1215-552-000	4	42	HK-0116100-30	14	29	RO-0291801-00	4	41	SS-4120915-SP	2	48
B1226-552-000	4	28	HK-0116400-00	14	32	RO-0371801-00	8	3	SS-4120915-SP	2	85
B1242-980-000	14	54	HK-0346100-20	2	6	RO-0442401-00	4	13	SS-4120915-SP	6	28
B1305-012-0A0	6	15	HK-0346100-40	14	27	RO-0691801-00	2	32	SS-4120915-SP	14	10
B1306-155-0A0	6	17	HK-0346100-60	14	23	RO-0691801-00	14	56	SS-4120915-SP	17	15
B1306-155-0B0	6	14	HK-0346101-40	16	46	RO-0922702-00	10	14	SS-4121015-SP	18	26
B1306-155-0C0	6	13	HK-0346200-20	2	88	RO-1082401-00	22	6	SS-4121415-SP	2	37
B1307-155-0A0	6	20	HK-0346300-00	2	89	RO-1331701-00	2	72	SS-4150715-SP	23	1
B1307-155-0B0	6	19	HK-0346400-0B	2	5	RO-1952401-00	20	2	SS-4150915-SP	16	47
B1308-155-0A0	6	22	HK-0346400-0B	2	92				SS-4150915-SP	17	32
B1402-552-000-A	6	2	HK-0346400-0B	14	24	SD-0460703-TP	16	2	SS-4150915-SP	20	38
B1408-552-000	4	8	HK-0346400-0B	14	28	SD-0490261-SP	23	21	SS-4151215-SP	16	63
B1414-555-000	6	7	HK-0346400-0B	16	65	SD-0500095-TH	16	4	SS-4151215-SP	20	33
B1505-227-000-A	8	25	HK-0346400-0B	17	10	SD-0550212-TP	2	12	SS-6060210-SP	2	53
B1521-555-000	8	1	HK-0346400-0B	17	30	SD-0550212-TP	18	9	SS-6080340-SP	20	4
B1524-491-BB0	8	46	HK-0346400-0B	18	22	SD-0600322-SD	8	11	SS-6080410-SP	2	39
B1609-804-B00	12	2	HM-0010200-00	14	21	SD-0600361-SP	16	62	SS-6090510-SP	16	16
B1613-450-A00	10	26	HW-0008800-30	14	30	SD-0630275-SP	16	18	SS-6090620-TP	10	18
B1641-490-000	14	53	HW-2003900-00	18	20	SD-0640321-SP	14	6	SS-6090620-TP	10	36
B1644-490-000	14	55	HW-5000700-00	2	91	SD-0640451-TP	12	8	SS-6090620-TP	10	51
B1808-552-000	6	39	HW-5000700-00	17	9	SD-0640631-TP	16	48	SS-6090630-SP	12	13
B1903-552-000	4	9	HW-5000700-00	18	21	SD-0641451-SP	16	17	SS-6090650-SP	4	19
B1905-541-B00	4	6	HX-0004300-00	4	38	SD-0700451-TP	17	16	SS-6090670-TP	6	6
B3016-450-000-A	12	41				SD-0700711-TP	17	21	SS-6090670-TP	10	7
B3026-490-B00	12	38	MAO-11532000	24	18	SD-0720331-SP	8	10	SS-6110420-TP	6	30
B3115-552-000	2	68	MAT-81126T00	2	4	SD-0870401-SP	14	15	SS-6110480-SP	8	22
B3118-552-C00	2	74	MAT-81126T00	2	90	SD-1000801-SH	10	48	SS-6110610-TP	2	45
B3120-125-000	2	64	MC-2005007-50	6	44	SE-4301041-SR	20	30	SS-6110610-TP	12	39
B3125-012-000	23	16	MDB-100B1100	6	12	SK-3412000-SC	23	28	SS-6110710-TP	16	61
B3126-012-000	2	67	MDB-100B1400	6	49	SL-4030621-SS	18	3	SS-6110710-TP	18	25
B3126-012-000	23	14	MDP-500B1400	6	45	SL-4030641-SE	18	23	SS-6111010-TP	20	34
B3128-012-000	2	69	M4007-110-OAA	4	35	SL-4030851-SF	20	21	SS-6111040-SP	2	9
B3129-012-A00	2	65				SL-4031081-SF	14	35	SS-6111210-SP	4	31
B3129-012-B00	23	15	NM-6040000-SN	16	56	SL-4051001-MZ	4	39	SS-6121010-SP	2	31
B3132-552-000	2	66	NM-6040001-SD	12	4	SM-4031501-SC	17	8	SS-6121010-SP	14	3
B3204-555-000	23	24	NM-6050001-SE	24	13	SM-4040655-SP	17	3	SS-6121220-TP	8	47
B3211-555-000	23	19	NM-6050001-SE	24	15	SM-4041655-SP	17	7	SS-6121220-TP	8	49
B3305-704-000-A	24	11	NM-6050001-SE	24	19	SM-4051405-SE	24	6	SS-6121220-TP	10	5
B3311-012-000	24	4	NM-6060001-SE	22	12	SM-4051405-SE	24	12	SS-6121220-TP	12	24
B3311-704-000	24	8	NS-6110420-SP	17	34	SM-8040502-TP	23	25	SS-6121220-TP	12	42
B3317-704-000	24	16	NS-6120310-SP	12	23	SM-8063012-TR	22	13	SS-6121220-TP	12	48
B3320-704-L00-A	24	3	NS-6150430-SP	16	33	SM-9061203-SE	22	22	SS-6121220-TP	12	26
B3404-122-000	20	8	NS-6620310-SP	8	59	SM-9061853-SR	22	14	SS-6121250-TP	12	65
B3419-122-000	22	18	NS-6620310-SP	12	9	SM-9062053-SR	22	11	SS-6121250-TP	14	59
B3431-552-000-A	22	17	NS-6620310-SP	12	62	SQ-1150501-SD	20	6	SS-6121610-SP	10	54
B3536-122-000	20	9	NS-6660410-SH	16	58	SS-1120710-SP	2	44	SS-6121840-SP	14	48
B4123-522-00B	12	67	NS-6660430-SP	16	59	SS-2060210-SP	16	8	SS-6121860-SP	10	61
			NS-6680410-SP	10	52	SS-2090810-SP	8	38	SS-6660610-TP	16	20
CM-3002000-01	2	93				SS-2110915-SP	2	58	SS-6661110-SP	4	17
CM-3013000-01	2	95	RC-0150001-KP	10	1	SS-4080620-TP	8	32	SS-6700710-SH	22	5
CQ-2520000-00	20	15	RC-0150001-KP	10	38	SS-4080620-TP	10	27	SS-7080510-TP	6	10
CS-064061A-SP	8	19	RC-0260415-KP	8	51	SS-4080620-TP	16	9	SS-7081310-SP	23	11
CS-079073A-SH	6	35	RC-0330415-KP	12	33	SS-4090815-SP	12	59	SS-7090410-SP	18	10
CS-079101A-SH	6	29	RC-0330415-KP	12	35	SS-4110515-SP	8	58	SS-7090610-SP	16	42
CS-120101B-SH	12	45	RC-1850001-KP	4	22	SS-4110515-SP	8	68	SS-7090620-TP	8	20
CS-147121A-SH	10	45	RE-0300000-K0	18	17	SS-4110515-SP	10	23	SS-7090910-TP	12	17
CS-147121A-SH	10	57	RE-0400000-K0	8	42	SS-4110515-SP	23	17	SS-7090910-TP	12	49
			RE-0400000-K0	8	54	SS-4110615-SP	14	4	SS-7110570-SP	12	19
			RE-0400000-K0	16	39	SS-4110615-SP	14	8	SS-7110710-SP	23	5
D2104-490-D00	18	11	RE-0400000-K0	17	35	SS-4110615-SP	14	39	SS-7110740-TP	8	65
D2406-555-D0H	16	10	RE-0400000-K0	22	27	SS-4110615-SP	14	41	SS-7110740-TP	10	42
D2464-555-B00	17	31	RE-0500000-KP	17	19	SS-4110715-SP	16	12	SS-7110740-TP	17	24
D2468-555-B00	17	28	RE-0500000-K0	8	7	SS-4110715-SP	16	28	SS-7110840-SP	23	13
D2611-555-B00-A	14	38	RE-0500000-K0	8	14	SS-4110915-TP	6	33	SS-7111120-SP	10	60
			RE-0500000-K0	8	16	SS-4110915-TP	14	19	SS-7111810-SP	8	37
E8760-452-G00	14	31	RE-0500000-K0	10	3	SS-4120615-SP	2	10	SS-7121410-SP	14	14
E8760-452-H00	2	3	RE-0500000-K0	10	28	SS-4120615-SP	2	26	SS-7121410-TP	10	40
E8760-452-M00	14	22	RE-0500000-K0	16	36	SS-4120615-SP	2	59	SS-7121610-SP	10	56

NUMERICAL INDEX OF PARTS

索引

PART NO	PAGE	REF	PART NO	PAGE	REF	PART NO	PAGE	REF	PART NO	PAGE	REF
品番	頁	NO	品番	頁	NO	品番	頁	NO	品番	頁	NO
SS-7620750-SP	14	40	110-08703	10	31	111-01508	17	18	112-16603	12	5
SS-7620750-SP	14	60	110-08703	12	54	111-02001	17	4	112-16702	12	6
SS-7681650-TP	4	14	110-10303	10	20	111-02100	17	5	112-16801	8	39
SS-7701010-SP	23	7	110-14008	10	19	111-02209	17	6	112-16801	12	7
SS-8090410-SP	2	71	110-14156	10	55	111-02308	17	12	112-17114	8	45
SS-8110410-TP	6	36	110-15906	6	38	111-41207	6	47	112-17213	8	44
SS-8110422-TP	8	50	110-17357	4	2	111-41355	6	48	112-17353	8	29
SS-8110520-TP	16	22	110-21300	20	16	111-41413	22	30	112-17601	8	41
SS-8120410-SP	12	26	110-23017	22	2	111-41454	22	24	112-20001	8	57
SS-8120740-SP	12	47	110-23702	22	20	111-41900	22	31	112-20100	8	17
SS-8120740-SP	12	56	110-23751	22	16	111-85006	24	5	112-20209	2	70
SS-8150410-TP	12	30	110-23801	22	21	111-85055	24	1	112-20308	8	56
SS-8150710-SP	2	73	110-24015	22	7	111-85105	24	14	112-21504	20	32
SS-8150710-TP	10	35	110-24106	22	8	111-85204	24	10	112-21603	20	12
SS-8151150-SP	4	1	110-24205	22	15	111-85352	24	9	112-21652	20	7
SS-8151550-SP	4	33	110-24304	22	23	111-85402	24	7	112-21702	20	11
SS-8660410-SP	12	46	110-24403	22	19	111-85501	24	2	112-21801	20	10
SS-8660530-TP	12	53	110-24510	22	10	112-00201	2	38	112-21900	20	14
SS-8660610-TP	4	12	110-24700	22	3	112-00300	2	41	112-22007	20	5
SS-8660610-TP	4	24	110-30301	2	94	112-00409	2	42	112-22908	23	3
SS-8660610-TP	10	46	110-35003	6	3	112-00607	2	15	112-25356	4	36
SS-8660610-TP	10	58	110-38650	6	41	112-00805	2	43	112-26016	6	11
SS-8660810-TP	6	16	110-38759	6	43	112-02009	4	3	112-26107	6	4
SS-8660810-TP	6	18	110-38809	6	32	112-02116	4	15	112-27600	17	25
SS-8660810-TP	6	21	110-39062	4	5	112-02173	4	10	112-28400	17	29
SS-8660810-TP	6	23	110-39070	4	4	112-02207	4	25	112-28459	17	23
SS-8681650-TP	4	11	110-40052	16	5	112-02306	4	27	112-30117	8	52
SS-9660910-SP	14	44	110-40201	16	7	112-04013	8	53	112-30562	8	61
			110-40300	16	6	112-04112	8	33	112-30802	8	15
TA-0750404-R0	2	35	110-40607	16	35	112-04161	8	30	112-31503	20	35
TA-0850604-R0	2	28	110-40706	16	37	112-04211	8	31	112-32055	16	1
TA-0850604-R0	12	27	110-40854	16	45	112-04302	8	34	112-32105	16	3
TA-1250406-R0	2	36	110-40953	16	44	112-04401	8	40	112-33053	18	18
TA-1250406-R0	2	49	110-41308	16	43	112-04559	8	23	112-33202	18	15
TA-1250705-R0	2	29	110-41407	16	40	112-04609	8	24	112-33251	18	24
TA-1470702-R0	2	21	110-41506	16	41	112-05002	8	27	112-33301	18	7
TA-1470704-R0	2	20	110-41605	16	38	112-05218	8	5	112-33400	18	4
TA-1750502-R0	14	33	110-41704	16	29	112-05309	8	12	112-33657	18	13
TA-2101002-R0	2	22	110-41852	16	30	112-05408	8	13	112-34150	18	12
TA-2101002-R0	2	82	110-42058	16	24	112-05507	8	69	112-34408	18	6
			110-42207	16	50	112-06000	10	16	112-34507	18	16
WP-0450000-SD	16	55	110-42264	16	23	112-06208	10	4	112-34606	18	8
WP-0450801-SD	4	32	110-42306	16	26	112-06307	10	6	112-40108	6	46
WP-0450826-SC	23	27	110-42405	16	31	112-06406	10	8	112-55809	2	14
WP-0460556-SD	14	25	110-42504	16	14	112-06455	10	2	112-56252	4	30
WP-0480856-SP	10	41	110-42553	16	13	112-10002	12	52	112-57359	2	62
WP-0480856-SP	23	9	110-42652	16	15	112-10119	12	14	112-57607	17	11
WP-0480856-SP	23	26	110-42702	16	25	112-10200	12	16	112-57755	17	1
WP-0553216-SD	17	14	110-42850	16	19	112-10325	12	58	112-58001	18	2
WP-0621016-SD	22	28	110-42959	16	21	112-10408	12	61	112-58159	18	1
WP-0621016-SD	23	6	110-43007	16	60	112-10507	12	60	112-71004	8	18
WP-0621016-SH	16	32	110-43205	16	52	112-10614	12	63	112-71103	8	35
WP-0650816-SP	8	26	110-43304	16	57	112-10705	12	50	112-71202	8	36
WP-0661016-SP	8	28	110-43403	16	54	112-10804	12	51	112-71301	8	21
WP-0722316-SH	17	33	110-43908	16	53	112-10903	12	64	112-72051	14	50
WP-1221016-SP	18	5	110-43957	16	49	112-11000	12	44	112-72408	14	45
WP-1612616-SE	24	17	110-44054	16	64	112-11109	14	58	112-72507	14	47
WP-1703001-SC	17	27	110-46000	8	66	112-14004	12	43	112-72614	14	46
WS-0451040-KP	20	36	110-47057	22	1	112-14103	12	22	112-72952	14	16
WS-0651310-KP	20	37	110-47107	22	4	112-14202	12	21	112-73000	14	17
WT-0530002-KS	2	83	110-71453	4	34	112-14301	12	20	112-73158	14	13
			110-71909	10	13	112-14400	12	29	112-73307	14	12
110-00619	2	19	110-72204	2	63	112-14509	12	40	112-73406	10	9
110-01609	2	52	110-72501	17	2	112-14608	12	28	112-73505	14	11
110-02409	4	20	110-77500	23	22	112-14756	12	31	112-74008	14	57
110-02508	4	21	110-77567	23	10	112-14806	12	36	112-74156	14	43
110-04207	6	26	110-77609	23	23	112-14905	12	37	112-74206	14	42
110-04306	6	25	110-78003	23	20	112-15019	12	34	112-74313	14	18
110-05204	4	7	110-78102	23	18	112-15118	12	32	112-74552	14	2
110-06350	8	6	110-78250	23	12	112-15258	8	48	112-74602	14	5
110-06905	8	8	110-91204	10	22	112-16009	12	3	112-74701	14	1
110-08000	4	18	110-91907	10	21	112-16157	12	1	112-74800	14	37
110-08059	4	16	111-00104	2	81	112-16306	12	65	112-74859	14	34
110-08109	4	26	111-00500	14	49	112-16405	12	12	112-75005	8	43
110-08604	10	32	111-01300	17	17	112-16504	12	11	112-75351	2	30

NUMERICAL INDEX OF PARTS

索引

PART NO 品番	PAGE 頁	REF NO	PART NO 品番	PAGE 頁	REF NO	PART NO 品番	PAGE 頁	REF NO	PART NO 品番	PAGE 頁	REF NO
112-75450	2	33	229-40753	10	24						
112-75609	2	11	229-40803	10	37						
112-75757	2	8	229-40951	10	33						
112-75807	2	7	229-41306	10	25						
112-75906	2	2	229-42601	6	40						
112-76102	2	84	229-44508	8	60						
112-78306	23	8	229-44607	8	63						
112-80252	2	47	229-45414	2	76						
112-80369	2	34	229-45463	2	75						
112-80401	14	51	229-45505	2	79						
112-80609	2C	2	229-45604	2	77						
112-80708	23	4	229-45703	2	80						
112-81458	14	20	229-45802	2	78						
112-81557	14	26	229-47006	20	1						
112-81656	2	1	229-54705	2	17						
112-81755	2	87	229-62500	17	20						
113-31402	2	46	229-62609	17	22						
114-15205	2	86	229-62708	16	11						
			229-62807	8	64						
229-00401	2	18									
229-00609	2	25	400-10395	10	29						
229-00757	2	40	400-32986	14	9						
229-01003	2	54	400-34156	14	7						
229-01250	2	50	400-78218	12	15						
229-01409	6	1	400-80424	10	15						
229-01805	2	23									
229-04155	4	23									
229-05004	6	24									
229-06200	6	9									
229-06457	6	5									
229-07802	8	2									
229-08552	8	4									
229-08909	8	9									
229-10350	10	53									
229-10806	10	34									
229-10905	10	30									
229-10905	12	57									
229-11002	10	50									
229-11002	12	55									
229-11101	10	17									
229-11101	12	18									
229-11804	10	10									
229-12000	10	12									
229-12109	10	11									
229-12901	10	49									
229-13008	10	43									
229-13008	10	44									
229-15201	10	47									
229-15359	10	59									
229-16001	6	31									
229-16308	6	27									
229-16308	6	34									
229-16555	6	37									
229-19203	4	29									
229-20409	8	55									
229-20508	2	60									
229-20805	6	8									
229-21001	2	61									
229-23015	20	23									
229-23056	20	19									
229-23205	20	29									
229-23312	20	20									
229-23403	20	27									
229-23502	20	25									
229-23601	20	26									
229-23700	20	24									
229-23809	20	28									
229-23908	20	22									
229-24609	20	31									
229-24906	20	17									
229-25002	20	18									
229-32909	6	42									
229-35407	2	55									
229-37965	4	37									
229-40654	10	39									

MEMO

JUKI®

JUKI CORPORATION

MARKETING & SALES H.Q.
8-2-1,KOKURYO-CHO,CHOFU-SHI
TOKYO 182-8655,JAPAN
PHONE:(81)3-3480-2357.2358
FAX:(81)3-3430-4909

Copyright© 1998-2009 JUKI CORP.
本書の内容を無断で転載、複写することを
禁止します。
All rights reserved throughout the world.

JUKI 株式会社

〒 182-8655 東京都調布市国領町 8-2-1 営業本部
TEL.03-3480-1111(代表) TEL.03-3480-2357.2358(ダイヤルイン) FAX.03-3430-4909

お問い合わせ、ご相談は
To order or for further
information,
please contact:

※このパーツリストは商品改良ため予告なく変更する事があります。
*The description covered in this parts list is subject to change for improvement of the commodity without notice.
※このパーツリストは 2009 年 4 月現在の商品仕様で編集したものです。
*This parts list is edited in accordance with the product specifications as of April 2009.