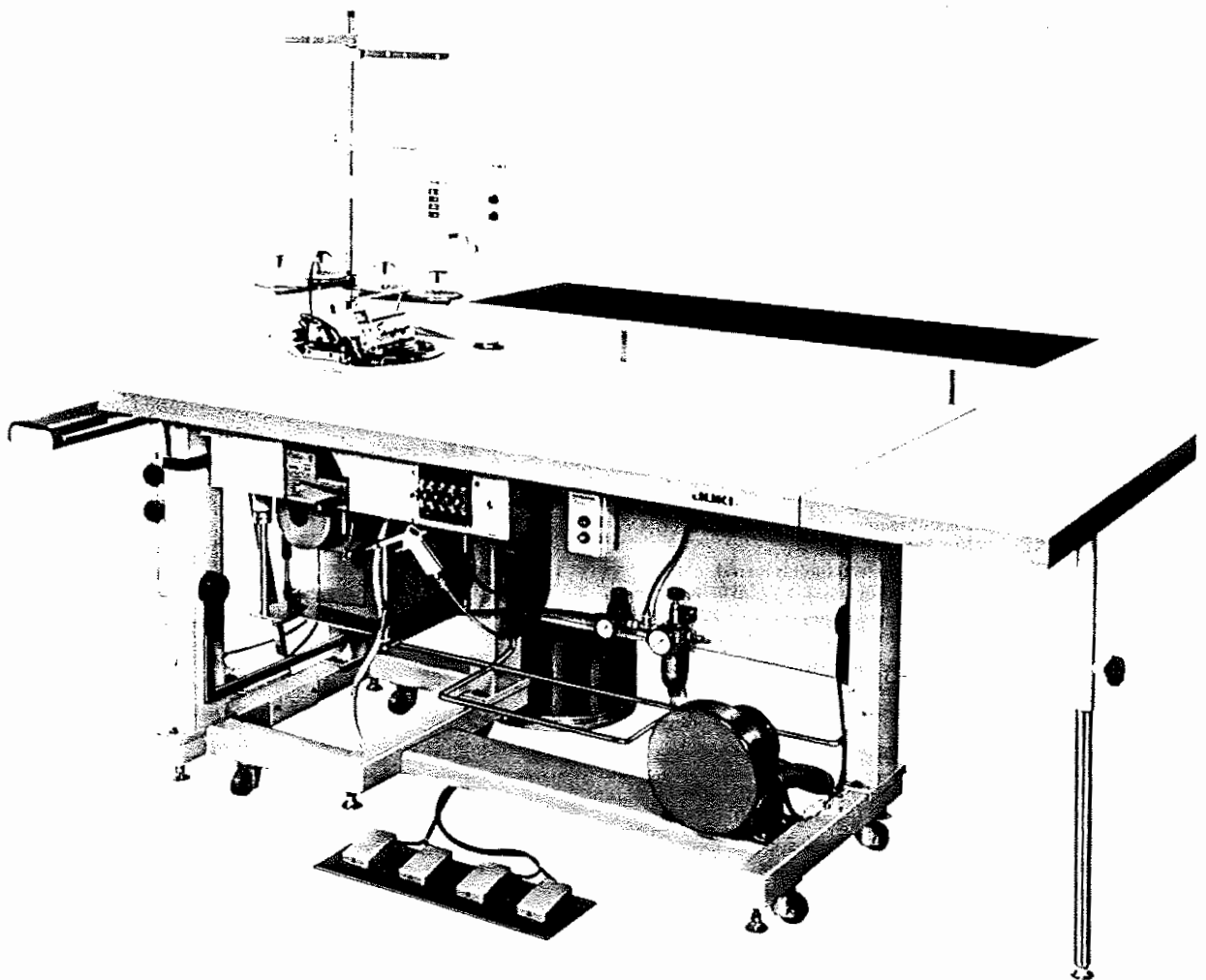


JUKI

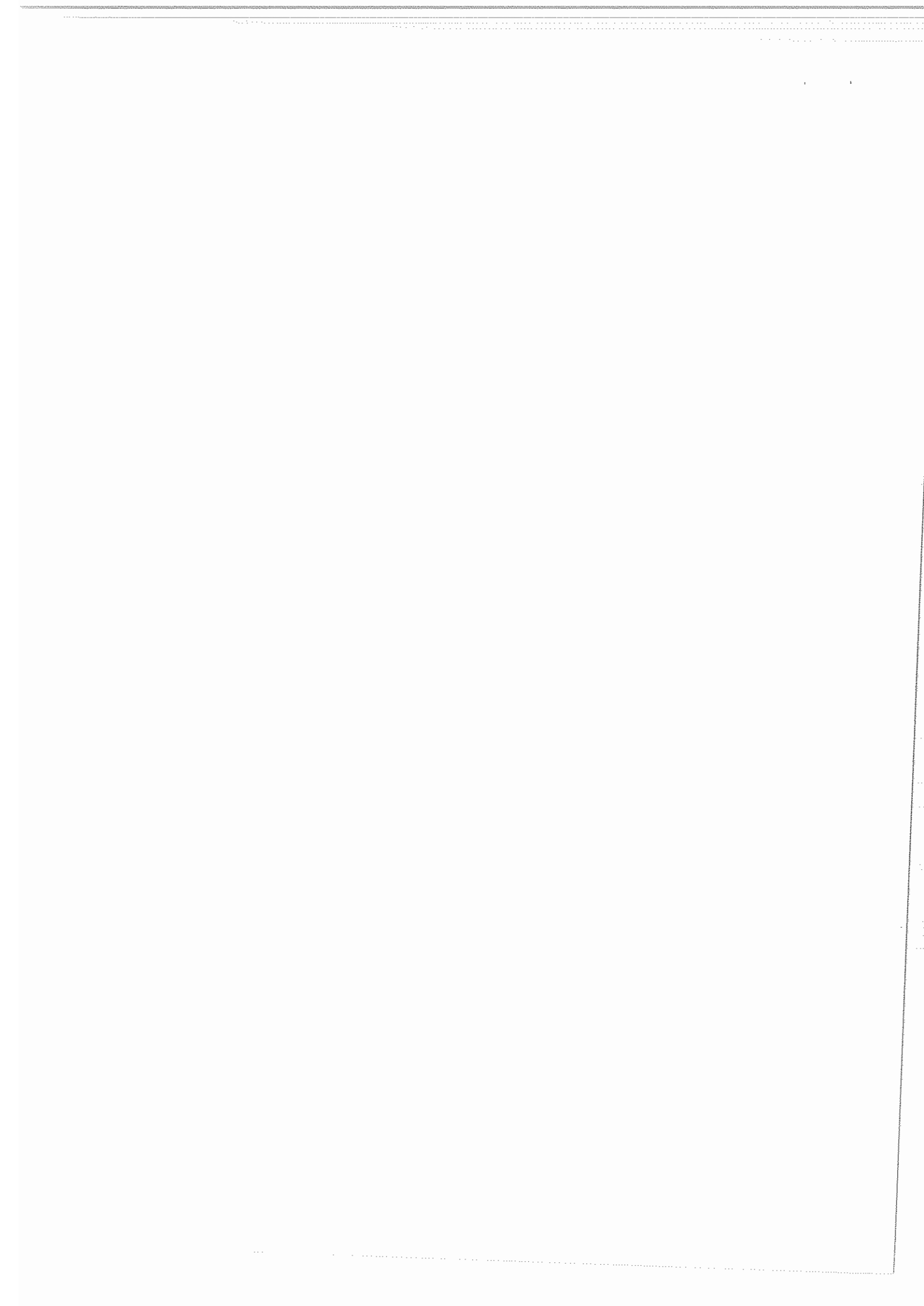
Automatic Serger
自動サージングマシン

ASN-2000

PARTS LIST



BE200020PJA
No.0258-00



HOW TO MAKE USE OF THIS PARTS LIST

パーツリストの見方

1. The part numbers of parts shown in the figure indicate the corresponding numbers (Ref. No.) shown by the Index.
図に示された部品の品番は、図にふられているNo (Ref No)に対応するインデックスによって、その品番がわかります。

2. Explanation of codes
記号の説明

1) Codes on the "Note" column
"注記"欄の記号

- ① *..... means this part is changed from the previous parts list.
前回のパーツリストに対して今回変更された部品を意味します
- ② #01..... refer to the "Note" explanation at bottom of page.
#01 ページ下の"注記"の説明を参照して下さい。

2) Codes on the "E.C. (Engineering change)" column
"変更年月"欄の記号

- ① A.10/83.... Added from October, 1983
1983年10月より追加された。
- ② D.10/83.... Obsoleted from October, 1983
1983年10月より削除された。

③ When previous parts (Obsoleted part) and new parts (Added parts) are not interchangeable with each other:
部品の互換性がない変更の場合

In this case, even obsoleted part (D.) can be ordered with the obsoleted part number, so select the parts with changed dates and place your orders.
この場合は削除(D)された品番でもご注文できますから、変更年月により、いずれかの部品を選択してご注文下さい。

Example (例)

Ref. No.	Note 注記	Part No. 品番	Description	E.C. 変更年月	品名	Amt. Req. 数量
1	*	B1401-100-000	Needle bar	D.10/83	ハリホー	-
1-1	*	B1401-100-000-A	Needle bar	A.10/83	ハリホー	1
2	*	B1105-200-000	Frame cover	D.10/83	B1105-300-000	-
	*	B1105-300-000	Frame cover	A.10/83	フレームカバー	1

④ In case when previous parts and new part are interchangeable with each other:
部品の互換性がある場合の変更

In this case the new part number is replaced on the "品名 (Japanese)" column of the previous parts, so please order by the new part number.
この場合は、旧部品の和文品名欄にそれにかわる新しい品番が記入してありますので、新しい品番でご注文下さい。

⑤ C.10/83

1	*	B1105-500-000	Frame cover	C.10/83	B1105-600-000	1
		Correct No. 正しい品番			Wrong No. 誤り品番	

Please order by the correct part number.
正しい品番でご注文下さい。

⑥ M.10/83..... The amount required is changed from October, 1983
The new amount required is shown in the "Amt. Req." column.
1983年10月より数量が変更になった。この場合数量欄には新しい数量が表示してあります。

3) Codes on the "Amt. Req." column
"数量"欄の記号

- ① 2..... Indicates amount required is 2.
数量、2個を表わします。
- ② 2.0..... Indicates length in meters. (unit is meter)
長さ、2メートルを表わします。(単位はメートルです)
- ③ -..... Indicates parts obsoleted from the parts list.
このパーツリストから削除された部品です。
- ④ (1)..... Indicates sub parts which construct the assembly part.
Assembly part is shown as "asm." and クミ in Japanese, in the "Description" column.
組部品を構成している子部品を表わします。組部品は品名欄に英文で "asm." 和文でクミと表示してあります。

When Ordering The Spare Parts:

In order to ensure that we deliver the correct parts to you, please clearly state when ordering the corresponding PART NUMBER (ex. B1109-012-A00) and also the PARTS LIST NUMBER (ex. 0010-01, given at the bottom right of the cover) or the MACHINE SERIAL NUMBER, because there are some parts which have been changed.

補用部品注文の際のご注意

このパーツリストに記載されている補用部品をご注文の際は、部品の番号(例えば、B1109-012-A00)でご注文下さい。合わせて、ご覧のパーツリストの管理番号(表紙右下、例えば、No0010-01)又は、機械番号をご連絡頂ければ幸いです。又、改良のため部品の一部が変更になる場合がありますのでご了承下さい。

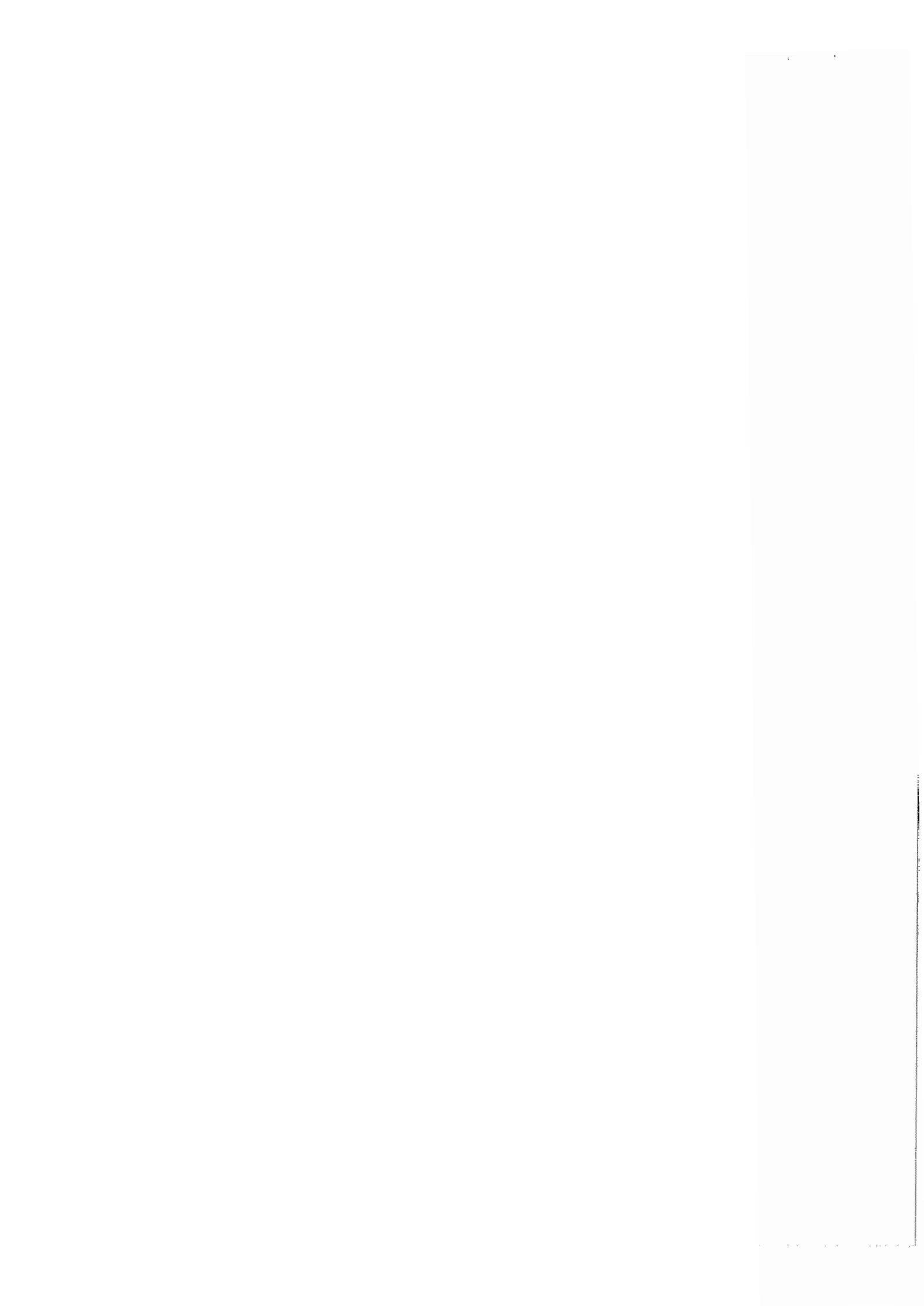


CONTENTS

目 次

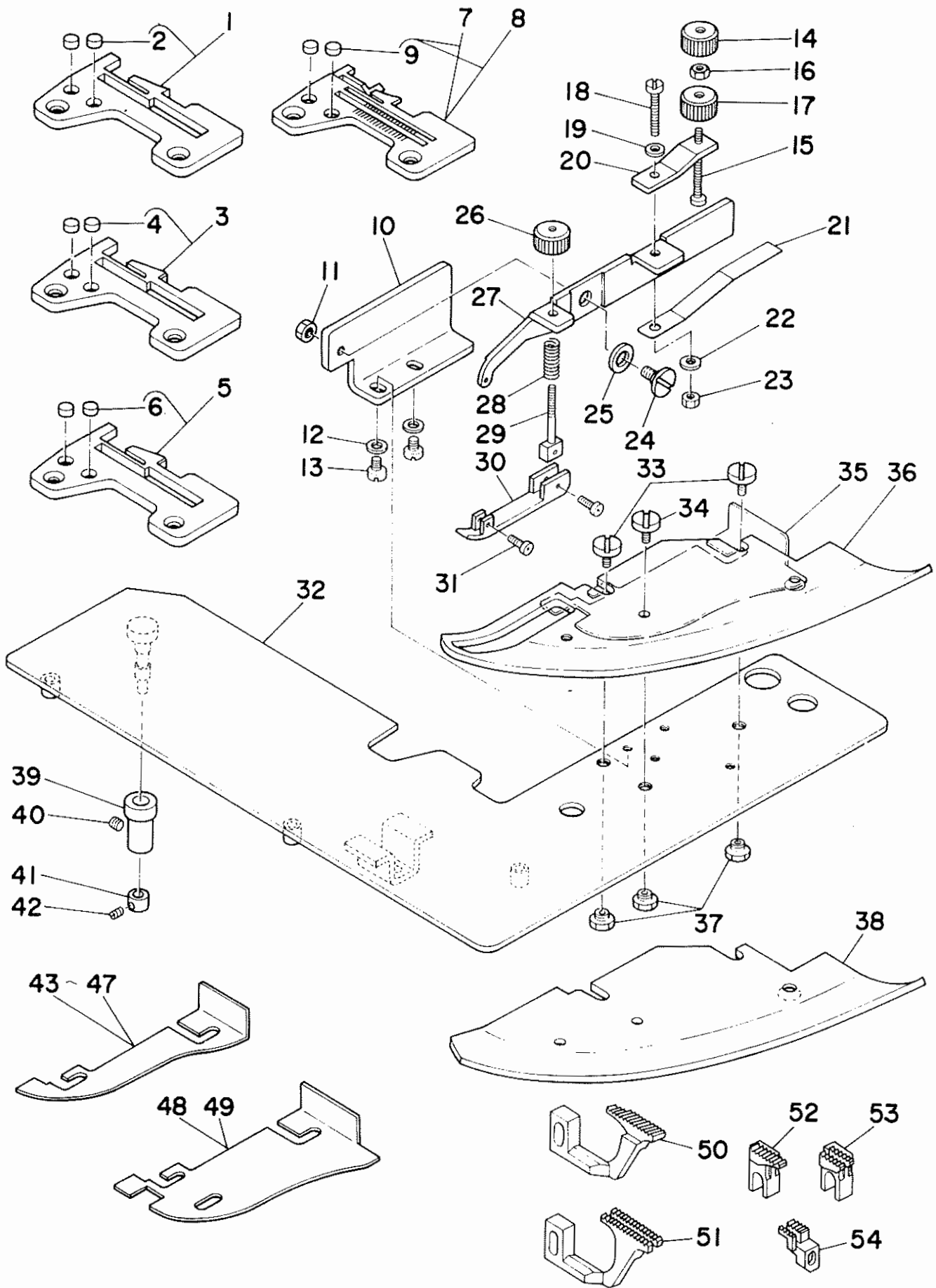
1. THROAT PLATE & CLOTH PLATE COMPONENTS	1
針板、布台関係	
2. PRESSER FOOT & SYNCHRONIZER COMPONENTS	3
押え、シンクロナイザー関係	
3. FEED MECHANISM & SWITCH COMPONENTS	5
送り、電源 及び フットスイッチ関係	
4. PNEUMATIC COMPONENTS	7
空圧関係	
5. TABLE & STAND COMPONENTS	9
脚卓関係	
6. STACKER & VACUUMING BOX COMPONENTS	11
スタッカー、集塵ボックス関係	
7. CONTROL BOX & MOTOR COMPONENTS	13
電装ボックス、モーター関係	
8. THREAD STAND COMPONENTS	15
糸立装置関係	
9. T025: SIDE CUTTER COMPONENTS	16
サイドカッター関係	
10. MC-50A: PSC BOX COMPONENTS	17
P S Cボックス関係	
11. MC-50A: PSC CIRCUIT BOARD COMPONENTS	19
P S C基板関係	
NUMERICAL INDEX OF PARTS.....	21
索引	

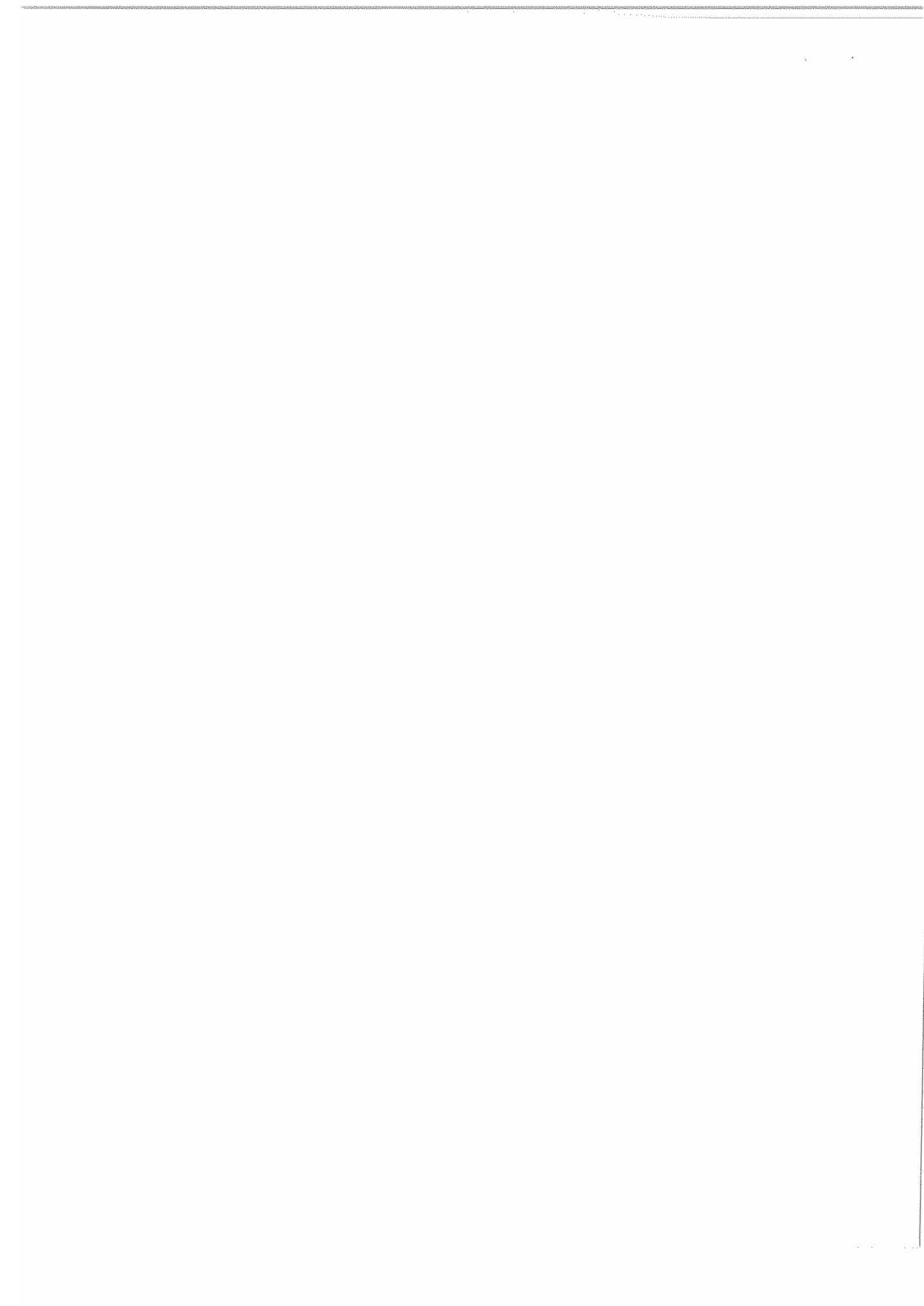
※ Other parts lists related to this model: ※
※ この機種に関連するパーツリストとして下記のパーツリストがあります。 ※
※
※ 1. MO-2500 Standard model (No.0177) ※
※ MO-2500 標準機種 ※
※ ※



1. THROAT PLATE & CLOTH PLATE COMPONENTS

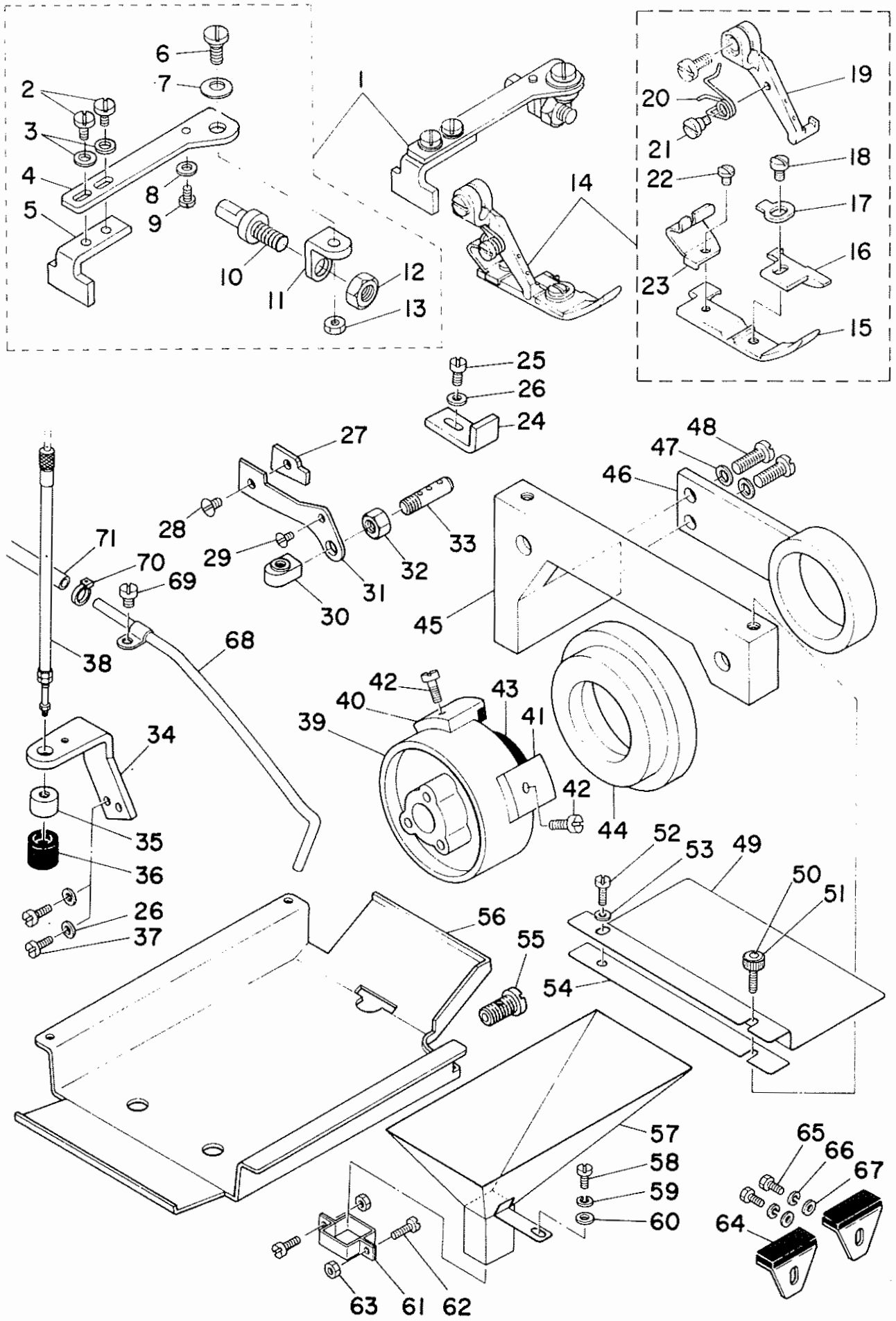
針板、布台關係





2. PRESSEK FOOT & SYNCHRONIZER COMPONENTS

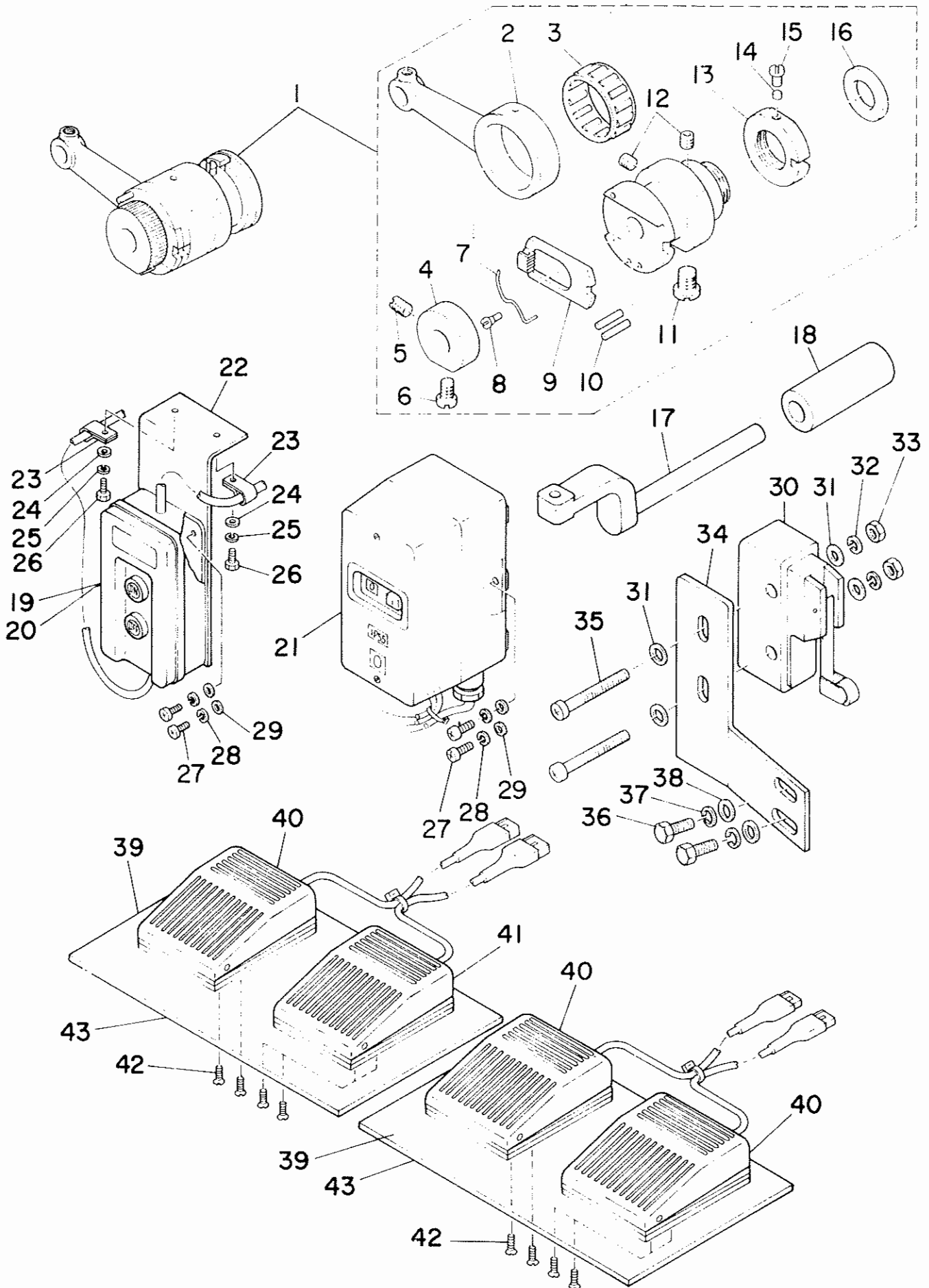
押え、シンクロナイザー関係



REF.NO.	NOTE	品名	DESCRIPTION	ワブシヒンメイ	スクリュー
1		161-01453	STITCH GUIDE	シヨウキ*クミ	1
2		SS-7090610-SP	SCREW 9/64-40 L=6	マルヒラネシ* 9/64-40 L=6	(2)
3		WP-0371016-SD	WASHER 3.7X8X1	ヒラネシ*カネ 3.7X8X1	(2)
4		G5202-120-000	STITCH GUIDE ARM	シヨウキ*ウチ	(1)
5		161-01404	STITCH GUIDE	シヨウキ*	(1)
6		SD-0600271-SP	HINGE SCREW D= 6 H= 2.7	タネシ* D=6 H=2.7	(1)
7		B3125-155-000	DISC SPRING	チラハネ	(1)
8		WP-0371016-SD	WASHER 3.7X7X1	ヒラネシ*カネ 3.7X7X1	(1)
9		SS-7080510-TP	SCREW 1/8-44 L=4.5	マルヒラネシ* 1/8-44 L=4.5	(1)
10		WAT-80104H00	SHAFT, FOR CLOTH GUIDE	シヨウキ*ウケタイ トリツケシク	(1)
11		G5201-120-000	STITCH GUIDE HINGE	シヨウキ*ヒンジ	(1)
12		NS-6160520-SP	NUT 1/4-24	ロウカクナツト 1/4-24	(1)
13		NS-6110310-SP	NUT 11/64-40	ロウカクナツト 11/64-40	(1)
14		161-04655	PRESSER FOOT ASM.	オキエ クミ	1
15		B1507-804-F00	PRESSER FOOT	オキエ	(1)
16		161-04903	STITCH TONGUE A	イトスヘ*リタ*イ A	(1)
17		B1508-804-000	SPRING	オキエ トリツケハネ	(1)
18		SS-7080520-SP	SCREW 1/8-44 L=4.9	マルヒラネシ* 1/8-44 L=4.9	(1)
19		118-72009	PRESSER FOOT HINGE	オキエヒンジ*	(1)
20		GAS-11028000	SET SPRING	カラカン オキエハネ	(1)
21		SD-0280401-SL	HINGE SCREW D=2.8 H=4	タネシ* D=2.8 H=4	(1)
22		SS-7080310-SP	SCREW 3/32-56 L=3	マルヒラネシ* 3/32-56 L=3	(1)
23		G5205-120-000	REAR PRESSER FOOT	カラカント*メ	(1)
24		161-12500	STOPPER	シヨウキ*ストッパ	1
25		SS-7110710-SP	SCREW 11/64-40 L=7	マルヒラネシ* 11/64-40 L=7	1
26		WP-0450801-SP	WASHER	ヒラネシ*カネ	3
27		GAS-12058000	BLOW INSTALLING PLATE B	ウウオクリフ*ロー トリツケイタ (B)	1
28		SS-5090610-SP	SCREW 9/64-40 L=6	トラスネシ* 9/64-40 L=6	1
29		SS-5060410-SP	SCREW 3/32-56 L=3.5	トラスネシ* 3/32-56 L=3.5	1
30		GAS-12064000	ELBOW M5	エルボ* M5	1
31		G5215-120-000	WALKING FOOT BLOW INSTALLING PLATE	ウウオクリフ*ロー トリツケイタ	1
32		NM-6050002-SB	NUT M5X0.8	ロウカクナツト M5X0.8 3シュ	1
33		G5214-120-000	WALKING FOOT BLOW PIPE	ウウオクリフ*ロー ハ°イフ°	1
34		G5014-221-000	CLOTH PRESSER	イトキリオキエ*イ	1
35		G5216-120-000	CLOTH PRESSER	イトキリオキエ	1
36		115-03505	RUBBER CUSHION	ヌメ*イ ホ°-シンゴ*ム	1
37		SS-7090710-SP	SCREW 9/64-40 L= 6.8	マルヒラネシ* 9/64-40 L=6.8	2
38		G5013-221-000	CYLINDER	イトキリオキエ シリンダ*	1
39		161-01503	HAND WHEEL	ハズ*ミク*ム	1
40		161-05058	POSITIONING PLATE ASM. A	イチキ*メ A クミ	1
41		161-05157	POSITIONING PLATE ASM. B	イチキ*メ B クミ	1
42		SS-6111140-SP	SCREW 11/64-40 L=11	ヒラネシ* 11/64-40 L=11	2
43		M4002-110-000	ROTOR	ハクテ*ンキローター	1
44		M8524-110-AA0-A	GENERATOR STATOR ASM.	チンソウ*キ ステーター クミ	1
45		161-05207	SYNCRONIZER MOUNTING BASE	シンクロトリツケイ*イ	1
46		161-05306	SYNCRONIZER FIXED PLATE	シンクロコチイ*イ	1
47		WP-0450801-SD	WASHER 4.5X10.0X0.8	ヒラネシ*カネ 4.5X10X0.8	2
48		SS-6111140-SP	SCREW 11/64-40 L=11	ヒラネシ* 11/64-40 L=11	2
49		161-10207	PULLEY COVER	プ°-リ カハ°-	1
50		SS-7111150-SP	SCREW 11/64-40 L=11	マルヒラネシ* 11/64-40 L=11	1
51		MAH-1001600A	CLOTH GUIDE KNOB	ヌメ*カ*イト* ヲマミ	1
52		SD-0600271-SP	HINGE SCREW D= 6 H= 2.7	タネシ* D=6 H=2.7	1
53		WS-0650389-KP	SPRING WASHER 6.5X14.0X1.7	ハ°ネシ*カネ 6.5X14X1.7	1
54		161-10801	CLOTH GUIDE GASKET	ヌメ*カ*イト* ハ°ツキン	1
55		161-00505	PULG SCREW	アプ°ラヌキセン	1
56		161-09001	BLOWER CASE	ソウフウケース	1
57		161-10603	WASTE CHUTE	ヌメクス*プ°ローウケ	1
58		SM-9051050-SC	SCREW M5X0.8 L=10	ロウカクホ°ルト M5X0.8 L=10	1
59		WS-0510002-KN	SPRING WASHER 5.1X8.5X1.3	ハ°ネシ*カネ 5.1X9.2X1.3	1
60		WP-0501016-SC	WASHER 5X10.5X1	ヒラネシ*カネ 5X10.5X1	1
61		GAS-12055000	CLAMP	シュ°ジ°ン ホ°ス トメカナク*	2
62		SS-7091110-SP	SCREW 9/64-40 L=10.5	マルヒラネシ* 9/64-40 L=10.5	2
63		NS-6090310-SP	NUT 9/64-40	ロウカクナツト 9/64-40	2
64		161-06155	SUPPORTER ASM.	ヌメ*イウケ クミ	2
65		SM-6041002-TP	SCREW M4X0.7 L=10	ロウカクアナホ°ルト M4X0.7 L=10	2
66		WS-0410002-KN	SPRING WASHER M4	ハ°ネシ*カネ M4	2
67		WP-0410846-SC	WASHER	ヒラネシ*カネ	2
68		161-11056	CURL GUARD ASM.	カールホ°シ クミ	1
69		SS-6110480-SP	SCREW 11/64-40 L=4.3	ヒラネシ* 11/64-40 L=4.3	1
70		EA-9500802-00	CLIP	クツクハ°ント° 150	1
71		G5173-120-000	POLYURETHANE TUBE 6X4	ホ°リウレタンチューブ° 6X4	1

3. FEED MECHANISM & SWITCH COMPONENTS

送り、電源及びフットスイッチ関係





3 FEED MECHANISM & MAIN FOOT SWITCH COMPONENTS

オクリ、オシエ、メイン スイッチ カンタイ

REF.NO.	NOTE	ヒンバシ	DESCRIPTION	ワフンヒシメイ	オクリヨウ
1		161-00257	FEED ECCENTRIC BODY ASM.	オクリカム シジタアイ クミ	1
2		B1610-804-000	CRANK ROD	オクリ クランクロッド	(1)
3	#01	B1609-804-B00	NEEDLE BEARING	オクリ ハアリンク	(1)
4		B1605-704-000	RATCHET GEAR	ラチエツトギヤ	(1)
5		SS-8110750-SP	SCREW 11/64-40 L= 6.5	トメネジ 11/64-40 L=6.5	(1)
6		SS-8110710-TP	SCREW 11/64-40 L= 6.5	ヒラネジ 11/64-40 L=6.5	(1)
7		B1606-704-000	RATCHET PAWL SPRING	ラチエツト オシエハネ	(1)
8		SD-0280271-SP	HINGE SCREW D= 2.60 H= 2.7	タネネジ D=2.6 H=2.7	(1)
9		B1604-704-000	RATCHET PAWL	ラチエツト	(1)
10		PS-0300132-KH	SPRING PIN 3X13	スプリングピン	(2)
11		SS-6660810-TP	SCREW 1/4-40 L=7.5	ヒラネジ 1/4-40 L=7.5	(1)
12		SS-7110810-SP	SCREW 11/64-40 L= 8.0	マルヒラネジ 11/64-40 L=8	(2)
13		118-23309	NUT	オクリカム シジタイナツト	(1)
14		118-23408	PLUG	ユルミトメセン	(1)
15		SS-8090440-SP	SCREW 9/64-40 L= 4.0	ヒラネジ 9/64-40 L=4	(1)
16		118-23200	WASHER	オクリカム シジタイ	(1)
17		161-00109	PRESSER FOOT SHAFT	オシエシク	1
18		161-00000	BUSHING	オシエシク メタル	1
19	#02	MTK-440VSW00	BUTTON SWITCH	ボタンスイッチ	1
20	#03	MTK-440VSW00	BUTTON SWITCH	ボタンスイッチ	1
21	#04	161-48454	POWER SOURCE SWITCH ASM. 380V	電源スイッチ クミ 380V	1
22		161-15602	POWER SOURCE SWITCH BASE	電源スイッチトリツケタイ	1
23		D2112-555-B00	CORD HOLDER, LARGE	コード トメコナク A	2
24		WP-0501018-SC	WASHER 5X10.5X1	ヒラチカネ 5X10.5X1	2
25		WS-0510002-KN	SPRING WASHER 5.1X8.5X1.3	ハネチカネ 5.1X8.2X1.3	2
26		SW-9051050-SC	SCREW M5X0.8 L=10	ロツカクホルト M5X0.8 L=10	2
27		SW-4041001-SC	SCREW M4X0.7 L=10	ナハコネジ M4X0.7 L=10	2
28		WS-0410002-KN	SPRING WASHER M4	ハネチカネ M4	2
29		WP-0410846-SC	WASHER	ヒラチカネ	2
30		161-15859	SAFETY SWITCH ASM.	アンセシク スイッチ クミ	1
31		WP-0410846-SC	WASHER	ヒラチカネ	4
32		WS-0410002-KN	SPRING WASHER M4	ハネチカネ M4	2
33		NH-8040001-SC	NUT M4	ロツカクナツト M4X0.7 1シユ	2
34		161-15701	SAFETY SWITCH BASE PLATE	アンセシクスイッチトリツケタイ	1
35		SW-4043001-SB	SCREW M4X0.7 L=30	ナハコネジ M4X0.7 L=30	2
36		SW-9051050-SC	SCREW M5X0.8 L=10	ロツカクホルト M5X0.8 L=10	2
37		WS-0510002-KN	SPRING WASHER 5.1X8.5X1.3	ハネチカネ 5.1X8.2X1.3	2
38		WP-0501016-SC	WASHER 5X10.5X1	ヒラチカネ 5X10.5X1	2
39		161-15008	FOOT SWITCH BASE PLATE	フットスイッチトリツケタイ	2
40		161-15255	STACKER SWITCH ASM.	スタツカ チトウスイッチ クミ	3
41		161-15354	SPEED CONTROL SWITCH ASM.	スピード コントロールスイッチ クミ	1
42		SS-1110840-SL	SCREW 11/64-40 L=3.5	ヒラネジ 11/64-40 L=3.5	8
43		161-15107	RUBBER	フットスイッチゴム	2

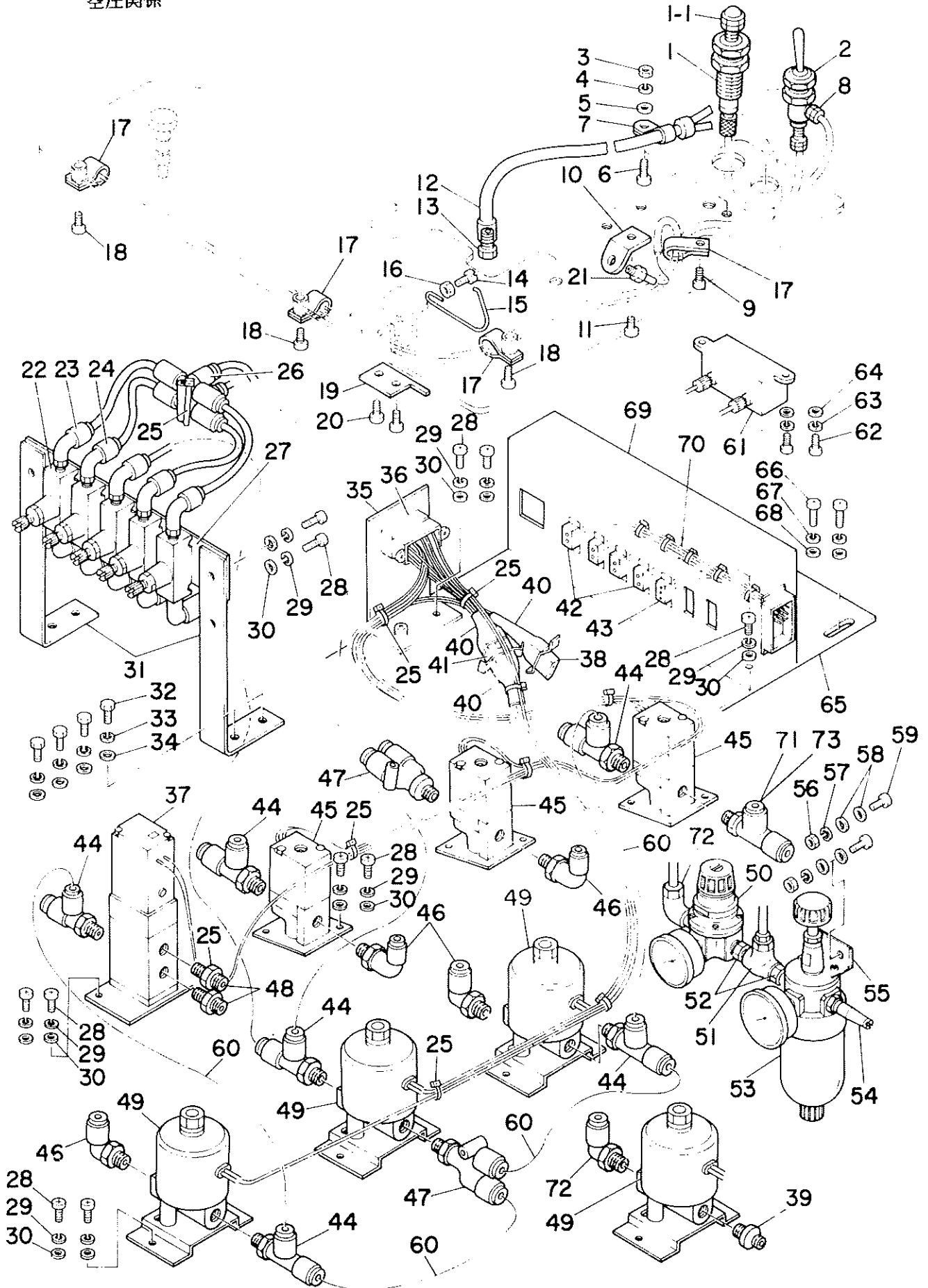
Note. (注記) #01..... Selective part
 #02..... For 200V
 #03..... For 220V
 #04..... For 380V

選択部品
 200V用
 220V用
 380V用



4. PNEUMATIC COMPONENTS

空圧関係



REF. NO.	NOTE	品名	DESCRIPTION	ラ フ ン ヒ ン メ イ ス リ ョウ
1		PA-1001504-A0	PIN CYLINDER	ピョウシリンダ 1
1-1		NM-7040062-SB	NUT M4	ロツカクナツト M4 1
2		G5201-150-000	SELECTOR VALVE	シュツ-ハムフ 1
3		NM-6040001-SC	NUT M4	ロツカクナツト M4X0.7 1シュ 1
4		VS-0410002-KN	SPRING WASHER M4	ハネチカネ M4 1
5		WP-0410846-SC	WASHER	ヒラチカネ 1
6		SM-1041001-SC	SCREW M4X0.7 L=10	チラクネシ M4X0.7 L=10 1
7		D2120-555-C00	NYLON CLAMP	ナイロン クランプ 1
8		PJ-0320525-02	BARBED FITTING JOINT	ウレタンハ-フ サキチ 2
9		SS-6110480-SP	SCREW 11/64-40 L=4.3	ヒラネシ 11/64-40 L=4.3 1
10		161-12302	AIR CLEANER INSTALLING PLATE	エア-クリナ-トリツケイタ 1
11		SS-6110480-SP	SCREW 11/64-40 L=4.3	ヒラネシ 11/64-40 L=4.3 1
12		161-06205	FIBER CORD	ファイバ-コード 1
13		NM-6050002-SB	NUT M5X0.8	ロツカクナツト M5X0.8 3シュ 1
14		SS-6111740-SP	SCREW 11/64-40 L=17	ヒラネシ 11/64-40 L=17 1
15		118-02402	SPRING	ヌメタ-イ カイハイハネ 1
16		NS-6110420-SP	NUT 11/64-40	ロツカクナツト 11/64-40 1
17		MAZ-02508000	CORD HOLDER	コード-ヒキトメ 4
18		SS-4091015-SP	SCREW 9/64-40 L=10	ナハネシ 9/64-40 L=10 3
19		118-02303	STOPPER	ヌメタ-イ カイハイストツハ 1
20		SS-4110715-SP	SCREW 11/64-40 L=7	ナハネシ 11/64-40 L=7 2
21		PJ-0320525-02	BARBED FITTING JOINT	ウレタンハ-フ サキチ 1
22		GST-31315000	CONTROLLER	エア-リヨウ コントローラ 5
23		PJ-3040451-02	ELBOW UNION C	エルボ-ユニオン C 1
24		G5033-221-000	ELBOW UNION	エルボ-ユニオン 9
25		EA-9500B01-00	CLIP CV-100	ケツクハ-ソツト 15
26		PJ-3050600-04	TEE UNION	チ-ス 6
27		161-09803	SPEED CONTROLLER SET PLATE	スピード-コントローラ トリツケイタ 1
28		SM-4041001-SC	SCREW M4X0.7 L=10	ナハネシ M4X0.7 L=10 22
29		VS-0410002-KN	SPRING WASHER M4	ハネチカネ M4 22
30		WP-0410846-SC	WASHER	ヒラチカネ 22
31		161-09704	SPEED CONTROLLER SUPPORTER	スピード-コントローラ ササイタ 2
32		SM-9051050-SC	SCREW M5X0.8 L=10	ロツカクナツト M5X0.8 L=10 4
33		VS-0610002-KN	SPRING WASHER 6.1X12.2X1.5	ハネチカネ M6 4
34		WP-0641601-SC	WASHER	ヒラチカネ ミカキマム M6 4
35		161-10009	CONNECTOR INSTALLING PLATE	コネクタ トリツケイタ 1
36		GBC-02621000	15-POLE PLUG, WHITE	ナイロン フラク シロ 15キヨク 1
37		G5030-221-0A0	SOLENOID VALVE C ASM.	ソレノイドバルブ C クミ 1
38		MAI-15041000	NYLON RECEPTACLE 2P	2P レセプタク 2
39		PJ-3011052-01	HALF UNION	ハーフユニオン 2
40		MAT-81126T00	2-POLE PLUG COVER	2P フラク カハ- 3
41		MAI-15040000	2-POLE PLUG	2P ナイロン フラク 1
42		MAI-15041000	NYLON RECEPTACLE 2P	2P レセプタク 4
43		D6414-555-C00	3-POLE PLUG	コンセント 3P フラク 1
44		G5037-221-000	TEE UNION	チ-ス チ-スユニオン 6
45		G5144-120-0A0	SOLENOID VALVE B ASM.	ソレノイドバルブ B クミ 3
46		G5032-221-000	ELBOW UNION	エルボ-ユニオン 4
47		161-21105	BRANCH	ブランチ 2
48		G5035-221-000	HALF UNION	ハーフユニオン 2
49		G5151-120-0A0	SOLENOID VALVE ASM. D	ソレノイドバルブ D クミ 4
50		PF-0252030-A0	DECREASING PRESSURE VALVE	ケツクハ-ソツト 1
51		PJ-0505252-01	TEE	カンサキチ T 1
52		PJ-0305200-01	NIPPLE	カンサキチ (ニツポム) 2
53		161-21006	FILTER REGULATOR	フィルタ-レギュレタ 1
54		F1021-003-000	HOSE JOINT	ホ-ス ジョイント 1
55		161-10702	SPACER	フィルタ レギュレタ スパ-サ 1
56		NM-6050001-SC	NUT M5	ロツカクナツト M5X0.8 1シュ 2
57		VS-0510002-KN	SPRING WASHER 5.1X8.5X1.3	ハネチカネ 5.1X8.5X1.3 2
58		WP-0501016-SC	WASHER 5X10.5X1	ヒラチカネ 5X10.5X1 4
59		SM-4062001-SC	SCREW M6 L=20	ナハネシ M6 L=20 2
60		G5173-120-000	POLYURETHANE TUBE 6X4	ポリウレタンチューブ 6X4 0
61		161-45450	SENSOR ASM.	オプトセンサ クミ 1
62		SM-4031001-SN	SCREW	ナハネシ M3X0.5 L=10 2
63		VS-0310002-KN	SPRING WASHER 3.1X5.9X0.7	ハネチカネ 3.1X5.9X0.7 2
64		WP-0320501-SN	WASHER M3	ヒラチカネ ミカキマム M3 2
65		161-09605	BASE PLATE	エア-セイキョイタ 1
66		SM-4061201-SC	SCREW M6 L=12	ナハネシ M6 L=12 4
67		VS-0610002-KN	SPRING WASHER 6.1X12.2X1.5	ハネチカネ M6 4
68		WP-0641601-SC	WASHER	ヒラチカネ ミカキマム M6 4
69		161-09902	TRUNK CORD INSTALLING PLATE	チュウケイコード トリツケイタ 1
70		161-46557	WIRING ASM.	コネクタ ホツクスハイセン クミ 1
71	#01	PJ-3050452-01	TEE UNION	チ-スチ-スユニオン 1
72		PJ-3041052-01	ELBOW UNION B	エルボ-ユニオン B 2
73	#02	PJ-3040452-02	ELBOW UNION A	エルボ-ユニオン A 1

Note. (注記) #01..... For W & M specifications

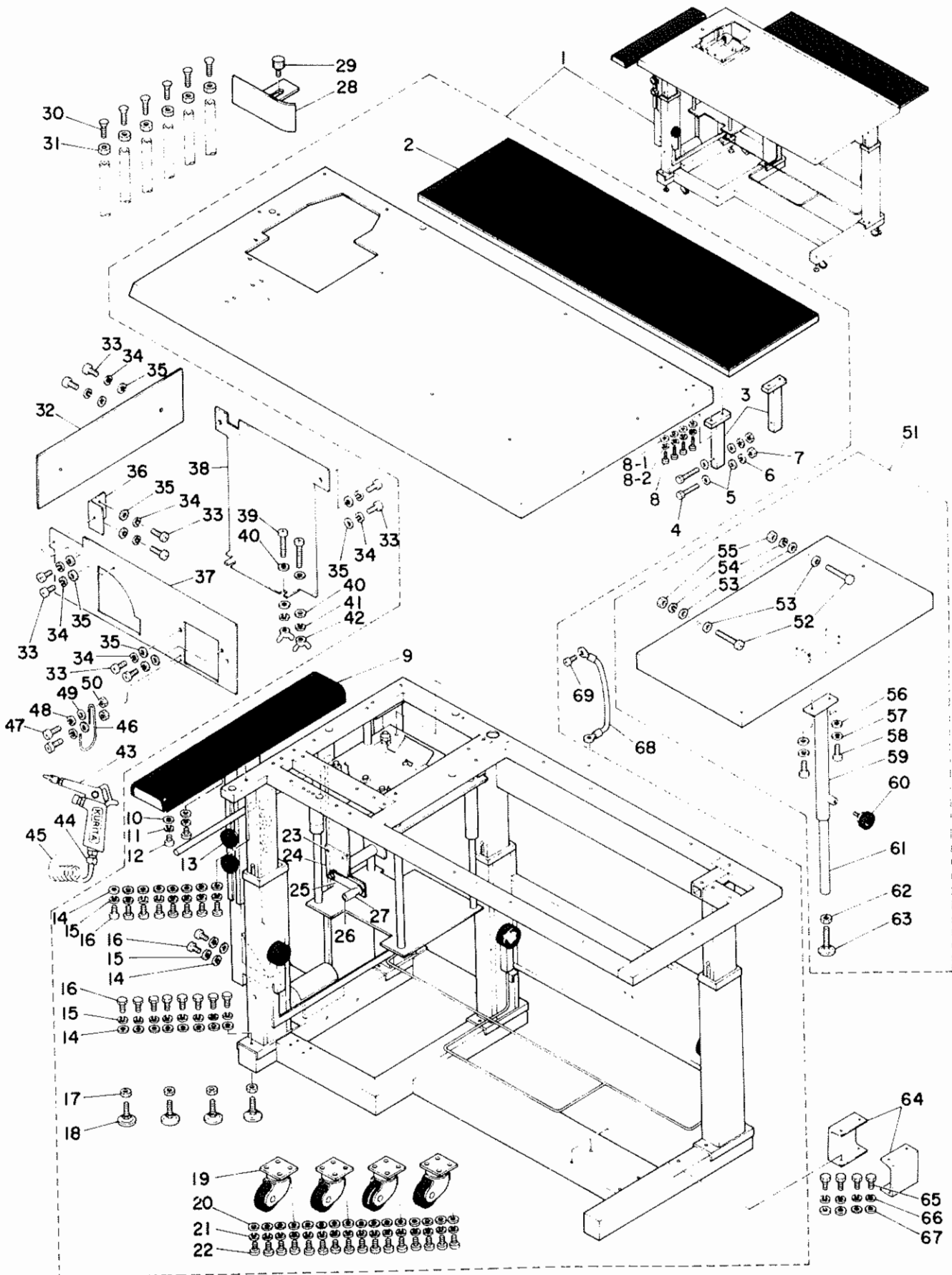
W・M仕様用

#02..... For S specifications

S仕様用

5. TABLE & STAND COMPONENTS

脚卓関係



5 TABLE STAND COMPONENTS

キヤクタク カンタイ

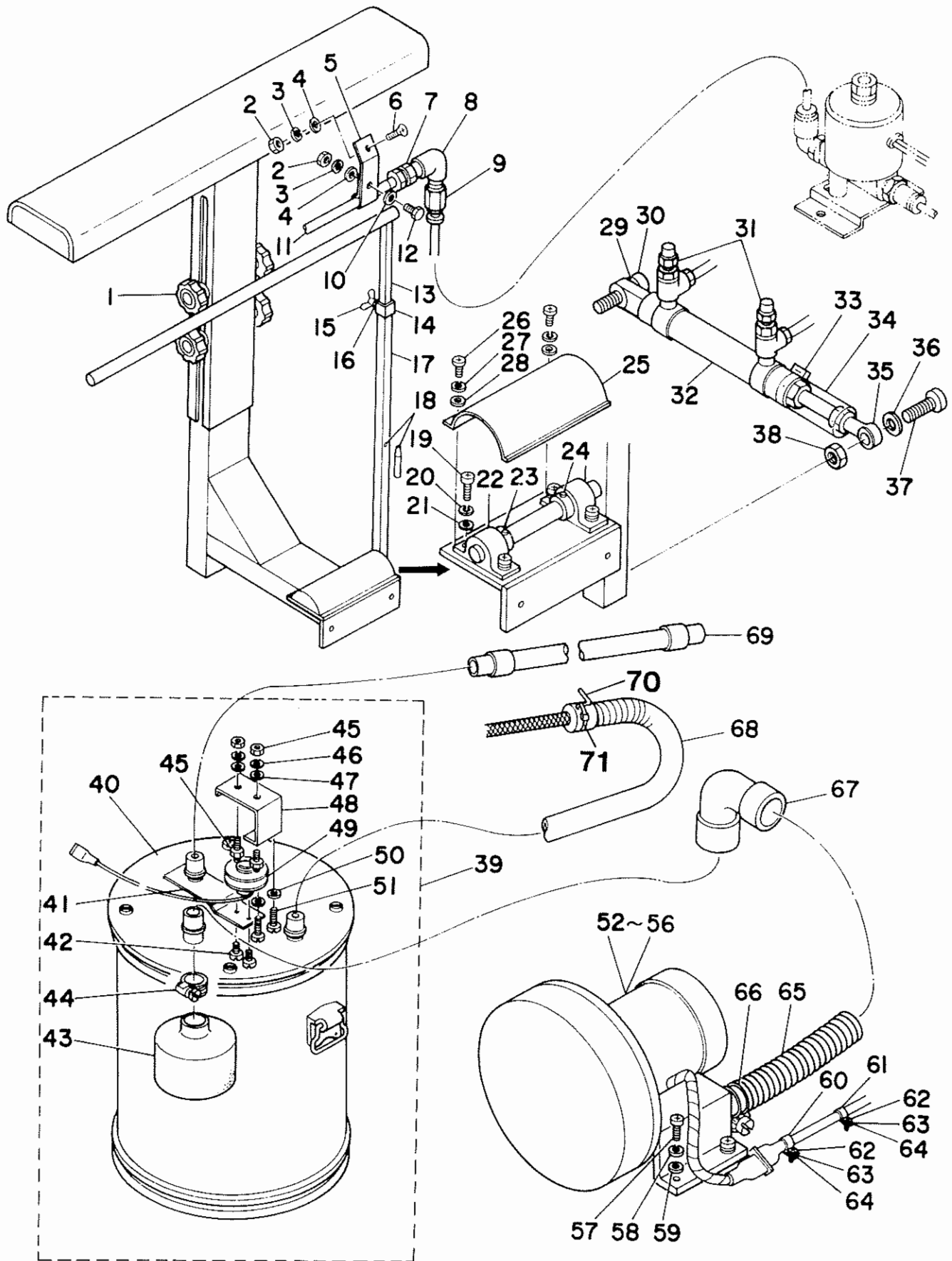
REF.NO.	NOTE	ヒンバツ	DESCRIPTION	ワフンヒンメイ	スワリヨウ
1		161-15057	TABLE & STAND UNIT	キヤクホンタイ クミ	1
2		161-34702	CLOTH TABLE	ヌノオキタ ^イ	(1)
3		161-34801	CLOTH TABLE FOOT	ヌノオキタ ^イ ツチュウ	(2)
4		SM-9080053-SC	SCREW M8 L=100	ロツカクホ ^{ルト} M8 L=100	(2)
5		WP-0841600-SE	WASHER 8.4X15.5X1.6	ヒラサ ^カ ネ コカ ^タ マル 8.4X15.5	(4)
6		WS-0820002-KN	SPRING WASHER M8	ハ ^ネ サ ^カ ネ M8	(2)
7		NM-6080011-SF	NUT M8	ロツカクナツ M8 1シュ	(2)
8		SL-4061681-SF	SCREW M6 L=16	ナ ^ハ コ ^ネ シ ^ム セムス M6 L=16	(4)
8-1		WP-0641601-SC	WASHER	ヒラサ ^カ ネ ミカ ^キ マル M8	(4)
8-2		WS-0610002-KN	SPRING WASHER 6.1X12.2X1.5	ハ ^ネ サ ^カ ネ M6	(4)
9		161-36301	STACKER CUSHION	スタツカ クツシヨソ	(1)
10		WP-0641601-SC	WASHER	ヒラサ ^カ ネ ミカ ^キ マル M6	(2)
11		WS-0610002-KN	SPRING WASHER 6.1X12.2X1.5	ハ ^ネ サ ^カ ネ M6	(2)
12		SM-9061613-SC	SCREW M6 L=16	ロツカクホ ^{ルト} M6 L=16	(2)
13		161-36400	HANDLE	ハント ^ル	(4)
14		WP-0841601-SC	WASHER 8.4X17.4X1.6	ヒラサ ^カ ネ ミカ ^キ マル M8	(18)
15		WS-0820002-KN	SPRING WASHER M8	ハ ^ネ サ ^カ ネ M8	(18)
16		SM-9082023-SE	SCREW M8 L=20	ロツカクホ ^{ルト} M8 L=20	(18)
17		NM-6120003-SE	NUT M12	ロツカクナツ M12 3シュ	(7)
18		B8103-WP3-000-A	ADJUSTING SCREW	チヨウセツネシ ^ム ケツコ ^ウ	(7)
19		G5846-116-000	CASTER	キヤスタ	(4)
20		WP-0641601-SC	WASHER	ヒラサ ^カ ネ ミカ ^キ マル M6	(16)
21		WS-0610002-KN	SPRING WASHER 6.1X12.2X1.5	ハ ^ネ サ ^カ ネ M6	(16)
22		SM-4061001-SF	SCREW M6 L=10	ナ ^ハ コ ^ネ シ ^ム M6 L=10	(16)
23		SM-2051801-SF	SCREW M5X0.8 L=18	マルワラコ ^{ネシ} M5X0.8 L=18	(4)
24		161-33902	STOPPER PLATE	ストツパ ^ク フ ^レ ート	(1)
25		161-34405	HEAD UP DOWN HANDLE	ミシヨシ ^ム ヨウケ ^テ ハント ^ル	(1)
26		161-34603	HANDLE SHAFT	ハント ^ル シツク	(1)
27		161-34504	HANDLE GRIP	ハント ^ル ニキ ^リ	(1)
28		161-10306	CLOTH GUIDE	ヌノカ ^イ ト	1
29		161-10405	SCREW	ヌノカ ^イ ト ^ト メ ^{ネシ}	1
30		161-12609	NOZZLE	エ ^ア ノズ ^ル	6
31		NM-6050002-SB	NUT M5X0.8	ロツカクナツ M5X0.8 3シュ	6
32		161-11601	SIDE COVER	ヨコカ ^ハ ー	1
33		SM-4041001-SC	SCREW M4X0.7 L=10	ナ ^ハ コ ^ネ シ ^ム M4X0.7 L=10	10
34		WS-0410002-KN	SPRING WASHER M4	ハ ^ネ サ ^カ ネ M4	10
35		WP-0410846-SC	WASHER	ヒラサ ^カ ネ	10
36		161-09407	FRONT COVER INSTALLING PLATE	マ ^イ カ ^ハ ト ^リ ツケ ^イ タ	1
37		161-09308	FRONT COVER	マ ^イ カ ^ハ ー	1
38		161-09506	REAR COVER	ウシロカ ^ハ ー	1
39		SM-4042501-SC	SCREW M4X0.7 L=25	ナ ^ハ コ ^ネ シ ^ム M4X0.7 L=25	2
40		WP-0410846-SC	WASHER	ヒラサ ^カ ネ	4
41		WS-0410002-KN	SPRING WASHER M4	ハ ^ネ サ ^カ ネ M4	2
42		NM-9040001-SC	WING NUT M4	チヨ ^ウ ナツ	2
43		161-11403	AIR GUN	エ ^ア カ ^ン	1
44		161-11502	SOCKET	ソケツ	1
45		G5458-116-000	CURLED TUBE	カ ^{ール} チュ ^ー ブ	1
46		161-10108	HOOK	エ ^ア カ ^ン カケ	1
47		SM-4041401-SC	SCREW M4X0.7 L=14	ナ ^ハ コ ^ネ シ ^ム M4X0.7 L=14	2
48		WS-0410002-KN	SPRING WASHER M4	ハ ^ネ サ ^カ ネ M4	2
49		WP-0410846-SC	WASHER	ヒラサ ^カ ネ	2
50		NM-6040001-SC	NUT M4	ロツカクナツ M4X0.7 1シュ	2
51		161-21857	TABLE	センヨウ ^チ イ ^ブ ル	1
52		SM-9088013-SE	SCREW M8 L=80	ロツカクホ ^{ルト} M8 L=80	(2)
53		WP-0841601-SC	WASHER 8.4X17.4X1.6	ヒラサ ^カ ネ ミカ ^キ マル M8	(4)
54		WS-0820002-KN	SPRING WASHER M8	ハ ^ネ サ ^カ ネ M8	(2)
55		NM-6080001-SC	NUT M8X1.25	ロツカクナツ M8 1シュ	(2)
56		WP-0841601-SC	WASHER 8.4X17.4X1.6	ヒラサ ^カ ネ ミカ ^キ マル M8	(2)
57		WS-0820002-KN	SPRING WASHER M8	ハ ^ネ サ ^カ ネ M8	(2)
58		SM-9082023-SE	SCREW M8 L=20	ロツカクホ ^{ルト} M8 L=20	(2)
59		161-38604	AUXILIARY TABLE STAND	ホシ ^ヨ チ ^ー ブ ^ル シチュウ	(1)
60		161-36400	HANDLE	ハント ^ル	(1)
61		161-38703	SLIDE PIPE	スライ ^ト パイ ^プ	(1)
62		NM-6120003-SE	NUT M12	ロツカクナツ M12 3シュ	(1)
63		B8103-WP3-000-A	ADJUSTING SCREW	チヨウセツネシ ^ム ケツコ ^ウ	(1)
64	#01	161-11908	BLOWER MOTOR BASE PLATE	フ ^ロ ワ ^モ ータ ^ウ キ ^タ イ ヌシツ ^{ユウ}	2
65	#01	SM-9063003-SC	SCREW M6 L=30	ロツカクホ ^{ルト}	4
66	#01	WS-0820002-KN	SPRING WASHER M8	ハ ^ネ サ ^カ ネ M8	4
67	#01	WP-0841601-SC	WASHER 8.4X17.4X1.6	ヒラサ ^カ ネ ミカ ^キ マル M8	4
68		161-15909	GROUND WIRE	ミシヨア ^ー スセン	1
69		SS-4150715-SP	SCREW 15/64-28 L=7	ナ ^ハ コ ^ネ シ ^ム 15/64-28 L=7	1

Note. (注記) #01..... For export

輸出用

6. STACKER & VACUUMING BOX COMPONENTS

スタッカー、集塵ボックス関係





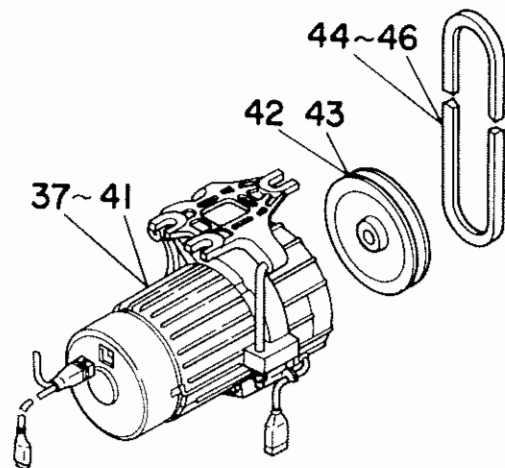
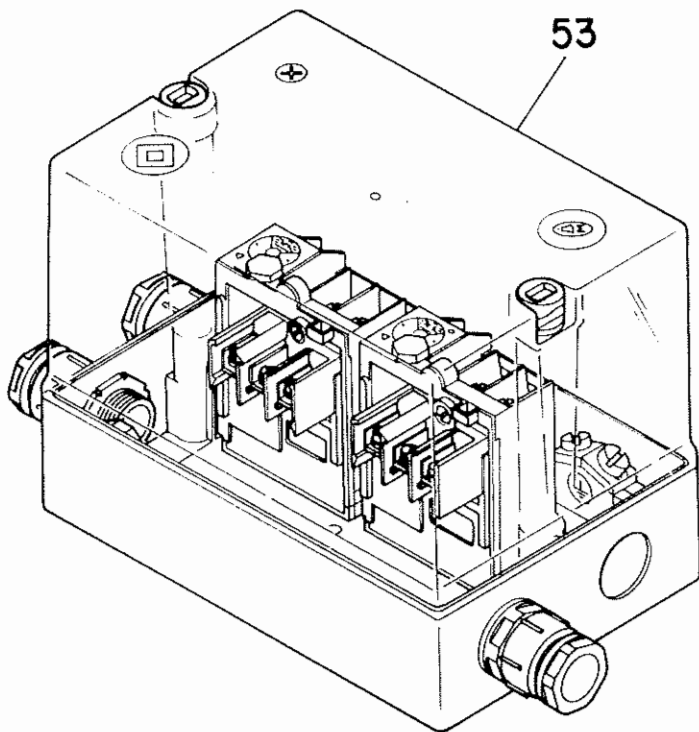
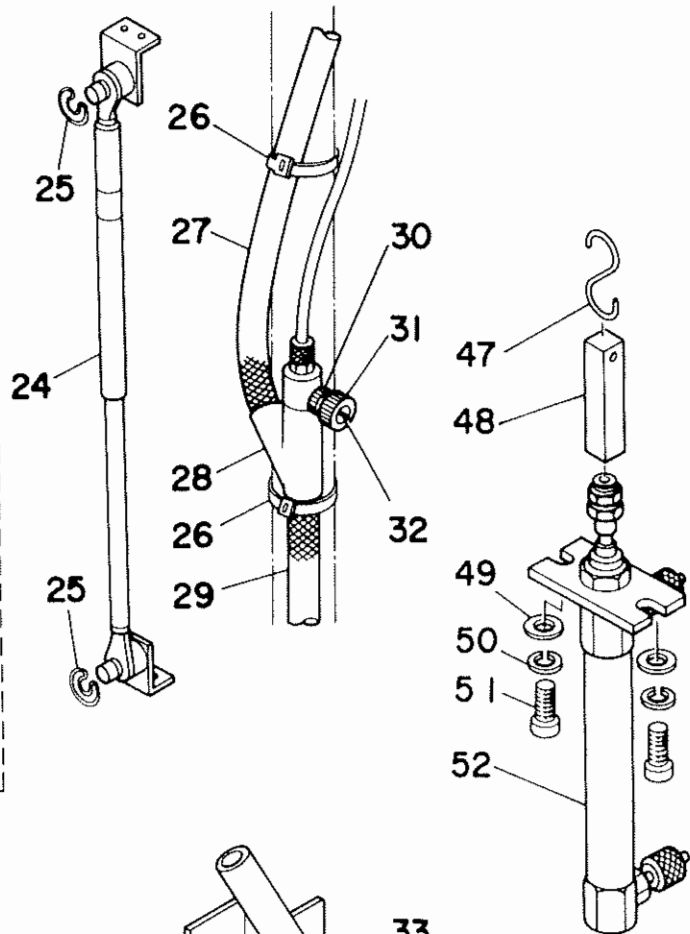
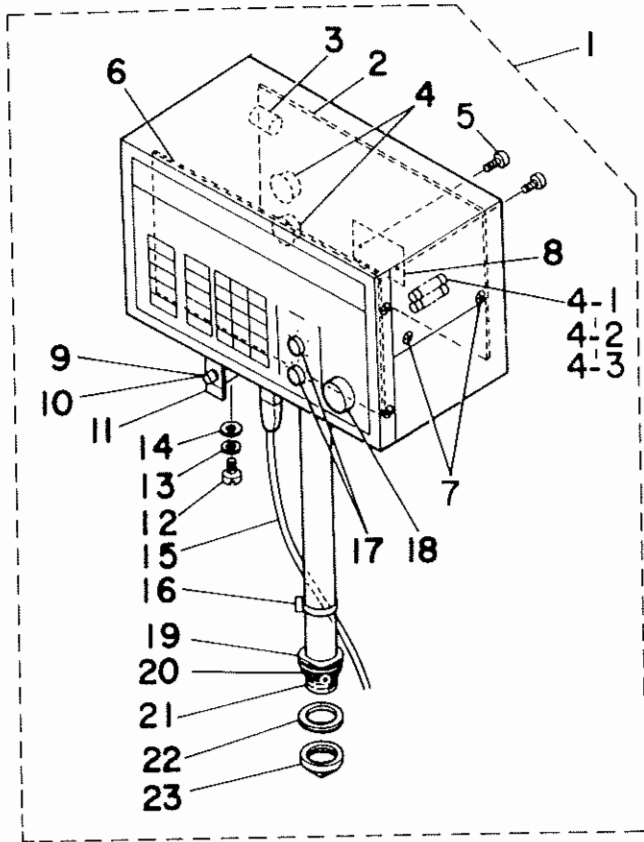
REF. NO.	NOTE	品名	DESCRIPTION	ワ	フ	ン	キ	ン	メ	イ	ス	リ	ヨ			
1		161-36400	HANDLE	ハント	ル								4			
2		NM-6040001-SC	NUT M4	ロウカクナツ	M4X0.7	1	シ						4			
3		VS-0410002-KN	SPRING WASHER M4	ハネサカネ	M4								4			
4		WP-0410846-SC	WASHER	ヒラサカネ									6			
5		161-12005	PIPE HOLDER	スタック	フ	ロウ	ハ	イ	フ	ト	メ		2			
6		SM-1041001-SC	SCREW M4X0.7 L=10	チロコネシ	M4X0.7	L=10							2			
7		S3001-001-000	BUSHING PT1/8-PT1/4	フツシ	1/4X1/8								1			
8		PJL-020000FE	ELBOW 1/4"	メスエルボ	1/4								1			
9		PJ-3011052-01	HALF UNION	ハーフユニオン									1			
10		WP-0410846-SC	WASHER	ヒラサカネ									1			
11		161-36608	BLOW PIPE	ブロー	ロ	ハ	イ	フ					1			
12		SM-4041001-SC	SCREW M4X0.7 L=10	チロコネシ	M4X0.7	L=10							2			
13		161-37101	STACKER	ウツクスタツカ									1			
14		161-37705	STOPPER	ウツクスタツカ									1			
15		161-37804	WING SCREW	チヨウネシ									1			
16		NM-6050001-SC	NUT M5	ロウカクナツ	M5X0.8	1	シ						1			
17		161-37259	STACKER STAND ASM.	スタック	スタツカ	ク	ミ						1			
18	#01	161-37507	STACKER CUSHION A	ウツクスタツカ	クッション	A							1			
19		SM-6061002-TP	SCREW M6 L=10	ロウカクナツ	M6	L=10							4			
20		VS-0610002-KN	SPRING WASHER 6.1X12.2X1.5	ハネサカネ	M6								4			
21		WP-0641601-SC	WASHER	ヒラサカネ	ミカキマ	M6							4			
22		161-36806	MINI PILLOW UNIT	ミニピロ	ユニツ								2			
23		161-36905	THRUST COVER	スラスト	カ								2			
24		SS-8660612-TP	SCREW 1/4-40 L= 6.0	トメネシ	1/4-40	L=6							4			
25		161-37002	PILLOW COVER	ピロ	カ								1			
26		SM-4041001-SC	SCREW M4X0.7 L=10	チロコネシ	M4X0.7	L=10							2			
27		VS-0410002-KN	SPRING WASHER M4	ハネサカネ	M4								2			
28		WP-0410846-SC	WASHER	ヒラサカネ									2			
29		WP-0641601-SC	WASHER	ヒラサカネ	ミカキマ	M6							1			
30		SM-6061002-TP	SCREW M6 L=10	ロウカクナツ	M6	L=10							1			
31		PC-0151060-00	SPEED CONTROLLER	スピ	ント	コ	ント	ロ	ラ				2			
32		PA-2005001-00	AIR CYLINDER	エア	シリ	ン	タ						1			
33		EA-9500B02-00	CLIP	クツク	ハ	ン	ト	150					1			
34		161-38208	CYLINDER COVER	シリ	ン	タ	カ	ハ					1			
35		161-38109	ROD	ロ	ウ	ツ							1			
36		WP-0641601-SC	WASHER	ヒラサカネ	ミカキマ	M6							1			
37		SM-6083002-TH	SCREW M8 L=30	ロウカクナツ	M8	L=30							1			
38		NM-6080001-SC	NUT M8X1.25	ロウカクナツ	M8	1	シ						1			
39		161-25056	DUST COLLECTOR BOX ASM.	シュウ	シ	ン	ホ	ツ	ク	ス	ク	ミ	1			
40		161-25007	DUST COLLECTOR BOX	シュウ	シ	ン	ホ	ツ	ク	ス			(1)			
41		161-28005	PLATE	カ	イ	ハ	イ	タ					(1)			
42		SS-7110510-SP	SCREW 11/64-40 L=5	マル	ヒラ	ネシ	11/64-40	L=5					(2)			
43		161-28104	FILTER CLOTH	フ	ク	ロ							(1)			
44		161-25502	WIRE BAND	ワイ	ヤ	ハ	ン	ト	チ	ユ			(1)			
45		NM-6050001-SC	NUT M5	ロウカクナツ	M5X0.8	1	シ						(4)			
46		VS-0510002-KN	SPRING WASHER 5.1X8.5X1.3	ハネサカネ	5.1X8.5X1.3								(2)			
47		WP-0501016-SC	WASHER 5X10.5X1	ヒラサカネ	5X10.5X1								(4)			
48		161-25809	MAGNET INSTALLING PLATE	マ	グ	ネ	ツ	ト	リ	ツ	ク	タ	イ	(1)		
49		161-25759	ROTARY MAGNET ASM.	ロ	タ	リ	マ	グ	ネ	ツ	ク	ミ		(1)		
50		WP-0450801-SD	WASHER 4.5X10.0X0.8	ヒラサカネ	4.5X10X0.8								(2)			
51		SS-6111010-SP	SCREW 11/64-40 L= 9.5	ヒラ	ネシ	11/64-40	L=9.5						(2)			
52	#02	161-25403	BLOWER MOTOR 100V	ホ	ム	チ	ツ	ク	ス	フ	ロ	ウ	モ	タ	100V	1
53	#03	GMC-1000900A	BLOWER MOTOR A	フ	ロ	ウ	モ	タ	A					1		
54	#04	GMC-1000900B	BLOWER MOTOR B	フ	ロ	ウ	モ	タ	B					1		
55	#05	GMC-1000900D	BLOWER MOTOR D	フ	ロ	ウ	モ	タ	D					1		
56	#06	GMC-1000900C	BLOWER MOTOR C	フ	ロ	ウ	モ	タ	C					1		
57		SM-9063003-SC	SCREW M6 L=30	ロウカク	ホ	ム	ト						4			
58		VS-0820002-KN	SPRING WASHER M8	ハネサカネ	M8								4			
59		WP-0841601-SC	WASHER 8.4X17.4X1.6	ヒラサカネ	ミカキマ	M8							4			
60		D2112-555-B00	CORD HOLDER, LARGE	コ	ド	ホ	ル	ダ	ク	A				1		
61		MAZ-02508000	CORD HOLDER	コ	ド	ホ	ル	ダ	ク	メ				1		
62		SM-4041001-SC	SCREW M4X0.7 L=10	チロコネシ	M4X0.7	L=10							2			
63		VS-0410002-KN	SPRING WASHER M4	ハネサカネ	M4								2			
64		WP-0410846-SC	WASHER	ヒラサカネ									2			
65		161-25106	VACUUM HOSE	ハ	キ	ユ	ム	ホ	ス				1.7			
66		161-25502	WIRE BAND	ワイ	ヤ	ハ	ン	ト	チ	ユ			1			
67		161-25205	L-SHAPED HOSE JOINT	エル	ボ	ウ	タ	オ	フ	ス			1			
68		F1006-002-00A	VACUUMING HOSE	スイ	コ	ミ	ホ	ス	A				1			
69		161-25304	SUCTION HOSE	ヌ	ク	ス	スイ	コ	ミ	ホ	ス		1			
70		161-12807	BLOW PIPE	オ	ウ	オ	ン	フ	ロ	ハ	イ	フ	1			
71		EA-9500B02-00	CLIP	クツク	ハ	ン	ト	150					1			

Note. (注記) #01..... Selective part
 #02..... For 1-phase 100V
 #03..... For 3-phase 200V-220V
 #04..... For 3-phase 380V
 #05..... For 1-phase 240V
 #06..... For 1-phase 220V

選択部品
 単相 100V用
 3相 200V-220V用
 3相 380V用
 単相 240V用
 単相 220V用

7. CONTROL BOX & MOTOR COMPONENTS

電装ボックス、モーター関係



7 CONTROL BOX & MOTOR COMPONENTS

デントウ ホツクス モーター カンタイ

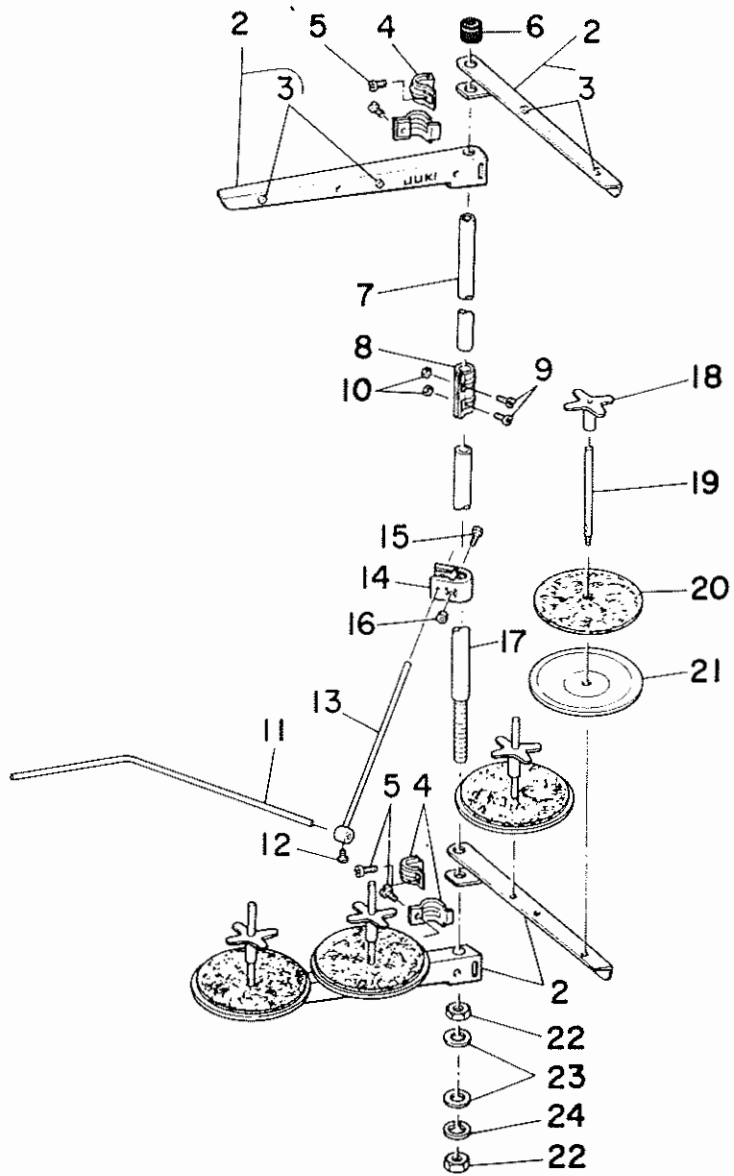
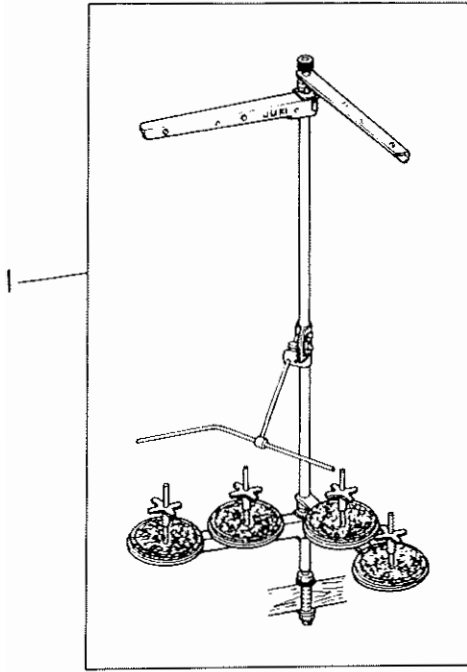
REF. NO.	NOTE	品名	DESCRIPTION	ラフンヒンメイ	スクリヨウ
1		161-45062	CONTROL BOX ASM.	デントウホツクス ソウクミ	1
2		161-25254	MAIN CIRCUIT BOARD ASM.	メインキハシ クミ	(1)
3		HX-0016200-00	BATTERY 3.6V	デントウ (3.6V)	(1)
4		HF-0007115-00	FUSE HOLDER	ヒューズホルダ	(2)
4-1		E9613-801-000	FUSE 2A	オースコン ヒューズ	(2)
4-2		E9629-252-000	FUSE 5A	ヒューズ 5A	(2)
4-3	#08	E9629-252-000	FUSE 5A	ヒューズ 5A	(4)
5		SM-0040801-SC	SCREW M4X0.7 L=6	トラスコネジ M4X0.7 L=6	(12)
6		161-25155	PANEL CIRCUIT BOARD ASM.	パネルキハシ クミ	(1)
7		SM-0030801-SA	SCREW M3X0.5 L=6	トラスコネジ M3X0.5 L=6	(8)
8		161-48702	DIP SWITCH COVER	デントウスイッチカバー	(1)
9		GBR-001236000	PUSHBUTTON SWITCH 8N-1021	押しボタン スイッチ	(1)
10		HA-0000800-2B	PUSH BUTTON, GREEN	押しボタン (ミドリ)	(1)
11		161-12203	SWITCH INSTALLING PLATE	スイッチウスタートトリツケイタ	(1)
12		SM-4031001-SN	SCREW	ナット M3X0.5 L=10	(2)
13		WS-0310002-KN	SPRING WASHER 3.1X5.9X0.7	ハネチカネ 3.1X5.9X0.7	(2)
14		WP-0320501-SN	WASHER M3	ヒラチカネ ミカキマ 3	(2)
15		161-48656	OPT SENSOR TRUNK CORD ASM.	オプトセンサ チョウケイコト クミ	(1)
16		EA-9500B02-00	CLIP	ケツクハシ 150	(1)
17		HX-0011400-0A	ROTARY SWITCH KNOB	ワザミ	(2)
18		HA-0015300-00	SWITCH	スイッチ	(1)
19		W1009-130-000	NUT	ボルトナット	(1)
20		WP-4302916-SC	WASHER 43X63X2.9	ヒラチカネ 43X63X2.9	(1)
21		W1007-120-000	RUBBER WASHER	ボルトシムム	(1)
22		161-45203	WASHER	ボルトナット	(1)
23		161-45104	NUT	ボルトナット	(1)
24		161-33209	SPRING 25KG	オースハネ 25KG	2
25		161-35204	CLIP RING D=8	クリップリング 8mm	2
26		EA-9500B02-00	CLIP	ケツクハシ 150	2
27		BT-1500901-Z0	AIR TUBE	エアホース	0.6
28		F1012-003-0A0	NOZZLE ASM.	エアノズル クミ	1
29		BT-1500901-Z0	AIR TUBE	エアホース	0.7
30		MAH-1001600B	CLOTH GUIDE NUT	ヌノカイト ワザミナット	1
31		MAH-1001600A	CLOTH GUIDE KNOB	ヌノカイト ワザミ	1
32		SS-7111810-SP	SCREW 11/64-40 L=18	マルヒラネジ 11/64-40 L=18	1
33		161-12104	SUCTION PIPE	スイコムパイプ	1
34		WP-0410846-SC	WASHER	ヒラチカネ	2
35		VS-0410002-KN	SPRING WASHER M4	ハネチカネ M4	2
36		SM-4041001-SC	SCREW M4X0.7 L=10	ナット M4X0.7 L=10	2
37	#01	M8411-370-AAA	MOTOR 550W 200V 2P	モータ 550W 2P 200V シットウキ	1
38	#02	M8411-371-AAA	MOTOR 550W 2P XL	モータ 550W 2P XL シットウキヨウ	1
39	#03	M8411-372-AAA	MOTOR 550W 2P XH	モータ 550W 2P XH シットウキヨウ	1
40	#04	M8401-470-BA0	MOTOR 550W 100V	エレクトロモータ 550W 100V	1
41	#05	M8411-372-BAA	MOTOR 550W	モータ 550W 2P タンク220VASN	1
42	#06	MTS-P01100B0	MOTOR PULLEY ASM. P.C.D 110	モータ フーリ クミ 110	1
43	#07	MTS-P01350B0	MOTOR PULLEY ASM.	モータフーリ クミ	1
44	#08	MTJ-VM003100	V-BELT, 31 INCH	Vベルト 31インチ	1
45	#06	MTJ-VM003200	V-BELT, 32 INCH	Vベルト 32インチ	1
46	#07	MTJ-VM003300	V-BELT, 33 INCH	Vベルト 33インチ	1
47		B8133-019-000	S SHAPED HOOK	Sカタ カナク	2
48		G5135-120-000	CLAMP B	ロケットセンタナカク B	1
49		WP-0410846-SC	WASHER	ヒラチカネ	2
50		VS-0410002-KN	SPRING WASHER M4	ハネチカネ M4	2
51		SM-9041050-SC	SCREW M4X0.7 L=10	ロウカクネット M4X0.7 L=10	2
52		161-21303	PRESSER LIFTING CYLINDER	オシエアゲヨウ シリンダ	1
53	#08	161-48553	THERMAL RELAY ASM.	サーマルリレー クミ	1

Note. (注記) #01..... For 3-phase 200V- 550W 3相 200V- 550W用
 #02..... For 3-phase 220V- 550W 3相 220V- 550W用
 #03..... For 3-phase 380V- 550W 3相 380V- 550W用
 #04..... For 1-phase 100V 550W 単相 100V 550W用
 #05..... For 1-phase 220V- 550W 単相 220V- 550W用
 #06..... For 60 Hz 60 Hz用
 #07..... For 50 Hz 50 Hz用
 #08..... For export 輸出用



8. THREAD STAND COMPONENTS

糸立装置関係



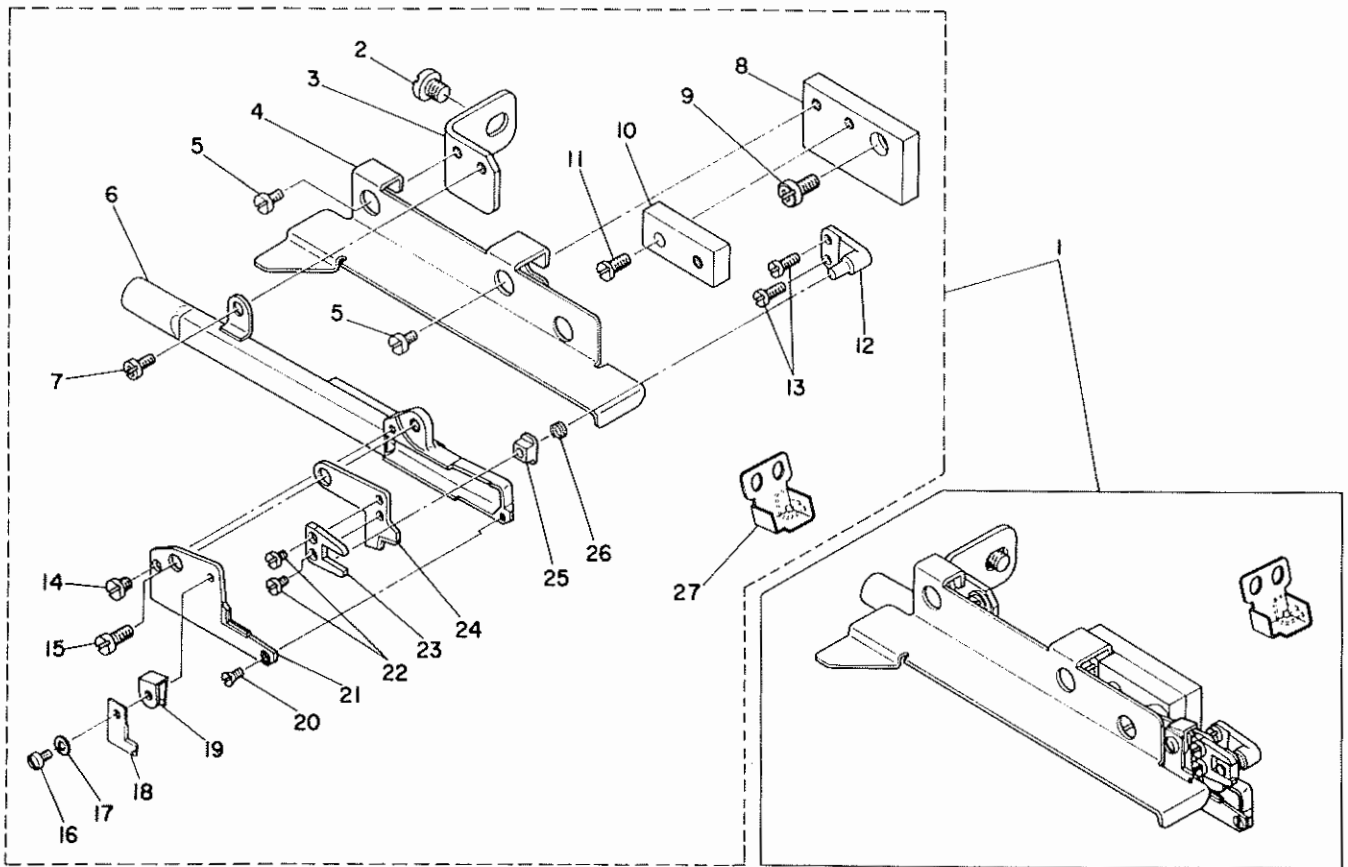
8 THREAD STAND COMPONENTS

イトタテ ソーチ カンケイ

REF.NO.	NOTE	品名	DESCRIPTION	ワブシヒンメイ	イスクリヨク
1	161-43059	THREAD STAND ASM.	イトタテソウチ クミ		1
2	B3302-704-LAB	SPOOL PEST ARM ASM.	イトタテ イトアンナイ B クミ		(2)
3	B3319-704-L00	THREAD GUIDE	イトミチ		(4)
4	B3318-704-L00-A	THREAD GUIDE ARM JOINT	イトタテイトアンナイ シメカタク		(4)
5	SM-6061810-SC	SCREW M6 L=16	ヒラコネシ M6 L=15		(4)
6	B3311-704-000	SPOOL REST ROD RUBBER CAP	イトタテネー ネゴコム		(1)
7	B3313-704-L00	SPOOL REST ROD, UPPER	イトタテネー ウエ		(1)
8	B3305-704-000-A	SPOOL REST ROD JOINT	イトタテネー ツキテ		(1)
9	SM-4051405-SE	SCREW M5X0.8 L=14	ナハコネシ M5X0.8 L=14		(2)
10	NW-6050001-SE	NUT M5X0.8	ロツカクナツ M5X0.8 1シュ		(2)
11	B3311-804-000	LOWER THREAD GUIDE	イトタテ イトアンナイ シタ		(1)
12	SS-7110540-SP	SCREW 11/64-40 L=5	マルヒラネシ 11/64-40 L=5		(1)
13	161-43000	THREAD GUIDE ARM	イトタテ イトアンナイウチ		(1)
14	B3304-704-000-A	THREAD GUIDE ARM HOLDER	イトアンナイウチ ネルダ		(1)
15	SM-6053000-SE	SCREW M5X0.8 L=30	ヒラコネシ M5X0.8 30		(1)
16	NW-6050001-SE	NUT M5X0.8	ロツカクナツ M5X0.8 1シュ		(1)
17	B3301-704-000-A	SPOOL REST ROD, LOWER	イトタテネー シタ		(1)
18	B3322-704-L00	SPOOL RETAINER	イトマキフレトメ		(4)
19	B3320-704-L00-A	SPOOL PIN	イトマキウケネー		(4)
20	B3311-012-000	SPOOL REST CUSHION	イトマキウケチ		(4)
21	B3303-704-L00-A	SPOOL REST	イトマキウケチラ		(4)
22	B3317-704-000	NUT C15	イトタテネー トメナツト		(2)
23	VP-1702800-S0	WASHER 17X30X2.6	ヒラチカネ 17X30X2.6		(2)
24	VS-1643202-KR	SPRING WASHER 16.4X26.6X3.2	ハネチカネ 16.4X26.6X3.2		(1)

9. T025: SIDE CUTTER COMPONENTS

サイドカッター関係



9 SIDE CUTTER COMPONENTS (T025)

サイドカッター カンケイ(T025)

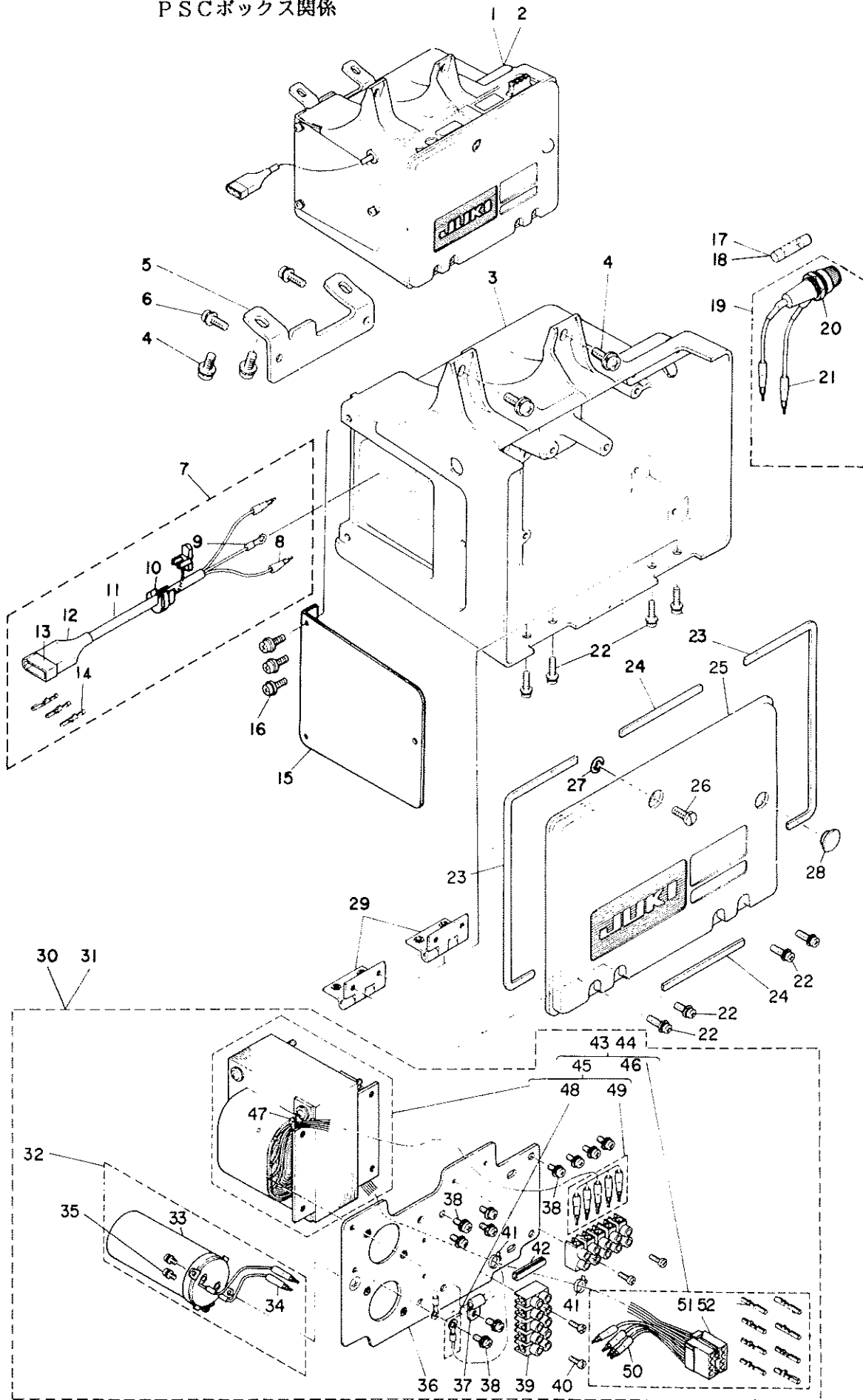
REF.NO.	NOTE	品名	DESCRIPTION	ワフンヒンメイスイヨウ	数量
1		MAT-025000B0	T025 UNIT	T025 ツーチ ユミ	1
2		SS-4150715-SP	SCREW 15/64-28 L=7	ナハネシ 15/64-28 L=7	(1)
3		MAT-02303000	KNIFE INSTALLING PLATE	メストリツケイタ	(1)
4		MAT-02306000-A	SIDE COVER	メノカ イヨコカハ	(1)
5		SS-7110840-SP	SCREW 11/64-40 L=7.8	マルヒラネシ 11/64-40 L=7.8	(2)
6		MAT-025040A0	KNIFE MOUNTING BASE ASM.	メスタ イクミ	(1)
7		SS-4110715-SP	SCREW 11/64-40 L=7	ナハネシ 11/64-40 L=7	(1)
8		MAT-02304000	KNIFE INSTALLING BASE A	メスタ イトリツケイ A	(1)
9		SS-4120915-SP	SCREW 12/64-28 L=9	ナハネシ 3/16-28 L=9	(1)
10		MAT-02305000-A	KNIFE INSTALLING BASE B	メストリツケイ B	(1)
11		SS-6111210-SP	SCREW 11/64-40 L=12	ヒラネシ 11/64-40 L=12	(1)
12		MAT-02508000	DRIVING PIN A	クトウヒョウ A	(1)
13		SS-7080520-SP	SCREW 1/8-44 L=4.9	マルヒラネシ 1/8-44 L=4.9	(2)
14		SS-6090520-SP	SCREW 9/64-40 L= 5.0	ヒラネシ 9/64-40 L=5	(1)
15		MAT-02302000	DRIVING STUD	メスシク	(1)
16		SS-7060310-SP	SCREW 3/32-56 L=3	マルヒラネシ 3/32-56 L=3	(1)
17		VP-0250516-SD	WASHER 2.5X6X0.5	ヒラチカネ 2.5X6X0.5	(1)
18		MAT-02507000	CLOTH GUARD	メノカート	(1)
19		MAT-02111000	SPRING	トメスガイトハネ	(1)
20		SS-2060510-SP	SCREW 3/32-56 L=4.5	マルヒラネシ 3/32-56 L=4.5	(1)
21		MAT-02310000	COUNTER KNIFE	ゴチイメス	(1)
22		SS-6080410-SP	SCREW 1/8-44 L=4	ヒラネシ 1/8-44 L=4	(2)
23		MAT-02502000	DRIVING LEVER	クトウレハ	(1)
24		MAT-02103000	MOVING KNIFE	トメメス	(1)
25	#01	MAT-02503000	SLIDE BLOCK	メスクトウカクコマ	(2)
26		MAT-02108000	SPRING	トメスガイトハネ	(1)
27		MAT-023080A0	OIL RESERVOIR ASM.	アブラウケ ユミ	(1)

Note. (注記) #01..... One of this part is accessory part. 1個は付属品です



10. MC-50A: PSC BOX COMPONENTS

PSCボックス関係





REF.NO.	NOTE	ヒンハ*ン	DESCRIPTION	ワフ*ンヒンメイスウリヨウ	
1	#01	M8501-050-AAO	PSC UNIT A	PSC ユニツト A クミ	1
2	#02	M8501-050-BAO	PSC UNIT B	PSC ユニツト B クミ	1
3		M3001-110-000	PSC BOX	PSCホ*ツクス	1
4		SL-4061681-SF	SCREW M6 L=16	ナハ*コネシ* セムス M6 L=16	4
5		M3002-110-000	MOUNTING PLATE	ホ*ツクス トリツカナク*	1
6		SL-4051681-SF	SCREW M5 L=16	ナハ*ネシ* セムス M5 L=16	2
7		M8502-110-0AO-A	POWER SOURCE CORD ASM.	AC ニユウリヨクコト* クミ	1
8		M9624-110-000	WIRE PIN	ワイヤ-ピ*ン	(2)
9		HP-1A43PGC-12	GROUND WIRE TERMINAL	アツチヤクタンシ	(1)
10		HX-0009800-00	BUSHING	コト*フ*ツシュ	(1)
11		E9649-302-000	POWER INPUT CORD	キヤフ*タイヤコト* 3シ*ン	(0.4)
12		MAT-81119T00	NYLON COVER, WHITE	4P フ*ラク*カハ*-	(1)
13		M9643-110-000	3-POLE PLUG	ナイロンフ*ラク* 3P	(1)
14		D6043-555-B00	PIN TERMINAL, MALE	ピ*ン タ-ミナル オス	(3)
15		M3002-050-000	PSC BOX SIDE PLATE	PSC ホ*ツクス ソクメンイタ	1
16		SL-4051681-SF	SCREW M5 L=16	ナハ*ネシ* セムス M5 L=16	3
17	#01	M9633-110-000	FUSE 5A	ヒユ-ス* 5A	1
18	#02	M9644-110-000	FUSE 8A	ヒユ-ス* 8A	1
19		M8503-110-0AO	FUSE ASM.	ヒユ-ス* クミ	1
20		HF-0007115-00	FUSE HOLDER	ヒユ-ス*ホルダ*-	(1)
21		M9624-110-000	WIRE PIN	ワイヤ-ピ*ン	(2)
22		SL-4041081-SF	SCREW M4 L=10	ナハ*コネシ* セムス M4 L=10	8
23		M3004-110-000	GASKET A	ホ*ツクスカハ*- ハ*ウキン A	2
24		M3006-110-000	GASKET B	ホ*ツクスカハ*- ハ*ウキン B	2
25		M3003-110-000	PSC BOX COVER	PSCホ*ツクスカハ*-	1
26		M9656-110-000	SCREW	カハ*-フタ トメネシ*	1
27		RE-0400000-K0	SNAP RING 4	エカ*タメワ 4	1
28		TA-1250406-R0	RUBBER PLUG	トメセン D=12.5 L=4	1
29		M3014-110-0AO	HINGE ASM.	ホ*ツクスカハ*- ヒンジ* クミ	2
30	#01	M8502-080-AAO-A	TRANSFORMER UNIT A	テ*ンケ*ンユニツト A	1
31	#02	M8502-080-BAO-A	TRANSFORMER UNIT B	テ*ンケ*ンユニツト B	1
32		M8504-110-0AO	CAPACITOR ASM.C1	コンテ*ンチ C1 クミ	(1)
33		HC-0053800-00	CAPACITOR 4700MF 63V	コンテ*ンチ 4700MF 63V テ*ンガイ	(1)
34		M9624-110-000	WIRE PIN	ワイヤ-ピ*ン	(2)
35		SL-4030681-SF	SCREW M3 L=6	ナハ*コネシ* セムス M3 L=6	(2)
36		M3005-110-000	SHIELD PLATE	トラシ*ン シ-ルト*イタ	(1)
37		D2120-555-C00	NYLON CLAMP	ナイロン クランプ*	(1)
38		SL-4041081-SF	SCREW M4 L=10	ナハ*コネシ* セムス M4 L=10	(10)
39		M9630-110-000	TERMINAL PLATE	タンシイタ	(2)
40		SM-4031601-SF	SCREW M3X0.5 L=16	ナハ*コネシ* M3X0.5 L=16	(4)
41		EA-9500B01-00	CLIP CV-100	ケツクハ*ント*	(2)
42		M9649-110-000	EDGE BUSHING	エツチンク*フ*ツシュ	(0.1)
43	#01	M8506-110-AAO	TRANSFORMER ASM.	テ*ンケ*ンントラシ*ン クミ	(1)
44	#02	M8506-110-BAO	TRANSFORMER B ASM.	テ*ンケ*ンントラシ*ン クミ	(1)
45	#01	M9625-110-A00	TRANSFORMER A	テ*ンケ*ンントラシ*ン A	(1)
46	#02	M9625-110-B00	TRANSFORMER B	テ*ンケ*ンントラシ*ン B	(1)
47		M9628-110-000	CLIP	ナイロンハ*ント*	(1)
48		HP-1A43PGC-12	GROUND WIRE TERMINAL	アツチヤクタンシ	(1)
49		M9624-110-000	WIRE PIN	ワイヤ-ピ*ン	(5)
50		M9624-110-000	WIRE PIN	ワイヤ-ピ*ン	(4)
51		M9627-110-000	8-POLE PLUG	ナイロンフ*ラク* 8P シロ	(1)
52		M9619-110-000	PIN-SHAPE TERMINAL, FEMALE	ピ*ンタ-ミナル メス	(8)

Note. (注記) #01..... For 200V

200V用

#02..... For 100V

100V用



11. MC-50A: PSC CIRCUIT BOARD COMPONENTS

PSC基板関係

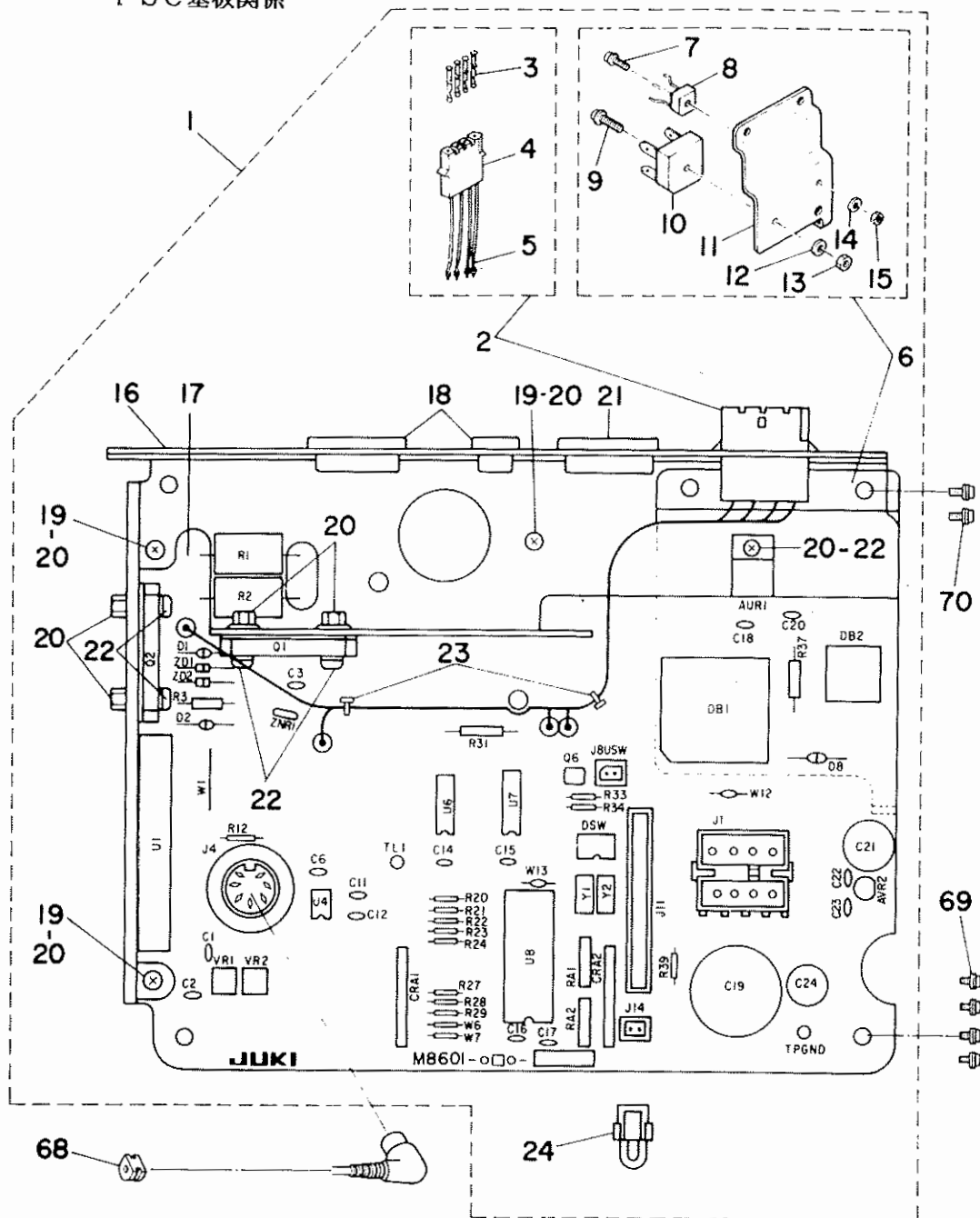


TABLE OF REF. NO. & CODE

記号、REF. NO. 表

Ref. No.	Code 記号	Ref. No.	Code 記号	Ref. No.	Code 記号	Ref. No.	Code 記号
25	J8, 14	36	C1, 2, 6, 11, 12, 14-16, 18, 20, 22, 23	47	CRA1, 2	58	R3
26	J4	37	ZD1	48	Q6	59	R37
27	J1	38	D8	49	Q1, 2	60	W1, 6, 7, 13
28	J11	39	D1, 2	50	W12	61	R12
29	ZNR1	40	U8	51	Y2	62	R33, 34, 39
30	TPGND, TL1	41	U1	52	Y1	63	R29
31	C24	42	U7	53	VR1	64	R21
32	C21	43	U6	54	VR2	65	R20
33	C19	44	AVR1	55	RA1, 2	66	R22-24, 27, 28
34	C3	45	AVR2	56	R1, 2	67	DSW
35	C17	46	U4	57	R31		

