

JUKI®

No.0174-02

1985・6

BE002800PJA

model **DLN-415-5** シリーズ
SERIES

高速一本針本縫自動糸切り装置付針送りミシン

Single Needle, Needle Feed Lockstitch
Industrial Sewing Machine
Equipped with an Automatic Thread Trimmer

PARTS BOOK

TOKYO JUKI INDUSTRIAL CO., LTD.



HOW TO MAKE USE OF THIS PARTS BOOK

- As a basic principle, this parts book is divided into various sections according to the functions of respective parts.
- The part numbers of parts shown in the figure indicate the corresponding numbers(Ref.No.) shown by the Index.
- Explanation of codes

- ① * mark means this part is changed from the previous parts book.
② #01 refer to "Note" explanation at bottom of page.
- Codes on the "E.C. (Engineering change)" column
 - A.10/74 Added from October, 1974
 - D.1/75 Obsoleted from January, 1975
 - When D.(obsoleted) and A.(added) are indicated together
D.12/74
A.12/74
- When previous parts (Obsoleted part) and new parts (Added parts) are not interchangeable with each other:
In this case, even obsoleted parts(D.) can be ordered with the obsoleted part number, so select the parts with changed dates and place your orders.

(Example)

Ref. No.	Note	Part No.	Description	E.C.	品名	Amt. Req. 数量
	注記	品番		変更年月		
1	*	B1401-100-000	Needle bar	D.12/74	ハリボー	-
1-1	*	B1401-100-000-A	Needle bar	A.12/74	ハリボー	1

- ⑤ In case when previous parts and new part are interchangeable with each other:
In this case the new part number is replaced on the "品名(Japanese)" column of the previous parts, so please order by the new part number.

(Example)

Ref. No.	Note	Part No.	Description	E.C.	品名	Amt. Req. 数量
	注記	品番		変更年月		
1	*	B1105-200-000	Frame cover	D.12/74	B1105-300-000	-
	*	B1105-300-000	Frame cover	A.12/74	フレームカバー	1

- ④ C.3/75 This indicates error was discovered in March, 1975 and so it was corrected to a new part number.
Please note that in this case, the corrected part number is shown in the part number column and the wrong part number is shown in the "品名(Japanese)" column, so please order by the correct part number.

(Example)

Ref. No.	Note	Part No.	Description	E.C.	品名	Amt. Req. 数量
	注記	品番		変更年月		
1	*	B1105-500-000	Frame cover	C.3/75	B1105-600-000	1
		↑ Correct No.			↑ Wrong No.	

- ⑤ M.5/75 The amount required is changed from March, 1975
The new amount required is shown in the "Amt. Req." column.

3) Codes on the "Amt. Req." column

- 2 Indicates amount required is 2.
- 2.0 Indicates length in meters. (unit is meter)
- Indicates parts obsoleted from the parts book.
- (1) Indicates sub parts which construct the assembly part.
Assembly part is shown as "asm." and クミ in Japanese, in the "Description" column.

(Example)

Ref. No.	Note	Part No.	Description	E.C.	品名	Amt. Req. 数量
	注記	品番		変更年月		
10		B1105-900-0A0	Frame cover asm.		フレームカバー クミ	1
11		B1105-900-000	Frame cover		フレームカバー	(1)
12		SS-8110310-SP	Screw 11/64-40 L=2.8		トメネジ 11/64-40 L=2.8	(2)

When Ordering The Spare Parts:

In order to ensure that we deliver the correct parts to you, please clearly state when ordering the corresponding PART NUMBER (e.g. B1109-012-A00) and also the PARTS BOOK NUMBER (e.g. 0010-01, given at the top right of the cover) or the MACHINE SERIAL NUMBER, because there are some parts which have been changed.

パーツブックの見方

- このパーツブックは、原則として、機構別に分類された各項目からなっております。
- 図に示された部品の品番は、図にふられている No.(Ref. No.) に対応するインデックスによって、その品番がわかります。
- 記号の説明

1) "注記" 欄の記号

- ☆印……………前回のパーツブックに比較して今回変更された部品を意味します。
- #01……………ページ下の"注記"の説明を参照して下さい。

2) "変更年月" 欄の記号

- A. 10/74……………1974年10月より追加された。
- D. 1/75……………1975年1月より削除された。
- D. (削除)、A. (追加) が連記してある場合。
D. 12/74
A. 12/74

(a) 部品の互換性がない変更の場合

この場合は削除 (D) された品番でも御注文できますから、変更年月により、いずれかの部品を選択して御注文下さい。

Ref. No.	Note	Part No.	Description	E.C.	品名	Amt. Req. 数量
1	☆	B1401-100-000	Needle bar	D.12/74	ハリボー	—
1-1	☆	B1401-100-000-A	Needle bar	A.12/74	ハリボー	1

(b) 部品の互換性がある場合の変更

この場合は、旧部品の和文品名欄にそれにかわる新しい品番が記入してありますので、新しい品番で御注文下さい。

Ref. No.	Note	Part No.	Description	E.C.	品名	Amt. Req. 数量
1	☆	B1105-200-000	Frame cover	D.12/74	B1105-300-000	—
	☆	B1105-300-000	Frame cover	A.12/74	フレームカバー	1

- C 3/75……………1975年3月に品番のミスが判明した為、正しい品番に訂正された。
この場合は品番欄に正しい品番を、和文品名欄に間違いの品番が記入してありますので、正しい品番で御注文下さい。

Ref. No.	Note	Part No.	Description	E.C.	品名	Amt. Req. 数量
1	☆	B1105-500-000	Frame cover	C.3/75	B1105-600-000	1
		↑ 正しい品番			↑ 間違っていた品番	

- M. 5/75……………1975年5月より数量が変更になった。
この場合数量欄には新しい数量が表示してあります。

3) "数量" 欄の記号

- 2……………数量、2個を表わします。
- 2.0……………長さ、2メートルを表わします。(単位はメートルです)
- ……………このパーツブックから削除された部品です。
- (1)……………組部品を構成している子部品を表わします。
組部品は品名欄に英文で "asm." と和文で "クミ" と表示してあります。

Ref. No.	Note	Part No.	Description	E.C.	品名	Amt. Req. 数量
10		B1105-900-0A0	Frame cover asm.		フレームカバー クミ	1
11		B1105-900-000	Frame cover		フレームカバー	(1)
12		SS-B110310-SP	Screw 11/64-40 L=2.8		トメネジ 11/64-40 L=2.8	(2)

補用部品注文の際の御注意

このパーツブックに記載されている補用部品を御注文の際は、部品の番号(例えば、B1109-012-A00)で御注文下さい。合わせて、御覧のパーツブックの管理番号(表紙右上、例えば、No. 0010-01)又は、機械番号を御連絡頂ければ幸いです。

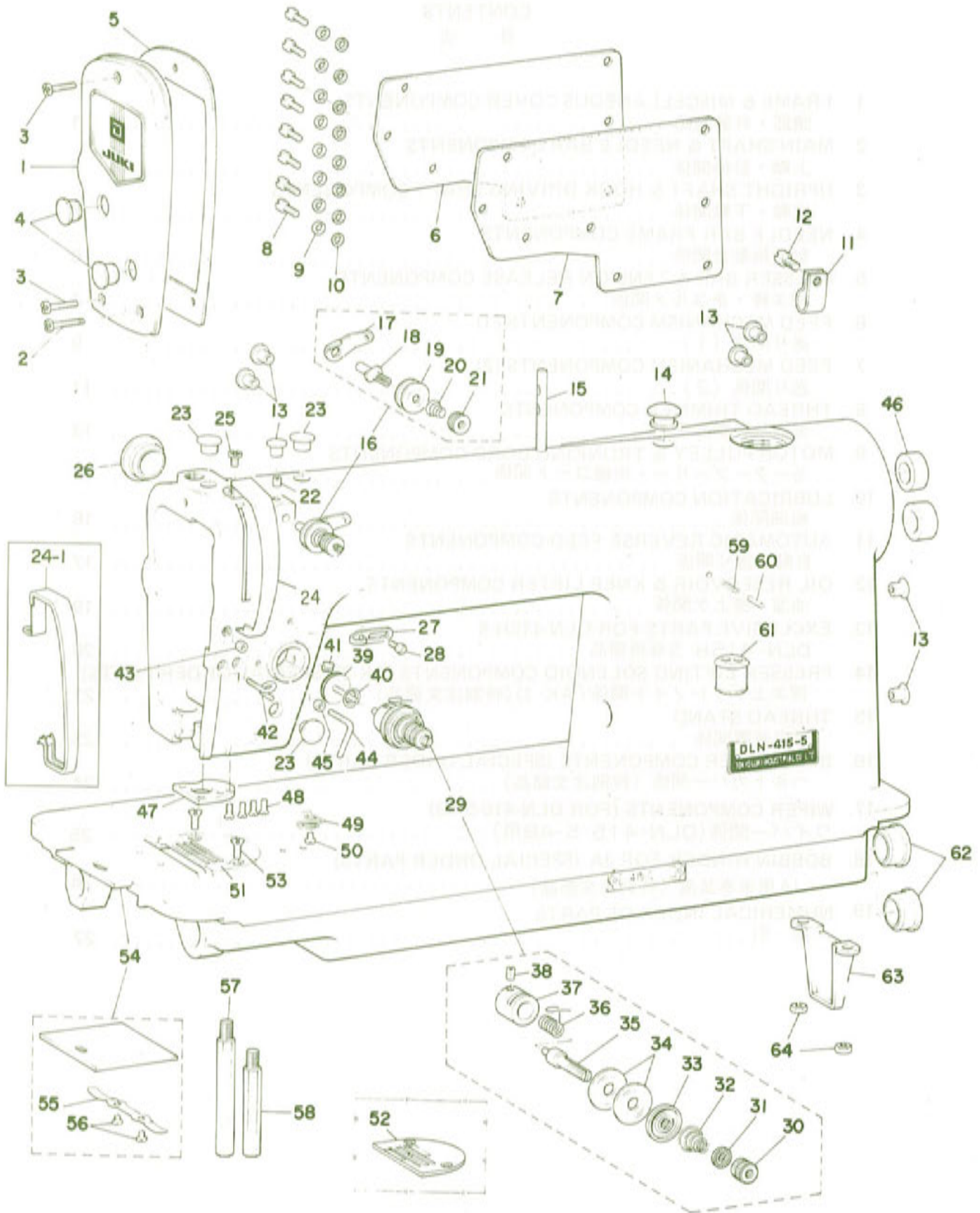
改良のため部品の一部が変更になる場合がありますのでご了承下さい。

CONTENTS

目 次

1. FRAME & MISCELLANEOUS COVER COMPONENTS	
頭部・外装関係	1
2. MAIN SHAFT & NEEDLE BAR COMPONENTS	
上軸・針棒関係	3
3. UPRIGHT SHAFT & HOOK DRIVING SHAFT COMPONENTS	
立軸・下軸関係	5
4. NEEDLE BAR FRAME COMPONENTS	
針棒揺動台関係	6
5. PRESSER BAR & TENSION RELEASE COMPONENTS	
押エ棒・糸ユルメ関係	7
6. FEED MECHANISM COMPONENTS (1)	
送り関係 (1)	9
7. FEED MECHANISM COMPONENTS (2)	
送り関係 (2)	11
8. THREAD TRIMMER COMPONENTS	
糸切り装置関係	13
9. MOTOR PULLEY & TRUNKING CORD COMPONENTS	
モータープリー・中継コード関係	15
10. LUBRICATION COMPONENTS	
給油関係	16
11. AUTOMATIC REVERSE FEED COMPONENTS	
自動逆送り関係	17
12. OIL RESERVOIR & KNEE LIFTER COMPONENTS	
油溜・膝上げ関係	19
13. EXCLUSIVE PARTS FOR DLN-415H-5	
DLN-415H-5専用部品	20
14. PRESSER LIFTING SOLENOID COMPONENTS (AK-2) (SPECIAL ORDER PARTS)	
押エ上げソレノイド関係 (AK-2) (特別注文部品)	21
15. THREAD STAND	
糸立装置関係	23
16. BELT COVER COMPONENTS (SPECIAL ORDER PARTS)	
ベルトカバー関係 (特別注文部品)	24
17. WIPER COMPONENTS (FOR DLN-415-5-4B)	
ワイパー関係 (DLN-415-5-4B用)	25
18. BOBBIN WINDER FOR JA (SPECIAL ORDER PARTS)	
JA用糸巻装置 (特別注文部品)	26
19. NUMERICAL INDEX OF PARTS	
索引	27

1. FRAME & MISCELLANEOUS COVER COMPONENTS
 頭部・外装関係



Ref. No.	Note 注記	Part No. 品番	Description	E. C. 変更年月	品名	Amt. Req. 数量
1		B1121-415-0A0	FACE PLATE ASM.		メンタ クミ	1
2		SS-7111410-SP	SCREW 11/64-40 L=14	D.11/82	SS-4111415-SP	-
3		SS-4111415-SP	SCREW 11/64-40 L=14	A.11/82	ナハメシ 11/64-40 L=14	1
		SS-7111120-SP	SCREW 11/64-40 L=10.5	D.11/82	SS-4111015-SP	-
		SS-4111015-SP	SCREW 11/64-40 L=10	A.11/82	ナハメシ 11/64-40 L=10	2
4		TA-1250406-R0	RUBBER PLUG		トメセン D=12.5 L=4	2
5		B1122-415-000	FACE PLATE GASKET		メンタ ハツケン	1
6		D1118-555-D00	SIDE PLATE		マホイタ	1
7		B1119-415-000-A	GASKET		マホイタ ハツケン	1
8		SS-7111910-SP	SCREW	D.11/82	SS-4110915-SP	-
		SS-4110915-SP	SCREW 11/64-40 L=9	A.11/82	ナハメシ 11/64-40 L=9	8
9		WP-0450000-SD	WASHER 4.5X8X0.5		ヒラツカネ 4.5X8X0.5	8
10		B3534-012-000	GASKET		ハツケン	8
11		D2112-555-B00	CORD HOLDER, LARGE		コート トモカク A	1
12		SS-71150940-SP	SCREW 15/64-28 L=9	D.11/82	SS-4110515-SP	-
		SS-4110515-SP	SCREW 11/64-40 L=5	A.11/82	ナハメシ 11/64-40 L=5	1
13		TA-0800704-R0	RUBBER PLUG		トメセン	7
14		B1165-412-000	RUBBER PLUG		アタ キャツフ	1
15		B1114-012-000	THREAD GUIDE PIN		イトアソナイホネ	1
16		D3161-555-BA0	FIRST TENSION POST ASM.	D.08/82	D3161-530-DA0	-
		D3161-530-DA0	TENSION POST ASM.	A.08/82	タイ イトチヨ-シホネ クミ	1
17		D3162-555-BC0	THREAD GUIDE		タイイタ イトチヨ-シホネ アソナイ	(1)
18		D3161-555-BC0	FIRST TENSION POST		タイイタ イトチヨ-シホネ	(1)
19		B3214-047-000	BOBBIN WINDER TENSION DISC		イトチヨ-シ ホ	(2)
20	#01	D3168-555-BC0	SPRING	D.08/82	D3168-530-D00	-
		D3168-530-D00	SPRING	A.08/82	タイイ イトチヨ-シホネ	(1)
21		B3216-047-000	BOBBIN WINDER TENSION NUT		イトチヨ-シ ナツ	(1)
22		SS-8110510-SP	SCREW 11/64-40 L=5		トメシ 11/64-40 L=5	(1)
23		TA-1050504-R0	RUBBER PLUG		トメセン	3
24		B1123-552-000-A	THREAD TAKE UP LEVER OIL GUARD		テンセンカハ-	1
24-1	#03	D1123-555-DA0	THREAD TAKE-UP LEVER COVER	A.08/83	テンセンカハ-	1
25		SS-7110510-SP	SCREW 11/64-40 L=5	D.11/82	SS-4110515-SP	-
		SS-4110515-SP	SCREW 11/64-40 L=5	A.11/82	ナハメシ 11/64-40 L=5	1
26		TA-2100904-R0	RUBBER PLUG		トメセン	1
27	#01	B1126-552-000	FRAME THREAD GUIDE A		ア-ム イトアソナイ A	1
28		SS-5090610-SP	SCREW 9/64-40 L=6		トラスシ 9/64-40 L=6	1
29		B3111-126-0A0	TENSION POST SOCKET ASM.		イトチヨ-シ ホ-クイ クミ	1
30		B3116-125-000	TENSION NUT		イトチヨ-シ ナツ	(1)
31		B3120-125-000	TENSION DISC STOPPER		イトチヨ-シ サ カイソントメ	(1)
32		B3129-012-A00	TENSION SPRING		イトチヨ-シホネ A	(1)
33		B3132-552-000	TENSION DISC HOLDER		イトチヨ-シ サラウツ	(1)
34		B3126-012-000	TENSION DISC		イトチヨ-シホネ	(2)
35		B3115-552-000	TENSION POST		イトチヨ-シ ホネ	(1)
36		B3128-012-000	TAKE-UP SPRING		イトトリホネ	(1)
37		B3111-126-000	TENSION POST SOCKET		イトチヨ-シ ホ-クイ	(1)
38		SS-8090670-SP	SCREW 9/64-40 L=5.5		トメシ 9/64-40 L=5.5	(1)
39		B3133-415-0A0	TENSION RELEASE PIN CAP		イトチヨ-シホネ キャツフ クミ	1
40		B3136-415-000	CAP RING		イトチヨ-シ キャツフリング	1
41		SS-8150710-SP	SCREW 15/64-28 L=7		トメシ 15/64-28 L=7	1
42		B3114-761-000	FRAME THREAD GUIDE B		イトアソナイ B	1
43		NS-6060350-SP	NUT 3/32-56		ロツカクナツ 3/32-56	1
44		B1127-415-000	FRAME THREAD GUIDE (C)		ア-ム イトアソナイ C	1
45		NS-6090310-SP	NUT 9/64-40		ロツカクナツ 9/64-40	1
46		TA-2101002-R0	RUBBER PLUG		トメセン	2
47		B1130-415-000	JAW BOTTOM PLATE		アソクア アソク	1
48		SS-2080810-SP	SCREW 1/8-44 L=7.5		マルツラシ 1/8-44 L=7.5	4
49		B1129-415-000-A	FRAME THREAD GUIDE (D)		ア-ム イトアソナイ D	1
50	#01	SS-3090520-SP	SCREW 7/64-40 L=4.5		マルシ 9/64-40 L=4.5	1
51	#02	B1109-041-F0B	THROAT PLATE (F)		ハリタ F	1
52		B1109-415-B00	THROAT PLATE (B)		ハリタ B	1
53		SS-2110920-TP	SCREW 11/64-40 L=8.5		マルツラシ 11/64-40 L=8.5	2
54		B1110-012-0A0	BED SLIDE ASM.		スハリタ クミ	1
55		B1111-012-000	BED SLIDE SPRING		スハリタ ホネ	(1)
56		SS-6060210-SP	SCREW 3/32-56 L=1.9		ヒラシ 3/32-56 L=1.9	(2)
57		B1104-122-000	BED SCREW STUD A		ハツト シチユ A	1
58		B1105-122-000	BED SCREW STUD B		ハツト シチユ B	1
59		B1148-555-000	SPRING		オクリ チヨ-セツ ショ-ホネ	1
60		B1147-555-000	PIN		オクリ チヨ-セツ ショ-ホネ	1
61		D1634-555-B00-A	RUBBER RUSHING		コ-ムツツシ	1
62		TA-2351004-R0	RUBBER PLUG		トメセン	2
63		B1106-122-000	BED SUPPORT PLATE		ハツト ショ-ホネ	1
64		NS-6150310-SP	NUT 15/64-78		ロツカクナツ 15/64-78	2

Note (注記) #01 When these parts are to be used for machines of DLN-415H-5, please refer to the exclusive parts for DLN-415H-5 (page 20)

#02 Special order parts (For light weight material)

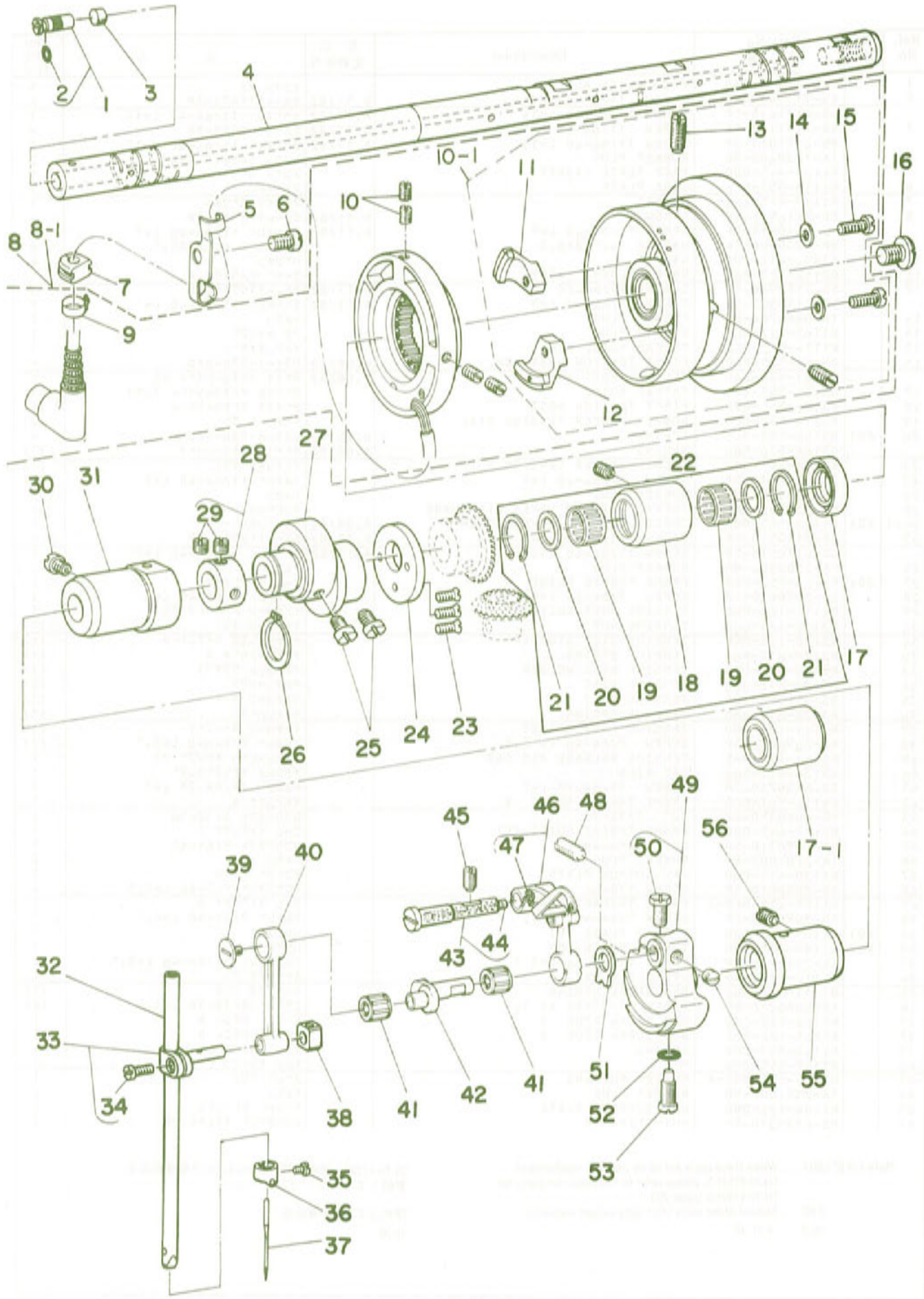
#03 For JE

DLN-415H-5使用の際、DLN-415H-5専用部品を参照してください。(20ページ)

特別注文部品(薄物用)

JE用

2. MAIN SHAFT & NEEDLE BAR COMPONENTS
 上軸・針棒関係



Ref. No.	Note	Part No. 品番	Description	E. C. 変更年月	品名	Amt. Req. 数量
1		B1213-552-0A0-A	OIL AMOUNT ADJUSTING PIN ASM.		クランク ユリヨ-チヨ-セツヒツク ク	1
2		HO-0291801-00	RUBBER RING		オリツク	(1)
3		R1226-552-000	ROLLER FELT		フェルト	1
4		D1201-555-BR0	UPRIGHT SHAFT ASM.		クワシク ク	1
5		M4008-110-000	CORD HOLDER		コ-トメカナク	1
6		SS-7150940-5P	SCREW 15/64-28 L=9		マルヒラネシ 15/64-28 L=9	1
7		M1013-110-000	CORD BUSHING A		コ-トメツツク A	1
8		M8512-110-AA0	SYNCHRONIZER ASM.	D.11/82	シンクロナイザ- ク	-
8-1		M8512-110-AA0-A	SYNCHRONIZER ASM. A	A.11/82	シンクロナイザ- A ク	(1)
9		M9628-110-000	CLIP		ナイロンハンク	(1)
10		SS-8111010-TP	SCREW 11/64-40 L=9.5	A.09/82	トメネシ 11/64-40 L=9.5	(4)
10-1		M8523-110-AA0	HAND WHEEL ASM.	A.11/82	ハスミケアルク ク	(1)
11		M4007-110-0AB	MAGNET BASE ASM. B	A.09/82	マグネツト トリツクタイ B ク	(1)
12		M4007-110-0AA	MAGNET BASE ASM. A	A.09/82	マグネツト トリツクタイ A ク	(1)
13		SS-8151550-SP	SCREW 15/64-28 L=15	A.09/82	トメネシ 15/64-28 L=15	(2)
14		WP-0450801-56	WASHER 4.5X10.0X0.8	A.09/82	ヒラネシ 4.5X10X0.8	(2)
15		SS-6111210-SP	SCREW 11/64-40 L=12	A.09/82	ヒラネシ 11/64-40 L=12	(2)
16		SS-7701010-SP	SCREW 5/16-24 L=10		マルヒラネシ 5/16-24 L=10	1
17		D1208-555-DC0	OIL SEAL		クワシククワシロメタル オイルシ-ル	1
17-1		D1204-555-00B	MAIN SHAFT BUSHING, REAR	A.10/82	クワシククワシロメタル	1
18	#02	D1204-555-000	MAIN SHAFT BUSHING, REAR		クワシククワシロメタル	0
19	#02	D1230-555-RC0	NEEDLE REAPING		ニ-トル ヴァ-プリツク	0
20	#02	D1231-555-R00	WASHER		スラスト ワ-カネ	0
21	#02	D1232-555-R00	SNAP RING		ニ-トル トメク	0
22		SS-8151150-SP	SCREW 15/64-28 L=10.5		トメネシ 15/64-28 L=10.5	1
23		SS-2110930-SP	SCREW 11/64-40 L=8.7		マルヒラネシ 11/64-40 L=8.75	3
24		R1611-161-000	THRUST COLLAR		スラスト スラストワ-ク	1
25		SS-6661110-SP	SCREW 1/4-40 L=11		ヒラネシ 1/4-40 L=11	2
26		RC-1850001-KP	SNAP RING 18.5		カクツトメク 18.5	1
27	#01	B1610-555-000-A	FEED DRIVE ECCENTRIC CAM		オクリ ヲシツカ	1
28		CS-167121A-SH	THRUST COLLAR ASM. D=16.72 W=12		スラストワ-ク D=16.72 W=12 ク	1
29		SS-8660610-TP	SCREW 1/4-40 L=6		トメネシ 1/4-40 L=6	(2)
30		SS-7151120-SP	SCREW 15/64-28 L=11		マルヒラネシ 15/64-28 L=11	1
31		B1203-227-000-A	MAIN SHAFT BUSHING, INTERMEDIATE		クワシククワシロメタル	1
32		R1401-418-A00	NEEDLE BAR (A)		ハリネ- A	1
33		R1411-552-0A0	NEEDLE BAR CONNECTION ASM.		ハリネ-ツキ ク	1
34		SS-6090670-TP	SCREW 9/64-40 L=6		ヒラネシ 9/64-40 L=6	(1)
35		SS-7080510-TP	SCREW 1/8-44 L=4.5		マルヒラネシ 1/8-44 L=4.5	1
36		R1418-552-R00	NEEDLE THREAD GUIDE (B)		ハリネ- イトカク B	1
37		MDR-100B1400	NEEDLE DBX1 #14		ハリ DBX1 #14	1
38		R1414-226-000	NEEDLE BAR CONNECTION SLIDE BLOCK		カクコク	1
39		R1403-552-000	END SCREW LEFT		ヒラネシ	1
40		R1408-552-000	NEEDLE BAR CRANK ROU		ハリネ- クワシクツツク	1
41		B1905-541-R00	NEEDLE REAPING, B		シンヒツク ニ-トル ヴァ-プリツク	2
42		B1209-552-000	NEEDLE BAR CRANK		ハリネ-クワシク	1
43		B1904-552-0A0	CRANK SHAFT STUD ASM.		シンヒツク クワシククワシク ク	1
44		CO-2020000-00	OIL WICK		シツク	(0.2)
45		SS-8151150-SP	SCREW 15/64-28 L=10.5		トメネシ 15/64-28 L=10.5	1
46		B1901-552-0C0	THREAD TAKE-UP LEVER ASM.		シンヒツク ク (2シツク)	1
47		CO-2000000-00	OIL WICK		シツク	(0.1)
48		SS-8681950-SP	SCREW 9/32-28 L=19		トメネシ 9/32-28 L=19	1
49		R1206-552-0A0	COUNTERWEIGHT ASM		ツリアイユク ク	1
50		SS-9661120-CP	SCREW 1/4-40 L=10.5		クワシクネ-ル 1/4-40 L=10.5	(1)
51		R1212-552-A00	COUNTERWEIGHT PROTECTING PLATE		ツリアイユク カクイ	1
52		HO-0442401-00	RUBBER RING		オリツク	1
53		SS-7681650-TP	SCREW 9/32-28 L=16		マルヒラネシ 9/32-28 L=16	1
54		SS-8660610-TP	SCREW 1/4-40 L=6		トメネシ 1/4-40 L=6	1
55		B1202-552-R00-A	MAIN SHAFT BUSHING, FRONT		クワシククワシロメタル	1
56		SS-8151150-SP	SCREW 15/64-28 L=10.5		トメネシ 15/64-28 L=10.5	1

Note (注記)#01 When these parts re to be used for machines of DLN-415H-5, please refer to the exclusive parts for DLN-415H-5 (page 20)

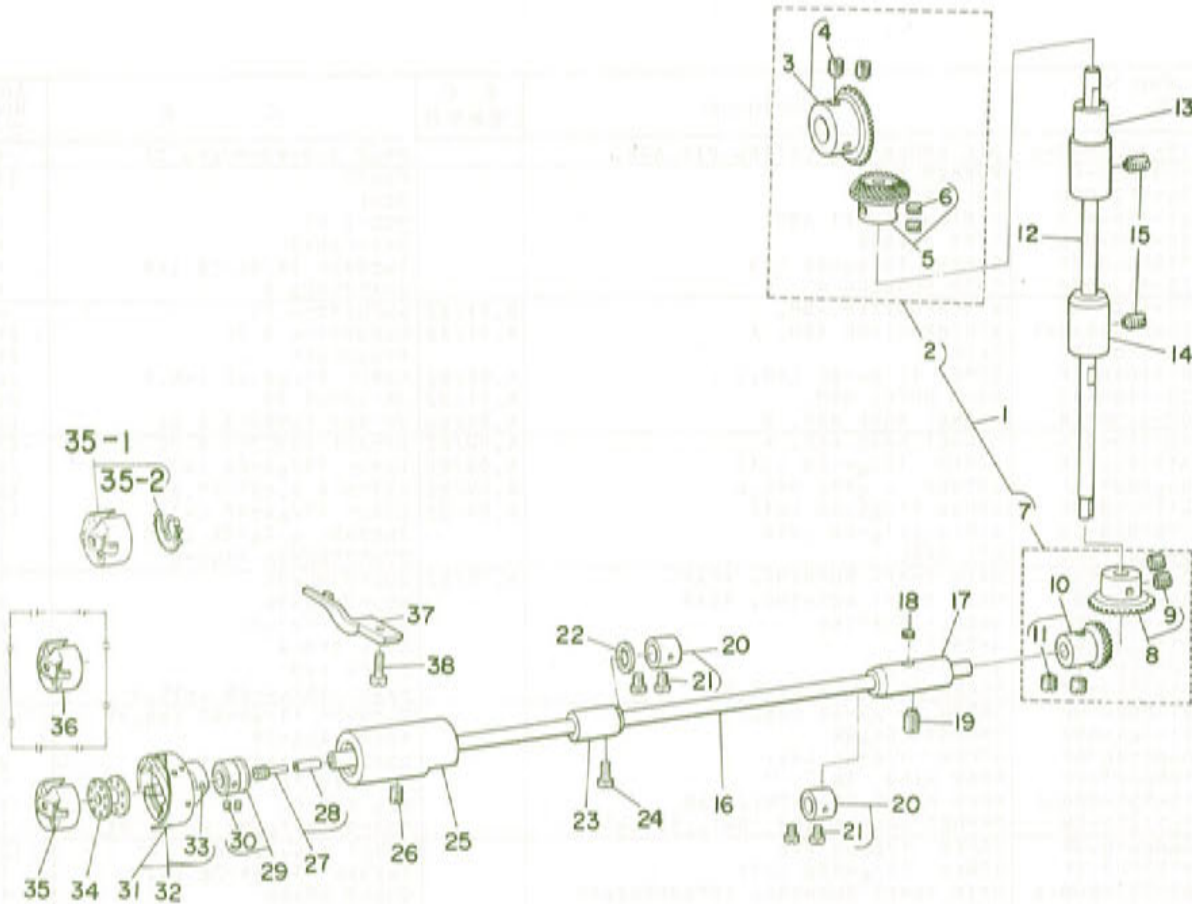
#02 For JE

DLN-415H-5使用の際、DLN-415H-5専用部品を参照してください。(20ページ)

JE用

3. UPRIGHT SHAFT & HOOK DRIVING SHAFT COMPONENTS

立軸・下軸関係



Ref. No.	Note	Part No.	Description	E. C.	品名	Amt. Req.
品番	注記	品番		変更年月		数量
1		H1306-155-0C0	GEAR & PINION ASM.		カワカワギアマ シヤ-ク* クミ	1
2		H1306-155-0L0	GEAR & PINION ASM., UPPER		ウツカワギアマ クミ	(1)
3		H1305-012-0A0	GEAR ASM.		ウツカワギアマ クミ	(1)
4		SS-8660610-TP	SCREW 1/4-40 L=8		トメネジ 1/4-40 L=8	(2)
5		H1306-155-0A0	PINION ASM.		ウツカワギアマ シヤ-ク	(1)
6		SS-8660810-TP	SCREW 1/4-40 L=8		トメネジ 1/4-40 L=8	(2)
7		H1307-155-0B0	GEAR & PINION ASM., LOWER		シタカワギアマ クミ	(1)
8		H1307-155-0A0	GEAR ASM., LARGE		シタカワギアマ クミ	(1)
9		SS-8660810-TP	SCREW 1/4-40 L=8		トメネジ 1/4-40 L=8	(2)
10		H1308-155-0A0	PINION ASM.		カワカワギアマ シヤ-ク	(1)
11		SS-8660810-TP	SCREW 1/4-40 L=8		トメネジ 1/4-40 L=8	(2)
12		H1301-555-000	UPRIGHT SHAFT		クワシク	1
13		H1302-552-000	BUSHING, UPPER		クワシク クワメギ	1
14		H1303-552-000	UPRIGHT SHAFT BUSHING, LOWER		クワシク クワメギ	1
15		SS-8151150-SP	SCREW 15/64-28 L=10.5		トメネジ 15/64-28 L=10.5	2
16		H1P01-412-000	HOOK DRIVING SHAFT		クワシク	1
17		H1R04-552-800	HOOK DRIVING SHAFT BUSHING, REAR		クワシク	1
18		H1R06-555-000	OIL FELT		クワシク クワシク	1
19		SS-8151230-SP	SCREW 15/64-28 L=12		トメネジ 15/64-28 L=12	1
20		CS-079101A-SH	THRUST COLLAR ASM. D=7.94 D=10		スラストワ D=7.94 D=10 クミ	2
21		SS-6110420-TP	SCREW 11/64-40 L=4.8		クワシク 11/64-40 L=4.8	(4)
22		D1807-555-900	THRUST COLLAR		クワシク	1
23		H1803-552-000	BUSHING, INTERMEDIATE		クワシク	1
24		SS-7150940-SP	SCREW 15/64-28 L=9		クワシク	1
25		H1802-412-0A0	DRIVING SHAFT BUSHING ASM., FRONT		クワシク	1
26		SS-8151150-SP	SCREW 15/64-28 L=10.5		トメネジ 15/64-28 L=10.5	1
27		H1R08-552-0A0	OIL SEAL SCREW ASM.		クワシク	1
28		H1R10-552-000	OIL WICK		クワシク	1
29		CS-079106A-SH	THRUST COLLAR ASM.		クワシク	(1)
30		SS-8110410-TP	SCREW 11/64-40 L=3.5		クワシク	1
31		D1830-555-BAH	HOOK ASM.		トメネジ 11/64-40 L=3.5	(2)
32					クワシク	1
33	#01	D1850-555-DAC	HOOK ASM.		クワシク	1
34		SS-6110560-TP	SCREW 11/64-40 L=5		クワシク SM4.46-4 L=4.7	(2)
35		B9117-012-0C0	BOBBIN		クワシク	1
35-1	#01	H1837-041-0A0	BOBBIN CASE ASM.	C, 11/83	H1837-555-BAH	1
35-2		D1837-555-BAH-A	BOBBIN CASE ASM.	A, 10/83	クワシク	1
36	#02	H1837-012-0A0	BOBBIN CASE SPRING	A, 10/83	クワシク	(1)
37	#03	D1835-555-RCC	POSITIONING FINGER		クワシク	1
38		SS-6111010-SP	SCREW 11/64-40 L=9.5		クワシク	1

Note (注記) #01 For export

#02 Special order part

#03 When these parts are to be used for machines of DLN-415H-5, please refer to the exclusive parts for DLN-415H-5 (page 20)

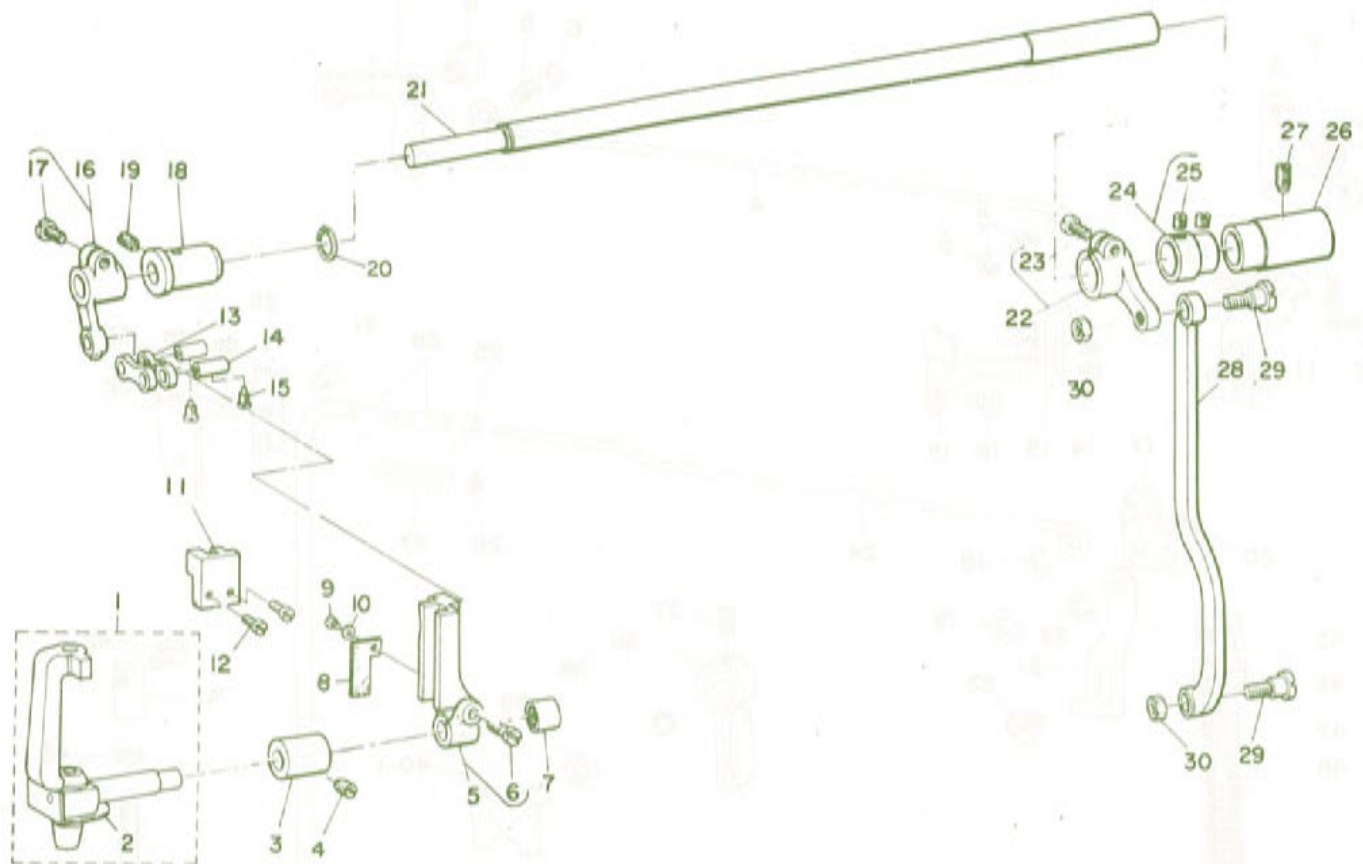
輸出用

特別注文部品

DLN-415H-5使用の際、DLN-415H-5専用部品を参照してください。(20ページ)

4. NEEDLE BAR FRAME COMPONENTS

針棒揺動台関係

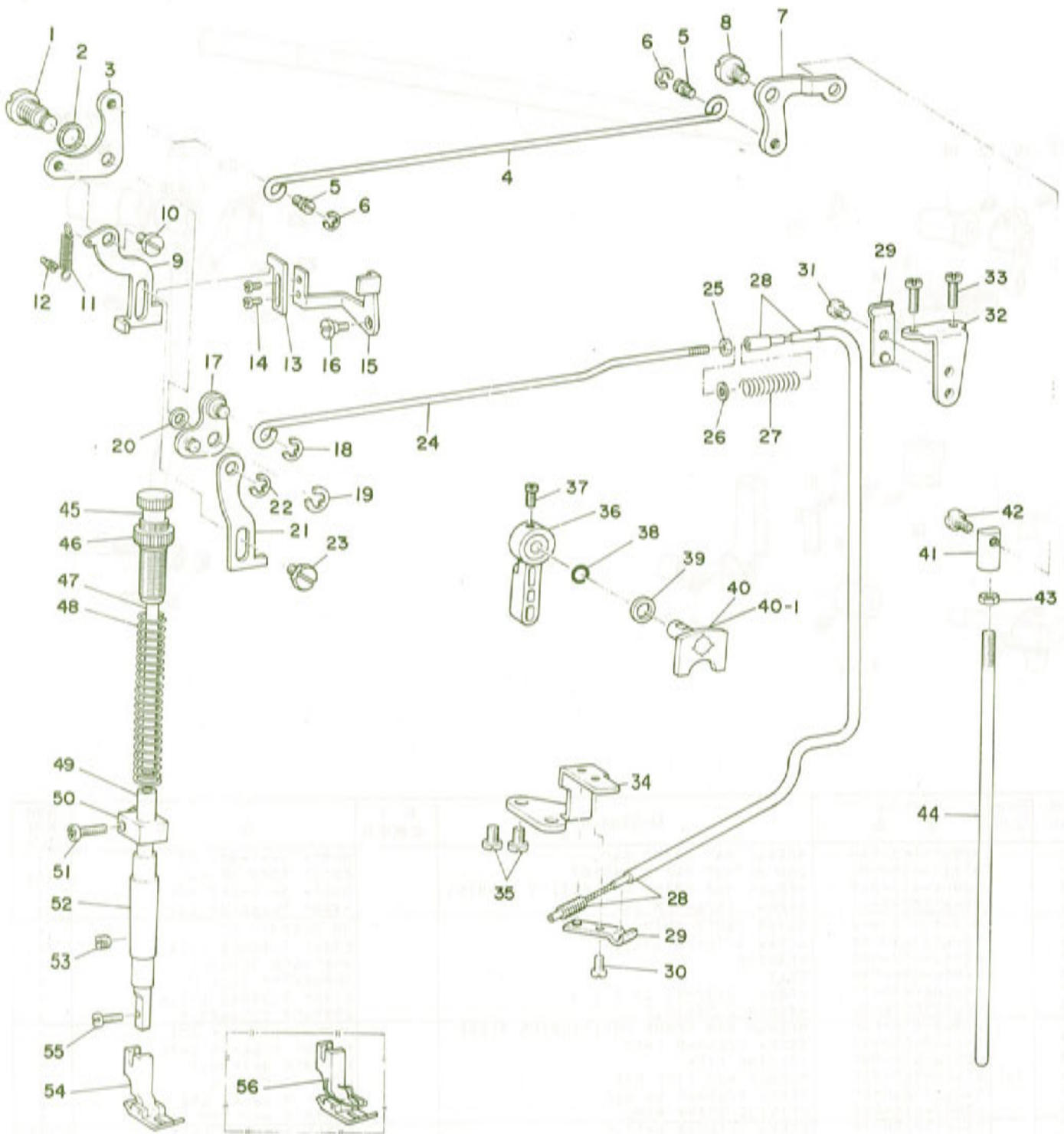


Ref. No.	Note 注記	Part No. 品番	Description	E. C. 変更年月	品名	Amt. Req. 数量
1		B2901-415-0A0	NEEDLE BAR FRAME ASM.		ハリホウ=ヨート=タイクマ	1
2		B1131-415-000	JAW BOTTOM PLATE GASKET		アコフ=アワタハリツキ	(1)
3		B2904-412-000	NEEDLE BAR FRAME CONNECTION BUSHING		ハリホウ=ヨート=タイクマ	1
4		SS-8150710-SP	SCREW 15/64-28 L=7		トメネジ 15/64-28 L=7	1
5		B2905-415-0C0	SLIDE BLOCK GUIDE ASM.		コトアツナイタイクマ	1
6		SS-6121610-SP	SCREW 3/16-28 L=15.5		ヒラネジ 3/16-28 L=15.5	(1)
7		B2913-412-000	BEARING		ヨート=タイクマハリツキ	1
8		B2915-415-000	FELT		コトアツナイタイクマ	1
9		SS-6060410-TP	SCREW 3/32-56 L=3.5		ヒラネジ 3/32-56 L=3.5	1
10		WP-0250516-S0	WASHER 2.5X6X0.5		ヒラネジ 2.5X6X0.5	1
11		B2902-415-000	NEEDLE BAR FRAME POSITIONING BLOCK		ハリホウ=ヨート=タイクマ	1
12		SS-4091010-SP	SCREW 9/64-40 L=10		ナハネジ 9/64-40 L=10	2
13	#01	B2906-415-000	DRIVING LINK		アツナイタイクマヨート=リンク	1
14		B1412-352-R00	NEEDLE BAR LINK PIN		ハリホウ=リンクピン	2
15		SS-6090660-SP	SCREW 9/64-40 L=6.0		ヒラネジ 9/64-40 L=6	2
16		B2907-415-0A0	DRIVING CRANK ASM.		アツナイタイクマヨート=クマ	1
17		SS-6121220-TP	SCREW 3/16-28 L=11.5		ヒラネジ 3/16-28 L=11.5	(1)
18		B2908-415-000	BUSHING, FRONT		ハリツクリンク	1
19		SS-8151150-SP	SCREW 15/64-28 L=10.5		トメネジ 15/64-28 L=10.5	1
20		B2916-415-000	SNAP RING		ハリツクリンク	1
21		B2910-415-000	NEEDLE BAR FRAME ROCK SHAFT		ハリツクリンク	1
22		B2911-415-0A0-A	ROCK SHAFT CRANK ASM.		ハリツクリンク	1
23		SS-6121210-SP	SCREW 3/16-28 L=9		ヒラネジ 3/16-28 L=9	(1)
24		B2917-415-0A0	TRUST COLLAR ASM.		スラストクマ	1
25		SS-8660610-TP	SCREW 1/4-40 L=6		トメネジ 1/4-40 L=6	(2)
26		B2909-415-000-A	BUSHING REAR		ハリツクリンク	1
27		SS-8660610-SP	SCREW 1/4-40 L=6		トメネジ 1/4-40	1
28		B2912-412-000	CONNECTING ROD		ハリツクリンク	1
29		SD-0790601-SP	HINGE SCREW D=7.94 H=6		クマクマ D=7.94 H=6	2
30		NS-6150310-SP	NUT 15/64-28		ナツクマツツ 15/64-28	1

Note (注記) #01 Selecting part

選択部品

5. PRESSER BAR & TENSION RELEASE COMPONENTS
 押エ棒・糸ユルメ関係



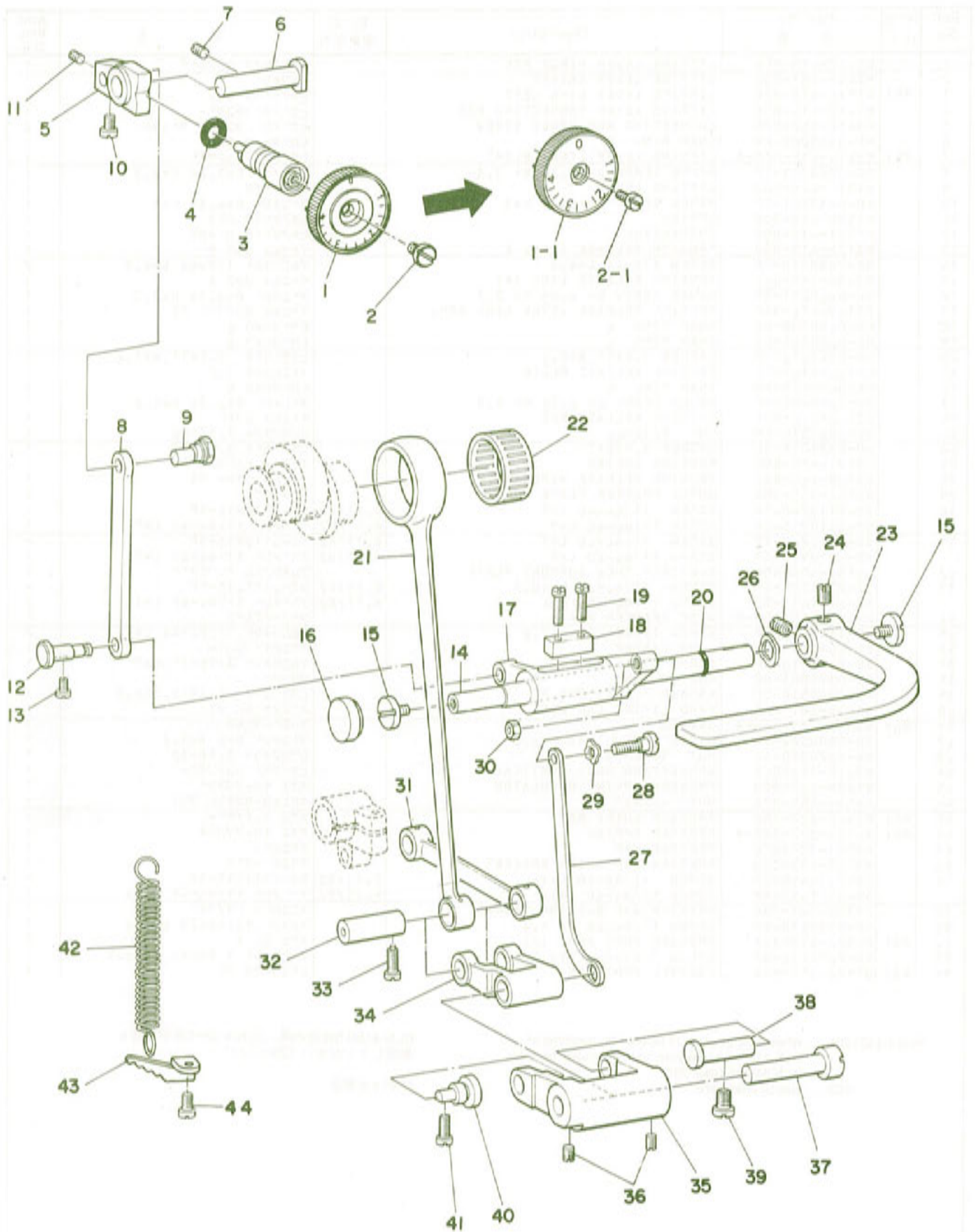
Ref. No.	Note	Part No. 品番	Description	E. C. 変更年月	品名	Amt. Req. 数量
1		D1517-415-RC0	LIFTING LEVER HINGE PIN		ヒキアケイタ リングピン	1
2		B3431-581-000	LIFTING LEVER GASKET		ハツケン	1
3	#01	B1516-415-0C0	LIFTING LEVER LINK LEFT		ヒキアケイタ リング	1
4		B3412-415-0C0	LIFTING LEVER CONNECTING ROD		ヒキアケイタ ヨコネ	1
5		B3416-552-000	CONNECTING ROD HINGE SCREW		ヒキアケイタ ヨコネ - タンネシ	2
6		RE-0500000-K0	SNAP RING 5		Eカクタメワ 5	2
7	#01	B3414-415-0C0-A	LIFTING LEVER LINK, RIGHT		ヒキアケイタ リングワケ	1
8		SD-0720331-5P	HINGE SCREW D=7.24 H=3.3		タンネシ D=7.24 H=3.3	1
9		B1515-415-000	LIFTING LEVER		ヒキアケイタ	1
10		SD-0630301-5P	HINGE SCREW D=6.35 H=3		タンネシ D=6.35 H=3	1
11		R1530-415-0C0	SPRING		ヒキアケイタ ハネ	1
12		R1531-415-000	SUSPENSION		ヒキアケイタ ハネカケ	1
13		B3135-415-0C0	TENSION RELEASE LINK, B		イトブルメ リング B	1
14		SS-7080510-TP	SCREW 1/8-44 L=4.5		マルヒラネシ 1/8-44 L=4.5	2
15		B3134-415-0C0	TENSION RELEASE LINK (A)		イトブルメ リング A	1
16		SD-0640231-5P	HINGE SCREW D=6.35 H=2.3		タンネシ D=6.35 H=2.3	1
17		D3167-415-BAH	TENSION RELEASE LEVER LINK ASM.		イトブルメ リングワケ クミ	1
18		RE-0500000-K0	SNAP RING 5		Eカクタメワ 5	1
19		RE-0600000-K0	SNAP RING 6		Eカクタメワ 6	1
20		WP-0740516-5P	WASHER 7.4X11.8X0.5		ヒラサキカネ 7.4X11.8X0.5	1
21		D3166-415-RC0	TENSION RELEASE PLATE		イトブルメイタ リング	1
22		RE-0500000-K0	SNAP RING 5		Eカクタメワ 5	1
23		SD-0640482-5P	HINGE SCREW D=6.35 H=4.8		タンネシ D=6.35 H=4.8	1
24		D3165-555-B00	TENSION RELEASE ROD		イトブルメ ロッド	1
25		NS-0660310-5P	NUT 3/32-56		ロツカクナツト 3/32-56	1
26		WP-0371016-5P	WASHER 3.7X8X1		ヒラサキカネ 3.7X8X1	1
27		D3171-415-B0H	PRESSER SPRING		イトブルメ モトシ ハネ	1
28		D3150-555-BA0	TENSION RELEASE WIRE ASM.		イトブルメ ワイヤ クミ	1
29		D3164-555-R00	OUTER PRESSER PLATE		アウタープレ	2
30		SS-7110740-TP	SCREW 11/64-40 L=7	D.11/82	SS-4110915-SP	-
		SS-4110915-SP	SCREW 11/64-40 L=9	A.11/82	アハネシ 11/64-40 L=9	-
31		SS-7110740-TP	SCREW 11/64-40 L=7	D.11/82	SS-4110915-SP	-
		SS-4110915-SP	SCREW 11/64-40 L=9	A.11/82	アハネシ 11/64-40 L=9	1
32		D3163-555-B00-A	FLEXIBLE TIDE SUPPORT PLATE		フレキシブル トリツクタイ	1
33		SS-7111120-SP	SCREW 11/64-40 L=10.5	D.11/82	SS-4111415-SP	-
		SS-4111415-SP	SCREW 11/64-40 L=14	A.11/82	アハネシ 11/64-40 L=14	2
34		D3167-555-B00-B	WIRE PRESSER PLATE		ワイヤプレ	1
35		SS-7110740-SP	SCREW 11/64-40 L=7.0		マルヒラネシ 11/64-40 L=7	2
36		B1520-552-000	HAND LIFTER		オグエイカク レバー	1
37		SS-7120910-SP	SCREW 3/16-28 L=9		マルヒラネシ 3/16-28 L=9	1
38		RO-0371801-00	RUBBER RING		リング	1
39		WP-0740516-5P	WASHER 7.4X11.8X0.5		ヒラサキカネ 7.4X11.8X0.5	1
40		B1518-481-0A0	HAND LIFTER CAM ASM.		オグエイカク カム クミ	1
41	#01	B3416-415-000-A	SWIVEL		リブネ - タンネシ	1
42		SD-0600322-5D	HINGE SCREW D=6 H=3.2		タンネシ D=6 H=3.2	1
43		NS-6620310-5P	NUT 3/16-32		ロツカクナツト 3/16-32	1
44		B3415-552-000	CONNECTING ROD, VERTICAL		ヒキアケイタ リングワケ	1
45		B1509-227-000	PRESSER SPRING REGULATOR		オグエイ チョーセツネシ	1
46		B1511-555-000	NUT 1/2-27		オグエイチョーセツネシ ナツト	1
47	#01	B1510-227-000	PRESSER GUIDE BAR		オグエイ アソナイネ	1
48	#01	B1505-227-000-A	PRESSER SPRING		オグエイ チョーセツネシ	1
49		B1501-127-0C0	PRESSER BAP		オグエイネ	1
50		R1507-415-0C0	PRESSER BAR GUIDE BRACKET		オグエイネ - クレ	1
51		SS-7111410-SP	SCREW 11/64-40 L=14	D.11/82	SS-4111415-SP	-
		SS-4111415-SP	SCREW 11/64-40 L=14	A.11/82	アハネシ 11/64-40 L=14	1
52		B1502-541-000	PRESSER BAP BUSHING, LOWER		オグエイネ - シタメグル	1
53		SS-8150310-SP	SCREW 15/64-28 L=3.4		トメネシ 15/64-28 L=3.4	1
54	#01	D1524-415-BAA	PRESSER FOOT ASM. (A)		オグエイ クミ A	1
55		SS-7091110-SP	SCREW 7/64-40 L=10.5		マルヒラネシ 7/64-40 L=10.5	1
56	#02	D1524-415-BBA	PRESSER FOOT ASM.		シタメオグエイ クミ	1

Note (注記) #01 When these parts are to be used for machines of DLN-415H-5, please refer to the exclusive parts for DLN-415H-5 (page 20)
#02 Special order parts

DLN-415H-5使用の際、DLN-415H-5専用部品を参照してください。(20ページ)

特別注文部品

6. FEED MECHANISM COMPONENTS (1)
 送り関係 (1)



Ref. No.	Note 注記	Part No. 品番	Description	E.C. 変更年月	品名	Amt. Req. 数量
1	#01	B1623-555-000-A	FEED REGULATOR DIAL	D.04/83	メモリダイヤ	-
1-1	#01	D1623-555-0A0	STITCH DIAL ASM.	A.04/83	メモリダイヤ クレ	1
2	#01	SS-6120930-SP	SCREW 3/16-28 L=9	D.04/83	ヒラネジ 3/16-28 L=9	-
2-1		SS-6121050-SP	SCREW 3/16-28 L=9.5	A.04/83	ヒラネジ 3/16-28 L=9.5	1
3		B1634-555-000-B	STITCH LENGTH REGULATING SCREW		オクリ チョーセツネジ	1
4		RO-0742401-00	RUBBER RING		Oリング	1
5	#02	B1620-161-000	FEED REGULATOR		オクリ チョーセツツアヒ	1
6	#02	B1622-555-000	HINGE PIN		オクリ チョーセツツアヒ トメシク	1
7		SS-8151230-SP	SCREW 15/64-28 L=12		トメネジ 15/64-28 L=12	1
8	#02	B1625-450-000	FEED REGULATOR CONNECTING ROD		オクリ チョーセツ ロツト	1
9	#02	B1626-450-000	FEED REGULATOR CONNECTING ROD PIN		オクリ チョーセツ ロツト ヒヤン	1
10		SS-7110720-SP	SCREW 11/64-40 L=7		マルヒラネジ 11/64-40 L=7	1
11	*	SS-8110510-SP	SCREW 11/64-40 L=5	D.11/83	SS-B110410-TP	-
	*	SS-8110410-TP	SCREW 11/64-40 L=3.5	A.11/83	トメネジ 11/64-40 L=3.5	1
12	#02	B1628-555-000	TENSION SPRING SUSPENSION STUD		ヒツパリ ハネ	1
13	#02	SS-7110910-SP	SCREW		マルヒラネジ 11/64-40 L=8.5	1
14	#02	D1621-415-DCL-A	REVERSE CONTROL LEVER SHAFT		オクリ チョーセツ レバー シフト	1
15		SS-7620750-SP	SCREW 3/16-32 L=6.5		マルヒラネジ 3/16-32 L=6.5	2
16		TA-1750502-RO	RUBBER PLUG		アチキツツ 17.5X5	1
17	#02	D1629-415-DCL	REVERSE FEED CONTROL LEVER CRANK		オクリ チョーセツ クランク	1
18	#02	D1622-415-DCL	BLOCK		オクリ チョーセツ コマ	1
19	#02	SS-7111410-TP	SCREW 11/64-40 L=14		マルヒラネジ 11/64-40 L=14	2
20		RO-0691801-00	RUBBER RING		Oリング	1
21		B1612-161-000	FEED ROCKER SHAFT CONNECTING ROD		スライ オクリロツト	1
22		B1636-581-000	NEEDLE BEARING B		ニードル ベアリング B	1
23		B1624-555-000	REVERSE FEED CONTROL LEVER		オクリレバー	1
24		SS-8660970-SP	SCREW 1/4-40 L=8.5		トメネジ 1/4-40 L=8.5	1
25		SS-8660810-TP	SCREW 1/4-40 L=8		トメネジ 1/4-40 L=8	1
26		WZ-1052010-KP	WAVED WASHER 10.5X14.5X0.3		ナミカ ヲツツカネ 10.5X14.5X0.3	1
27	#02	B1630-450-000	ROCKER ARM CONNECTING ROD		オクリ チョーセツ ロツト	1
28	#02	SD-0500401-SP	HINGE SCREW D=5 H=4		クランクネジ D=5 H=4	1
29	#02	WZ-0541510-KP	WAVED WASHER 5.4X9.0X0.3		ナミカ ヲツツカネ 5.4X9X0.3	1
30	#02	NS-6120310-SP	NUT 3/16-28		ロツツカネツツ 3/16-28	1
31		B1613-555-000	CONNECTING ROD		スライ オクリ ロツツツカン	1
32		B1633-555-000	ROCKER ARM CONNECTING PIN		スライ オクリ ロツツヒヤン	1
33		SS-7111260-SP	SCREW 11/64-40 L=12		マルヒラネジ 11/64-40 L=12	1
34	#02	B1614-555-000	FEED DRIVING ROCKER ARM		オクリ チョーセツ フラツツク	1
35	#02	B1617-555-000	FEED DRIVING ROCKER		オクリ チョーセツク	1
36	#02	SS-8620610-SP	SCREW 3/16-32 L=6		トメネジ 3/16-32 L=6	2
37	#02	B1615-555-000	FEED DRIVING ROCKER HINGE PIN		オクリ チョーセツ フラツツク ヒヤン	1
38		B1618-161-000	FEED DRIVING ROCKER ARM HINGE PIN		オクリ チョーセツ リンクヒヤン	1
39		SS-7151120-SP	SCREW 15/64-28 L=11		マルヒラネジ 15/64-28 L=11	1
40		B1619-555-000	FEED DRIVING ROCKER HINGE PIN		オクリ チョーセツク リンクヒヤン	1
41		SS-7111120-SP	SCREW 11/64-40 L=10.5		マルヒラネジ 11/64-40 L=10.5	1
42		B1646-555-000	TENSION SPRING		ヒツパリ ハネ	1
43		B1636-555-000	SUSPENSION BRACKET	C.08/82	B1632-555-000	1
44		SS-7111120-SP	SCREW 11/64-40 L=10.5		マルヒラネジ 11/64-40 L=10.5	1

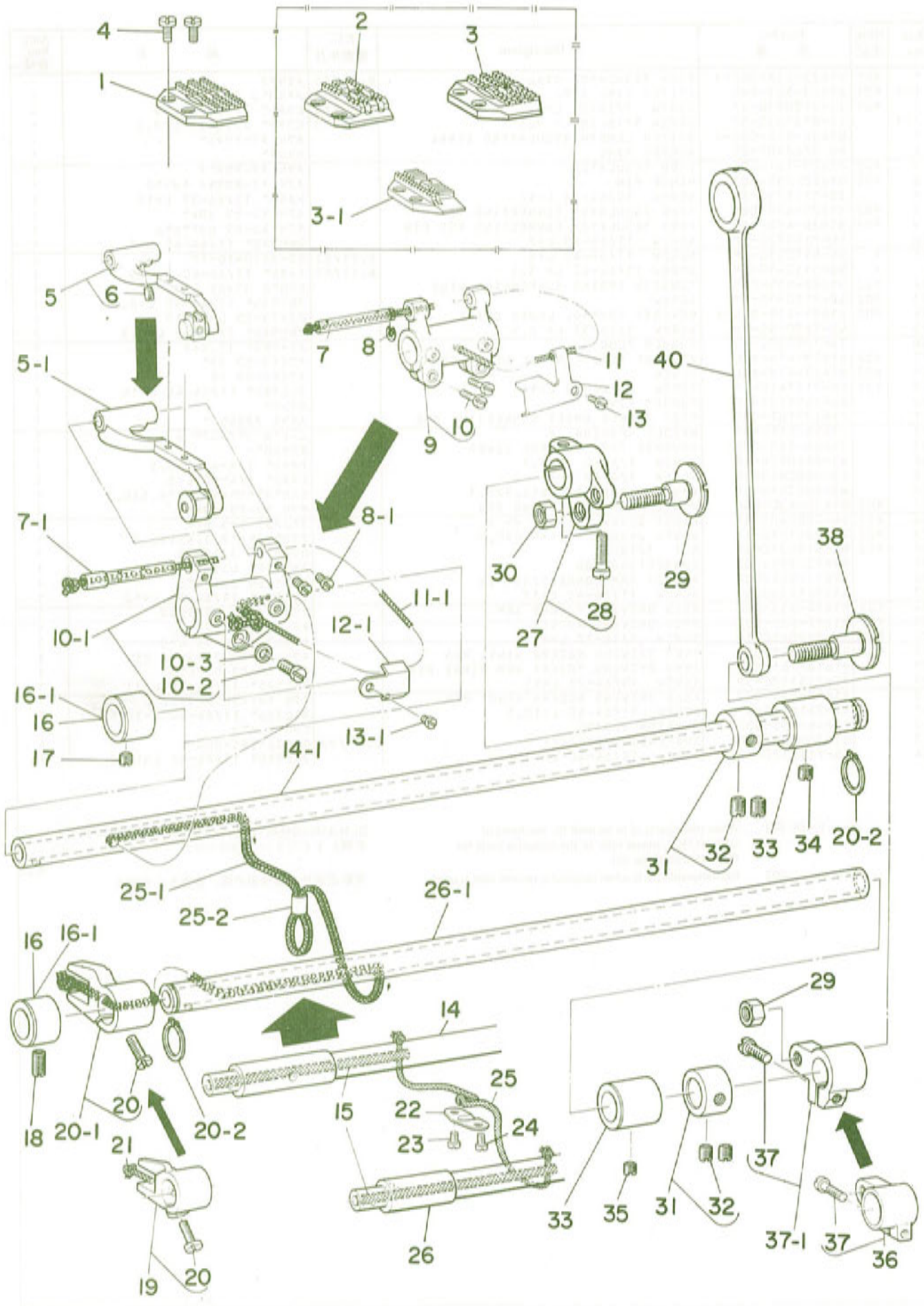
Note (注記) #01 When these parts re to be used for machines of DLN-415H-5, please refer to the exclusive parts for DLN-415H-5 (page 20)

#02 Exchangeable parts when automatic reverse feed is used

DLN-415H-5使用の際、DLN-415H-5専用部品を参照してください。(20ページ)

自動逆送り装置使用の際、交換される部品

7. FEED MECHANISM COMPONENTS (2)
送り関係 (2)



Ref. No.	Note 注記	Part No. 品番	Description	E.C. 変更年月	品名	Amt. Req. 数量
1	#01	D1609-415-900	FEED DOG		クワハ	1
2	#02	B1609-415-900	FEED DOG (B)		クワハ B	1
3	#03	D1609-415-P0A	FEED DOG A		クワハ A	1
3-1	#04	B1609-415-E00	FEED DOG	A.10/82	クワハ E	1
4		SS-4080620-TP	SCREW 1/8-44 L=6		7/16-44 1/8-44 L=6	2
5		D1602-555-8CD	FEED BAR ASM.	D.04/83	クワバ	-
6		SS-8620610-TP	SCREW 3/16-32 L=6	D.04/83	トメジ 3/16-32 L=6	-
5-1		D1602-555-DA0-A	FEED BAR ASM.	A.04/83	クワバ	1
7		B1604-012-000-A	FEED BAR SHAFT	D.04/85	クワバ	-
7-1		D1604-555-000-A	FEED BAR SHAFT	A.04/83	クワバ	1
8		RE-0500711-KP	SNAP RING 5	D.04/83	Uカ	1
8-1		SS-6090810-SP	SCREW 9/64-40 L=7.5	A.04/83	ヒラジ 9/64-40 L=7.5	2
9		B1603-155-DA0	FEED ROCKER ASM.	D.04/83	クワバ	-
10		SS-7111310-TP	SCREW 11/64-40 L=12.3	D.04/83	マルヒラジ 11/64-40 L=12.3	-
10-1		B1603-555-DA0	FEED ROCKER ASM.	A.04/83	クワバ	1
10-2		SS-7121610-TP	SCREW 3/16-28 L=14	A.04/83	マルヒラジ 3/16-28 L=14	(1)
10-3		WP-0480856-SP	WASHER 4.8X3.4X0.8	A.04/83	ヒラジカ 4.8X3.4X0.8	(1)
11		C0-3030000-00	OIL WICK	D.04/83	ジシ	-
11-1		C0-2520000-00	OIL WICK	A.04/83	ジシ	0.3
12		B1609-155-000	OIL WICK HOLDER	D.04/83	クワバ	-
12-1		B1609-555-000	OIL WICK HOLDER	A.04/83	クワバ	1
13		SS-6080410-SP	SCREW 1/8-44 L=4	D.04/83	ヒラジ 1/8-44 L=4	-
13-1		SS-6090415-SP	SCREW 9/64-40 L=4	A.04/83	7/16-40 9/64-40 L=4	1
14		B1601-552-000	FEED ROCK SHAFT	D.04/83	クワバ	-
14-1		B1601-555-000	FEED ROCKER SHAFT	A.04/83	クワバ	1
15		C0-3030000-00	OIL WICK	D.04/83	ジシ	-
16		B1604-155-000	FEED ROCKER SHAFT BUSHING, FRONT	D.04/83	クワバ	-
16-1		B1605-555-000	BUSHING, FRONT	A.04/83	クワバ	2
17		SS-8150510-TP	SCREW 15/64-28 L=4.7		トメジ 15/64-28 L=4.7	1
18		SS-8151230-SP	SCREW 15/64-28 L=12		トメジ 15/64-28 L=12	1
19		B1704-155-DA0	DRIVING SHAFT CRANK ASM., FRONT	D.04/83	クワバ	-
20		SS-7111120-SP	SCREW 11/64-40 L=10.5		マルヒラジ 11/64-40 L=10.5	(1)
20-1		B1704-555-DA0	FEED ROCKER SHAFT CRANK ASM.	A.04/83	クワバ	1
20-2		RC-1381001-KP	RETAINING RING	A.04/83	クワバ	2
21		C0-2020000-00	OIL WICK	D.04/83	ジシ	-
22		B1635-552-000	OIL WICK HOLDER	D.04/83	クワバ	-
23		SS-7110540-SP	SCREW 11/64-40 L=5	D.04/83	マルヒラジ 11/64-40 L=5	-
24		SS-7110710-SP	SCREW 11/64-40 L=7	D.04/83	マルヒラジ 11/64-40 L=7	-
25		C0-3030000-00	OIL WICK	D.04/83	ジシ	-
25-1		C0-2020000-00	OIL WICK	A.04/83	ジシ	0.9
25-2	*	C0-5000000-00	OIL WICK	A.04/83	ジシ	0.1
26		B1701-555-000	FEED DRIVING SHAFT	D.04/83	クワバ	-
26-1		B1701-555-000-A	FEED DRIVING SHAFT	A.04/83	クワバ	1
27		B1607-412-DA0	FEED ROCKER SHAFT CRANK		クワバ	1
28		SS-6121610-TP	SCREW 3/16-28 L=15.5		ヒラジ 3/16-28 L=15.5	(1)
29		SD-1020701-SP	HINGE SCREW D=10.2 H=7		クワバ D=10.2 H=7	1
30		NS-6680410-SP	NUT 9/32-23		クワバ 9/32-23	1
31		CS-147121A-SH	THRUST COLLAR ASM. D=14.72 W=12		クワバ D=14.72 W=12	2
32		SS-8660610-TP	SCREW 1/4-40 L=6		トメジ 1/4-40 L=6	(4)
33		B1702-155-000	BUSHING, REAR		クワバ	2
34		SS-8150510-TP	SCREW 15/64-28 L=4.7		トメジ 15/64-28 L=4.7	1
35		SS-8150510-TP	SCREW 15/64-28 L=4.7		トメジ 15/64-28 L=4.7	1
36		B1703-155-DA0	FEED DRIVING SHAFT CRANK ASM., REAR	D.04/83	クワバ	-
37		SS-6121610-SP	SCREW 3/16-28 L=15.5		ヒラジ 3/16-28 L=15.5	(1)
37-1		B1703-555-DA0	REAR CRANK ASM.	A.04/83	クワバ	1
38		SD-1020701-SP	HINGE SCREW D=10.2 H=7		クワバ D=10.2 H=7	1
39		NS-6680410-SP	NUT 9/32-23		クワバ 9/32-23	1
40		B1708-555-000-A	CONNECTING ROD		クワバ	1

Note (注記)#01 When these parts are to be used for machines of DLN-415H-5, please refer to the exclusive parts for DLN-415H-5 (page 20)

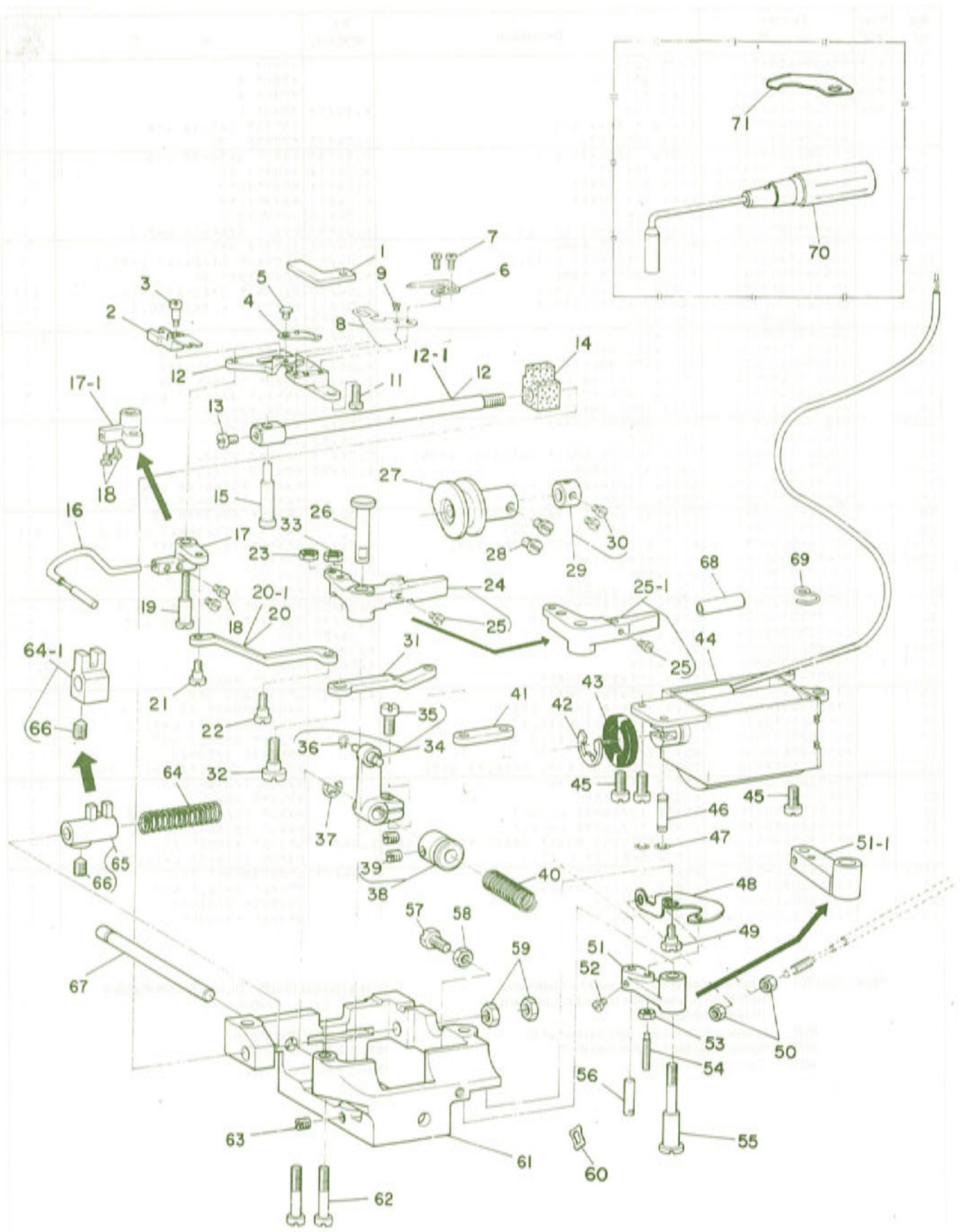
#02 Special order parts (for light material φ1.6)
 #03 Special order parts (needle hole φ1.2)
 #04 Special order part

DLN-415H-5使用の際、DLN-415H-5専用部品を参照してください。(20ページ)

特別注文部品(薄物用φ1.6)
 特別注文部品(針穴φ1.2)
 特別注文部品(台付用)

8. THREAD TRIMMER COMPONENTS

糸切り装置関係



Ref. No.	Note 注記	Part No. 品番	Description	E.C. 変更年月	品名	Amt. Req. 数量
1		D2422-555-B00	GROOVE COVER		ハットニソフ 79	1
2		D2411-555-B00	FORKED BASE FOR KNIFE		メス フタマツ	1
3	*	SD-0460702-SP	HINGE SCREW D=4.6 H=7	D.10/84	SD-0460702-TP	-
4	* #01	SD-0460702-TP	HINGE SCREW D=4.6 H=7	A.10/84	ダブネシ D=4.6 H=7	1
5		D2402-415-BA0	MOVING KNIFE ASM.		トキメス クミ	1
6		SD-0500095-TH	HINGE SCREW D= 5 H= 0.85		ダブネシ D=5 H=0.85	1
7		D2406-555-B00	COUNTER KNIFE		コタイ メス	1
8	#01	SS-4080620-TP	SCREW 1/8-44 L=6		ダブネシ 1/8-44 L=6	2
9	#01	D2405-555-B00-B	THREAD GUIDE FOR KNIFE		メス イトアソナイ	1
10		SS-2060210-SP	SCREW 3/32-56 L=2.3		メス 3/32-56 L=2.3	1
11	*	D2401-555-BC0	KNIFE MOUNTING BASE ASM.		メス トリツクダマイ クミ	1
12	*	SS-7111120-SP	SCREW 11/64-40 L=10.5	D.07/83	SS-4111015-5P	-
13	*	SS-4111015-5P	SCREW 11/64-40 L=10	A.07/83	ダブネシ 11/64-40 L=10	1
14	*	D2424-555-P00-A	KNIFE DRIVING SHAFT	D.12/82	メス フタメシク	-
15	*	D2424-555-D00	KNIFE DRIVING SHAFT	A.12/82	メス フタメシク	1
16		SS-7110740-TP	SCREW 11/64-40 L=7		メス フタメシク	1
17		D2426-555-P00-A	OIL SPONGE		メス フタメシク	1
18		D2407-555-B00	PIN FOR KNIFE FORKED BASE		メス フタメシク	1
19		D2408-555-CA0	THREAD TAKE-UP PICKER ASM.		メス フタメシク	1
20		D2420-555-B00	MOUNTING BRACKET	D.12/82	メス フタメシク	-
21		D2420-555-D00	MOUNTING BRACKET	A.12/82	メス フタメシク	1
22		SS-6090510-SP	SCREW 9/64-4C L=5		メス フタメシク	2
23		SD-0641451-SP	HINGE SCREW D= 6.35 H=14.5		ダブネシ D=6.35 H=14.5	1
24		D2419-555-B00	TAKE-UP THREAD PICKER LINK	D.12/82	メス フタメシク	-
25		D2419-555-D00	TAKE-UP THREAD PICKER LINK	A.12/82	メス フタメシク	1
26		SD-0600401-TP	HINGE SCREW D= 6 H= 4		ダブネシ D=6 H=4	1
27		SD-0600402-TP	HINGE SCREW D= 5 H= 4		ダブネシ D=5 H=4	1
28		NS-6620310-SP	NUT 3/16-32		メス フタメシク	1
29		D2416-555-BA0	THREAD TRIMMER LEVER ASM.	D.12/82	メス フタメシク	-
30		SS-7090910-SP	SCREW 9/64-40 L= 8.5		メス フタメシク	1
31		D2416-555-BA0	THREAD TRIMMER LEVER	A.12/82	メス フタメシク	1
32		D2431-555-B00	THREAD TRIMMER SHAFT		メス フタメシク	1
33		D2429-555-B00	THREAD TRIMMER CAM		メス フタメシク	1
34		SS-6660710-TP	SCREW 1/4-40 L=7		メス フタメシク	2
35		CS-079101A-SH	THRUST COLLAR ASM. D=7.94 W=10		メス フタメシク	1
36		SS-6110420-TP	SCREW 11/64-40 L=4.8		メス フタメシク	1
37		D2461-555-P00	THREAD TRIMMER LEVER LINK		メス フタメシク	(2)
38		SD-0790432-SD	HINGE SCREW D=7.94 H=4.3		メス フタメシク	1
39		NS-6150310-SP	NUT 15/64-28		メス フタメシク	1
40		D2415-555-B00	CAM ROLLER SHAFT BRACKET ASM.		メス フタメシク	1
41		SS-7151210-SP	SCREW 15/64-28 L=12		メス フタメシク	(1)
42		D2430-555-B00	SNAP RING		メス フタメシク	(1)
43		RE-0600000-K0	SNAP RING 6		メス フタメシク	1
44		D2418-555-BA0	THRUST COLLAR ASM.		メス フタメシク	1
45		SS-8660810-TP	SCREW 1/4-40 L=8		メス フタメシク	1
46		D2423-555-P00	SPRING		メス フタメシク	(1)
47		D2463-555-B00	LINK DRIVING MAGNET		メス フタメシク	1
48		RE-1200000-K0	SNAP RING 12		メス フタメシク	1
49		D2468-555-B00	RUBBER PLUNGER		メス フタメシク	1
50		D2460-505-000	SOLENOID		メス フタメシク	1
51		SS-7151210-SP	SCREW 15/64-28 L=12		メス フタメシク	1
52		D2464-555-B00	LINK DRIVING MAGNET PIN		メス フタメシク	3
53		RE-0400000-K0	SNAP RING 4		メス フタメシク	1
54		D3169-555-BC0	WIRE DRIVING LEVER		メス フタメシク	2
55		SD-0630275-SP	HINGE SCREW D= 6.35 H= 2.7		メス フタメシク	1
56		NS-6620310-SP	NUT 3/16-32		メス フタメシク	2
57		D2465-555-B00-A	LEVER DRIVING MAGNET	D.04/83	メス フタメシク	1
58		D2465-555-D00	LEVER DRIVING MAGNET	A.04/83	メス フタメシク	-
59		SS-7110710-SP	SCREW 11/64-40 L=7		メス フタメシク	1
60		NS-6110310-SP	NUT 11/64-40		メス フタメシク	1
61		D3170-555-B00	WIRE DRIVING LEVER PIN		メス フタメシク	1
62		SD-0951905-SP	HINGE SCREW D=9.53 H=19		メス フタメシク	1
63		D2464-555-D00	PIN		メス フタメシク	1
64		SS-9151740-CP	SCREW 15/64-28 L=17		メス フタメシク	1
65		NS-6150310-SP	NUT 15/64-28		メス フタメシク	1
66		NS-6680410-SP	NUT 9/32-28		メス フタメシク	1
67		WZ-0850302-K0	WAVED WASHER 8.5X13X0.3		メス フタメシク	2
68		D2412-555-B00-A	THREAD TRIMMER MOUNTING BASE	D.08/82	メス フタメシク	-
69		SS-6153040-SP	SCREW 15/64-28 L=30		メス フタメシク	1
70		SS-8660610-SP	SCREW 1/4-40 L=6		メス フタメシク	2
71		D2423-555-B00	SPRING		メス フタメシク	1
72		D2414-555-BA0	FORKED BRACKET ASM.	A.12/82	メス フタメシク	1
73		D2414-555-BA0	FORKED BRACKET ASM.	D.12/82	メス フタメシク	1
74		SS-8660970-SP	SCREW 1/4-40 L=8.5		メス フタメシク	(1)
75		D2425-555-B00	SLIDE SHAFT		メス フタメシク	1
76		D2469-415-B00	TUBE FOR MAGNET CORD		メス フタメシク	1
77		D1630-415-B00	CORD HOLDER		メス フタメシク	1
78	#02	J1063-000-000	WRENCH		メス フタメシク	1
79	#02	D2407-415-D00	THREAD GUIDE, LOWER		メス フタメシク	1

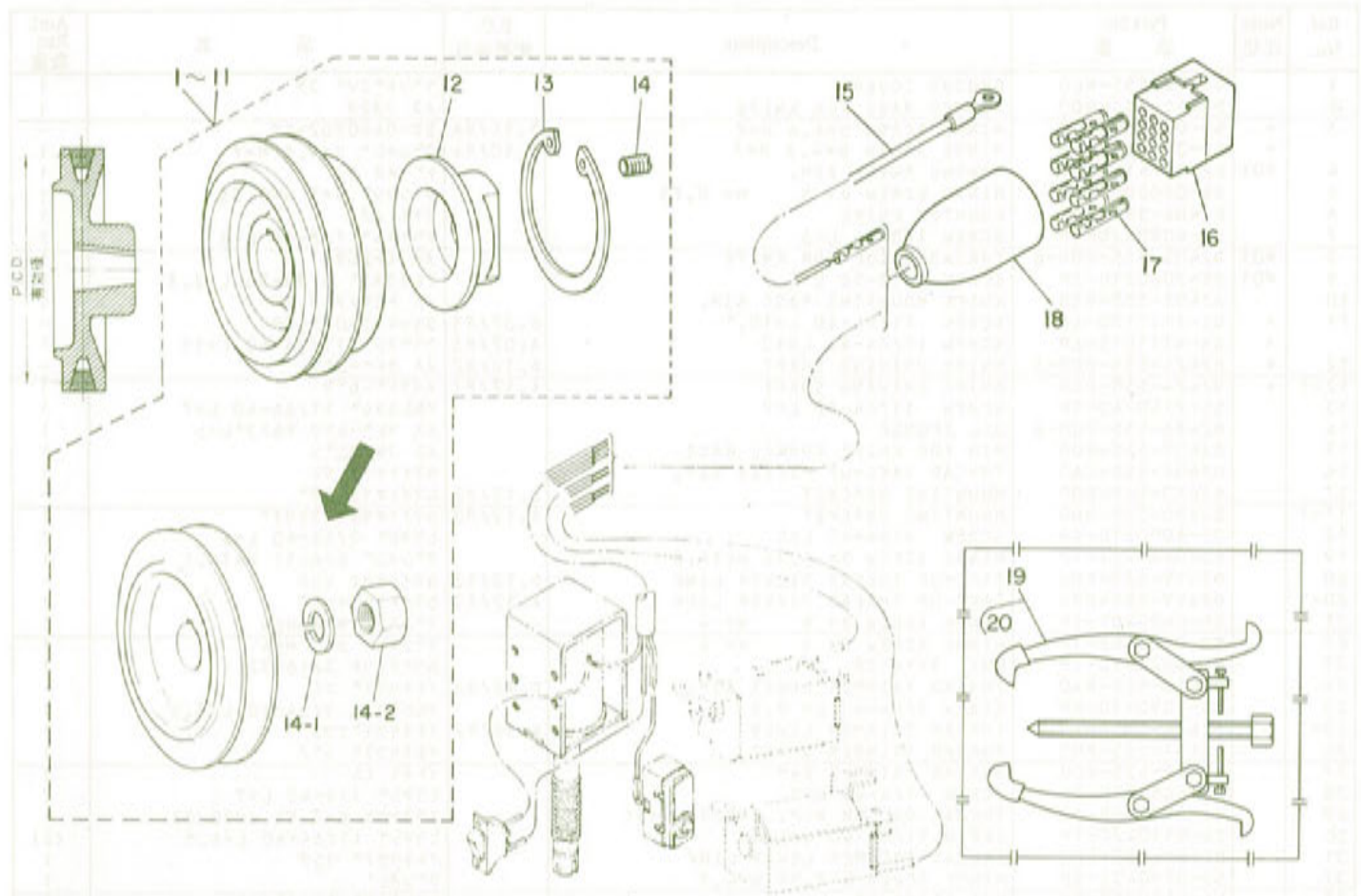
Note (注記) #01 When these parts are to be used for machines of DLN-415H-5, please refer to the exclusive parts for DLN-415H-5 (page 20)

#02 Special order parts

DLN-415H-5使用の際、DLN-415H-5専用部品を参照してください。(20ページ)

特別注文部品

9. MOTOR PULLEY & TRUNKING CORD COMPONENTS
 モータープーリー・中継コード関係

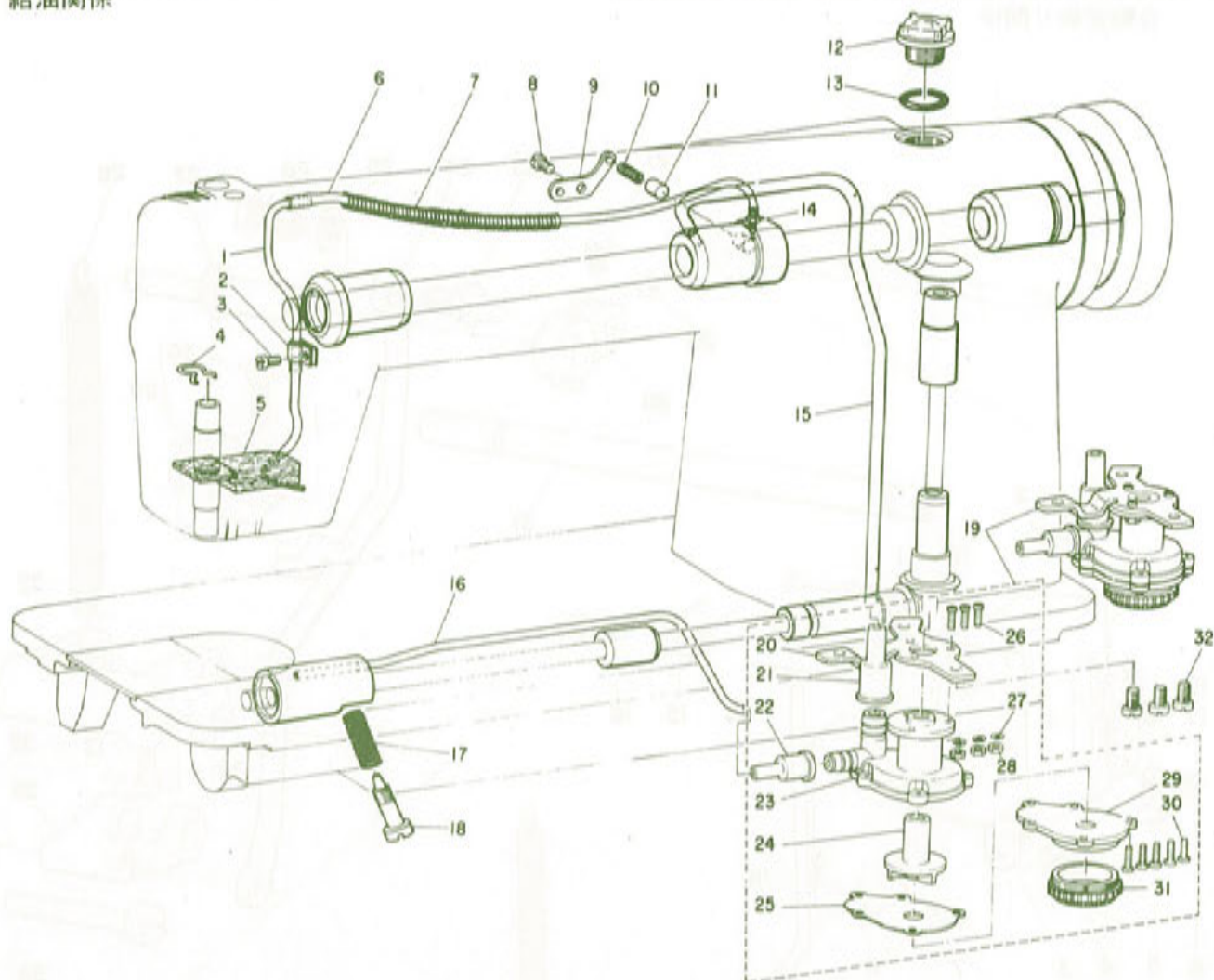


Ref. No.	Note 注記	Part No. 品番	Description	E. C. 変更年月	品名	Amt. Req. 数量
1		MTS-P00650A0	MOTOR PULLEY ASM. P.C.D. 65		E-27°-U P.C.D 65 ㊦	1
2		MTS-P00700A0	MOTOR PULLEY ASM. P.C.D. 73		E-27°-U P.C.D 70 ㊦	1
3		MTS-P00750A0	MOTOR PULLEY ASM. P.C.D. 75		E-27°-U P.C.D 75 ㊦	1
4		MTS-P00800A0	MOTOR PULLEY ASM. P.C.D. 80		E-27°-U P.C.D 80 ㊦	1
5		MTS-P00850A0	MOTOR PULLEY ASM. 80. 60HZ		E-27°-U P.C.D 85 ㊦	1
6		MTS-P00900A0	MOTOR PULLEY ASM. P.C.D. 90		E-27°-U P.C.D 90 ㊦	1
7		MTS-P00950A0	MOTOR PULLEY ASM. P.C.D. 95		E-27°-U P.C.D 95 ㊦	1
8		MTS-P01000A0	MOTOR PULLEY ASM. 95. 50HZ		E-27°-U P.C.D 100 ㊦	1
9		MTS-P01100A0	MOTOR PULLEY ASM. P.C.D. 110		E-27°-U P.C.D 110 ㊦	1
10		MTS-P01150A0	MOTOR PULLEY ASM. P.C.D. 115		E-27°-U P.C.D 115 ㊦	1
11		MTS-P01200A0	MOTOR PULLEY ASM. P.C.D. 120		E-27°-U P.C.D 120 ㊦	1
12	*	MTS-P00010CC	MOTOR PULLEY INSTALLING NUT	D.04/84	E-27°-U ナット	-
13	*	RC-480002-KP	RETAINING PIN	D.04/84	クランプピン	-
14	*	SS-815071D-SP	SOREW 15/64-28 L=7	D.04/84	ボルト 15/64-28 L=7	-
14-1	*	WS-1002560-KR	SPRING WASHER 10X18x2.5	A.04/84	コイルワッシャー 10X18X2.5	(1)
14-2	*	NM-6550815-SF	NUT	A.04/84	ナット	(1)
15		R6037-505-0A0	GROUND WIRE ASM.	A.04/84	アースワイヤ	1
16		M9640-110-000	12-POLE PLUS		12ポールプラグ	1
17		D6043-555-B00	PIN TERMINAL, MALE		ピン端子 雄	?
18		M9637-110-000	12-POLE PLUS COVER		12ポールプラグカバー	1
19	#02	J1065-000-0A0	GEAR PULLER ASM. (XP-40)	A.04/84	ギア引き出し	1
20	#02	J1065-000-00A	CAP	A.04/84	カバー	(2)

Note (注記) #02 Special order part

特別注文部品

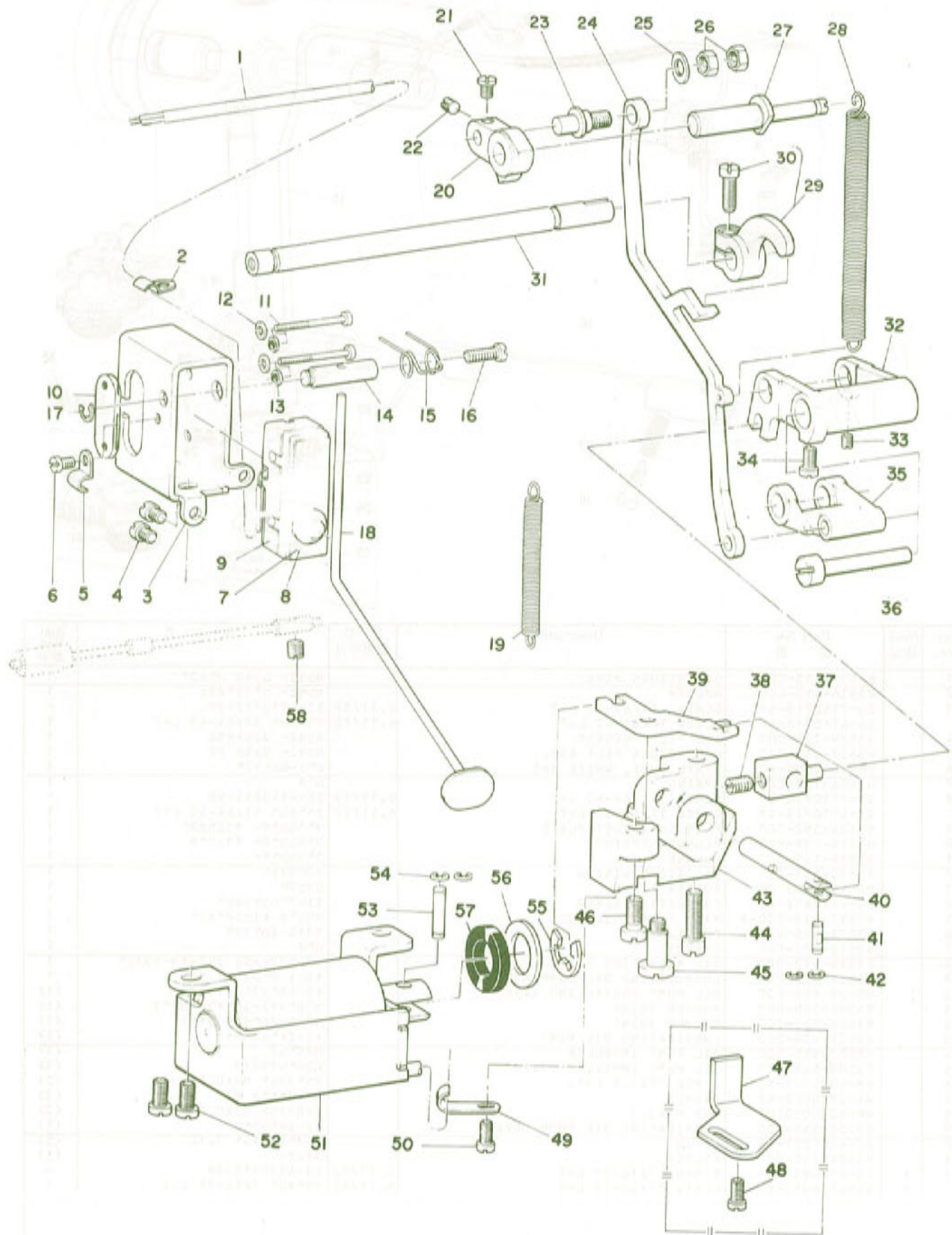
10. LUBRICATION COMPONENTS
給油関係



Ref. No.	Note 注記	Part No. 品番	Description	E. C. 変更年月	品名	Amt. Req. 数量
1		B3539-415-000	OIL RETURN PIPE		カンリ1- レンケツ ハ°イフ°	1
2		B3536-415-000	HOLDER		カンリ2- ハ°イフ°オサエ	1
3		SS-7110710-SP	SCREW 11/64-40 L=7	D.11/82	SS-4110715-SP	-
4		SS-4110715-SP	SCREW 11/64-40 L=7	A.11/82	フ°ハ°ネジ° 11/64-40 L=7	1
5		B3529-226-000	OIL FELT PRESSER		カンリ1- フェルトオサエ	1
6		B3537-415-000	OIL RETURN FELT ASM.		カンリ1- フェルト クミ	1
7		BP-3000000-00	VINYL TUBE, WHITE D=3		ビ°ニールハ°イフ°	1
8		B3404-122-000	SPRING		ハ°ネ	1
9		SS-7110710-SP	SCREW 11/64-40 L=7	D.11/82	SS-4110715-SP	-
10		SS-4110715-SP	SCREW 11/64-40 L=7	A.11/82	フ°ハ°ネジ° 11/64-40 L=7	1
11		B3524-552-000	PLUNGER THRUST PLATE		プ°ランシヤ° オサエカタク	1
12		B1214-C38-000	PLUNGER SPRING		プ°ランシヤ° オサエハ°ネ	1
13		B3534-155-000	PLUNGER		プ°ランシヤ°	1
14		B3530-555-000	OIL SIGHT WINDOW		ア°ラマツ	1
15		RO-1952401-C0	RUBBER RING		オリツク	1
16		SO-1110402-MZ	CONNECTING SCREW		チ1-フ°レンケツツネシ°	1
17		B3513-415-000-A	MAIN SHAFT OIL TURE		ウツシ°ク チ1-2ハ°イフ°	1
18		O3521-555-000	OIL TUBE		カマチ1-2ハ°イフ°	1
19		B2616-372-000	SPRING		ハ°ネ	1
20		B3514-412-000	OIL ADJUSTING SCREW		シツシ°クマシメタル 2リヨ°チヨ°セツツス°	1
21		B3501-555-000	LUBRICATING OIL PUMP ASM.		チ1-1 チ°ンフ°クイ クミ	1
22		B3503-555-000	OIL PUMP INSTALLING BASE		チ1-2チ°ンフ° フリツクタイ	(1)
23		B3505-555-000	RUBBER JOINT		ウツシ°ク チ1-2ハ°イフ° ツキチ	(1)
24		B3506-555-000	RUBBER JOINT		カマチ1-2ハ°イフ° ツキチ	(1)
25		B3501-555-000	LUBRICATING OIL PUMP		チ1-2チ°ンフ°クイ	(1)
26		B3507-555-000	OIL PUMP IMPELLER		ハ°ネグ°ルマ	(1)
27		B3508-555-000	OIL PUMP IMPELLER COVER		ハ°ネグ°ルマツクタイ	(3)
28		SM-4031001-SC	SCREW M3X0.5 L=10		フ°ハ°ネジ° M3X0.5 L=10	(3)
29		WT-0320002-KZ	WASHER		ハ°ツキチ°カ°ネ M3	(3)
30		NM-6030000-0E	NUT M3X0.5		ロツクカタツト M3X0.5 102	(3)
31		B3502-555-000	LUBRICATING OIL PUMP COVER		チ1-2チ°ンフ°クイ	(1)
32	*	SE-4301031-SR	SCREW		クツクタイチツシ° 3X10	(5)
		B3504-555-000	FILTER		フィルタ°	(1)
	*	SS-6120930-SP	SCREW 3/16-28 L=9	D.11/82	SS-4120915-SP	-
	*	SS-4120915-SP	SCREW 12/64-28 L=9	A.11/82	フ°ハ°ネジ° 3/16-28 L=9	1

11. AUTOMATIC REVERSE FEED COMPONENTS
自動逆送り関係

11. AUTOMATIC REVERSE FEED COMPONENTS
自動逆送り関係

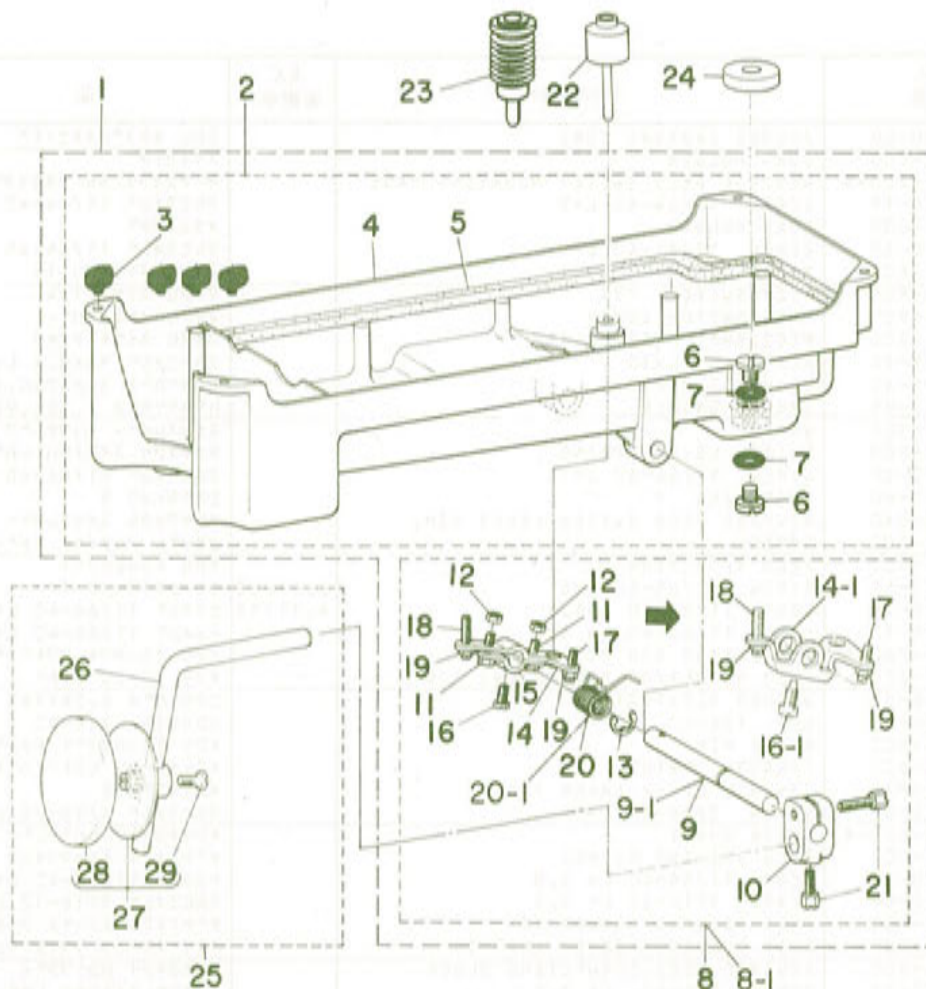


Ref. No.	Note	Part No. 品番	Description	E.C. 変更年月	品名	Amt. Req. 数量
1		KW-5000700-00	2-CORE CABTYRE CORD		2芯 ケブチワイヤコード	1
2		B3538-112-000	CORD HOLDER		ワイヤホルダ	1
3		D1627-555-P00-A	REVERSE FEED SWITCH MOUNTING BASE		リバースフィード SW 取り付け台	1
4		SS-7110740-TP	SCREW 11/64-40 L=7		マルチネジ 11/64-40 L=7	2
5		B3538-112-000	CORD HOLDER		ワイヤホルダ	1
6		SS-7110410-SP	SCREW 11/64-40 L=4		マルチネジ 11/64-40 L=4	1
7	#01	D9204-555-000	MICROSWITCH 0.1A		マイクロスイッチ 0.1A	1
8	#02	D9204-555-000	MICROSWITCH 15A		マイクロスイッチ 15A	1
9		D9205-555-P00	MICROSWITCH COVER		マイクロスイッチ カバー	1
10		D9299-555-P00	MICROSWITCH SET PLATE		マイクロスイッチ トレイ	1
11		SM-4033001-SC	SCREW M3 L=30		ナットネジ M3X0.5 L=30	2
12		WP-0320501-SC	WASHER 3.2X7X0.5		ワッシャー 3.2X7X0.5	2
13		WS-0310702-KS	SPRING WASHER		ハネワッシャー 3.1X5.9X0.7	2
14		D1628-555-P00	SHAFT		スワッチレバー トリツクシヤク	1
15		D1635-555-P00	SWITCH LEVER SPRING		リバースフィード スワッチレバー-ハネ	1
16		SS-7111410-SP	SCREW 11/64-40 L=14		マルチネジ 11/64-40 L=14	1
17		RE-0500000-K0	SNAP RING 5		エカダメワ 5	1
18		D1625-415-PA0	REVERSE FEED SWITCH LEVER ASM.		リバースフィード スワッチレバー	1
19		D2612-047-000	SPRING		シヤクシヤク アンタイケ ケトルシヤク	1
20		D1618-555-P00	FEED REGULATOR		フィードレギュレータ	1
21	*	SS-8110510-SP	SCREW 11/64-40 L=5	D.11/83	SS-8110420-TP	-
22	*	SS-6110420-TP	SCREW 11/64-40 L=4.8	A.11/83	ヒラネジ 11/64-40 L=4.8	1
23		SS-8110410-TP	SCREW 11/64-40 L=3.5		トメネジ 11/64-40 L=3.5	1
24		D1633-555-P00-A	CONNECTING ROD PIN		フィードレギュレータ ロットピン	1
25		D1619-555-P00	FEED REGULATOR CONNECTING ROD		フィードレギュレータ ロット	1
26		WP-0651056-S0	WASHER 5.5X11X1		ワッシャー 5.5X11X1	1
27		NS-6660430-S0	NUT 1/4-40		ロツカクナツト 1/4-40	2
28		D1623-555-P00	HINGE PIN		フィードレギュレータ トメシヤク	1
29		D1624-450-000	TENSION SPRING		フィードレギュレータ ロット ハネ	1
30		D1622-555-PA0	CONTROL LEVER CRANK ASM.		フィードレギュレータ	1
31		SS-7121410-SP	SCREW 3/16-28 L=14		マルチネジ 3/16-28 L=14	1
32		D1621-555-P00-A	LEVER SHAFT		フィードレギュレータ レバーシヤク	1
33		D1616-555-P00	FEED DRIVING ROCKER		リバースフィード フィードレギュレータ	1
34		SS-8110510-TP	SCREW 11/64-40 L=5.0		トメネジ 11/64-40 L=5	1
35		SS-7621040-SP	SCREW 3/16-32 L=9.5		マルチネジ 3/16-32 L=9.5	1
36		D1617-555-P00	FEED DRIVING ROCKER ARM		リバースフィード フィードレギュレータ	1
37		D1615-555-P00	FEED DRIVING ROCKER ARM PIN		フィードレギュレータ フィードレギュレータ	1
38		D1613-555-P00	REVERSE FEED CONNECTING BLOCK		リバースフィード レンツツクシヤク	1
39		SS-8660970-TP	SCREW 1/4-40 L=8.5		トメネジ 1/4-40 L=8.5	1
40		D1614-555-P00	PLUNGER CONNECTING ARM		リバースフィード フォロウシヤク-ウチ	1
41		D1612-555-P00	REVERSE FEED SHAFT		リバースフィード シヤク	1
42		D1620-555-P00	CONNECTING PIN A		フィードレギュレータ-ウチピン A	1
43		RE-0300000-K0	SNAP RING 3		エカダメワ 3	2
44		D1611-555-P00	REVERSE FEED BASE		リバースフィード フィードレギュレータ	1
45		SS-6152440-SP	SCREW 15/64-28 L=23.5		ヒラネジ 15/64-28 L=23.5	1
46		SD-0791331-SP	HINGE SCREW D=7.94 H=13.3		クワツクシヤク D=7.94 H=13.3	1
47	#03	SS-6151440-SP	SCREW 15/64-28 L=14		ヒラネジ 15/64-28 L=14	1
48	#03	D1632-555-P00	REVERSE FEED STOPPER		ハネツクリヒネヒヤク	1
49		SS-6111010-SP	SCREW 11/64-40 L=9.5		ヒラネジ 11/64-40 L=9.5	1
50		D1630-555-P00	CORD HOLDER		リバースフィード ケブチコードホルダ	1
51		SS-6111110-SP	SCREW 11/64-40 L=11.0		ヒラネジ 11/64-40 L=11	1
52		D6117-415-EA0	REVERSE FEED MAGNET ASM.		リバースフィード マグネット	1
53		SS-7151210-SP	SCREW 15/64-28 L=12		マルチネジ 15/64-28 L=12	2
54		D1621-555-P00	CONNECTING PIN B		リバースフィード フォロウシヤク-ウチピン B	1
55		RE-0300000-K0	SNAP RING 12		エカダメワ 12	1
56	*	WP-1702600-SC	WASHER 17X30X2.6	D.08/83	WP-1602616-SZ	-
57	*	WP-1602616-SZ	WASHER 16X24X2.6	A.08/83	ワッシャー	1
58		D2468-555-P00	RUBBER PLUNGER		フォロウシヤク	1
		SS-8150760-TP	SCREW 15/64-28 L=7.0		トメネジ 15/64-28 L=7	1

Note (注記) #01 Special order part
 #02 For domestic use
 #03 For JE, JA

特別注文部品
 国内用
 JE, JA用

12. OIL RESERVOIR & KNEE LIFTER COMPONENTS
油溜・膝上げ関係

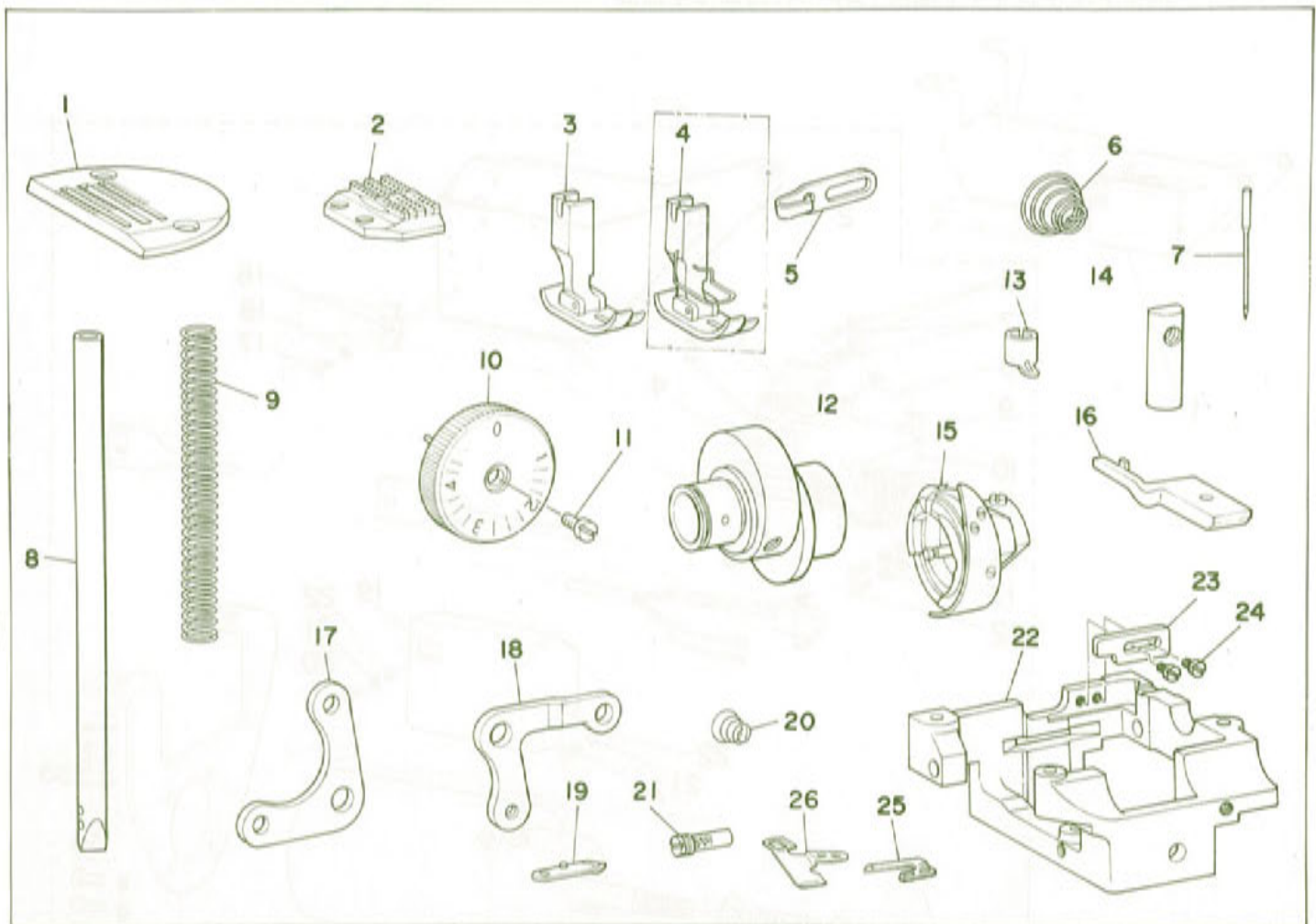


Ref. No.	Note 注記	Part No. 品番	Description	E. C. 変更年月	品名	Amt. Req. 数量
1		D8217-555-ED0	OIL RESERVOIR ASM.		アキラタマリ クミ	1
2		D8217-555-EB0	OIL RESERVOIR ASM.		アキラタマリ クミ	(1)
3		D8227-555-EC0	FELT CUSHION		トーフサワヒコ*4	(4)
4		B8217-552-OC0	OIL RESERVOIR		アキラタマリ	(1)
5		B8218-552-OC0	GASKET		アキラタマリ ハシリ*1	(1)
6		SS-7701010-5P	SCREW 5/16-24 L=10		マルヒラネ*1 5/16-24 L=10	(2)
7		RO-0681901-00	RUBBER PING		シリコン*	(2)
8		B3420-552-0A0-A	KNEE PRESS ROD ASM.	D.06/83	ヒサ*アサ 303シ*ク クミ	-
8-1		B3420-555-0A0	KNEE PRESS ROD ASM.	A.06/83	ヒサ*アサ303シ*ク クミ	(1)
9		B3420-552-OC0	KNEE PRESS ROD	D.06/83	ヒサ*アサ 303シ*ク	-
9-1		B3420-555-OC0	KNEE PRESS ROD	A.06/83	ヒサ*アサ303シ*ク	(1)
10		B3427-122-000	KNEE PRESS ROD MOUNTING BRACKET		ヒサ*アサ 27シ*ク トリツクウ*	(1)
11		SS-9151540-SR	SCREW 15/64-28 L=15	D.06/83	ロツカクネ*ルト 15/64-28 L=15	-
12		NS-6150430-SR	NUT 15/64-28	D.06/83	ロツカクナツ 15/64-28	-
13		B3426-552-OC0	THRUST RING		ヒサ*アサ 303シ*ク スラス*ウ	(1)
14		B3425-552-000	KNEE PRESS ROD LIFTING LEVER	D.06/83	ヒサ*アサ カイチ*ウ* B	-
14-1		B3425-555-000	CONNECTING ROD, VERTICAL	A.06/83	ヒサ*アサ カイチ*ウ* A	(1)
15		B3424-552-000	KNEE PRESS ROD LIFTING LEVER	D.06/83	ヒサ*アサ カイチ*ウ* A	-
16		SS-9151520-SR	SCREW 15/64-28 L=12	D.06/83	ロツカクネ*ルト 15/64-28 L=12	-
16-1		SS-9151610-SR	SCREW 15/64-28 L=16	A.06/83	ロツカクネ*ルト 15/64-28	(1)
17		SS-8152080-SR	SCREW 15/64-28 L=19.5		トメネ* 15/64-28 L=19.5	(1)
18		SS-8153010-SR	SCREW 15/64-28 L=30		トメネ* 15/64-28 L=30	(1)
19		NS-6150430-SR	NUT 15/64-28		ロツカクナツ 15/64-28	(2)
20		B3429-552-OC0-A	SPRING	D.06/83	ヒサ*アサ カイチ*ウ*ハ*ネ	-
20-1		B3429-555-000	SPRING	A.06/83	ヒサ*アサ カイチ*ウ*ハ*ネ	(1)
21		SS-9182010-SN	SCREW 9/32-20 L=20		ロツカクネ*ルト 9/32-20 L=20	(2)
22	#01	B3421-555-000	KNEE PRESS LIFTER ROD		ヒサ*アサ*ネシ*ク	1
23	#02	GAK-02025000	KNEE PRESS LIFTER ROD		コ*ムシ* ヒサ*アサ*ネシ*ク	1
24		B8228-125-OC0	OIL RESERVOIR MAGNET		シ*シ*ク	1
25		B3419-552-0A0-A	KNEE LIFTER PLATE ROD ASM.		ヒサ*アサ 27シ*ク クミ	1
26		B3419-122-OC0	KNEE LIFTER PLATE ROD		ヒサ*アサ 27シ*ク	(1)
27		B3430-552-0A0	KNEE PRESS PLATE ASM.		ヒサ*アサ*ク クミ	(1)
28		B3431-552-OC0-A	KNEE PRESS PLATE COVER		ヒサ*アサ*ク カハ*	(1)
29		SS-9661120-CP	SCREW 1/4-40 L=10.5		ロツカクネ*ルト 1/4-40 L=10.5	(1)

Note (注記) #01 Standard part.
#02 For JE

標準部品
JE用

13. EXCLUSIVE PARTS FOR DLN-415H-5
DLN-415H-5専用部品



Ref. No.	Note 注記	Part No. 品番	Description	E. C. 変更年月	品名	Amt. Req. 数量
1		B1109-415-H08	THROAT PLATE (H)		ハリタ H	1
2		D1609-415-B0H	FEED DOG		オクリ (HB)	1
3	#01	B1524-041-EA0	PRESSER FOOT (E) ASM.		オケ E ク (アツメ)	1
4		B1524-041-EB0	PRESSER FOOT ASM.		オケ ク (ハリカ-トツキ)	1
5		B1126-553-000	FRAME THREAD GUIDE (A)		アム イトアソイ A	1
6		B3114-232-000	TENSION SPRING, NO.2		イトチヨ-シ ハマ	1
7		MDB-100B2200	NEEDLE DBX1 #22		ハリ DBX1 #22	1
8		D1401-415-B0H	NEEDLE BAR (H)		ハリホウ (H)	1
9		B1505-552-000-A	PRESSER SPRING		オケ チヨ-セツハマ	1
10		B1623-555-HA0-A	STITCH DIAL		メキリイタ H ク	1
11		SS-6121050-SP	SCREW 3/16-28 L=9.5		セラネシ 3/16-28 L=9.5	1
12		B1610-555-H00-A	FEED DRIVE ECCENTRIC CAM		オクリ ハンシヨカム	1
13		B1418-415-H00	NEEDLE BAR THREAD GUIDE		ハリホウ- イトカ	1
14		B3416-555-000	SWIVEL		ツリホウ-ツルマ	1
15		D1830-415-BAH	SEWING HOOK ASM.		オム-1 カマ ク	1
16		D1835-555-POH	POSITIONING FINGER, FOR HEAVY		ナカカマ オケ (アツメノ)	1
17		B1516-415-H00	LIFTING LEVER LINK LEFT (H)		ヒキアケイタ リンク H	1
18		B3414-415-H00-A	LIFTING LEVER LINK RIGHT (H)		ヒキアケイタ リンク H	1
19	*	D2402-415-PAH	MOVING KNIFE ASM.	D.01/85	D2402-415-DAL	-
20	*	D2402-415-DAL	MOVING KNIFE ASM.	A.01/85	ト-メス ク	1
21		D3168-555-H09	SPRING		ツハイ1 イトチヨウシハマ	1
22		B1808-227-HA0	HOOK DRIVING SHAFT FRONT SCREW		シタシク マエトメシ ク	1
23		D2412-555-B0H	THREAD TRIMMER MOUNTING BASE		イトトリリツクタイ	1
24		D2432-555-D0H	CAM ROLLER SHAFT PRESSER		カムローラ-シクオケ	1
25	*	SS-7110710-SP	SCREW 11/64-40 L=7		マヒヒネシ 11/64-40 L=7	2
25	*	D2406-555-B0H	COUNTER KNIFE	D.01/85	D2406-415-D0L	-
26	*	D2406-415-D0L	COUNTER KNIFE L	A.01/85	コチメス L	1
26	*	D2405-415-D0L	THREAD GUIDE	A.01/85	メ イトアソイ	1

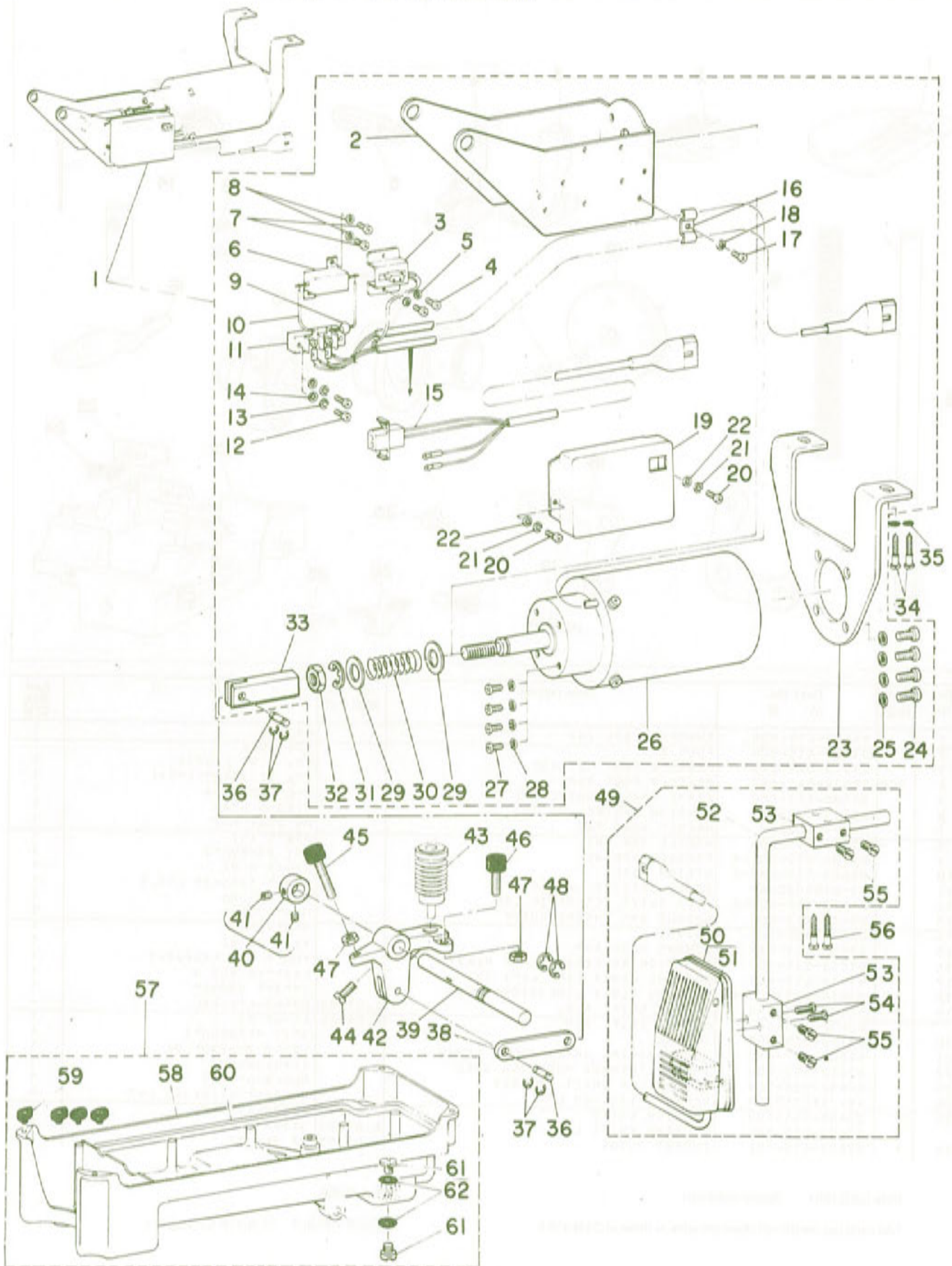
Note (注記)#01 Special order part

特別注文部品

*All parts not mentioned above are same as those of DLN-415-5.

上記以外の部品は、DLN-415-5と共通です。

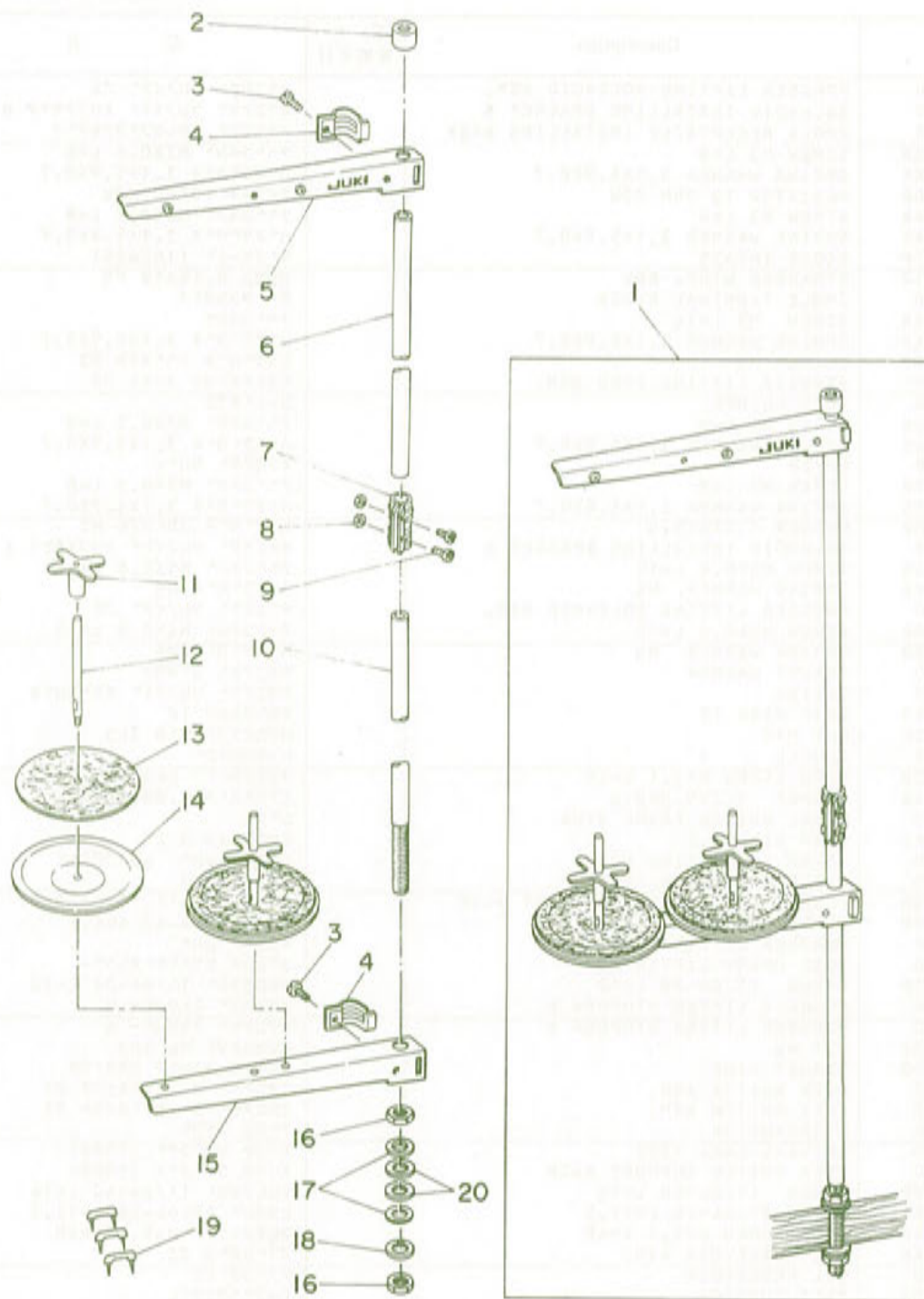
14. PRESSER LIFTING SOLENOID COMPONENTS (AK-2) (SPECIAL ORDER PARTS)
 押エ上ゲソレノイド関係 (AK-2) (特別注文部品)



Ref. No.	Note 注記	Part No. 品番	Description	E. C. 変更年月	品名	Amt. Req. 数量
1		GAK-02005080	PERSSER LIFTING SOLENOID ASM.		オサエアケ ソレノイド アシ	1
2		GAK-01013000	SOLENOID INSTALLING BRACKET B		オサエアケ ソレノイド トリツケキヤク B	(1)
3		GAK-01014000	2POLE RECEPTACLE INSTALLING BASE		オサエアケ 2PLセフタクルタイ	(1)
4		SM-4030801-SB	SCREW M3 L=8		アハコネシ M3X0.5 L=8	(2)
5		WS-0310702-KS	SPRING WASHER 3.1X5.9X0.7		ハネサカネ 3.1X5.9X0.7	(2)
6		HR-0036010-00	RESISTOR 10 OHM 20W		タイコキ 10オム 20W	(1)
7		SM-4030801-SB	SCREW M3 L=8		アハコネシ M3X0.5 L=8	(2)
8		WS-0310702-KS	SPRING WASHER 3.1X5.9X0.7		ハネサカネ 3.1X5.9X0.7	(2)
9		HG-2674014-7P	DIODE IN5625		ダイオード (IN5625)	(1)
10		HW-2F18512-12	STRANDED WIRE, RED		ヨリセン 0.18X19 アカ	(0.1)
11		GAK-01015000	2POLE TERMINAL BLOCK		2P タンシタイ	(1)
12		SM-4031401-SB	SCREW M3 L=14		アハコネシ	(2)
13		WS-0310702-KS	SPRING WASHER 3.1X5.9X0.7		ハネサカネ 3.1X5.9X0.7	(1)
14		WP-0330501-SB	WASHER M3		ヒラサカネ ミカキワシ M3	(2)
15		GAK-020210A0	PRESSER LIFTING CORD ASM.		オサエアケヨ コート アシ	(1)
16		GAK-01016000	CORD HOLDER		コート オサエ	(1)
17		SM-4030801-SB	SCREW M3 L=8		アハコネシ M3X0.5 L=8	(1)
18		WS-0310702-KS	SPRING WASHER 3.1X5.9X0.7		ハネサカネ 3.1X5.9X0.7	(2)
19		GAK-01020000	COVER		オサエアケ カハ	(1)
20		SM-4030801-SB	SCREW M3 L=8		アハコネシ M3X0.5 L=8	(2)
21		WS-0310702-KS	SPRING WASHER 3.1X5.9X0.7		ハネサカネ 3.1X5.9X0.7	(2)
22		WP-0330500-HB	WASHER 3.3X6X0.5		ヒラサカネ コカワシ M3	(2)
23		GAK-01012000	SOLENOID INSTALLING BRACKET A		オサエアケ ソレノイド トリツケキヤク A	(1)
24		SM-4051001-SB	SCREW M5X0.8 L=10		アハコネシ M5X0.8 L=10	(4)
25		WS-0511302-KB	SPRING WASHER M5		ハネサカネ M5	(4)
26		GAK-010050A0	PRESSER LIFTING SOLENOID ASM.		オサエアケ ソレノイド アシ	(1)
27		SM-4051001-SB	SCREW M5X0.8 L=10		アハコネシ M5X0.8 L=10	(4)
28		WS-0511302-KB	SPRING WASHER M5		ハネサカネ M5	(4)
29		GAK-01018000	THRUST WASHER		オサエアケ ハネワケ	(2)
30		GAK-01017000	SPRING		オサエアケ ソレノイド モトシハカ	(1)
31		RE-1200000-K0	SNAP RING 12		エカタメワ 12	(1)
32		NM-6100663-SE	NUT M10		ロツカクツツ M10 3シ	(1)
33		GAK-01019000	KNUCLE		レンケツカク	(1)
34		SK-3514000-S0	WOOD SCREW D=5.1 L=40		マルモクネシ D=5.1 L=40	2
35		WP-0520656-SA	WASHER 5.2X9.5X0.6		ヒラサカネ 5.2X9.5X0.6	2
36		MAO-12002000	PEDAL SWITCH FRAME STUD		シク	2
37		RE-0320000-K0	SNAP RING 3.2		エカタメワ 3.2	4
38		GAK-01004000	LEVER CONNECTING ROD		オサエアケレバ レンケツツツ	1
39		GAK-01001000	PRESSER LIFTING SHAFT		オサエアケシク	1
40		CS-111101D-SH	THRUST COLLAR ASM. D=11.11 W=10		スラストワケ D=11.11 W=10 アシ	1
41		SS-8660530-TP	SCREW 1/4-40 L=4.5		トメネシ 1/4-40 L=4.5	(2)
42		GAK-01002000	PRESSER LIFTING LEVER		オサエアケレバ	1
43		GAK-02025000	KNEE PRESS LIFTER ROD		コムツキ ヒサアケアシ	1
44		SS-7151210-SP	SCREW 15/64-28 L=12		マルヒラネシ 15/64-28 L=12	1
45		GAK-01003B00	PRESSER LIFTER STOPPER B		オサエアケ ストツハ B	1
46		GAK-01003A00	PRESSER LIFTER STOPPER A		オサエアケ ストツハ A	1
47		NM-6060003-SC	NUT M6		ロツカクツツ M6 3シ	2
48		B3426-552-000	THRUST RING		ヒサアケ ヨコシク スラストワケ	2
49		GAK-01022080	KNEE SWITCH ASM.		オサエアケ ヨ ヒサスイッチ アシ	1
50		GAK-010220A0	KNEE SWITCH ASM.		オサエアケ ヨ ヒサスイッチ アシ	(1)
51		MAT-80233T0A	MICROSWITCH		マイクロ スイッチ	(1)
52		MAT-80231T00	DRIVING BAR, T002		スイッチ シシウチ (T002)	(1)
53		MAT-80230T00	KNEE SWITCH SUPPORT BASE		スイッチ シシタイ (T002)	(2)
54		SS-7111410-SP	SCREW 11/64-40 L=14		マルヒラネシ 11/64-40 L=14	(2)
55		SS-6151220-SP	SCREW 15/64-28 L=11.5		マルヒラネシ 15/64-28 L=11.5	(4)
56		SK-3514000-S0	WOOD SCREW D=5.1 L=40		マルモクネシ D=5.1 L=40	2
57		B8217-552-0AE	OIL RESERVOIR ASM.		アツラタメ アシ	1
58		GAK-02026000	OIL RESERVOIR		アツラタメ	(1)
59		B8227-555-E00	FELT CUSHION		トフサワシク	(4)
60		B8218-552-000	GASKET		アツラタメ ハツキ	(1)
61		SS-7701010-SP	SCREW 5/16-24 L=10		マルヒラネシ 5/16-24 L=10	(2)
62		RO-0681901-00	RUBBER RING		ロツク	(2)

15. THREAD STAND

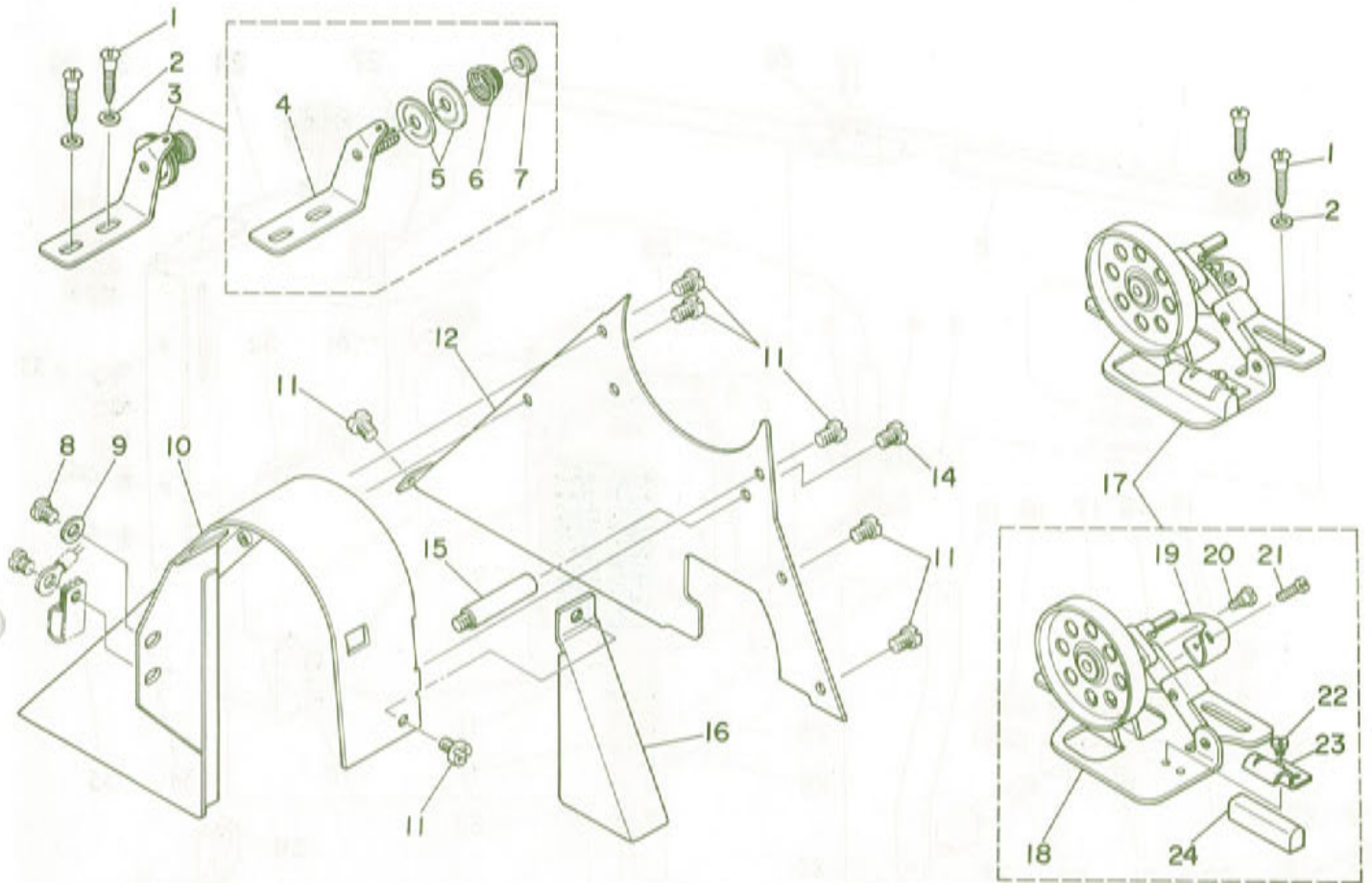
糸立装置関係



Ref. No.	Note	Part No.	Description	E. C.	品名	Amt. Req.
	記	品番		変更年月		数量
1		D3301-555-0A0	THREAD STAND ASM.		リカタ イタダソ-チ クミ	1
2		B3311-704-000	SPOOL REST ROD RUBBER CAP		イトダテホ- ムコ*コ*ム	(1)
3		SM-6061200-SE	SCREW M6 L=12		ヒラコネシ* M6 L=12	(2)
4		B3318-704-L00	THREAD GUIDE ARM JOINT		イトダテイトアンナイ シメカナク*	(2)
5		B3307-704-LAB	THREAD GUIDE ASM, B		イトダテイトアンナイ B クミ	(1)
6		D3313-555-000	SPOOL REST ROD, UPPER		イトダテホ- ウエ	(1)
7		B3305-704-000-A	SPOOL REST ROD JOINT		イトダテホ- ツキ*チ	(1)
8		NM-6050001-SE	NUT M5X0.8		ロツカクナツト M5X0.8 1シユ	(2)
9		SM-4051405-SE	SCREW M5X0.8 L=14		チキ*コネシ* M5X0.8 L=14	(2)
10		D3301-555-000	SPOOL REST ROD, LOWER		イトダテホ- シタ	(1)
11		B3312-012-000	SPOOL RETAINER		イトマキ フレト*メ	(2)
12		B3320-704-L00	SPOOL PIN		イトマキウケホ-	(2)
13		B3311-012-000	SPOOL REST CUSHION		イトマキウケサ*	(2)
14		B3303-704-L00	SPOOL REST		イトマキウケサ*ラ	(2)
15		B3302-704-LOB	SPOOL REST ARM, B		イトダテサ* B	(1)
16		B3317-704-000	NUT C15		イトダテホ- トメナツト	(2)
17		WP-1702600-S0	WASHER 17X30X2.6		ヒラサ*カ*ネ 17X30X2.6	(2)
18		WS-1643202-KR	SPRING WASHER 16.4X26.6X3.2		ハ*ネサ*カ*ネ 16.4X26.6X3.2	(1)
19		MAD-11532000	STAPLE		コート* ステツツ*ル	(3)
20		D3310-555-000	RUBBER WASHER		イトダテホ- ム*シツコ*ム	(2)

16. BELT COVER COMPONENTS (SPECIAL ORDER PARTS)

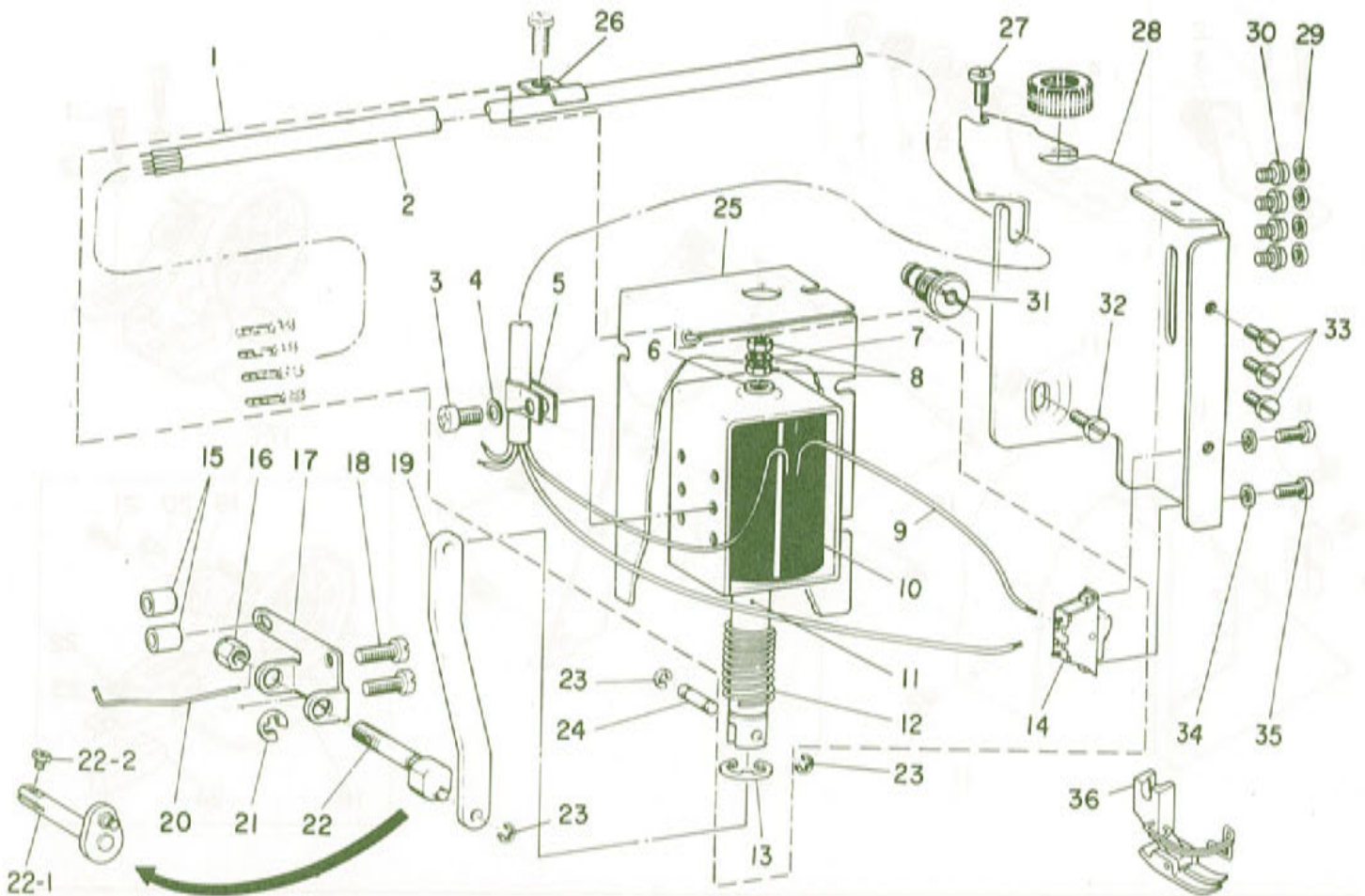
ベルトカバー関係 (特別注文部品)



Ref. No.	Note	Part No. 品番	Description	E. C. 変更年月	品名	Amt. Req. 数量
1		SK-3482500-SC	WOOD SCREW D=4.8 L=25		ワルネツネシ D=4.8 L=25	4
2		WP-0501016-SC	WASHER 5X10.5X1		ヒラサカサ 5X10.5X1	4
3		B3213-490-0B0	THREAD TENSION BRACKET ASM.		イトマ イトヨ-シホ-ツキ ヲ	1
4		B3213-490-0A0	THREAD TENSION BRACKET SUBASSEMBLY		イトマ イトヨ-シホ-ツキ ヲ	(1)
5		B3126-012-000	TENSION DISC		イトヨ-シヤ	(2)
6		B3129-012-000	TENSION SPRING B		イトヨ-シ ハネ B	(1)
7		B3125-012-000	THREAD TENSION STUD NUT		イトヨ-シ ナツ	(1)
8	*	SS-4150915-SP	SCREW 15/64-28 L=9	A.06/84	ツハネシ 15/64-28 L=9	1
9	*	WP-0621016-SP	WASHER 6.2X13X1	A.06/84	ヒラサカサ 6.2X13X1	1
10	*	D8230-555-E00	BELT COVER	A.06/84	ベルトカバー	1
11	*	SS-4110515-SP	SCREW 11/64-40 L=5	A.06/84	ツハネシ 11/64-40 L=5	7
12	*	D8231-555-E00	BELT COVER TOP	A.06/84	ベルトカバー-ツツ	1
14	*	SS-4110815-SP	SCREW 11/64-40 L=8	A.06/84	ツハネシ 11/64-40 L=8	1
15	*	D8232-555-B00	BELT COVER SUPPORT	A.06/84	ベルトカバー-シヤク	1
16	*	D8232-555-E00	THREAD WINDER COVER	A.06/84	イトマカバー	1
17	*	B3201-555-0A0	THREAD WINDER	A.06/84	イトマ ツツ ヲ	1
18	*	B3202-555-0A0	BOBBIN WINDER BASE ASM.	A.06/84	イトマツツ ヲ	(1)
19	*	B3209-555-000	POSITIONING FINGER	A.06/84	ホシツキ ヲ	(1)
20	*	SD-0490261-SP	HINSE SCREW D=4.9 H=2.6	A.06/84	ツツネシ D=4.9 H=2.6	(1)
21	*	SS-7081310-SP	SCREW 1/8-44 L=12.5	A.06/84	ツハネシ 1/8-44 L=12.5	(1)
22	*	SS-7110350-SP	SCREW 11/64-40 L=3	A.06/84	ツハネシ 11/64-40 L=3.5	(1)
23	*	B3212-555-000	PRESSER PLATE	A.06/84	ヒツ-ツツ ヲ	(1)
24	*	B3211-555-000	RUBBER BRAKE	A.06/84	ヒツ-ツツ	(1)

17. WIPER COMPONENTS (FOR DLN-415-5-4B)

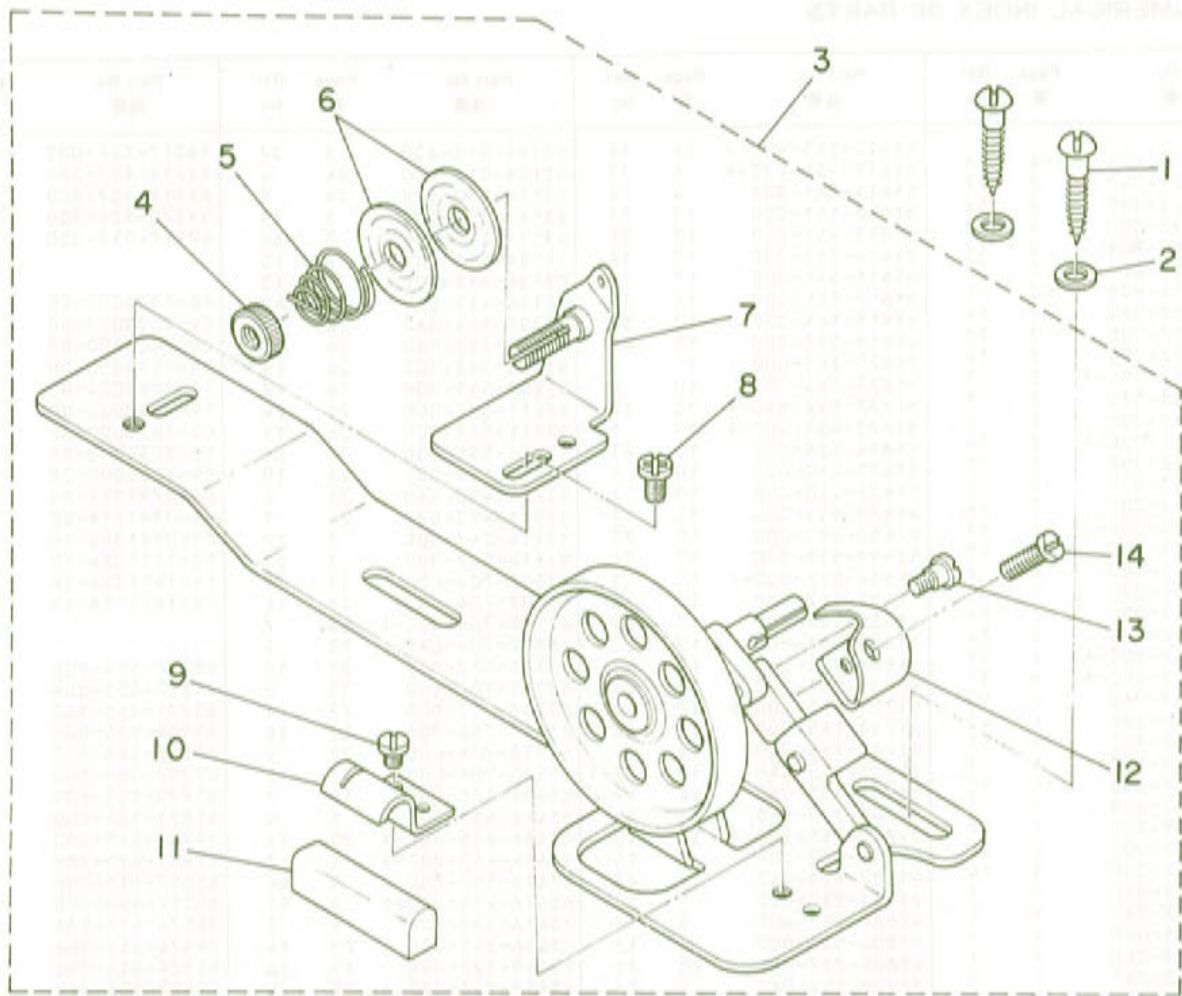
ワイパー関係(DLN-415-5-4B用)



Ref. No.	Note	Part No.	Description	E. C.	品名	Amt. Req.
注記	品番			変更年月		数量
1		B2117-508-CA0	WIPER SOLENOID ASM.		ワイパーソレノイドアセンブリ	1
2		HW-5F18512-48	4-CORE CABLE		4コアケーブル 0.18x19x4	(2,C)
3		SM-4040601-SN	SCREW M4 L=8		六角ねじ M4x0.7 L=8	(1)
4		WP-0430800-SC	WASHER 4.3X3X0.8		ワッシャー 4.3x3x0.8 M4	(1)
5		D2120-555-C00	NYLON CLAMP		ナイロンクランプ	(1)
6		MAT-80113T00	WASHER		ワッシャー - ステンレス - 7"	(1)
7		WS-0410002-KN	SPRING WASHER M4		ハネワッシャー M4	(1)
8		NM-6043212-S8	NUT M4X0.7		ナット M4x0.7 2ヶ	(2)
9		HW-2F18512-19	ELECTRIC WIRE, WHITE		3コア 0.18x19 白	(0.1)
10		D2117-555-00A	WIPER SOLENOID		ワイパーソレノイド	(1)
11		D2118-555-000-A	PLUNGER		ワッシャー	(1)
12		MAT-80113T00	SPRING		ワッシャー	(1)
13		RE-0901110-K0	SNAP RING 7		ワッシャー	(1)
14		D2119-555-C00	SWITCH		ワイパー - トリッパスイッチ	(1)
15		D2114-555-000	BRACKET INSTALLING COLLAR		ワッシャー トリッパアーム	1
16		B1415-352-000	NEEDLE BAR CLAMP NUT		針棒クランプナット	-
17		D2105-415-000	WIPER DRIVING SHAFT BRACKET	0.12/82	ワイパー - 駆動シャフトワッシャー	1
18		SS-7112420-SP	SCREW 11/64-40 L=24	0.11/82	SS-4112215-SP	-
18		SS-4112215-SP	SCREW 11/64-40 L=22	A.11/82	ワイパー 11/64-40 L=22	2
19		D2102-415-000	CONNECTING LINK		ワイパー - 連結リンク	1
20		D2104-555-C00	WIPER		ワイパー	1
21		RE-0500000-K0	SNAP RING 5		ワッシャー	2
22		D2103-555-C00	WIPER DRIVING SHAFT	M.12/82	ワイパー - 駆動シャフト	-
22-1		D2103-555-000	WIPER DRIVING SHAFT	0.12/82	ワイパー - 駆動シャフト	-
22-2		SS-9090640-SP	SCREW 9/64-40 L=6	A.12/82	ワイパー - 駆動シャフト	1
23		RE-0250000-K0	SNAP RING 2.5	A.12/82	ワッシャー 9/64-40 L=6	1
24		D2107-555-000	WIPER LINK SHAFT, A		ワイパー - 駆動シャフト 2.5	3
25		D2111-555-000-P	MAGNET INSTALLING BASE COVER		ワイパー - 磁石取付ベースカバー	1
26		B2611-555-000-A	CABLE HOLDER		ワイパー - トリッパアーム	1
27		SS-7110840-SP	SCREW 11/64-40 L=7.8		ワッシャー トリッパ	1
28		D2101-415-000	MAGNET INSTALLING BASE		ワッシャー 11/64-40 L=7.8	1
29	*	WP-0480856-S0	WASHER 4.8X8.4X0.8		ワイパー トリッパアーム	1
30	*	SM-4040601-SN	SCREW M4 L=6	0.07/83	ワッシャー 4.8x8.4x0.8	-
31	*	SL-4040881-SF	SCREW M4 L=3	0.07/83	SL-4040881-SF	-
32		D1517-490-000	HINGE PIN	A.07/83	ワッシャー 6ヶ M4 L=8	4
33		SS-7110710-SP	SCREW 11/64-40 L=7		ワッシャー トリッパ	1
34		SS-7110340-SP	SCREW 11/64-40 L= 3.2		ワッシャー 11/64-40 L=7	1
35		SM-4030601-SN	SCREW M3X0.5 L=6		ワッシャー 11/64-40 L= 3.2	3
36		D1524-415-RBC	PRESSER FOOT ASM.		ワッシャー M3x0.5 L=6	2
					ワイパー 2ヶ	1

18. BOBBIN WINDER FOR JA (SPECIAL ORDER PARTS)

JA用糸巻装置 (特別注文部品)

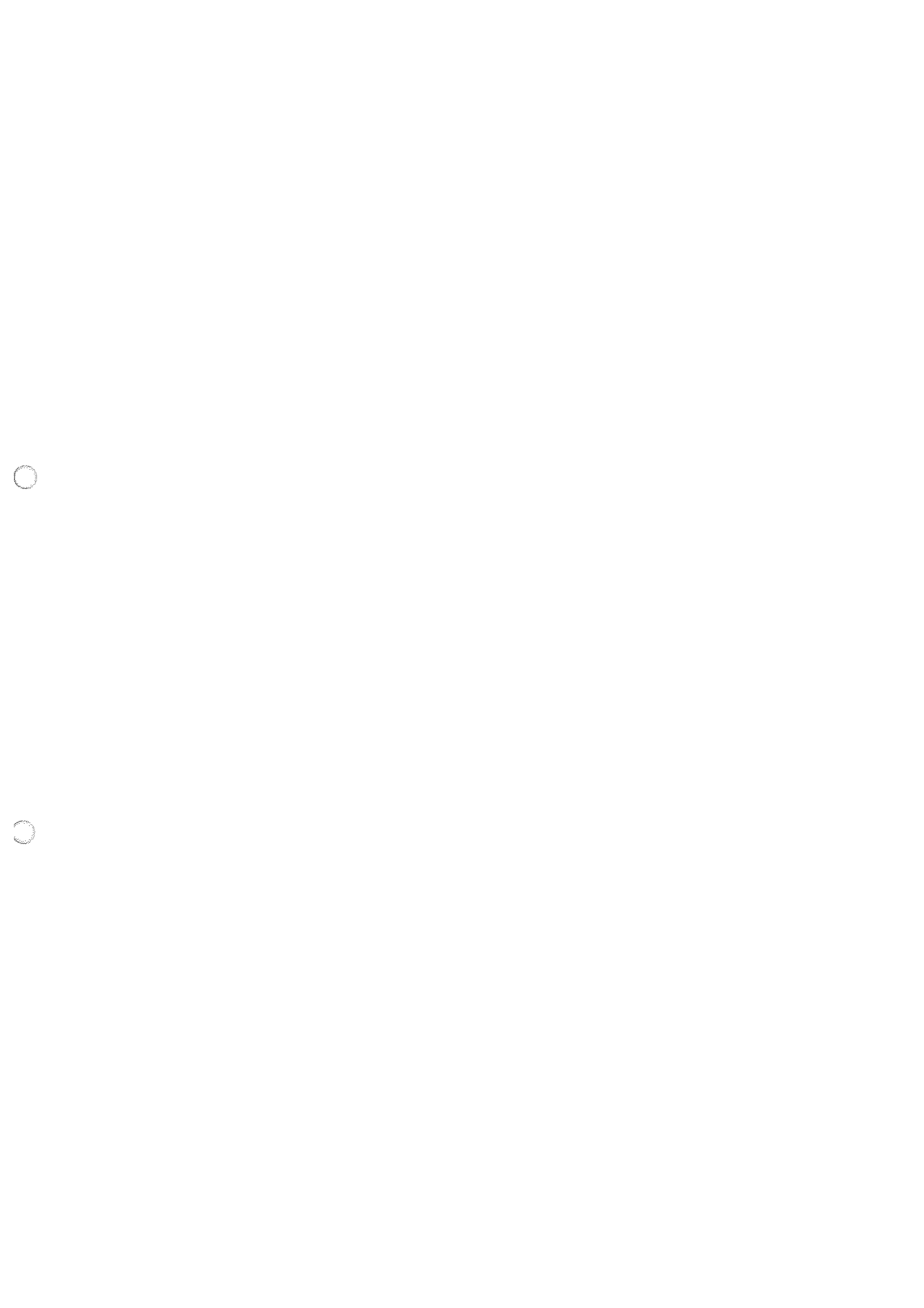


Ref. No.	Note 注記	Part No. 品番	Description	E. C. 変更年月	品名	Amt. Req. 数量
1		SK-3482500-SC	WOOD SCREW D=4.8 L=25		マルメツネシロ D=4.8 L=25	2
2		WP-0501016-SC	WASHER 5X10.5X1		ヒラシカネ 5X10.5X1	2
3		D3201-555-DA0	BOBBIN WINDER ASM.		イトマソチ クミ	1
4		B3125-012-000	THREAD TENSION STUD NUT		イトチヨシ ナット	(1)
5		B3129-012-000	TENSION SPRING B		イトチヨシ ハネ B	(1)
6		B3120-012-000	TENSION DISC		イトチヨシ クラ	(2)
7		D3213-555-DA0	THREAD TENSION BRACKET ASM.		イトマ イトチヨシネーゴイ クミ	(1)
8		SS-7110840-SP	SCREW 11/64-40 L=7.8	D.12/82	SS-4110815-SP	-
		SS-4110815-SP	SCREW 11/64-40 L=8	A.12/82	ナハメシロ 11/64-40 L=8	(1)
9		SS-7110750-SP	SCREW 11/64-40 L=3		マルヒラネシロ 11/64-40 L= 3.5	(1)
10		B3212-555-000	PRESSER PLATE		セイトー コム オリエイテ	(1)
11		B3211-555-000	RUBBER BRAKE		セイトー コム	(1)
12		B3209-555-000	POSITIONING FINGER		ホシツ オリエ	(1)
13		SD-0490261-SP	HINGE SCREW D=4.9 H=2.6		クマコネシロ D=4.9 H=2.6	(1)
14		SS-7081310-SP	SCREW 1/8-44 L=12.5		マルヒラネシロ 1/8-44 L=12.5	(1)

NUMERICAL INDEX OF PARTS

索引

Part No. 品番	Page 頁	Ref. No.	Part No. 品番	Page 頁	Ref. No.	Part No. 品番	Page 頁	Ref. No.	Part No. 品番	Page 頁	Ref. No.
SS-6121210-SP	6	23	SS-8111010-TP	4	10	WP-1702600-S0	23	17			
SS-6121220-TP	6	17	SS-8150310-SP	8	53	WS-0310702-KS	18	13			
SS-6121610-SP	6	6	SS-8150510-TP	12	17	WS-0310702-KS	22	5			
SS-6121610-SP	12	37	SS-8150510-TP	12	34	WS-0310702-KS	22	8			
SS-6121610-TP	12	28	SS-8150510-TP	12	35	WS-0310702-KS	22	13			
SS-6151220-SP	22	55	SS-8150710-SP	2	41	WS-0310702-KS	22	18			
SS-6151440-SP	18	46	SS-8150710-SP	6	4	WS-0310702-KS	22	21			
SS-6152440-SP	18	44	SS-8150710-SP	15	14	WS-0410002-KN	25	7			
SS-6153040-SP	14	62	SS-8150760-TP	18	58	WS-0511302-KR	22	25			
SS-6660710-TP	14	28	SS-8151150-SP	4	22	WS-0511302-KP	22	28			
SS-6661110-SP	4	25	SS-8151150-SP	4	45	WS-1002560-KR	15	14-1			
SS-7080510-TP	4	35	SS-8151150-SP	4	56	WS-1643202-KR	23	19			
SS-7080510-TP	8	14	SS-8151150-SP	5	15	WT-0320002-KZ	16	27			
SS-7081310-SP	24	21	SS-8151150-SP	5	26	WZ-0541510-KP	10	29			
SS-7081310-SP	26	14	SS-8151150-SP	6	19	WZ-0850302-K0	14	60			
SS-7090910-SP	14	25	SS-8151230-SP	5	19	WZ-1052010-KP	10	26			
SS-7091110-SP	8	55	SS-8151230-SP	10	7						
SS-7110340-SP	23	33	SS-8151230-SP	12	19						
SS-7110350-SP	24	22	SS-8151550-SP	4	13						
SS-7110350-SP	26	9	SS-8152080-SR	19	17						
SS-7110410-SP	18	6	SS-8153010-SR	19	18						
SS-7110510-SP	2	25	SS-8620610-SP	10	36						
SS-7110540-SP	12	23	SS-8620610-TP	12	6						
SS-7110710-SP	12	24	SS-8660530-TP	22	41						
SS-7110710-SP	14	52	SS-8660610-SP	6	27						
SS-7110710-SP	16	3	SS-8660610-SP	14	63						
SS-7110710-SP	16	8	SS-8660610-TP	4	29						
SS-7110710-SP	20	24	SS-8660610-TP	4	54						
SS-7110710-SP	25	32	SS-8660610-TP	6	25						
SS-7110720-SP	10	10	SS-8660610-TP	12	32						
SS-7110740-SP	8	35	SS-8660810-TP	5	4						
SS-7110740-TP	8	30	SS-8660810-TP	5	6						
SS-7110740-TP	8	31	SS-8660810-TP	5	9						
SS-7110740-TP	14	13	SS-8660810-TP	5	11						
SS-7110740-TP	18	4	SS-8660810-TP	10	25						
SS-7110840-SP	35	27	SS-8660810-TP	14	39						
SS-7110840-SP	26	8	SS-8660970-SP	10	24						
SS-7110910-SP	2	8	SS-8660970-SP	14	66						
SS-7110910-SP	10	13	SS-8660970-TP	13	38						
SS-7111120-SP	2	3	SS-8681950-SP	4	48						
SS-7111120-SP	3	33	SS-9093640-SP	25	22-2						
SS-7111120-SP	10	41	SS-9151220-SR	19	16						
SS-7111120-SP	10	44	SS-9151540-SR	19	11						
SS-7111120-SP	12	20	SS-9151610-SR	19	16-1						
SS-7111120-SP	14	11	SS-9151740-CP	14	57						
SS-7111260-SP	10	33	SS-9182010-SN	19	21						
SS-7111310-TP	12	10	SS-9661120-CP	4	50						
SS-7111410-SP	2	2	SS-9661120-CP	19	29						
SS-7111410-SP	8	51									
SS-7111410-SP	18	16	TA-0800704-RD	2	13						
SS-7111410-SP	22	54	TA-1050504-RD	2	23						
SS-7111410-TP	10	19	TA-1250406-RD	2	4						
SS-7112420-SP	25	18	TA-1750502-RD	10	16						
SS-7120910-SP	8	37	TA-2100904-RD	2	26						
SS-7121410-SP	18	30	TA-2101002-RD	2	46						
SS-7121410-TP	12	10-2	TA-2351004-RD	2	62						
SS-7150940-SP	2	12									
SS-7150940-SP	4	6	WP-0250516-S0	6	10						
SS-7150940-SP	5	24	WP-0320500-MC	25	54						
SS-7151120-SP	4	30	WP-0320501-SC	18	12						
SS-7151120-SP	10	39	WP-0330500-MB	22	22						
SS-7151210-SP	14	35	WP-0330501-SB	22	14						
SS-7151210-SP	14	45	WP-0371016-S0	8	26						
SS-7151210-SP	18	52	WP-0430800-SC	25	4						
SS-7151210-SP	22	44	WP-0450000-S0	2	9						
SS-7620750-SP	10	15	WP-0450801-S0	4	14						
SS-7621040-SP	18	34	WP-0480856-S0	25	29						
SS-7681650-TP	4	53	WP-0480856-SP	12	10-3						
SS-7701010-SP	4	16	WP-0501016-SC	24	2						
SS-7701010-SP	19	6	WP-0501016-SC	26	2						
SS-7701010-SP	22	61	WP-0520656-SA	22	35						
SS-8090670-SP	2	38	WP-0621016-S0	24	9						
SS-8110410-TP	5	30	WP-0651056-S0	19	25						
SS-8110410-TP	10	11	WP-0740516-SP	8	20						
SS-8110410-TP	18	22	WP-0740516-SP	8	39						
SS-8110510-SP	2	22	WP-1602616-SZ	18	56						
SS-8110510-SP	10	11	WP-1702600-S0	18	56						
SS-8110510-SP	18	21									
SS-8110510-TP	18	33									





JUKI[®]
TOKYO JUKI INDUSTRIAL CO., LTD.

Address : 23-3, Kabuki-cho 1-chome, Shinjuku-ku,
Tokyo 160, Japan
Cable : JUKI TOKYO
Telex : J22967, 232-2301
Phone : 03 (205) 1188, 1189, 1190



東京重機工業株式会社

〒182
本社・営業本部 東京都調布市田代町8-2-1 TEL:(480)1113(代)